

■ 主要諸元

区分	小型(ミニタイプ)				中型(ミドルタイプ)				
	販売型式名	JS865C.R	JS1071C.R	JS1071CT.R	JS1080HTR.R	JM-1092DW,XELR	JM-1390X,VEL	JM-1390A,VEL	JM-1390AR,VELR
全長×全幅×全高 (mm)	1480×678×1120	1480×738×1120	1480×725×1120	1470×824×1120	1880×920×1380	1650×930×1360	1700×930×1360	1700×930×1360	1700×930×1360
機体質量(重量) (kg)	138	143	151	168	360	252	299	313	313
性能	最大除雪幅 (mm)	650	710		800	920	915		
	最大除雪高さ (mm)	525				600	570		
	ブロワ周速 (m/s)	24.5	24.1		26.2	23			
エンジン	型式名	MZ300B1QLB	MZ300B1QLZ		L100V	MZ360YT	MZ380E		
	種類	空冷4サイクル傾斜形ガソリン(OHV)				空冷4サイクル立形ディーゼル	空冷4サイクル傾斜形ガソリンエンジン(OHV)		
	総排気量 (L(cc))	0.296(296)				0.435(435)	0.374(374)		
	最大出力/回転速度 (kW(PS)/rpm)	6.3(8.5)/3200	7.0(9.5)/3600		6.8(9.3)/3600	8.7(11.8)/3600	7.8(10.6)/3600		
	使用燃料	無鉛ガソリン				ディーゼル軽油	無鉛ガソリン		
	燃料タンク容量 (L)	5.0				5.4	6.7		
	始動方式	リコイル・セルスタータ式				セルスタータ式			
除雪部	リフティング機構	手動(フリーアンドロック機構)			電動	電動油圧式			
	ローリング機構	-			電動	電動油圧式	-		電動油圧式
	除雪段数 (段)	1				1			
走行部	変速方式	DiscCVT			HST	HST			
	変速段数 (段)	無段				無段			
	走行速度 (km/h)	前進 0~3.4 後進 0~2.0			前進 0~3.4 後進 0~2.2	前進 0~3.3 後進 0~2.3	前進 0~3.2 後進 0~2.5		
シューター段数 (段)	2				2				
シューター旋回	電動				電動				
停止機構	デッドマンラッチ方式	ツノ式			ループ式	ツノ式			
	シューター一部非常停止スイッチ	-			○	-	-	-	-
	後進時非常停止機構	-			○	-	-	-	-

区分	大型(ラージタイプ・プロ用高効率タイプ)								
	販売型式名	JL-1510.X	JL-1811.X	JL-2211.X	JL-2211.XV	JL-2412A.X	JL-3512A.X	JL-4512A.X	
全長×全幅×全高 (mm)	2270×1010×1935(1565)	2335×1100×1990(1620)	2335×1100×1990(1620)	2335×1120×1975(1605)	2410×1220×1985(1610)	2460×1258×1985(1610)	2565×1258×1985(1610)	2565×1258×1985(1610)	
機体質量(重量) (kg)	584	750		765	930	1026	1115		
性能	最大除雪幅 (mm)	1010	1100		1120	1220	1225		
	最大除雪高さ (mm)	675	715		760				
	ブロワ周速 (m/s)	26.8	28.9	28.9		30	29.2	29.2	
エンジン	型式名	3TNV70-XSR	3TNV76-XSR2	3TNV76-XSR1		3TNV82A-BNSR	3TNV88C-DSR	4TNV88C-DSR	
	種類	立形水冷4サイクルディーゼル							
	総排気量 (L(cc))	0.854(854)	1.115(1115)		1.330(1330)	1.642(1642)	2.189(2189)		
	最大出力/回転速度 (kW(PS)/rpm)	11.0(15.0)/2800	13.2(18.0)/2800	16.2(22.0)/2800		17.5(23.8)/2500	25.4(34.6)/3000	32.4(44.1)/3000	
	使用燃料	ディーゼル軽油							
	燃料タンク容量 (L)	20	25				36		
	始動方式	セルスタータ式							
除雪部	リフティング機構	油圧式							
	ローリング機構	油圧式				油圧式(オート)			
	除雪段数 (段)	1			2				
走行部	変速方式	HST							
	変速段数 (段)	無段							
	走行速度 (km/h)	前進 0~3.8 後進 0~2.2	前進 0~3.7 後進 0~2.0		前進 0~4.0 後進 0~2.0				
シューター段数 (段)	2								
シューター旋回	電動						電動(自動旋回ボタン付)		
停止機構	デッドマンラッチ方式	ループ式		ループ式+HST					
	シューター一部非常停止スイッチ	○	○	○	○	○	○	○	
	後進時非常停止機構	○	○	○	○	○	○	○	

※全高の( )内寸法はシューター折りたたみ時。※除雪性能は、雪質や作業条件によって実際の数値と異なる場合があります。

※作業中は他の人を近づけないでください。※スリップ事故には細心の注意を払い、傾斜地ではとくに安全に気を配って作業してください。

ヤンマーアグリ株式会社

〒702-8515 岡山県岡山市中区江並428  
yanmar.com

このカタログの仕様は、改良などにより、予告なく変更することがあります。



この印刷物は植物油インキを使用しています。

⚠ 安全に関するご注意

- ご使用の際は、取扱説明書をよくお読みのうえ、正しくお使いください。
- 無理な運転は商品の寿命を縮め、故障・事故の原因となることがあります。
- 故障・事故を未然に防止するため、定期点検は必ずおこなってください。
- 保証書は、ご購入の取扱い店で必ずお受け取りください。

商品についてのご意見、ご質問は下記へ

2023年8月作成④ 01118-J00700 2204④



YANMAR

除雪機総合カタログ

JS / JM / JL / Series  
8.5~9.5PS / 9.3~11.8PS / 15~44.1PS



さらに安心の

賠償責任保険付

除雪機全機種に 対人 1億円 対物 2,000万円

※ただし補償期間内とさせていただきます。



JS1071CT,R

JM-1390X,VEL

JL-4512A,X

※写真は旧型式です。

全国版



# あなたにぴったりの除雪機が見つかる!

	小型 ミニタイプ	中型 ミドルタイプ	大型 ラージタイプ
<p>除雪する環境や規模に合った除雪機を選びます。</p>	<p>ご家庭や店舗の玄関先など</p>	<p>自宅前の道路 や駐車場など</p>	<p>広い駐車場や道路など</p>
<p>除雪機のご紹介!</p>	<p>扱いやすいコンパクトボディ JSシリーズ</p> <p>NEW JS865C,R NEW JS1071C,R NEW JS1071CT,R NEW JS1080HTR,R</p>	<p>様々な場面で活躍する 充実機能 JMシリーズ</p> <p>JM-1092DW,XELR JM-1390X,VEL JM-1390A,VIEL JM-1390AR,VIELR</p>	<p>広い敷地でも快適な除雪作業 JLシリーズ</p> <p>JL-1510,X JL-1811,X JL-2211,X JL-2211,XV JL-2412A,X JL-3512A,X JL-4512A,X</p>
<p>積雪量で選ぶ (最大除雪高さ)</p> <p>雪の深さに合った除雪機を選びます。</p>	<p>低積雪地</p>	<p>中積雪地</p>	<p>高積雪地</p>
<p>雪質で選ぶ</p> <p>雪質に合った除雪機を選びます。</p>	<p>新雪・湿った雪</p>	<p>新雪・湿った雪</p> <p>固まった雪 積雪後1日以上たつた雪</p> <p>締まった雪 屋根から落ちた雪 踏み固められた雪</p>	<p>新雪・湿った雪</p> <p>固まった雪 積雪後1日以上たつた雪</p> <p>締まった雪 屋根から落ちた雪 踏み固められた雪</p>
<p>投雪距離で選ぶ</p> <p>雪を遠くまで飛ばすには、エンジン出力が大きく、プロワ周速(回転)がより速い除雪機を選びます。</p> <p>※最大投雪距離は、雪質などの使用条件により異なります。</p>	<p>~14m・17m</p>	<p>~18m</p>	<p>~20m</p>

◎お庭や玄関前など、ご家庭・店舗用にぴったり!

# 小型除雪機 ミニタイプ

## JSシリーズ

初めてお使いの方でも扱いやすいコンパクトボディ。快適な操作でしっかり除雪ができます。

動画の視聴はこちらから



### JS865C,R NEW

操作がしやすく、キレイに除雪できる機能を装備!



※写真はJS1071CT,Rです。

### JS1071C,R NEW JS1071CT,R NEW

シンプル機能で、パワフル除雪! 9.5馬力エンジン搭載! 握り式緩急サイドクラッチで、より使いやすく(JS1071CT,R)。



### JS1080HTR,R NEW

左右の傾斜にピタッと応じる電動ローリング機構を搭載!

## JSシリーズ特長早見表

型 式		JS865C,R NEW	JS1071C,R NEW	JS1071CT,R NEW	JS1080HTR,R NEW	
スペック	空冷4サイクル傾斜形ガソリン(OHV) (PS)	8.5	9.5	9.5	9.5	
	最大除雪高さ (mm)	525	525	525	525	
	除雪幅 (mm)	650	710	710	800	
特長	機能性	① eシューター	●	●	●	
		② 2段シューターデフレクタ(手動)	●	●	●	
		③ 電動シューター旋回	●	●	●	
		④ ノコ歯オーガ	●	●	●	
		⑤ オーガローリング機構(電動)	-	-	-	
		⑥ オーガリフティング機構(手動・電動)	● (手動)	● (手動)	● (手動)	● (電動)
		⑦ オーガリフト無段 NEW	●	●	●	-
		⑧ 皿型サイドディスク NEW	-	-	●	●
操作性	① DiscCVT無段変速	●	●	●	-	
	② HST無段変速	-	-	-	●	
	③ 除雪部着脱	●	●	●	●	
	④ サイドクラッチレバー	-	-	-	●	
	⑤ 握り式緩急サイドクラッチ NEW	-	-	●	-	
安全性	① LED作業灯 NEW	●	●	●	●	
	② デッドマンクラッチ	●	●	●	●	
その他	① ユニバーサルデザイン	●	●	●	●	
	② 雪取棒 NEW	●	●	●	●	
	③ 除雪機カバー	-	-	-	-	
メーカー希望小売価格 (円)		477,400	544,500	601,700	735,900	

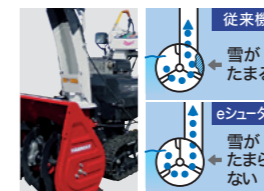
※仕様・価格は改良などにより、予告なく変更することがあります。  
※価格はメーカー希望小売価格(税込)で参考価格です。販売価格は販売店が独自に定めております。くわしくは販売店にお問い合わせください。

## 機能性

すばやくキレイな除雪が可能に。

### ① eシューター

湿った雪でも、スムーズに排出。ブロワとシューターの位置を最適に設計。大量の湿った雪でも詰まりにくく、まとまりの良いキレイな形で投雪できます。



### ③ 電動シューター旋回

投雪の方向を簡単調節。シューターの旋回が、電動で調節可能。ワンレバー操作で、作業条件に合わせて能率良く除雪できます。



### ⑤ オーガローリング機構(電動)

左右の傾斜にもピタリと対応。凸凹地などでの左右の傾きに対して電動ローリング調節でオーガを接地させることができ、キレイな除雪が行えます。

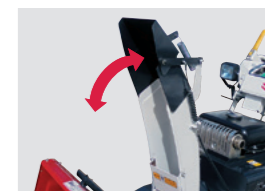
### ⑦ オーガリフト無段 NEW

軽い力でオーガを無段階に上下可能。オーガの高さをレバー1本で、雪の深さに合わせて無段階に調整可能。ガスダンパーのアシストで、軽い力で操作が行えます。



### ② 2段シューターデフレクタ(手動)

遠くへ投雪できないときなど、足元への投雪もできる。すぐ近くへの投雪が可能。雪のまとまりも良く、狙ったところに投雪できます。



### ④ ノコ歯オーガ

固い雪もしっかり掻き込む。雪の掻き込み量が多く、eシューターとの相乗効果により、いちだんと優れた除雪能力を発揮します。



### ⑥ オーガリフティング機構(手動・電動)

【手動】 JS865C,R・JS1071C,R・JS1071CT,R  
【電動】 JS1080HTR,R  
電動レバー1本でオーガが上下し、リフトレバーの操作で、積雪の高さに合わせてオーガを上下調節できます。安定したキレイな除雪ができます。

### ⑧ 皿型サイドディスク NEW

除雪中もスムーズに旋回。オーガ左右の皿型サイドディスクにより、雪への食い込み性がアップ。除雪作業中でもスムーズな旋回が行えます。



## 操作性

便利な機能でかんたん操作。

### ① DiscCVT無段変速

前後進の切替えも、レバー1本・ノークラッチでOK。HSTと同様の操作感覚で、前後進無段変速で作業が行えます。

### ② HST無段変速

作業スピードの調節が簡単。歩く速さや雪の状態に合わせて無段階に変速でき、前後進の切替えもレバー1本・ノークラッチでOK。効率よく、ゆとりある除雪作業が行えます。

### ③ 除雪部着脱

簡単に着脱でき、メンテナンスも容易。除雪部と走行部の着脱が容易なため、ベルト交換がラクに行えます。

### ④ サイドクラッチレバー(JS1080HTR,R)

旋回性が大幅アップ。初めてお使いの方でもラクに旋回、作業ができるサイドクラッチ付です。



### ⑤ 握り式緩急サイドクラッチ(JS1071CT,R) NEW

握力の弱い方でも軽く旋回できる。レバーの握り込み量に応じて、なめらかに大回り・小回りの調節ができます。握力の弱い方でも軽く操作ができます。



## 安全性

安全作業で安全機構。

### ① LED作業灯 NEW

明るい照度で視認性向上。夜間や薄暗い中や降雪時でも従来機に比べて明るく、安全に作業ができます。



### ② デッドマンクラッチ

レバーを握れば動き、離せばストップ。レバーハンドルを握れば動き、離せば止まる、使いやすいレバー式デッドマンクラッチを採用しています。



## その他

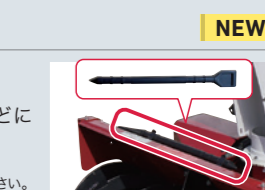
### ① ユニバーサルデザイン

使い方がわかりやすく安心。大きく見やすい操作パネルなど、わかりやすく、ラクラク、安心。



### ② 雪取棒 NEW

回転部の詰まり除去に使用。雪がオーガやシューター内で詰まった時などに使用します。



※雪取棒を使用するときは、必ずエンジンを停止させてください。

◎道路や少し広い場所で、すばやく確実に活躍!

# 中型除雪機 ミドルタイプ

## JMシリーズ

除雪性能から走行性、操作性まで、様々な面で満足度の高い充実の装備。



▶動画の視聴は  
こちらから



### JM-1092DW,XELR

空冷ディーゼルエンジン搭載で、パワフルに除雪!



### JM-1390X,VEL

コンパクトボディで、家のまわりや駐車場もすっきり除雪。



### JM-1390A,VIEL

静音・パワー・操作性・コストパフォーマンスのバランスがとれた1台。優れた防音効果で、運転音を軽減した静音モデル。



### JM-1390AR,VIELR

オーガローリング機構(電動油圧)が、傾斜地で大活躍。優れた防音効果で、運転音を軽減した静音モデル。

## JMシリーズ特長早見表

型 式		JM-1092DW,XELR	JM-1390X,VEL	JM-1390A,VIEL	JM-1390AR,VIELR	
スペック	空冷4サイクル傾斜形ガソリン(OHV)	(PS) -	11.8	10.6	10.6	
	空冷4サイクル立形ディーゼル	(PS) 9.3	-	-	-	
	最大除雪高さ	(mm) 600	570	570	570	
	除雪幅	(mm) 920	915	915	915	
特 長	機能性	① オーガバックアップ	●	-	●	●
		② 舟形クローラ	●	-	●	●
		③ 車速制御機能	-	-	●	●
		④ スイスイターン(旋回レバー)	-	-	●	●
		⑤ 静音設計	-	-	●	●
		⑥ ハンドル高さ一定機構	-	-	●	●
		⑦ オーガオートセット機能	-	-	●	●
		⑧ シャーボルトガード	-	●	●	●
		⑨ ギザギザスクレーパ	-	●	●	●
		⑩ ジェットシューター	-	●	●	●
	⑪ 2段シューターデフレクタ	● (電動)	● (手動)	● (電動)	● (電動)	
	⑫ 電動シューターデフレクタ	●	-	●	●	
	⑬ 電動シューター旋回	●	●	●	●	
	⑭ オーガローリング機構(電動油圧)	●	-	-	●	
	⑮ オーガリフティング機構(電動油圧)	●	●	●	●	
	⑯ ノコ歯オーガ	●	●	●	●	
	操作性	① HST無段変速	●	●	●	●
		② サイドクラッチレバー	●	●	-	-
		③ ループ式デッドマンクラッチ(ループハンドル)	●	-	-	-
		④ ボンネットワンタッチ開閉	●	-	-	-
⑤ 除雪スイッチ		-	-	●	●	
⑥ らくらく除雪スイッチ		-	-	●	●	
安全性	① デッドマンクラッチ	●	●	-	●	
	② シューター部非常停止機構	●	-	●	-	
	③ ウインドウ付オーガハウジング	●	-	-	-	
	④ 後進時非常停止レバー(上部)	●	●	●	●	
	⑤ 後進時非常停止レバー(下部)	●	-	-	-	
	⑥ 始動安全装置	●	●	-	-	
	⑦ 自己診断機能	-	-	●	●	
その他	① ユニバーサルデザイン	●	-	-	-	
	② 除雪機カバー	●	-	(オプション)	-	
メーカー希望小売価格	(円)	1,298,000	905,300	1,090,100	1,186,900	

※仕様・価格は改良などにより、予告なく変更することがあります。  
※価格はメーカー希望小売価格(税込)で参考価格です。販売価格は販売店が独自に定めております。くわしくは販売店にお問い合わせください。

## 機能性

すばやくキレイな除雪が可能に。

### ① オーガバックアップ

「後進」に入ると  
オーガが自動上昇。

走行レバーを「後進」にすると、自動的にオーガが上昇。前進・後進を繰り返すことが多い除雪作業において、スムーズな作業をサポートします。



### ② 舟形クローラ

安定良く、スムーズ走行。

深雪にも埋もれにくい舟形クローラを採用。後進時の高い走破性に加え、幅広いクローラ幅で安定性にも優れています。



### ③ 車速制御機能

雪の量に応じて、車速を自動調節。

雪の状態や量に応じて、除雪速度をコンピュータが自動制御。雪の状態や量が変わっても、その都度スピード調節する必要はありません。



### ④ スイスイターン(旋回レバー)

レバーを握って自在に方向転換。

コンピュータ制御によるデュアルHSTにより、機敏でスムーズな旋回を実現。曲がりたい方向にレバーを握るだけで、簡単に方向転換できます。

### ⑥ ハンドル高さ一定機構

同じ姿勢で快適作業。

操作部が独立した設計を採用。オーガを上げ下げしても、ハンドル操作とパネルの高さが一定なため、除雪時に腰を曲げることなく、一定の姿勢で、ラクに除雪作業ができます。

### ⑤ 静音設計

独自の設計で静かに除雪。

吸気サイレンサー、大型マフラーやエンジンの防振化を採用した静音設計により、除雪作業時の運転音も減少。住宅地での除雪作業などにもしっかり配慮しています。

### ⑦ オーガオートセット機能

オーガの手動操作の手間が省ける。

除雪時のオーガ高さをコンピュータが記憶。後進から前進にレバーを切替えると、オーガが元の除雪位置付近\*に自動的に戻るため、手動作業時の手間が省けます。

\*オーガの戻る位置には、若干の誤差が生じることがあります。

### ⑧ シャーボルトガード

石や木片を噛んでも、すかさず衝撃を緩和。

オーガ部分に、衝撃緩和機構シャーボルトガードを採用。異物の噛み込みによる取付ボルト(シャーボルト)の破損や、それに伴う面倒な部品交換がほぼ不要になりました。修理で除雪作業を中断することなく、時間も費用も節約できます。

### ⑪ 2段シューターデフレクタ

遠くへ投雪できないときなど、  
足元への投雪もできる。

すぐ近くへの投雪が可能。雪のまとまりも良く、狙ったところに投雪できます。



写真は、JM-1092DW.XELRです。

### ⑭ オーガローリング機構(電動油圧)

左右の傾斜にもピッタリと対応。

凸凹地などでの左右の傾きに対して電動ローリング調節でオーガを接地させることができ、キレイな除雪が行えます。

### ⑮ オーガリフティング機構(電動油圧)

電動レバー1本で  
オーガが上下。

路面の起伏にすばやく対応。安定したキレイな除雪ができます。



写真は旧型式です。



### ⑫ 電動シューターデフレクタ ⑬ 電動シューター旋回

投雪距離と投雪方向を簡単調節。

シューターデフレクタの上下とシューターの旋回が電動で調節可能。ワンレバー操作で、作業条件に合わせて能率良く除雪できます。



写真は、JM-1092DW.XELRです。

### ⑯ ノコ歯オーガ

固い雪も  
しっかり掻き込む。

雪の掻き込み量が  
多く、優れた除雪能力を  
発揮します。



## 操作性

便利な機能でかんたん操作。

### ① HST無段変速

作業スピードの調節が簡単。

歩く速さや雪の状態に合わせて無段階に変速でき、前後進の切替えもレバー1本・ノックラッチでOK。効率良く、ゆとりある除雪作業が行えます。

除雪機安全協議会  
「歩行型除雪機安全規格」対応



### ② サイドクラッチレバー

旋回性が大幅アップ。

初めてお使いの方でもラクに旋回、作業ができるサイドクラッチレバー付です。

### ④ ボンネットワンタッチ開閉

メンテナンスが簡単。

ボンネットをワンタッチで開閉可能。ミッションやエンジン類のメンテナンス時に便利です。

### ③ ループ式デッドマンクラッチ(ループハンドル)

握りやすく、使いやすい。

機体の後ろ・左・右から握ることができ、どちらの手でも操作可能な使いやすいハンドルです。デッドマンクラッチ付です。



### ⑤ 除雪スイッチ

ワンボタンで除雪作業の開始・停止ができる。

簡単操作で、除雪クラッチの入・切を繰り返す長時間作業での疲労を軽減します。

### ⑥ らくらく除雪スイッチ

かしこく自動制御。

除雪作業に便利な3つの機能がボタンひとつで設定できます。(車速制御機能・オーガバックアップ・オーガオートセット機能)

## 安全性

安全作業で安全機構。

### ① デッドマンクラッチ

レバーを握れば動き、離せばストップ。

レバーハンドルを握れば動き、離せば止まる、使いやすいレバー式デッドマンクラッチを採用しています。



### ③ ウィンドウ付オーガハウジング

作業しながらオーガの回転が見える。

オーガへの雪の付着やシャーボルトの破断などの状況が、オペレータから確認できるオーガウィンドウを追加。作業部に近づかず確認できるため、安全性も向上しました。



### ⑥ 始動安全装置

安全にエンジンを始動できる。

走行クラッチレバーが切れていないと、セルが作動しないので安全にエンジンを始動できます。

除雪機安全協議会  
「歩行型除雪機安全規格」対応

### ⑦ 自己診断機能

自動診断で故障をお知らせ。

万一の際、ランプの点灯パターンにより故障の発生と内容をお知らせします。

### ② シューター部非常停止機構

ガードを外すと、エンジンがストップ。  
シューター部の雪詰まりを取り除くときに、  
ガードを外すとエンジンが停止します。

### ④ 後進時非常停止レバー(上部) ⑤ 後進時非常停止レバー(下部) NEW

緊急時に、安全に走行をストップ。  
オペレータが挟まれそうになった場合など、  
身体がレバーを押すとHSTレバーがニュートラルに戻り、後進が止まります。

除雪機安全協議会  
「歩行型除雪機安全規格」対応

## その他

### ① ユニバーサルデザイン

使い方がわかりやすく安心。  
大きく見やすい操作パネルなど、  
わかりやすく、ラクラク、安心。



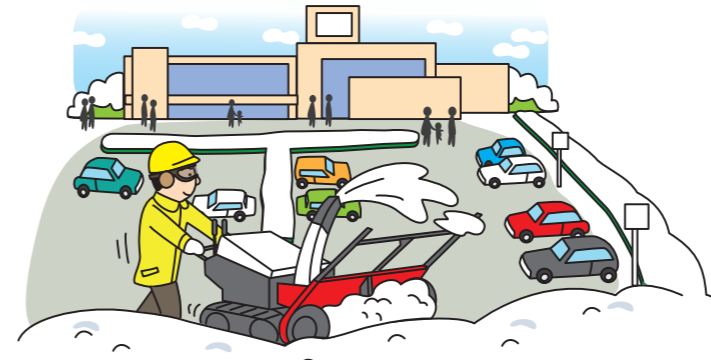
◎ 広くて大きな駐車場などでも、ゆとりある除雪作業を実現します。

# 大型除雪機 ラージタイプ・プロ用高能率タイプ

## JLシリーズ

本格的な性能と余裕のハイパワーを発揮する、ビッグサイズのプロ仕様。

▶ 動画の視聴は  
こちらから



### JLシリーズ特長早見表

型 式		ラージ タイプ				プロ用高能率タイプ		
		JL-1510,X	JL-1811,X	JL-2211,X	JL-2211,XV	JL-2412A,X	JL-3512A,X	JL-4512A,X
スペック	立形水冷ディーゼル (PS)	15	18	22	22	23.8	34.6	44.1
	最大除雪高さ (mm)	675	715	715	760	760	760	760
	除雪幅 (mm)	1010	1100	1100	1120	1220	1225	1225
特長	機能性	① オーガバックアップ	-	-	-	-	●	●
		② 舟形ローラ	●	●	●	●	●	●
		③ 2段シューターデフレクタ (電動)	●	●	●	●	●	●
		④ 電動シューターデフレクタ	●	●	●	●	●	●
		⑤ 電動シューター旋回	●	●	●	●	●	●
		⑥ オーガローリング機構 (油圧)	●	●	●	●	●	● <sup>*1</sup>
		⑦ オーガリフティング機構 (油圧)	●	●	●	●	●	●
		⑧ ノコ歯オーガ	●	●	●	●	●	●
		⑨ フレアディスクオーガ	-	●	●	●	●	●
		⑩ 角度可変式シューター	-	-	●	-	●	●
		⑪ イコライザ転輪	-	-	-	-	●	●
		⑫ 2段オーガ	-	-	-	●	●	●
		⑬ DPF搭載クリーンエンジン	-	-	-	-	●	●
		⑭ オーガ自動水平装置	-	-	-	-	●	●
		⑮ シューター自動旋回スイッチ	-	-	-	-	-	-
	操作性	① HST無段変速	●	●	●	●	●	●
		② サイドクラッチレバー	●	(湿式)	(湿式)	(湿式)	(湿式)	(湿式)
		③ ループ式デッドマンクラッチ (ループハンドル)	●	●	●	●	●	●
		④ ボンネットワンタッチ開閉	-	●	●	●	●	●
		⑤ 除雪スイッチ	-	●	●	●	●	●
		⑥ タンクスタンド	-	●	●	●	●	●
	安全性	① デッドマンクラッチ・HSTデッドマンクラッチ	(デッドマンクラッチのみ)	(Wデッドマンクラッチ)	(Wデッドマンクラッチ)	(Wデッドマンクラッチ)	(Wデッドマンクラッチ)	(Wデッドマンクラッチ)
		② シューター部非常停止機構	●	●	●	●	●	●
		③ 後進時非常停止レバー (上部)	●	●	●	●	●	●
		④ 後進時非常停止レバー (下部) <b>NEW</b>	●	●	●	●	●	●
		⑤ ワンタッチシューター	●	●	●	●	●	●
		⑥ 始動安全装置	●	●	●	●	●	●
⑦ 急発進規制機能		-	-	●	●	●	●	
⑧ 後方ライト		●	●	-	●	●	●	
⑨ ウインドウ付オーガハウジング		-	-	-	-	-	-	
⑩ エンジン非常停止スイッチ		-	-	-	-	●	●	
⑪ eランプ		-	-	-	-	●	●	
⑫ 自己診断機能		-	-	-	-	●	●	
⑬ パワーオン・ニュートラル		-	-	-	-	-	●	
その他	① 除雪機カバー	●	●	●	●	●	●	
メーカー希望小売価格 (円)		2,156,000	2,728,000	2,959,000	3,102,000	3,454,000	4,862,000	5,324,000

※仕様・価格は改良などにより、予告なく変更することがあります。  
※価格はメーカー希望小売価格(税込)で参考価格です。販売価格は販売店が独自に定めております。くわしくは販売店にお問い合わせください。

※1:自動水平装置付

■ JLシリーズラインナップ ※写真はすべて旧型式です。



**JL-1510,X**

機能充実。長時間作業で大きく差が付く！



**JL-1811,X**

最初は広く、積もってきたらより高く、自在に投雪できる！



**JL-2211,X**

Wデッドマンクラッチで操作性が向上！



**JL-2211,XV**

深雪作業にピッタリの2段オーガタイプ！



**JL-2412A,X**

2段オーガの本格除雪機！



**JL-3512A,X**

冬場のつらい作業を軽減するための、自動機能が充実！



**JL-4512A,X**

安心機構と操作のしやすさで、除雪作業をサポートします！

## 機能性

すばやくキレイな除雪が可能に。

### ① オーガバックアップ

前後進の繰り返しがラク。

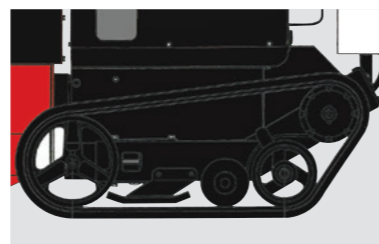
走行レバーを「後進」に入れると、オーガが自動上昇。前後進の繰り返しも、手間なく行えます。



### ② 舟形クローラ

安定良く、スムーズ走行。

深雪にも埋もれにくい舟形クローラを採用。後進時の高い走破性に加え、幅広いクローラ幅で安全性にも優れています。



### ⑧ ノコ歯オーガ

固い雪もしっかり掻き込む。

雪の掻き込み量が多く、優れた除雪能力を発揮します。



### ⑨ フレアディスクオーガ

前方・左右の雪壁に鋭く切込む。

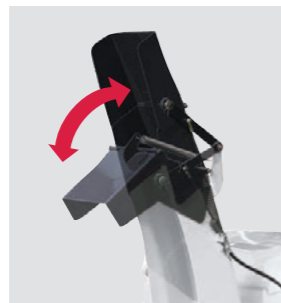
前方・左右の雪壁におわん型サイドディスクが鋭く切込んで、ムラのない、キレイな除雪を実現します。



### ③ 2段シューターデフレクタ（電動）

遠くへ投雪できないときなど、足元への投雪もできる。

すぐ近くへの投雪が可能。雪のまともにも良く、狙ったところに投雪できます。



### ④ 電動シューターデフレクタ ⑤ 電動シューター旋回

投雪距離と投雪方向を簡単調節。

シューターデフレクタの上下とシューターの旋回が、電動で調節可能。ワンレバー操作で、作業条件に合わせて能率良く除雪できます。



### ⑩ 角度可変式シューター

シューターの投雪角度を2段階に調節できる。

投雪した雪が積もってきたら、より高く飛ばせるようにシューターの角度を2段階に調節できます。

### ⑪ イコライザ転輪

凸凹や段差があってもスムーズに除雪できる。

可動転輪が、路面の凹凸によるショックを和らげ、スムーズに走行できます。



### ⑥ オーガローリング機構（油圧）

左右の傾斜にもピッタリと対応。

凹凸地などでの左右の傾きに対して電動ローリング調節で、除雪面にオーガをピッタリと接地させることができるため、いちだんとキレイに除雪できます。

### ⑦ オーガリフティング機構（油圧）

オーガの上下でキレイに除雪。

スイッチひとつ、レバー1本でオーガの上下が可能。路面の起伏にすばやく対応し、安定したキレイな除雪が行えます。



### ⑫ 2段オーガ

深雪作業にピッタリ。

2段オーガなので、深雪でもしっかり除雪が行えます。

### ⑭ オーガ自動水平装置

オーガを水平に制御する。

センサーの働きで、オーガが水平になるよう自動制御します。

### ⑬ DPF搭載クリーンエンジン

有害物質を大幅に削減。

DPF(ディーゼル・パティキュレート・フィルタ)を搭載し、排ガス中の有害なPM(粒子状物質)を大幅に削減しました。フィルタ内のリセット再生は、自動で行われます。

### ⑮ シューター自動旋回スイッチ

投雪方向は、ワンボタンで変更可能。

ワンボタン操作で、投雪方向を頻繁に変える際などに便利です。

## 操作性

### ① HST無段変速

作業スピードの調節が簡単。  
歩く速さや雪の状態に合わせて無段階に変速でき、前後進の切替えもレバー1本・ノークラッチでOK。効率良く、ゆとりある除雪作業が行えます。

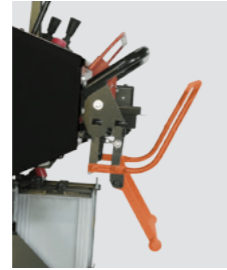
除雪機安全協議会  
「歩行型除雪機安全規格」対応



### ③ ループ式デッドマンクラッチ (ループハンドル)

握りやすく、使いやすい。

機体の後ろ・左・右から握ることができ、どちらの手でも操作可能な使いやすいハンドルです。デッドマンクラッチ付です。 ※画像は開発中のものです。



### ⑤ 除雪スイッチ

ワンボタンで除雪作業の開始・停止ができる。  
簡単操作で、除雪クラッチの入・切を繰り返す長時間作業での疲労を軽減します。

便利な機能でかんたん操作。

### ② サイドクラッチレバー

旋回性が大幅アップ。  
初めてお使いの方でもラクに旋回、作業ができるサイドクラッチレバー付です。

### ④ ボンネットワンタッチ開閉

メンテナンスが簡単。  
ミッションやエンジン類のメンテナンスが容易です。

### ⑥ タンクスタンド

燃料補給に便利。  
燃料補給がラクにできます。

## 安全性

安全作業で安全機構。

### ① デッドマンクラッチ・HSTデッドマンクラッチ (Wデッドマンクラッチ)



レバーを握れば動き、離せばストップ。

レバーハンドルを握れば動き、離せば止まる、使いやすいレバー式デッドマンクラッチを採用しています。HSTレバーにもデッドマンクラッチを採用しています。(Wデッドマンクラッチ)

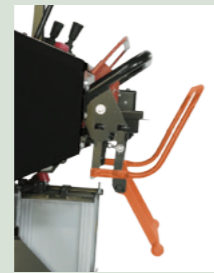


### ③ 後進時非常停止レバー(上部) ④ 後進時非常停止レバー(下部) NEW

緊急時に安全に走行をストップ。

後進時にオペレータが挟まれそうになったり、緊急停止を要する場合、身体がレバーを押すとHSTレバーがニュートラルへ戻り、後進が止まる安心機構です。

除雪機安全協議会  
「歩行型除雪機安全規格」対応



### ⑥ 始動安全装置

安全にエンジンを始動できる。

走行クラッチレバーが切れていないと、セルが作動しないので安全にエンジンを始動できます。

除雪機安全協議会  
「歩行型除雪機安全規格」対応

### ⑦ 急発進規制機能

安心速度で発進できる。

変速レバーが急発進位置(一定以上の速度位置)に入っていると、走行クラッチレバーを「入」位置にしても、走行クラッチレバーランプが点滅し、変速レバーを「中立」位置付近に戻すまでは走行クラッチが「入」になりません。

### ② シューター部非常停止機構

詰まった雪を取り除くとき、エンジンがストップ。

シューター部の雪詰まりを取り除くときに、ガードを外すとエンジンが停止します。

### ⑤ ワンタッチシューター

雪詰まりの取り除きが簡単。

雪が詰まっても、シューターの根元を筒のまま外すことができ、詰まった雪が簡単に取り除けます。



## 安全性

安全作業で安全機構。

### ⑧ 後方ライト

足元を明るく照らす。  
機械後方に作業用ライトを装備。

### ⑨ ウインドウ付オーガハウジング

作業しながらオーガの回転が見える。  
オーガへの雪の付着やシャーボルトの破断などの状況が、オペレータから確認できるオーガウインドウを追加。作業部に近づかずに確認できるため、安全性も向上しました。



### ⑩ エンジン非常停止スイッチ

緊急時にエンジンをストップ。  
大きくて押しやすく、緊急時もすぐにエンジンを止めることができます。

### ⑪ eランプ

適正な燃費消費をランプでお知らせ。  
適正な燃料消費のとき、点灯します。過負荷時およびアイドリング中など、燃費消費が適正でないときには、消灯します。

### ⑫ 自己診断機能

自動診断で故障をお知らせ。  
万の際、ランプの点灯パターンにより故障の発生と内容をお知らせします。

### ⑬ パワーオン・ニュートラル

除雪機の急発進を防ぐ。  
キースイッチを「ON」にするだけで、HSTレバーが自動的に「中立」位置に戻り、エンジンがスタート。除雪機の急発進を防ぐことができます。



除雪機安全協議会では「歩行型除雪機の安全規格」を策定し、普及に努めています。

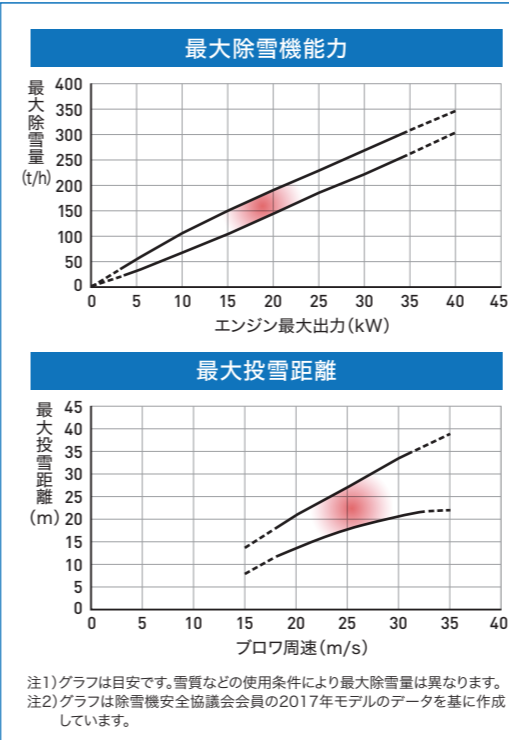
一般社団法人  
日本農業機械工業会

▶「除雪機安全啓蒙ビデオ」はこちら



除雪機を安全にお使いいただくために。

▶「農作業安全のススメ」除雪機のページはこちら



## ヤンマーまごころ保険

この保険はヤンマー(株)が保険契約者となり、保険料を負担しております。

**除雪機の使用**

誤って他人にケガをさせたら…  
他人の物をこわしてしまったら…

**そんなときまごころ保険がお役に立ちます**

**お支払いの対象となる事故例**

- 除雪作業中、操作を誤って他人にぶつけてケガをさせた。
- 除雪作業中、操作を誤って他人の物をこわしてしまった。
- 除雪作業中、雪を飛ばして通行人にケガをさせた。
- 除雪作業中、雪を飛ばして通行中の車の窓ガラスを割ってしまった。等

**保険期間**

- ご購入後1年間。2年目からは、有料となります。

**対象となる除雪機・融雪機**

- 今シーズン購入されたヤンマー除雪機(新品機)

---

**支払限度額・免責金額**

身体障害(支払限度額)	財物損壊(支払限度額)
1事故 1名 <b>1億円</b> 免責金額 (1万円)	1事故 <b>2,000万円</b> 免責金額 (1万円)