



YANMAR

後方超小旋回ミニショベル

Vi025-6

標準バケット容量 0.08m³



※写真はオプションを装着しています。

小さな身体に大きな実力。 使いやすさ抜群のViO。

3t以下の扱いやすいコンパクトサイズでありながら、
さらに、安全性やメンテナンスのしやすさも徹底追求。
簡単に、そして快適に操作ができるうえ、
様々な現場で高効率化や低コスト化を実現。
新時代を切り拓く後方超小旋回ミニショベルを、今その手に。

夜間でも快適に作業できる
内装ブームライト

▶6P

アタッチメント交換が簡単にできる
クイックヒッチ(オプション)

▶8P

※掲載写真はカタログ用にポーズをつけて撮影したものです。運転席から離れる場合はバケットを必ず接地してください。
※写真はオプションを装着しています。 ※実際の販売モデルとは形状が異なる場合があります。



国土交通省
第3次基準値排出ガス
対策型建設機械



国土交通省
超低騒音型
建設機械

吊り荷走行モードを搭載した
H&クレーン仕様(オプション)

▶9P

シリンダーを破損から守る
板バネ式シリンダーガード

▶5P

ゴムパッドやアルミブリッジを
含めても3tトラックで輸送可能な
コンパクトサイズ

▶4P

後方を気にせず旋回できる
後方超小旋回

▶5P



搬送らくらくコンパクト。 多彩な現場で実力を発揮する 頼もしい一台。

作業性・快適性・安全性…

その全てを小さなボディに詰め込んで。

ViO25は、必要とされるどんな現場でも高い作業性能を発揮します。



キャビン・鉄クローラー・クイックヒッチを
装着しても3t以下のコンパクトサイズ。

● 積載例

キャビン仕様

鉄クローラー
クイックヒッチ装着



2820kg

ゴムパッド



約**84kg**※1

1個約1kg×84個使用

アルミブリッジ



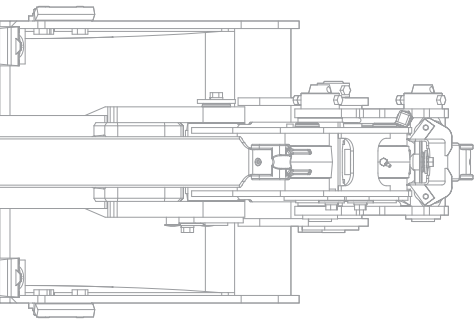
約**70kg**※1

3t積載
可能トラックで
輸送できます※2

総重量
= **2974kg**

※ キャノピー仕様・ゴムクローラー・
標準仕様の場合2654kg

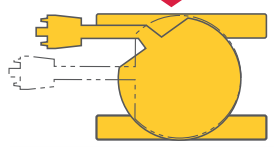
※1 自社調べ。 ※2 一部の仕様を除きます。



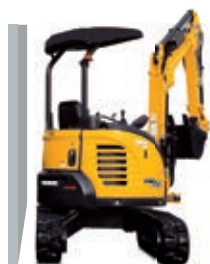
● 後方を気にせず旋回できる後方超小旋回

後部が車幅から出ないため、壁際での作業も安心・快適・スムーズにできます。

前方部も優れた旋回性

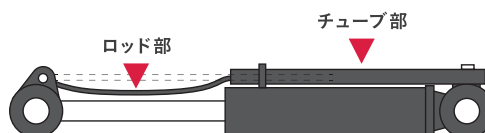


ボディのはみ出しなし



● 板バネ式シリンダーガード

シリンダーロッド部分は、板バネ構造で保護。障害物が接触してもバネの力で吸収するのでロッド部分の傷つきを軽減します。また、変形もしにくい構造のため、安心して使用することができます。シリンダーチューブ部分は高張力鋼板を使用しており高い耐久性を確保しています。また、シリンダーの伸縮にかかわらず、常にガードされています。



● 優れた安定性を確保、より安心・スムーズな作業ができる高バランス設計

排ガス規制に対応、
パワフルな出力も両立。

● ヤンマーTNVディーゼルエンジン

国土交通省の排出ガス対策型3次規制に対応。
しかも超低騒音で人と環境に配慮したエンジンです。



国土交通省
第3次基準値排出ガス
対策型建設機械

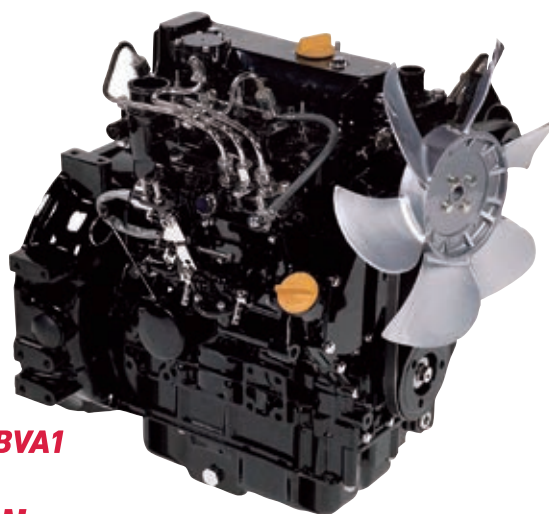


国土交通省
超低騒音型
建設機械

エンジン形式
3TNV76-NBVA1

エンジン出力
15.2kW

※ エンジン写真はイメージです。



※ 写真はオプションを装着しています。 ※ 実際の販売モデルとは形状が異なる場合があります。
※ 掲載写真はカタログ用にボースをつけて撮影したものです。運転席から離れる場合はバケットを必ず接地してください。

こだわりの使いやすさで、操作らくらく。



長時間でも疲れにくく、のびのびと作業ができる ワイドなオペレーションスペース

● リクライニングシート



● ボンネットハンドル



● バックミラー



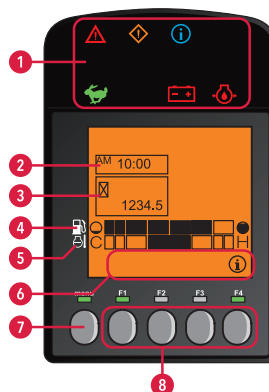
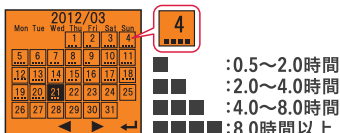
● 内装ブームライト



● 様々な情報を夜間でも容易に確認できる LEDバックライト付き大型液晶モニター

稼働状況や異常時など必要な情報を、見やすいモニターとランプやブザーでお知らせします。

液晶モニター表示例



- 1 LEDランプ
警告発生や情報表示のため、点滅・表示します。
- 2 警告
- 3 注意
- 4 インフォメーション
- 5 走行2速
- 6 バッテリー充電
- 7 エンジンオイル圧力

- 2 時計
- 3 アワーメーター
- 4 燃料メーター
- 5 水温メーター
- 6 F1～F4 キーガイダンス
- 7 メニュースイッチ
メインメニューに切替えます。
- 8 F1～F4 キー
ガイダンスに表示される操作を行います。

簡単オープンで、メンテナンスも効率的に。

● 右側上部ワンタッチオープン

燃料タンク・作動油タンク・
バッテリーへのアクセスが容易です。



作動油タンク

バッテリー

燃料タンク



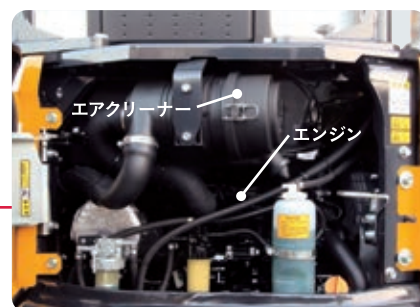
● 運転席まわりオープン

シートマウント前カバーが大きく開き、エンジン・電装の整備が容易。また、サイドカバーは工具なしでオープンし、油圧部のメンテナンスができます。



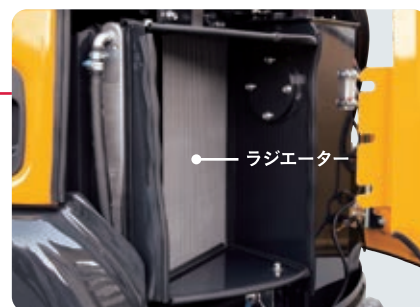
● リアボンネット・右ボンネットオープン

ボンネット類は容易に開閉が可能、エンジン等へ簡単にアクセスできます。ラジエーターは吐き出し冷却式なのでゴミ詰まりが少なく、機械の長寿命化に貢献します。



エアクリナー

エンジン



ラジエーター

※ 写真はオプションを装着しています。 ※ 実際の販売モデルとは形状が異なる場合があります。 ※ 掲載写真はカタログ用にポーズをつけて撮影したものです。運転席から離れる場合はバケットを必ず接地してください。

用途に合わせて選べるオプションも充実。



詳しくはこちら

● クイックヒッチ仕様 手を汚さず素早く1人で着脱できる、油圧式クイックヒッチ

アタッチメントの付け替えが簡単・スピーディーにできます。



※ 機体画像はイメージです。

● バケットの取り外し



● バケットの取り付け



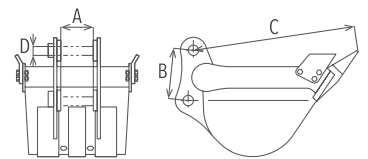
● 他社のバケット・ブレードにも対応

他社機から買い替えてもバケットが有効に使えます。ピン径の違う他社バケットも、ヤンマーのバケットと同様に簡単に着脱ができます。

※ 一部取り付けられないバケット・アタッチメントもあります。

クイックヒッチ取り付け可能バケット寸法 (単位:mm)

| 記号 | 部位 | VI025-6 | |
|----|-------|-----------|---------|
| A | 取り付け幅 | 120以上 | |
| B | 芯間 | ピン径φ35のとき | 158~266 |
| | | ピン径φ38のとき | 165~276 |
| | | ピン径φ40のとき | 168~282 |
| C | リスト半径 | ~750 | |
| D | ピン径 | φ35~φ40 | |



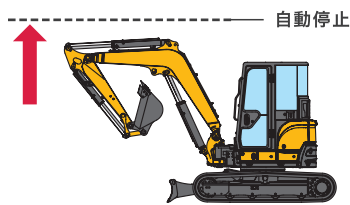
● ブーム高さ・アーム巻き込み制限機能

設定位置でブーム・アームが自動停止するので高さを気にする現場や、アタッチメント装着時でも安全・快適に作業できます。



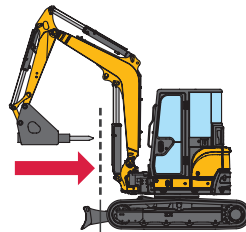
詳しくはこちら

● ブーム高さ制限



ブーム高さ制限はエンジン停止後設定が解除されます。

● アーム巻き込み制限



● 4WAYマルチ

操作パターンの切り替えが容易に行えます。



● キャビン・キャノピー仕様

2柱キャノピー仕様 (標準)
TOPS/ヘッドガード規格準拠

4柱キャノピー仕様
ROPS/FOPS

キャビン仕様
ROPS/TOPS/FOPS



● オートデセル機能

5秒以上操作レバー中立の場合、自動的にエンジン回転数をローアイドルに変更。操作レバーを動かすと、自動的に元の回転数に復帰します。



ROPS (Roll-Over Protective Structures): 転倒時にシートベルトを装着したオペレーターを保護する構造

FOPS (Falling Object Protective Structures): 落下物保護構造

TOPS (Tip-Over Protection Structure): 横転時乗員保護構造

ヘッドガード: 労働安全衛生法ヘッドガード基準

● 吊り荷走行モードを搭載したH&クレーン仕様 一台で掘る・吊る・埋めるの作業ができる。

より安全に、より高能率に作業ができるクレーン兼用機です。「吊り荷走行規格」「移動式クレーン構造規格」「クレーン等安全規則」に準拠した安全装置を装備したパワフルなH&クレーンです。※クレーン作業を行うには「クレーン作業運転のための特別教育」の受講が必要です。

法規を満たす安全性
最大定格荷重
0.5t

● ブザーと液晶モニターのLEDランプによる過負荷警報装置

マイコンにより、吊り荷重状態を監視。過負荷時はブザーでの警報に加え、液晶モニターのLEDランプと画面にて警報内容を表示します。

液晶モニター
LEDランプ

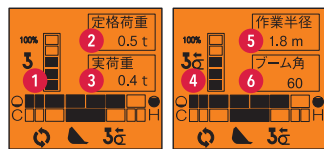
実荷重が定格荷重の
100%以上時の警報



実荷重が定格荷重の
90%~100%未満時の警報



● 液晶モニターに荷重計表示



液晶モニター表示

- ① 荷重バー表示
- ② 定格荷重表示
- ③ 実荷重表示
- ④ 走行吊りモード表示
- ⑤ 作業半径表示
- ⑥ ブーム角表示

● 外部表示灯

クレーン作業時に点灯します。



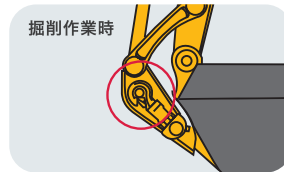
● ワイヤロープ外れ止め

金具付きフック採用



● フック格納ピン装備

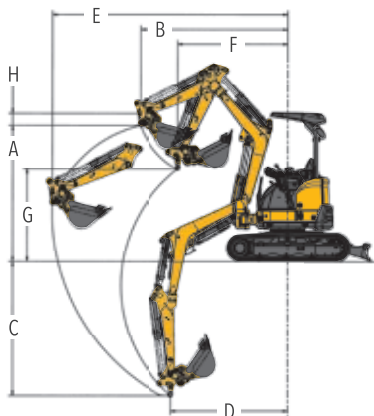
掘削作業時



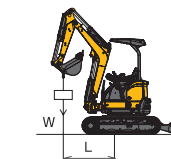
● ブーム急降下防止装置

逆止め弁の採用で、油圧の異常低下によるブーム・アームの急降下を防止します。

● 作業範囲図 (単位:mm)

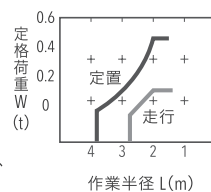


● 定格荷重表



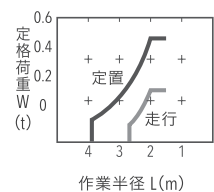
※右表に示す定格荷重は、水平堅土上定置荷役における値で、転倒荷重の78%以内、および移動式クレーン構造規格で定める前方安定度1.15以上を満足するものです。
※吊り走行時の定格荷重は定置吊り時の50%になっています。作業範囲にも制限があります。

標準仕様
(標準アーム、0.08m³/バケット付き)



| 作業半径L (m) | 定置 | 走行 |
|-----------|------|------|
| 2.0以下 | 0.50 | 0.25 |
| 2.5 | 0.35 | 0.17 |
| 2.7 | 0.29 | 0.14 |
| 3.0 | 0.24 | |
| 3.5 | 0.19 | 禁止 |
| 3.8 | 0.16 | |

クイックヒッチ仕様
(標準アーム、0.08m³/バケット付き)



| 作業半径L (m) | 定置 | 走行 |
|-----------|------|------|
| 2.0以下 | 0.50 | 0.25 |
| 2.5 | 0.31 | 0.15 |
| 2.7 | 0.26 | 0.13 |
| 3.0 | 0.22 | |
| 3.6 | 0.15 | 禁止 |
| 3.9 | 0.11 | |

| 型式 | ViO25-6 (キャノピー) | | ViO25-6 (キャビン) | |
|----------------|-----------------|---------|----------------|---------|
| | 標準 | クイックヒッチ | 標準 | クイックヒッチ |
| A: 最大地上揚程 | 2050 | 2260 | 1930 | 2140 |
| B: 最大地上揚程時作業半径 | 2320 | 2450 | 2680 | 2800 |
| C: 最大地下揚程 | 2200 | 2220 | 2200 | 2220 |
| D: 最大地下揚程時作業半径 | 1930 | | | |
| E: 最大作業半径 | 3870 | 3990 | 3870 | 3990 |
| F: 最小作業半径 | 1500 | 1820 | 1610 | 1940 |
| G: 最小作業半径時地上揚程 | 1430 | 1530 | 1280 | 1320 |
| H: フック長さ | 195 | | | |

● 仕様

| 仕様 | ViO25-6 (キャノピー) | | ViO25-6 (キャビン) | | | |
|----------|--|--------------|----------------|-------------|-------------|------|
| | 標準 | クイックヒッチ | 標準 | クイックヒッチ | | |
| 質量 | 機械質量 | ゴムクローラー (kg) | 2545 | 2695 | 2705 | 2755 |
| (JIS表示) | 鉄クローラー (kg) | 2655 | 2705 | 2815 | 2865 | |
| 作業範囲及び性能 | バケット容量・標準 (m ³) | 0.08 | | | | |
| | 接地圧 (標準シュー) (kPa [kgf/cm ²]) | 29.5 [0.30] | 30.0 [0.31] | 31.3 [0.32] | 31.8 [0.33] | |
| | クレーンモード時走行速度 (km/h) | 2.8 | | | | |
| | 吊り上げ荷重 (t) | 0.5 | | | | |
| | 作業半径 最小/最大 (mm) | 1500 / 3870 | 1820 / 3990 | 1610 / 3870 | 1940 / 3990 | |
| | フック最大地上揚程 (mm) | 2050 | 2260 | 1930 | 2140 | |

※ 写真はオプションを装着しています。 ※ 実際の販売モデルとは形状が異なる場合があります。 ※ 掲載写真はカタログ用にポーズをつけて撮影したものです。運転席から離れる場合はバケットを必ず接地してください。



詳しくはこちら

● 遠隔監視で機械を効率よく運用

GPS、通信端末を搭載している建設機械の位置情報を、通信システムによって管理できます。遠隔監視で機械を見守り、インターネットを通じてメンテナンス時期やマシントラブルを素早く把握、常に適切なサービス・サポートをお客様へ提供できるシステムです。



● 「安心」を提供し、「経営」をサポート

| | | | | |
|---|--|---|---|--|
| <p>盗難抑止 見守ツール</p> <p>設定範囲を越えるとメールでお知らせし、盗難を抑止する。</p> | <p>エラー情報 通知サービス</p> <p>万が一の機械トラブルでもエラー箇所を早期に把握。</p> | <p>メンテナンス 管理ツール</p> <p>点検・整備情報を管理する。</p> | <p>稼働状況 管理ツール</p> <p>機械の稼働状況を「見える化」する。</p> | <p>作業日報 作成ツール</p> <p>作業内容を記録し、活用・効率改善できる。</p> |
|---|--|---|---|--|



詳しくはこちら

ヤンマーによる定期点検、修理保証、偶発の事故に備えた補償制度など、多角的なサポートでお客様の不安を解消いたします。お客様の機械の用途やご希望に合わせたプランをご用意しております。

● **新商品** 点検保証パック [加入しやすい価格の3年間(または稼働時間2,000時間)保証プラン]

| | | |
|---|--|--|
| <p>通常保証を3年に延長</p> <p>通常保証1年+2年の合計3年間の延長保証システム。</p> | <p>安心の定期点検</p> <p>3ヶ月・6ヶ月点検、定期点検(年1回)を実施。</p> | <p>安心の修理対応</p> <p>万が一発生した故障を保証。</p> |
|---|--|--|

※ 点検保証パックの加入条件として、特定自主検査を当社または当社の指定するサービス店で別途受けていただく必要があります。(料金も別途必要です。)

● 延長保証パック [プロのメンテナンスによる5年間(または稼働時間3,000時間)保証プラン]

| | | |
|-----------------------------|--------------------------|--------------------------------|
| <p>通常保証1年+4年、合計5年間の長期保証</p> | <p>特定自主検査を加えた安心の定期点検</p> | <p>指定部品が故障した場合も、安心の価格で修理対応</p> |
|-----------------------------|--------------------------|--------------------------------|

● フルサポートパック付帯機械 [延長保証パックに加え、幅広い補償をセットに]

| | | | |
|----------------|---|---------------------------|--|
| <p>延長保証パック</p> | + | <p>自然災害など、偶発の事故も幅広く補償</p> | <p>補償対象となる損害/火災、落雷、ひょう災・雪災、水災※、爆発・破裂、電氣的または機械的の事故、外部からの物体による飛来衝突、盗難</p> <p>※台風、暴風雨、豪雨などによる洪水・融雪洪水、高潮、土砂崩れなどによるもの</p> |
|----------------|---|---------------------------|--|

● 当該補償はヤンマー建機株式会社 が損害保険ジャパン日本興亜株式会社と動産総合保険(商品付帯)を一括契約するパック商品です。

● このご案内は概要です。詳しい内容については取扱代理店までお問合せください。

取扱代理店: セイレイ興産株式会社 ヤンマー保険事業部 TEL 06-6376-6275 承認番号: SJNK17-10596 承認日: 2017/08/22

この街をつくる、あなたは隠れたヒーローだ。

わたしたちが立つ、この街のインフラや基礎をつくり、
未来の都市へとつなげるあなたは、この街の隠れたヒーローだ。

わたしたちヤンマーの使命は、
そんなあなたを最高にカッコよくする機械やサービスを生み出すこと。
どんな場所でも操作しやすく、あなたの思い通りに動く機械。
そして、快適で、タフな機械。
あなたが最高にパフォーマンスする、
そんな機械の開発に、熱い気持ちで挑み続けています。

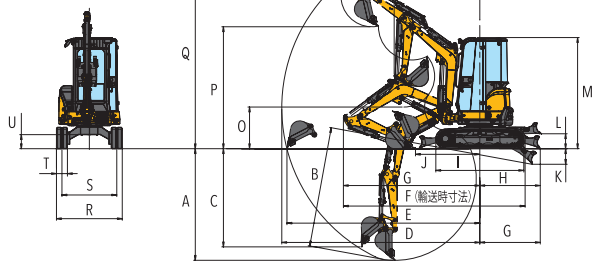
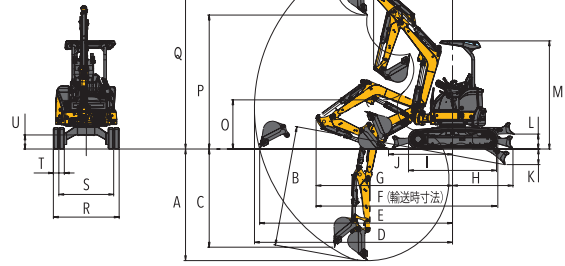
例えば、後方超小旋回機。
狭い現場でより安全・安心に、
あなたが生き生きとパフォーマンスするために
ヤンマーが初めて生み出したもので、
いまや業界標準にまでなっています。

しかもヤンマーは、ディーゼルエンジンの小型化に世界で初めて成功し、
4kWから4,800kWまで大小さまざまなエンジンを生産しています。
高性能なエンジンと油圧システムを融合した、
高効率・低燃費で、高い操作性を誇る建機を提供しています。

あなたたちヒーローの、原動力でありつづける。

BEST PERFORMANCE BY YOUR SIDE

● 外形寸法図 (単位: mm)



| | A | B | C | D | E | F | G | H | I | J | K | L | M | N (スイング時) | O | P | Q | R | S | T | U | V | W | X | Y | Z | a |
|-----------------|------|------|------|------|------|------|------|------|------|------|-----|-----|------|-------------|------|------|------|------|------|-----|-----|-----|-----|-----|----|-----|-----|
| キャノピー仕様 標準 | 2540 | 2740 | 2240 | 4520 | 4400 | 4110 | 3110 | 1380 | 2040 | 1470 | 355 | 340 | 2470 | 1800 (1510) | 1120 | 3050 | 4460 | 1500 | 1250 | 250 | 320 | 705 | 485 | 145 | 35 | 490 | 750 |
| キャビン仕様 標準 | | | | | | | | | | | | | 2530 | 1950 (1650) | 950 | 2780 | 4170 | | | | | | | | | | |
| キャノピー仕様 クイックヒッチ | 2700 | 2900 | 2130 | 4670 | 4560 | 4120 | 3120 | 1380 | 2040 | 1630 | 355 | 340 | 2470 | 1930 (1620) | 1020 | 2900 | 4610 | 1500 | 1250 | 250 | 320 | 705 | 485 | 145 | 35 | 490 | 750 |
| キャビン仕様 クイックヒッチ | | | | | | | | | | | | | 2530 | 2090 (1770) | 825 | 2630 | 4330 | | | | | | | | | | |

● 主要諸元

| 商品名称 | | Vi025-6 | | | | | | | | | | | |
|-------|---|--------------------------------------|----------------|----------------|--------------|----------------|--------------|--------------|--------------|----|--|---|--|
| 型式 | | キャノピー | | | | | キャビン | | | | | | |
| 仕様 | | 標準 | | クイックヒッチ | | | 標準 | | クイックヒッチ | | | | |
| シュー形式 | | ゴム | | 鉄 | | ゴム | | 鉄 | | ゴム | | 鉄 | |
| 質量 | 機械質量 (kg) | 2500 | 2610 | 2550 | 2660 | 2660 | 2770 | 2710 | 2820 | | | | |
| | 機体質量 (kg) | 1850 | 1960 | 1850 | 1960 | 2010 | 2120 | 2010 | 2120 | | | | |
| エンジン | 形式 | 3TNV76-NBVA1 | | | | | | | | | | | |
| | 名称 | 立形水冷3気筒ディーゼル | | | | | | | | | | | |
| | 出力/回転数 (kW/min ² [PS/rpm]) | 15.2/2500[20.7/2500] | | | | | | | | | | | |
| バケット | 容量 (m ³) | 0.08 | | | | | | | | | | | |
| | 標準バケット幅<サイドカッター含む> (mm) | 490 | | | | | | | | | | | |
| 作業範囲 | 最大掘削深さ<ブレード使用時> (mm) | 2540 (2740) | 2700 (2900) | | | 2540 (2740) | | 2700 (2900) | | | | | |
| | 最大垂直掘削深さ (mm) | 2240 | 2130 | | | 2240 | | 2130 | | | | | |
| | 最大掘削高さ (mm) | 4460 | 4610 | | | 4170 | | 4330 | | | | | |
| | 最大ダンプ高さ (mm) | 3050 | 2900 | | | 2780 | | 2630 | | | | | |
| | 床面最大掘削半径 (mm) | 4400 | 4560 | | | 4400 | | 4560 | | | | | |
| | フロント最小半径(スイング時) (mm) | 1800 (1510) | 1930 (1620) | | | 1950 (1650) | | 2090 (1770) | | | | | |
| | リア旋回半径 (mm) | 750 | | | | | | | | | | | |
| | ブームスイング角度<右・左> (度) | 74・47 | | | | | | | | | | | |
| 性能 | 最大掘削力<バケット> (kN[kgf]) | 23.1 [2360] | 18.2 [1850] | | | 23.1 [2360] | | 18.2 [1850] | | | | | |
| | 走行速度 (km/h) | 高 4.5 低 2.8 | | | | | | | | | | | |
| | 旋回速度 (min ⁻¹ [rpm]) | 10 | | | | | | | | | | | |
| | 接地圧 (kPa[kgf/cm ²]) | 29.0 [0.295] | 30.1 [0.307] | 29.5 [0.301] | 30.7 [0.313] | 30.8 [0.314] | 31.9 [0.326] | 31.3 [0.319] | 32.5 [0.331] | | | | |
| 油圧装置 | 油圧ポンプ流量 (L/min) | 30×2 (可変) | | | | | | | | | | | |
| | セット圧<メインリリーフ> (MPa[kgf/cm ²]) | 20.6 [210]×2 18.1 [185]×1 2.9 [30]×1 | | | | | | | | | | | |
| 足回り | シュー幅 (mm) | 250 | | | | | | | | | | | |
| | 最低地上高 (mm) | 320 | | | | | | | | | | | |
| ブレード | 幅×高さ/揚程<上・下> (mm) | 1500×295/340・355 | | | | | | | | | | | |
| 燃料タンク | 容量 (L) | 30.5 | | | | | | | | | | | |
| 輸送時寸法 | 全長×全幅×全高 (mm) | 4110×1500×2470 | 4120×1500×2470 | 4110×1500×2530 | | 4120×1500×2530 | | | | | | | |

● 主要装備一覧

| 項目 | 標準 | キャビン | キャノピー |
|-------|--------------------------------|------|-------|
| 保護構造 | TOPS/ヘッドガード基準対応2柱キャノピー | — | ● |
| | TOPS/ヘッドガード基準対応2柱キャノピー用フロントガード | — | — |
| | ROPS/FOPS基準対応4柱キャノピー | — | ○ |
| | ROPS/FOPS基準対応4柱キャノピー用フロントガード | — | ○ |
| | ROPS/FOPS基準対応キャビン | ○ | — |
| | ROPS/FOPS基準対応キャビン用フロントガード | — | — |
| 運転席 | 巻き取り式シートベルト | ● | ● |
| | 緊急脱出用ハンマー | ● | — |
| | ウインドウウォッシャー | ● | — |
| | 12V電源用ソケット | ● | ● |
| | バックミラー | ● | — |
| メカニズム | オートデセル | ○ | ○ |
| キー類 | 電子キー | ● | ● |
| | 従来キー | ○ | ○ |
| | 多種類キー | ○ | ○ |
| 足まわり | 鉄クローラー | ○ | ○ |
| その他 | スマートアシストリモート | ● | ● |
| | 4WAYマルチ | ○ | ○ |
| | 移動式クレーン | ○ | ○ |
| | クイックヒッチ | ○ | ○ |
| | P.T.O.仕様 (VAE※) | ○ | ○ |
| | ブーム高さ・アーム巻込み制限 | ○ | ○ |
| | グリースガンホルダー | ● | ● |

※ [P.T.O.仕様] VAE:アームエンドの単動・複動切り替え配管

●単位は国際単位系によるSI単位表示。[]内は従来の単位表示を併記したものです。●仕様は改良などにより、予告なく変更することがあります。●商品の色は印刷の関係上、実物と異なる場合があります。●掲載写真はカタログ用にポーズをつけて撮影したものです。運転席から離れる場合はバケットを必ず接地してください。●機体質量3トン未満の建設機械の運転には「車両系建設機械の運転業務に係る特別教育」の受講が必要です。尚、オプション装着等で機体質量が3トンを超える場合があります。その場合は「車両系建設機械運転技能講習修了証」が必要ですので最寄の営業所へお問い合わせください。●機体質量3トン以上の建設機械の運転には「車両系建設機械運転技能講習修了証」の取得が必要です。●車輻系建設機械に解体用作業機(ブレーカー、鉄骨切断機、コンクリート圧砕機、解体用つかみ機)等、アタッチメントを取り付ける場合は、労働安全衛生法及び関係法令の規制対象となります。詳しくは最寄の営業所へお問い合わせください。

ヤンマー建機株式会社

〒833-0055 福岡県筑後市大字熊野1717-1
[ヤンマー建機お問合せ窓口] TEL: 0570-064360

- 北日本営業部 (〒983-0025) 宮城県仙台市宮城野区福田町南1-1-10 TEL (022) 259-7201
- 関東営業部 (〒331-0812) 埼玉県さいたま市北区宮原町3-321 杉ビル4F TEL (048) 774-6313
- 中部営業部 (〒497-0050) 愛知県海部郡蟹江町学戸2丁目3番地 TEL (0567) 95-5355
- 西部営業部 (〒577-0068) 大阪府東大阪市高井田本通1-7-30 TEL (06) 6783-1121
- 九州営業部 (〒812-0857) 福岡県福岡市博多区西馬場1丁目5-8 TEL (092) 441-0928
- ヤンマー沖縄株式会社 (〒901-2223) 沖縄県宜野湾市大山7-11-12 TEL (098) 898-3111

yanmar.com

⚠ 安全に関するご注意

- ご使用の際は、取扱説明書をよくお読みのうえ、正しくお使いください。
- 無理な運転は商品の寿命を縮め、故障・事故の原因となることがあります。
- 故障・事故を未然に防止するため、定期点検は必ずおこなってください。
- 保証書は、ご購入の取扱い店で、必ずお受け取りください。

このカタログの仕様は、改良などにより、予告なく変更することがあります。

商品についてのご意見、ご質問は下記へ

