



YANMAR

2016

WHEEL LOADER NEWS

ホイールローダーニュース

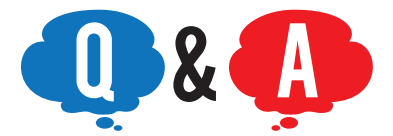
日本各地のヤンマー ホイールローダーユーザーを インタビュー

除雪現場や畜産現場など様々なシーンで活躍する
ヤンマーのホイールローダーを、ユーザー様の
稼働事例としてご紹介します。

ホイールローダー現場稼働事例集

01

WHEEL LOADER ATTACHMENT

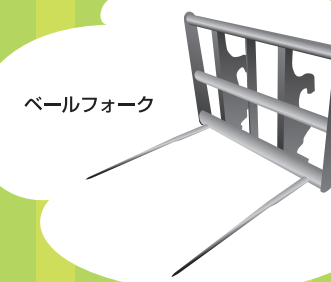


Q ホイールローダーのアタッチメントは、一体どのようなものがあるのでしょうか…?

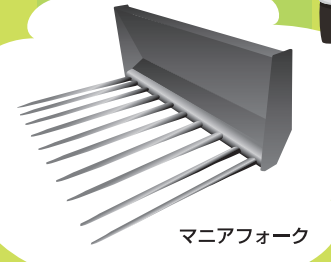
A 代表的なホイールローダーのアタッチメントは、以下のようなものがあります。



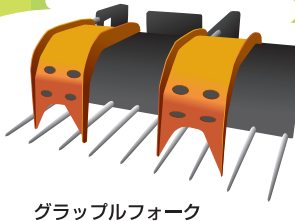
パレットフォーク



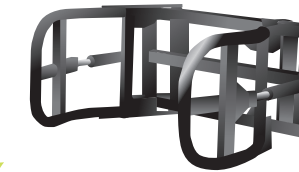
ボールフォーク



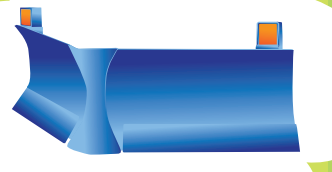
マニアフォーク



グラップルフォーク



ローラグラブ



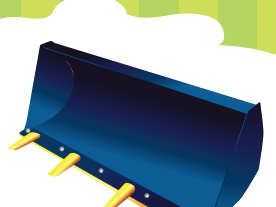
マルチブラウ



スノーブレード



スノーブラウ



ツメ付バケット

●単位は国際単位系によるSI単位表示。●商品の色は印刷の関係上、実物と異なる場合があります。●機体質量3トン未満の建設機械の運転には「車両系建設機械の運転業務に係る特別教育」の受講が必要です。尚、オプション装着等で機体質量が3トンを越える場合があります。その場合は「車両系建設機械運転技能講習修了証」が必要ですので最寄りの営業所へお問い合わせください。●公道を走行する場合は、道路交通法による免許が必要です。●オプション装着により小型特殊自動車に該当しない仕様があります。●ホイールローダーニュースは、お客様の現場稼働事例を掲載したもので、アタッチメント装着時の性能を保証するものではありません。

ヤンマー建機株式会社

〒833-0055 福岡県筑後市大字熊野1717-1
(ヤンマー建機お問合せ窓口) TEL : 0570-064360

- 北海道営業部 (〒004-0004) 札幌市厚別区厚別東4条4丁目8-1 TEL (011) 807-3900
- 東北営業部 (〒983-0025) 宮城県仙台市宮城野区福田町南1-1-10 TEL (022) 259-7201
- 関東営業部 (〒362-0025) 埼玉県上尾市上尾下998-1 TEL (048) 778-4878
- 中部営業部 (〒497-0050) 愛知県海部郡墨江町字戸2丁目33番地 TEL (0567) 95-5355
- 西部営業部 (〒577-0066) 大阪府東大阪市高井田本通1-7-30 TEL (06) 6783-1121
- 九州営業部 (〒812-0857) 福岡県福岡市博多区西月隈1丁目5-8 TEL (092) 441-0928

●ヤンマー沖縄株式会社 (〒901-2223) 沖縄県宜野湾市大山7-11-12 TEL (098) 898-3111

yanmar.com

▲安全に関するご注意

- ご使用の際は、取扱説明書をよくお読みのうえ、正しくお使いください。
- 無理な運転は商品の寿命を縮め、故障・事故の原因となることがあります。
- 故障、事故を未然に防止するため、定期点検は必ずおこなってください。
- 保証書は、ご購入の取扱いで、必ずお受け取りください。

このカタログの内容は、改良などにより、予告なく変更することがあります。

商品についてのご意見、ご質問は下記へ



この印刷物は植物油インキを使用しています。



**乗り心地の良さと
操作性の良さが決め手!**

北海道別海町で土木・配管・水道工事を行う、株式会社竹崎工業様。
主に除雪や砂利の運搬、残土処理などに使用いただいております。

今回のV4・7導入の決め手は乗り心地の良さと操作性の良さであると、ご満足いただきました。
「運転席が広く、ゆったりしているため、乗りやすく作業がしやすいです。振動も少なく、機体が安定しているため、毎日の作業でも体に負担が少なく、優しいです。」と、操作性と乗り心地の良さを評価いただきました。

また、作業中はエンジンの騒音が気にならず、思った通りに機械が動くという点も、お褒めいただくことができました。



INTERVIEW
01
-HOKKAIDO-
北海道別海
株式会社竹崎工業様



**機体のバランスが良く、
抜群の安定性!**

鹿児島県内で肉用牛の肥育を行う辻様は、今まで、牧草の移動・積み込み作業を手作業で行っていらつしやいましたが、今回V3・7を導入いただいたことで、作業が以前より楽になったと仰られました。

辻様がお使いになっているV3・7は、オプションの油圧PTOを装備しているため、様々な、油圧を利用したアタッチメントに対応できるようになっており、ロールグラブを装着してのロールベールサイレージの運搬や、バケツトを用いての飼料や堆肥の積み込み作業も快適に行えていらつしやるこのことです。

また、クイックホルダーの装備により、バケツトとロールグラブの付替え作業が素早く簡単に行え、ご満足いただいております。

ロールベールサイレージの運搬においても、作業性が良く、安定した走行で快適にお使いいただいております。



INTERVIEW
04
-KAGOSHIMA-
鹿児島県
辻様



INTERVIEW
02
-HOKKAIDO-
北海道厚岸
水谷様



とにかく故障が少ないのが魅力!

北海道厚岸町で酪農を営む水谷様。

機械導入の決め手についてお伺いすると、「ヤンマーとは20年以上のお付き合いです。営業の方との信頼関係と、とにかく故障が少ないことですね。」と、水谷様とヤンマーとの深い信頼関係を伺い知ることができました。

主に、除雪や倉内の清掃作業を目的として、V4・5からV4・7を新たに導入いただきました。

足回りの安定性の高さ、小回りが利くことから、作業効率が向上するとご満足いただきました。

さらに、以前と比べヒーターの位置が改善されたことから、ガラスが曇りにくくなり、視界性が良くなったとのこと。また、ボンネットの開口部が広くなったことから、メンテナンスがしやすくなったという点も、ご好評いただきました。



INTERVIEW
05
-KAGOSHIMA-
鹿児島県
株式会社ひのわ様



**小回りが利き、狭い農道でも
ラクラク作業可能!**

鹿児島県内でキャベツ農家を営む株式会社ひのわ様は、今まで他社製を使用されていましたが、今回ヤンマーV3・7を導入いただきました。

バケツトとパレットフォークの併用で、堆肥の運搬作業や、収穫したキャベツのトラックへの積み込み作業など多様な作業でお使いいただいております。

作業によって、アタッチメントの交換を頻繁に行う必要があるため、ワンタッチで、一人でも交換可能なクイックホルダー装備がとても役に立つとのことでした。

狭く起伏の多い農道においても、小回りが良く、乗り心地が良いので快適に作業できると、ご満足いただきました。

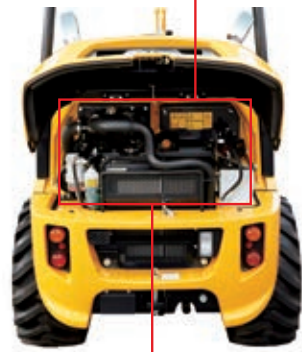
ヤンマーホイローダーの特徴

WHEEL LOADER CHARACTERISTIC



左ドアの4段階調節可能なスライドガラスにより、効率的な換気が可能!

高出力のエンジンにより、走行・作業・登坂性能がアップ!



大きな開口部により、日常の点検・整備も素早く簡単に!

エンジンの静音性に加え、吸排気や油圧部分からの音を解析し、超低騒音を実現!

運転席にヒーターユニットを配置したことにより、デフロスト効果アップ。冬場の視界性も良好!



**アフターサービスの良さと
営業との信頼感が決め手!**

北海道根室市で自動車の販売・修理・整備を行う、カーランド横山様。
主に、自動車展示場の除雪や、自動車パーツ運搬など多様な用途でお使いいただいております。

今回のV3・7購入の経緯についてお伺いすると、「ヤンマー製品の操作性などを含めコストパフォーマンスの良さと、営業マンに対する信頼感で購入を決めました。」と仰られました。ヤンマー製品は故障がなく、アフターサービスもしっかりしているとのこと、お客様からもご好評です。

V3・7の気に入っていたところについて伺ったところ、ヒーターの最適配置により、ガラスが曇りにくくなって、見やすいというところと、スライド窓により外気を入れることができるため、キャビン内をちょうど良い温度に保つことができる、という点を挙げてくださいました。



INTERVIEW
03
-HOKKAIDO-
北海道根室
カーランド横山様