

 **YANMAR**
GLOBAL **ViC70**



SAFETY & USEFUL

ますますセーフティ、
どこまでもユースフル。
**グローバルViOなら
もっと快適に、
もっと高能率に。**

標準機に匹敵する優れたバランス性能と作業能力を誇る、ヤンマー独自の完全後方超小旋回機「グローバルViO」。国際レベルの大形キャビン・キャノピーの搭載に加え、細部にいたるまで安全性と利便性を徹底追及しました。この1台で、安心・快適・スムーズな高能率作業が実現します。

SAFETY & USEFUL

USEFUL

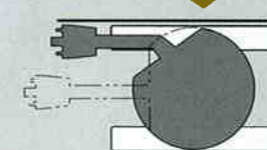
いっそうの高能率作業を実現。

安心&スムーズな旋回・操作・輸送性。

オシリを気にせず安心・快適! 完全後方超小旋回

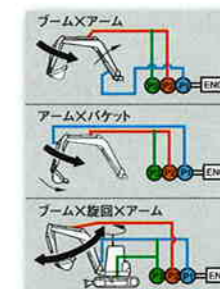
ViOスタイルの定着によって生まれた「後方超小旋回機定義」。これは旋回時の後部はみ出しが履帯幅の10%未満を差しますが、グローバルViOは、さらにそのうえを行く完全後方超小旋回。後部が車幅から出ないため、壁際ぎりぎりの作業でも、オシリをまったく気にせず、安心・快適・スムーズに作業ができます。

前方部もすぐれた旋回性
ブームスイングのブラケットまで
車幅内で旋回します。



複合操作がパワフル&スピーディ! 高性能油圧システム

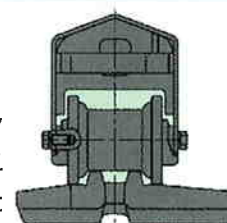
ブーム・アームの複合操作、アームかき込みスピードのアップなど、ブーム・アーム・バケット・旋回の最適油圧バランスを実現した高性能油圧システムを搭載。



← すぐれた輸送性・車幅2270mm →

狭所進入性と輸送性を向上! 車幅2270mm

ヤンマー独自の偏心式ゴムクローラとトラッククローラの採用でふんばり支点を挟めることなく車幅をスリム化。現場への進入性と輸送性を向上しました。



偏心式ゴムクローラ

のびのび広い居住空間と、 充実の快適機能。



※写真のエアコンはオプションです。

長時間作業がラクラクできる 国際基準のワイドなオペスペース



座席まわりや足元スペースをグーンと広くした、ゆったりとした居住空間のキャビンを採用。のびのびと快適操作ができ、長時間作業での疲労感を軽減しています。

大きな人でものびのび操作ができる レバー間隔がグーンとワイド

左右のサイドレバー間隔が広く、ラクな姿勢でゆったり操作ができます。ひざ部分もゆとり十分で、大きな人でも快適です。



長時間作業の疲れを軽減！ リストコントロールレバー採用



スライドアップ式フロントガラス
(キャビンタイプ)



カーラジオ(キャビンタイプ)



高性能エアコン
(キャビンタイプにオプション設定)



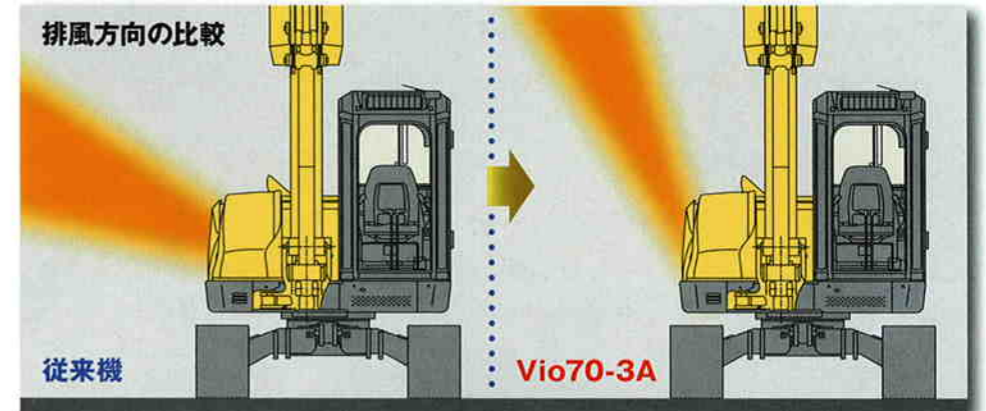
ユニークなメーターパネル
(写真はキャビンタイプ)

作業や周辺植栽にやさしい構造

アッパープロアグリルの採用により、周囲の作業や植栽に熱風を当てにくい構造になっています。



上方排風のアッパープロアグリル



Clean & Silent 特定特殊自動車排出ガス規制(オフロード法) 対応エンジン搭載

クリーンな排気にパワフルな出力を両立したヤンマーTNVエンジンを搭載
国内オフロード法はもちろん欧米の排気ガス3次規制に対応しています。

※特定特殊自動車排出ガス基準適合 届け出済み
※低騒音型建設機械指定 申請中



SAFETY ゆとりあふれる作業のために。

大きな安心感を生み出す、 人にやさしい安全性能。

オペレータの安全性を向上！ 海外の安全基準 TOPS・ROPS適合

TOPS適合キャビンと、ROPS適合キャノピーを採用。安全性を追求した頑強な構造です。また、キャビン・キャノピーともFOPSレベル1に適合しています。



- 自動巻き込み式シートベルト標準装備

安全性が高く、作業が高効率！ 後方視界が良好

標準機に比べ死角が少なく周辺作業員への安全性が良好。前後進を繰り返すドーザー作業も、スピーディに快適に行えます。



標準機の視界

VIO70の視界

- バックミラー標準装備
- 走行ブザーオプション対応

USEFUL

損傷しにくく、点検しやすい。

高い耐久性と、イージーメンテナンス機能。

作業機やボンネットは損傷しにくく、日常点検はしやすく。
 ヤンマーは整備に余計な手間をかけないために、
 細かなところにも使いやすく工夫しました。



作業用ライトを破損の少ない
 ブーム下部にスッキリ内装



視界が広がる
 キャビンライト



脱着式サイドフレームと
 サイドウェイト



バッテリーチェックや
 給油がしやすい
 大きく開く右ボンネット



メンテナンスがしやすい、
 大きな開口部の後部ボンネット

耐久性がよく
 損傷時の
 補修がしやすい
 鉄板製ボンネット



土掃けのよい
 山形ローラフレーム



足もとを明るく照らす
 作業用フロントライト

作業の効率と安全性をアップ。

「掘る・吊る・埋める」のパワフルクレーン。

H&クレーン仕様

より安全に、より高能率に作業ができるクレーン兼用機です。
 「移動式クレーン構造規格」「クレーン等安全規則」に定められた安全
 装置を装備。排土板標準装備のパワフルなH&クレーンです。



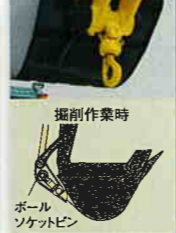
デジタルディスプレイ
 (荷重計)



角度センサー



外れ止め
 外れ止め金具付きフック



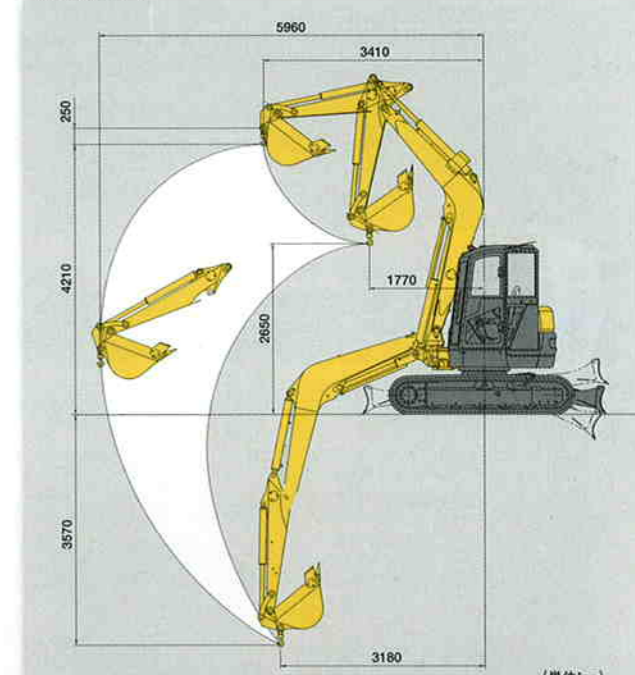
掘削作業時
 ボール
 ソケットピン
 フック格納ピン

- ブーム急降下防止装置
 逆止め弁の採用で、油圧の異常低下によるブーム急降下を防止します。
- ブザーとランプによる過負荷警報装置
 角度センサーとマイコンにより、吊り荷重状態を監視。過負荷のときにはブザーとランプ点灯でお知らせします。
- 外部表示灯
 クレーン作業時に過負荷警報装置と連動して点灯します。
- 多機能デジタルディスプレイ(荷重計)装備。
- ワイヤーロープ外れ止め金具付きフック採用。
- フック格納ピン装備。

法規を満たす安全性で
**最大定格荷重
 2.5t**

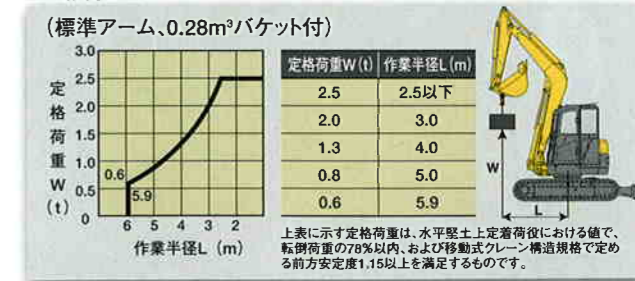


■作業範囲図



	VIO70-3A・H&Cクレーン	
	キャノピー	キャビン
A: 最大地上揚程	4,210	
B: 最大地上揚程時作業半径	3,410	
C: 最大地下揚程	3,570	
D: 最大地下揚程時作業半径	3,180	
E: 最大作業半径	5,960	
F: 最小作業半径	1,770	
G: 最小作業半径時地上揚程	2,650	
H: フック長さ	250	

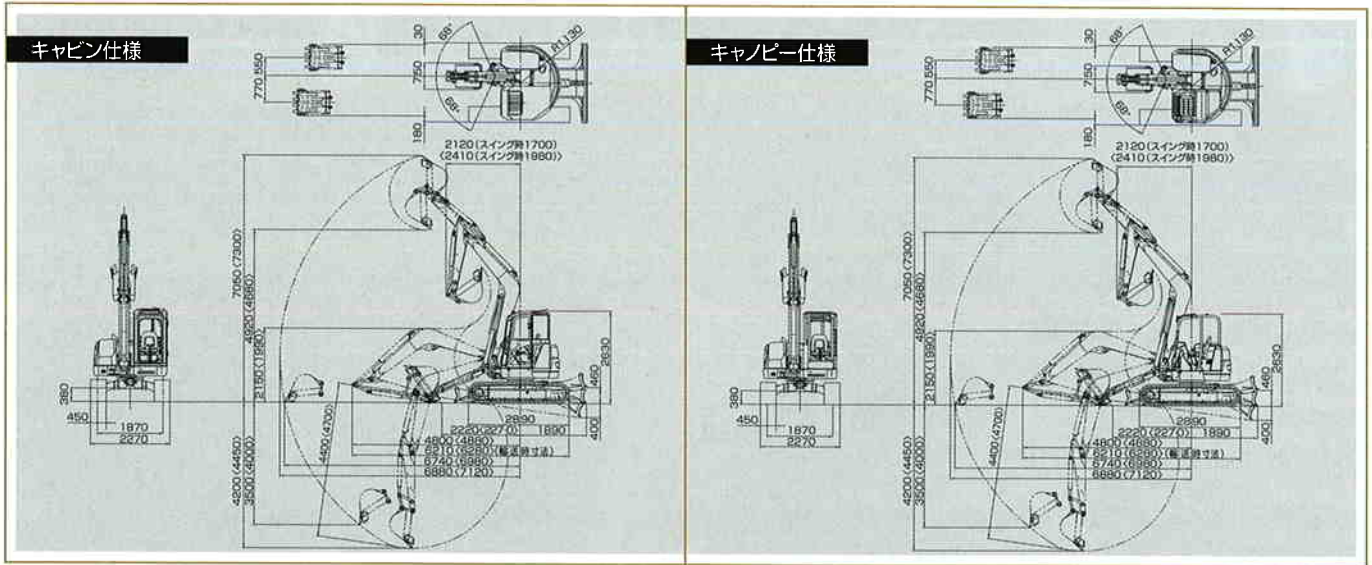
■定格荷重表



■要目

項目	形式仕様	GLOBAL VIO70-3A・H&Cクレーン			
		鉄クローラ		ゴムクローラ	
		キャノピー	キャビン	キャノピー	キャビン
重量 (JIS表示)					
機械質量 (kg)		7500	7600	7450	7550
エンジン					
形式 / 名称	—	立形水冷4気筒直噴ディーゼル/4TNV98			
出力 / 回転速度	kW/min ⁻¹ (PS)	41.5/2000 (56.4/2000)			
作業範囲および性能					
バケット容量、標準	m ³	0.28 (旧JIS表示0.25)			
接地圧 (標準シュール)	kPa(kg/cm ²)	32.8 (0.33)	33.2 (0.34)	32.4 (0.33)	32.9 (0.34)
旋回速度	min ⁻¹	10			
走行速度、高/低	km/h	4.5/2.5		4.9/2.9	
吊り上げ荷重	ton	2.5			
最小作業半径	m	1.77			
最大作業半径	m	5.96			
フック最大地上揚程	m	4.21			

■外形寸法図(単位: mm) ※数値はクイックヒッチ無く、内はクイックヒッチ有。



■要目 仕様には標準アーム仕様(クイックヒッチ無)及びクイックヒッチ仕様(オプション)があります。 ()内数値は鉄クローラを示します。

商品名称	V1070			
	V1070-3A(キャビン)		V1070-3A(キャノピー)	
型式	クイックヒッチ有	クイックヒッチ無	クイックヒッチ有	クイックヒッチ無
質量				
機械質量 (kg)	7690<7740>	7550<7600>	7590<7640>	7450<7500>
機体質量 (kg)	5380<5430>	5380<5430>	5280<5330>	5280<5330>
エンジン	立形水冷4気筒ディーゼル			
形式名称	4TNV98-ZWBV			
出力 / 回転数 (kW/min ¹ [PS/rpm])	41.5/2000 [56.4/2000]			
バケット				
新JIS表示容量 (m ³)	0.28			
旧JIS表示容量 (m ³)	0.25			
標準バケット幅 (mm)	750			
作業範囲				
最大掘削深さ (mm)	4450 [ブレード使用時 4700]	4200 [ブレード使用時 4400]	4450 [ブレード使用時 4700]	4200 [ブレード使用時 4400]
最大垂直掘削深さ (mm)	4000	3500	4000	3500
最大掘削高さ (mm)	7300	7050	7300	7050
最大ダンプ高さ (mm)	4680	4920	4680	4920
床面最大掘削半径 (mm)	6980	6740	6980	6740
フロント最小旋回半径(スイング時) (mm)	2410 [1980]	2120 [1700]	2410 [1980]	2120 [1700]
ブームスイング角度(右・左) (度)	68・68			
性能				
最大掘削力 [バケット] (kN [kgf])	49.0 [5000]	54.8 [5590]	49.0 [5000]	54.8 [5590]
走行速度 (km/h)	高 4.9 低 2.9 < 高 4.5 低 2.5 >			
旋回速度 (min ¹ [rpm])	10 [10]			
接地圧 [ゴムシュー] (kPa [kg/cm ²])	34.7 [0.354]	32.9 [0.335]	33.0 [0.337]	32.4 [0.331]
[鉄シュー] (kPa [kg/cm ²])	34.9 [0.356]	33.2 [0.339]	33.4 [0.340]	32.8 [0.334]
油圧装置				
油圧ポンプ流量 (ℓ/min)	74.0×2 (可変)・60.4×1 (ギヤ)・13.0×1 (ギヤ)			
セット圧力 [メインリリーフ] (MPa [kg/cm ²])	24.5 [250]×2 20.6 [210]×1			
足まわり				
シュー形式	ゴムクローラ<鉄クローラ>			
シュー幅 (mm)	450			
最低地上高 (mm)	380			
ブレード				
幅×高さ (mm)	2260×450			
揚程 [上・下] (mm)	460・400			
燃料タンク				
容量 (ℓ)	100			
輸送寸法 (mm)	6280×2270×2630	6210×2270×2630	6280×2270×2630	6210×2270×2630

- 単位は国際単位系によるSI単位表示。()内は従来の単位表示を併記したものです。
- 仕様は改良などにより、予告なく変更することがあります。●商品の色は印刷の関係上、実物と異なる場合があります。
- 掲載写真はカタログ用にポーズをつけて撮影したものです。運転席から離れる場合はバケットを必ず接地してください。

●商品についてのお問い合わせは下記へ……



⚠安全に関するご注意

- ご使用の際は、取扱説明書をよくお読みのうえ、正しくお使いください。
- 故障、事故を未然に防止するため、定期点検は必ずおこなってください。

ヤンマー建機株式会社 <http://www.yanmar.co.jp>
 福岡県筑後市大字熊野1717-1 (〒833-0055) TEL (0942) 53-6121 FAX (0942) 53-6855

- ヤンマー建機販売株式会社
- 本社 福岡県筑後市大字熊野1717-1 (〒833-0055) TEL (0942) 53-5254 FAX (0942) 53-7955
 - 北海道営業部 札幌市厚別区厚別東4条4丁目8-1 (〒004-0004) TEL (011) 807-3900 FAX (011) 898-8088
 - 東北営業部 宮城県仙台市宮城野区福田町南1-10 (〒983-0025) TEL (022) 259-7201 FAX (022) 259-7205
 - 関東営業部 東京都中央区八重洲2-1-1 (〒104-8486) TEL (03) 6202-0221 FAX (03) 6202-0074
 - 中部営業部 愛知県海部郡蟹江町学戸2丁目33番地 (〒497-0050) TEL (0567) 95-5355 FAX (0567) 95-5099
 - 近畿営業部 大阪府東大阪市高井田本通1-7-30 (〒577-0066) TEL (06) 6783-2391 FAX (06) 6783-7975
 - 中国営業部 広島県広島市佐伯区隣の浜3-1-31 (〒731-5145) TEL (082) 923-4114 FAX (082) 923-0668
 - 四国営業部 香川県高松市国分寺町新居506-2 (〒769-0101) TEL (087) 874-9112 FAX (087) 874-9120
 - 九州営業部 福岡県福岡市博多区西月隈1丁目5-9 (〒812-0857) TEL (092) 441-0928 FAX (092) 474-6500
 - ヤンマー沖縄株式会社 沖縄県宜野湾市大山7-11-12 (〒901-2223) TEL (098) 898-3111 FAX (098) 898-8082



この印刷物は環境性大豆インキを使用しています。