



**YANMAR**

フィッシング クルザー

# **EX38**

Centerline length: 12.39m Width: 3.40m Depth: 1.93m





## 海の魅力が深化する。

存在感のある独創的スタイリングから生まれる、  
スピーディな走りと上質な乗り心地。  
そして、多彩なアレンジに対応できる  
高いフィッシャビリティと快適性の調和。  
さあ、海と釣りの奥深い愉しさを心ゆくまで。





DIESEL INBOARD FISHING CRUISER

# EX38



## ENGINE

# ポイントまで、より速く、そして静かに。

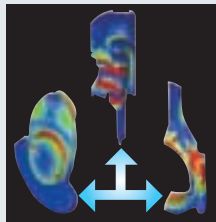
### 高出力と低燃費を両立。信頼を誇る

#### ■ ヤンマー直噴ディーゼルエンジン

広い負荷域にわたる良好な燃焼性能に加え、クラストップレベルの高出力と低燃費を実現。余裕のハイパフォーマンスを発揮します。また、800Lの大型燃料タンクを備え、ロングクルージングを可能としました。

#### 【より進化した信頼性・耐久性】

3次元CAD設計による高剛性シリンダブロック・大径クランクシャフト・コネクティングロッド、特殊処理を施したシリンダライナーなどを採用し、十分な耐久性を確保。さらに、高出力化に対応した大容量の新形冷却水ポンプ・新形クーラーを装備しています。



コンピュータテクノロジーを駆使した3次元CADによる主要運動部強度解析(ピストン・コネクティングロッド・クランクシャフト)



**6CXBS-GT**  
最高出力  
**363kW**  
/2700min<sup>-1</sup>



#### ■ エンジンルーム

広々としてメンテナンス性に優れ、660mmのフロントPTOスペース、さらに後方には補機設置スペースを確保。AC発電機やソナー等の艀装を考慮するなど、多彩な釣りが楽しめます。



エンジンルーム



補機設置スペース

#### ■ 防音二重構造

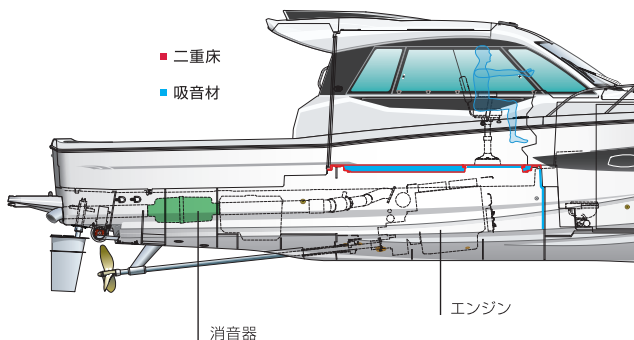
床面を二重にし、中空部に吸音材を施して走航中の機関音を低減。さらにエンジン防振支持と排気消音器を装備し、クラス最高の低騒音を実現しました。



エンジンルーム出入口ハッチ【キャビン】



エンジンルーム出入口ハッチ【アフト】



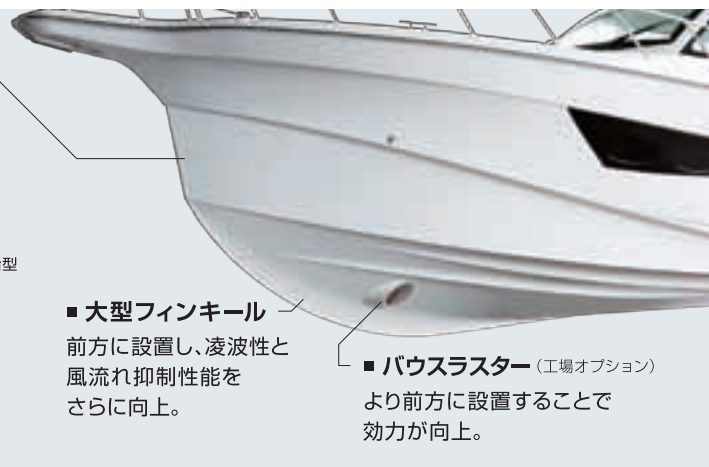
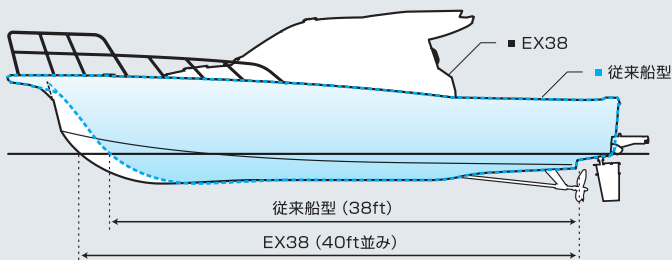


STYLING

洗練の船型が叶える、1クラス上の乗り心地。

■ 特徴的な屈曲型の新ステムデザイン

従来船型よりも水線長が長く、40フィート並みの乗り心地を実現。保針性や凌波性、高速走行性にも優れています。



■ 大型フィンキール  
前方に設置し、凌波性と風流れ抑制性能をさらに向上。

■ バウスラスタ (工場オプション)  
より前方に設置することで効力が向上。

■ 新形状フレアー

デッキスペースの拡大、スプレーも抑制。

チェーンの張り出しを縮小し、船体抵抗を軽減。

船底の大きな勾配が、パンチングを緩和。



■ 一軸インボード  
ダイレクトドライブシステム  
重心バランスがよく安定走航を実現。



■ 新トランサム形状  
加速時のハンプを抑え、良好な視界を確保。



■ 電動トリムタブ  
走航姿勢を最適に調整可能。



## DRIVEABILITY

### ドライビングの喜びを深める、快適な操作感。



ヘルムステーション

カウンタースペースと大型ロッカー上部には10インチクラスの航海計器を3台設置可能。さらにオーバーヘッドコンソールに無線機などを搭載できます。また、座り心地のよい肘掛けダンパー付ドライバーズシートを装備しています。



ドライバーズシート



オーバーヘッドコンソール



ブレーカーパネル



コントロールパネル  
※スラスター(工場オプション)装着時



間欠ワイパー/ウィンドウォッシャー





## 幅広いスタイルに挑める、ゆとりの釣り空間。



パウデッキ

広いパウデッキに一体型パウスプリットを装備し、余裕のフィッシングスペースを確保。大型パウレールはキャストも考慮した十分な高さに設計。さらに、サイドデッキでも釣りが楽しめます。



アフトデッキ

最大幅2715mm、奥行き2900mmの広くフラットなアフトデッキ。外海でも体をホールドしやすいブルワーク高さ700mmなど、釣り機能を追求。オーブンブルワークを採用し、後付艙装もしやすくしました。



パウスプリット



パウレール



アンカーストア



サイドデッキ



ハンドレール



ハンドレール



オーブンブルワーク



ポップアップ式中間クリート



イケース



物入れ/プロペラ点検庫/操舵機庫



プロペラ点検窓



トランサムゲート



■ **レーダーベース**  
レーダー、GPSアンテナなどの航海計器類を設置可能。



■ **アフトステーションスペース**  
オプション艙装で、二箇所操船が可能。※工場オプション



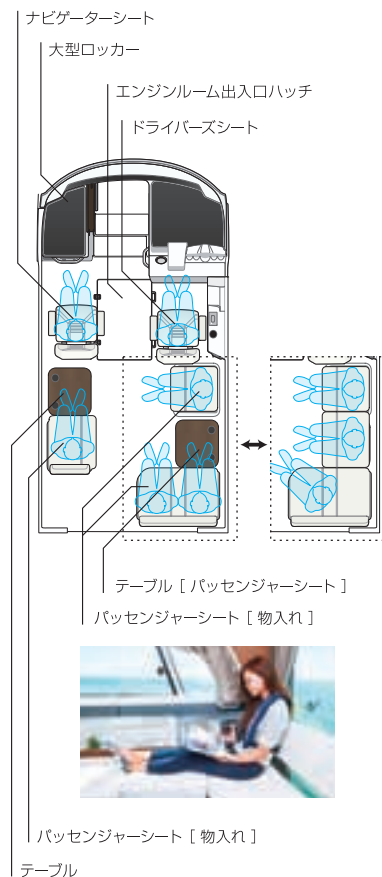
CABIN

明るく開放的、自由を愉しむワイドキャビン。



キャビン

天井最大高さ1840mmのゆったりとくつろげる広いスペースに、クッションが厚く座り心地のいいシートとテーブルを配置。大型ロッカー等の収納スペースも豊富です。さらに、ロングベンチシート\*やマリンエアコン\*の設置など、より好みの快適空間にアレンジできます。 \*工場オプション



ナビゲーターシート



左舷パッセンジャーシート/テーブル



右舷パッセンジャーシート/テーブル



サイドスライド窓



ルーフレール



ロッカー



リアドア



エアインテーク



ルームライト



給水口/カギ付き注油口



## ILLUMINATION

夜も心地よく、笑顔が満ちるひとときを満喫。



キャビン



アナログメーター



パース



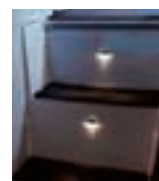
レストルーム

キャビン・パース内に間接照明を採用。さらにオプションでデッキ上とキャビン内に足元を照らすフットライトを設置できます。ライト類はLEDタイプを採用し、省電力を実現。夜間の快適性・安全性を高め、やさしい光を演出します。

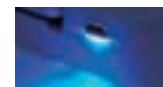
## OPTION



フットライト[サイドデッキ]



フットライト[キャビン]



フットライト[アフト]



BERTH / REST ROOM

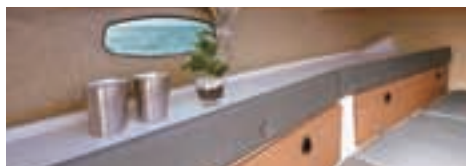
くつろぎが広がる、充実のリラクスペース。



バース



レストルーム



長尺棚



シービューウィンドウ



物入れ[バースクッション下]



物入れ[バックレスト]

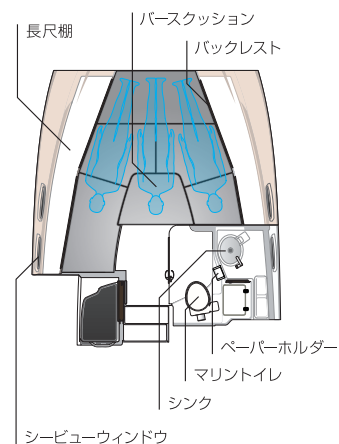


スカイライトハッチ



レストルーム入口

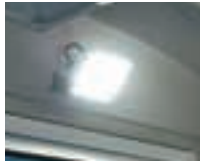
バウバースは大人3人が横になれるほど広く、採光性も良好。サイドやクッション下は物入れに利用できます。また、天井高さ1770mmのゆとりあるレストルームには電動マリントイレとシンクを装備。女性も快適に乗船できます。



EXTERIOR OPTION



パウローラー



スタンデッキライト



陸電装置



デッキウォッシャー



アフトシンク



アフトステーションBOX



ダブルクリート



トランサムステップ



ボーディングラダー



パウとスタン両方の  
スラスター装備で、  
離着岸時の操船が  
より簡単・スムーズに。



パウスラスター



スタンスラスター

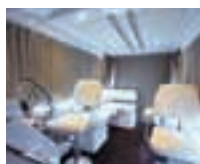
INTERIOR OPTION



テーブル[ベース]



カーテン[ベース]



カーテン[キャビン]



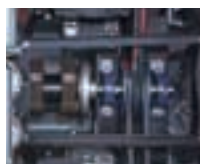
ロングベンチシート



カーペット



マリンエアコン



主機前駆動装置



充電器&バッテリー



HULL COLOR VARIATION [工場オプション]



アイスブルー



クリームイエロー



シーグリーン



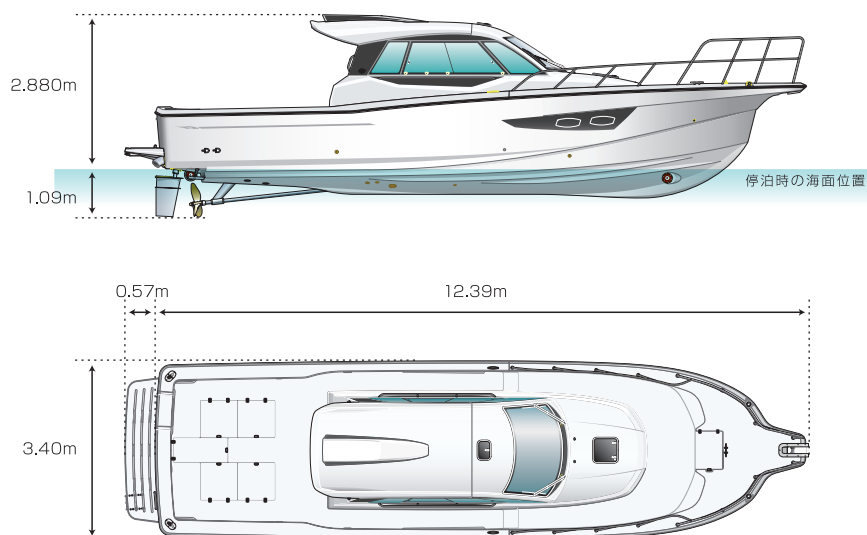
サンドブラウン

## 主要諸元

型式	EX38A	総トン数	5G/T超
全長	12.39m	航行区域	限定沿海/沿海
全幅	3.40m	最大搭載人員	12名
全深	1.93m	免許資格	2級以上

## エンジン主要諸元

エンジン型式	6CXBS-GT
最大出力	363kW/2700min <sup>-1</sup> (495PS/2700rpm)
定格出力	330kW/2616min <sup>-1</sup> (450PS/2616rpm)
据付方式	防振
操舵機	動油圧式
リモコン	ワンハンドル(電子式)
燃料タンク	800L×1
バッテリー	145F51×2
PTO	660mm
プロペラ	3-730×1150
船尾型式	ブラケット式
セット質量	6100kg



## 主要装備 [●:標準装備 ▲:オプション ■:工場オプション]

● パウ	● プロペラ点検窓	● バッセンジャーシート	■ カーベット
● パウスプリット	● トランサムゲート	● サイドスライド窓(左舷・右舷)	■ テーブル
● アンカーストア(ロック付)	● ムアリングホール	● カウンターパッド	■ レストルーム
● 船首クリート	● 船尾クリート	● サイドパッド	● マリントイレ(電動)
● パウバルビット	● 排気出口カバー	● 小物入れ(サイドパネル)	● タオル掛け
● 航海灯(舷灯)	● 電動トリムタブ	● ロッカー(ドア付)	● ファン
● ハルブラックアウト	● ポップアップクリート	● テーブル	● ペーパーホルダー
▲ パウローラー	▲ ボーディンググラダー ※1	● ルーフレール	● ドア
■ パウスラスタ(電動)	■ フットライト	● エアインテーク	● シンク
■ キャビン外装	■ アフトステーションBOX ※2	● ルームライト	● ルームライト
● ワイパー	■ トランサムステップ	● 間接照明	● シービューウィンドー
● ウィンドウォッシャー	■ スタンスラスタ(電動)	● エンジンルーム出入口ハッチ	● カーテン
● ハンドレール(大)	■ アフトシンク ※3	■ フットライト	■ 機関室
● ハンドレール(小)	■ ダブルクリート ※4	■ カーベット	● 排気消音器
● カギ付き注油口	■ カラーハル	■ カーテン	● ビルジポンプ
● 給水口	■ キャビン	■ ロングベンチシート	● 海水こし器
● スライド式リアドア	● オーバーヘッドコンソール	■ マリンエアコン	● スタンチューブ(シールタイプ)
▲ スタンデッキライト(LED)	● デストロイヤホイール(ノブ付)	■ バース	● 防振支持
■ 陸電装置	● アナログメーター	● バースクッション	● メインバッテリー
■ デッキウォッシャー	● スイッチパネル	● パッド	● 油圧操舵機
■ フットライト(サイドデッキ・左舷・右舷)	● 浸水警報装置	● 長尺棚	● 機関室灯
■ アフト	● ブレーカーパネル	● スカイライトハッチ	● 自動拡散消火器
● エンジンルーム出入口ハッチ(ロック付)	● メインスイッチ(リレー式)	● ルームライト	■ 主機前駆動装置 ※6
● イクス×2(ロック付)	● カップホルダー	● 間接照明	■ 充電器&バッテリー ※7
● 物入れ×2(ロック付)	● ドライバースシート(肘掛け付) ※5	● シービューウィンドー	
● 操舵機庫・プロペラ点検庫(ロック付)	● ナビゲーターシート(肘掛け付) ※5	▲ カーテン	

※1: トランサムステップ取付時に選択できます。 ※2: アフトシンク取付時は選択できません。 ※3: アフトステーションBOX取付時は選択できません。 ※4: 船尾クリートと入れ替え。 ※5: 回転スライド式ダンパー付。  
※6: 充電器 & バッテリー取付時必須。 ※7: マリンエアコンまたはスラスタ取付時必須。



## ヤンマー船用システム株式会社

〒664-0851 兵庫県伊丹市中央3-1-17

TEL: 072-773-5861 / FAX: 072-773-5872

yanmar.com



- ・ごみ等の排出物は、持帰りましょう。
- ・ごみの水面投棄は絶対止めましょう。
- ・海のマナーを守りましょう。

- ・本カタログの仕様は改良などにより予告なく変更することがあります。
- ・商品の色は印刷物ですので実際の色と若干異なることがあります。
- ・商品写真にはオプションを含む場合があります。販売店にご確認ください。



この印刷物は植物油インキを使用しています。

### 安全に関するご注意

- ・ご使用の際は、取り扱い説明書をよくお読み  
のうえ、正しくお使いください。
- ・無理な運転は商品の寿命を縮め、故障・事故  
の原因となることがあります。
- ・故障・事故を未然に防止するため、定期点検  
は必ずおこなってください。

商品についてのご意見、ご質問は下記へ