



YANMAR

管理機

YK450PMT

4.2PS



YK450PMT,TA1-SS30Y仕様
(サイドドライブロータリ)

YK450PMT,G-RM3M1仕様
(正転ロータリ)

■主要諸元

型式名		YK450PMT	
機体寸法	全長 (mm)	1410	
	全幅 (mm)	630	
	全高 (mm)	970	
機体質量(重量) (kg)		45	
エンジン	型式名	GB131	
	種類	空冷4サイクルOHVガソリンエンジン	
	総排気量 (L{cc})	0.126{126}	
	定格/回転速度 (kW{PS}/rpm)	2.3{3.1}/1800	
	最大出力 (kW{PS})	3.0{4.2}	
	使用燃料	自動車用無鉛ガソリン	
	燃料タンク容量 (L)	2.0	
走行部	始動方式	リコイルスタータ(スタート)	
	主クラッチ形式	ロック付握りクラッチ(ベルトテンション)	
	変速段数 (段)	前進4・後進2	
	副変速方式	ベルト掛替え	
	車軸回転数 (rpm)	前進	34・46・76・103
		後進	28・37
	車軸形状・寸法 (mm)	六角対比23	
サイドクラッチ		無し	
PTO軸		付き	
ハンドル		上下・菊座式(左右回転なし)	
リヤヒッチ形状		75コノ字	
フロントヒッチ形状		75コノ字	

■仕様表

YK450PMT	車軸 耕うん 作業	けん引 作業	中耕 ロータリ 作業
—	○		
G		○	
TA1		○	
G-RM3M1			○
G-RMU3M1			○
G-RSU3M1			○
G-SS30Y			○
TA1-RM3M1			○
TA1-RMU3M1			○
TA1-RSU3M1			○
TA1-SS30Y			○

G:ゴムラグ車輪/TA1:タイヤ車輪
RM3M1:正転ロータリ/RMU3M1:正逆転ロータリ
RSU3M1:シャフトドライブ正逆転ロータリ
SS30Y:サイドドライブロータリ

アタッチメント

作業機は別売りです

車軸作業		
作業機を車軸に直接セットして、土づくりや除草作業をします。 ●フリヤリヒッチASY(7A2530-75500)またはユニバーサルヒッチ72(7S0070-14000)を併用してください。		
メーカ	品名	コードNo.
耕起	N1 耕うんロータ620ASY (耕幅62cm)	7A2132-31000
	KB 移動車輪400KR(丸)	7S0002-46000
	GP PMTタフロータ660 (耕幅66cm)	7S0012-63001
除草	KB スパイラルロータ 300-300PRT (作業幅65cm・V形抵抗棒付)	7S0035-20000
ロータリ作業		
中耕ロータリを使って、さまざまな作業をします。		
メーカ	品名	コードNo.
培土	KB ミニアボロ培土器BプラスS	7S0026-54001
	GP ファイナル培土器S	7S0025-31001
	KB ブラ溝浚器BプラスS 外盛整形板(ロータリ専用)	7S0024-91001
中耕	N1 延長爪軸500セット (標準スライド爪軸を延長して 耕幅50cmにします)	7S0010-89000
	N1 畦盛ロータN150ASY 片寄ロータN150ASY	7S0030-51000
	N1 片寄ロータN150ASY	7S0030-56000

メーカ	品名	コードNo.
N1	畦盛ロータN300ASY	7S0030-54000
	片寄ロータN300ASY	7S0030-55000
	爪軸190STH	7S0030-57001
TH	爪軸190STH片寄	7S0030-58001
	爪軸250STH	7S0030-32001
	爪軸250STH片寄	7S0030-35001
GP	跳ね上げロータST	7S0021-02002
	跳ね上げロータST片寄	7S0021-05001
	PSC排土板150-300BW	7S0055-72001
KB	排土板S ASY	7S0055-19001
TH	双尾輪STH	7S0055-21002
KB	尾輪LS	7S0055-18000
GP	SKマーカ-R	7S0071-92000

メーカ	品名	コードNo.
培土	KB ミニアボロ培土器BプラスS	7S0026-51001
	GP ファイナル培土器S	7S0025-31001
	KB ブラ溝浚器BプラスS 外盛整形板(ロータリ専用)	7S0024-91001
中耕	N1 延長爪軸500セット (標準スライド爪軸を延長して 耕幅50cmにします)	7S0010-89000
	N1 畦盛ロータN150ASY 片寄ロータN150ASY	7S0030-51000
	N1 片寄ロータN150ASY	7S0030-56000

ヤンマー株式会社

〒530-8311 大阪市北区茶屋町1-32
YANMAR FLYING-Y BUILDING
yanmar.com



このカタログの仕様は、改良などにより、予告なく変更することがあります。



この印刷物は、植物油インキを使用しています。

⚠ 安全に関するご注意

- ・ご使用の際は、取扱説明書をよくお読みのうえ、正しくお使いください。
- ・無理な運転は商品の寿命を縮め、故障・事故の原因となることがあります。
- ・故障・事故を未然に防止するため、定期点検は必ずおこなってください。
- ・保証書はご購入の取扱店で必ずお受け取りください。

商品についてのご意見、ご質問は下記へ

車軸耕うん作業から、けん引作業、 中耕ロータリ作業まで多彩な作業が可能。

車輪

スタンダード
ゴムラグ車輪
●G仕様



+

安定感抜群
タイヤ車輪
●TA1仕様



中耕ロータリ

正転ロータリ
RM3M1

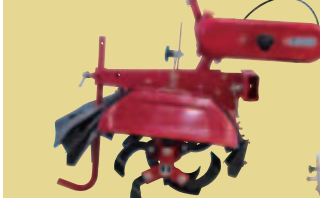
●中耕幅：17～35.5cm
●スライド爪軸・抵抗棒付



=

シャフトドライブ正逆転ロータリ
RSU3M1

●中耕幅：22.5～35cm
●スライド爪軸・抵抗棒付



セット仕様

YK450PMT,
G-RM3M1仕様
●ゴムラグ車輪＋
正転ロータリ



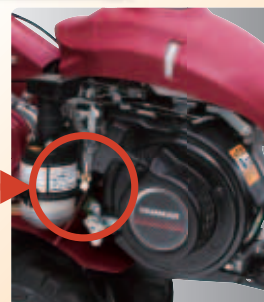
G		
仕様	車輪	ロータリ
G-RM3M1		正転ロータリ
G-RMU3M1	ゴムラグ	正転ロータリ
G-RSU3M1	ゴムラグ	正転ロータリ
G-SS30Y		正転ロータリ

YK450PMT,
TA1-RSU3M1仕様
●タイヤ車輪＋
シャフトドライブ正逆転ロータリ



TA1		
仕様	車輪	ロータリ
TA1-RM3M1		正転ロータリ
TA1-RMU3M1	タイヤ	正転ロータリ
TA1-RSU3M1	タイヤ	正転ロータリ
TA1-SS30Y		正転ロータリ

エンジン



高出力 OHV エンジン

パワフルで低燃費

燃焼効率のよい高出力と低燃費を実現。また土ほこりの多い揚土・溝上げ作業にも最適で排ガス3次自主規制に対応したクリーンなエンジンです。

ワンタッチキャブドレン

ワンタッチでガソリンの
抜き取りが可能

ガソリン劣化による不調を防止。
メンテナンスもカンタンに行えます。

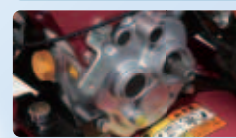
作業性

幅広い車速レンジ(F4R2多段変速)

多彩な作業が可能

中耕ロータリ作業に適した「低速」から、車軸耕うん・移動の「高速」まで、作業に最適な車速で作業できます。(ベルト掛け替え)

PTO軸付



中耕ロータリ作業ができます。

フロントヒッチ



作業用途が拡大。ウエイトも装着できます。

操作性

高さ調節ハンドル

ムリのない姿勢で作業

菊座式なので体格や姿勢に合わせてハンドル高さを選べます。工具なしでカンタンに調節できます。

エンジンスイッチ

ワンタッチでエンジン停止

万一の時、ボタンを押すだけでエンジンがストップ。素早く作業を停止することができ



手元ロータリクラッチ

手元でロータリ回転が停止でき、枕地での旋回や移動もスムーズに行えます。



ロック付握り式クラッチ

長時間作業に対応
クラッチの握りっぱなしによる疲労を軽減。長時間作業を可能にする使いやすい設計です。



ロープフック

簡単にロープが掛けられ、運搬時に本体を固定できます。



アタッチメントを組み合わせせて、多様な作業を実現。

多彩な作業機を別売りでご用意しています。用途に合わせてお選びください。

作業機は
別売りです

車軸耕うん作業



草の多い畑や砂地でも、
安定した作業が可能

作業幅：670mm

ロータ外径：φ340mm

メーカー	品名	コードNo.
HO	S型モグラータ S700TL	7S0014-01002
KB	ユニバーサルヒッチ72	7S0070-14000
HO	モグラ車輪400A ※	7S0001-52001

※併用アタッチで移動も可能

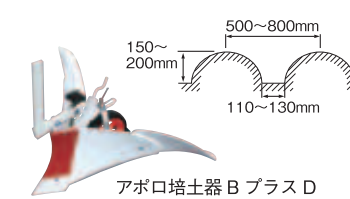


YK450PMT

けん引作業



丸うねづくりや土寄せ・除草も可能



アボロ培土器 B プラス D

メーカー	品名	コードNo.
KB	アボロ培土器BプラスD	7S0026-44001
	ユニバーサルヒッチ72	7S0070-14000
	けん引車輪360	7S0001-55000



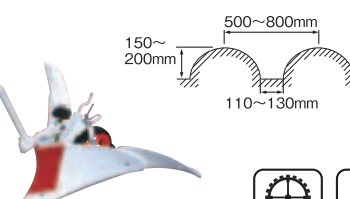
YK450PMT

中耕ロータリ作業



うね立て

うね間をしっかりと中耕培土



アボロ培土器 B プラス S

メーカー	品名	コードNo.
KB	アボロ培土器BプラスS	7S0026-41001



YK450PMT,G-RM3M1

揚土



均一で、ムラのない土揚げを実現



メーカー	品名	コードNo.
TH	揚土爪軸 18-20-24RK	7S0033-49000
KB	排土板2輪(調節式)	7S0055-76001
TH	揚土爪軸 K-RK片上げ ※	7S0033-59000

※追加の爪軸で、片上げ作業も可能



YK450PMT,G-RMU3M1

代かき

水田の代かき、整地作業が可能

メーカー	品名	コードNo.
SS	かご車輪 14-16PM	7S0019-01000
	レーキ1200	7S0015-16000
JA	車軸取付フランジJ	7S0070-40001
	サポートK3	7S0040-09000
KB	ユニバーサルヒッチ72	7S0070-14000
	車軸パイプ160P	7S0001-20001
N1	延長フェンダーPMT	7A2132-32020



YK450PMT
※写真は延長フェンダーなし