

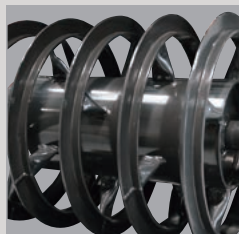
理想的な播種床を作る ローラー

耕深を一定に保ち、耕起後の土を均一に鎮圧



クランブラローラー

軽くて耐久性に優れ、整地、砕土、鎮圧効果があります。湿った土や粘土質などのほ場に適しています。



Tリングローラー (T仕様)

Tリングローラーは、土を均一に押し固めます。全層粗耕起で、粘土質・火山灰土壌などのほ場に適しています。土塊とわらを同時に粉碎することで有機物分解を促進、地表を平坦にし、きめ細やかな播種床を作ります。

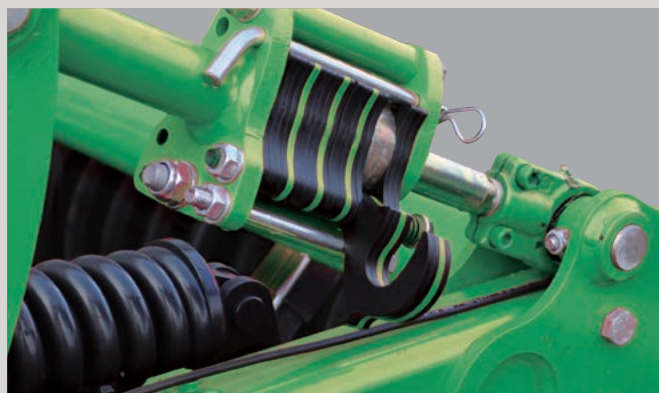
作業深さの調整がより簡単に (新機構)プレート式耕深調整

ノンツールで耕深調整が可能

耕深調整は工具不要のプレート方式を採用。プレートの枚数と位置を変えることで調整が簡単・スピーディーに行えます。シンプルな仕組みでメンテナンス性が向上。作業に合わせてローラーを2パターンで使用できます。

【ローラー使用パターン】

- ①固定：ローラーを固定して一定深さでの作業を行います。一定の深さを優先する場合や軽い負荷での作業に向いています。
- ②フリー：浅耕から設定した深さの範囲でローラーが働きます。高水分時や固い土質で高負荷がかかる場合に、作業機を上下に微調整してもローラーは追従して働きます。



播種機の装着で更なる 省力化 (別売オプション)

スモールシードドリル (SH201)



牧草などの小粒種子の同時播種作業が可能です。付属の播種ローラーを交換することで燕麦など麦類の播種にも対応。草地の更新や緑肥作物の播種作業を耕起から播種を一行程で効率良く行えます。

※SH201の装着には、取付ブラケットが必要です。

■主要諸元

名称	スタブルカルチ			
販売型式名	CU-L300			
区分	BN	SN	TBN	TSN
ローラー	クランブラ	クランブラ	Tリング	Tリング
タイン	シェアボルト	スプリング	シェアボルト	スプリング
ブレード		スタンダード		
機体寸法	全長 (mm)	3500		
	全幅 (mm)	移動時 3000 (作業時 3500)		
	全高 (mm)	3000		
機体質量 (kg)	1505	1833	1670	1998
必要PTO出力 (kW{PS})	132{180}			
装着装置の種類	3点リンク 2形			
作業幅 (mm)	3000			
作業深さ (mm)	300			
タイン数 (本)	10			
ディスク数 (枚)	8			

※この主要諸元は改良などにより、予告なく変更することがあります。

■オプション

名称	販売型式名	備考
スモールシードドリル	SH201	播種部、コントローラBOX
SH201ブラケット	UH-1776421,M	CU-L300用取付ブラケット
クローズウィングショベル	UH-1776129	
カーバイドシェア 50mm	UH-1776269	
カーバイドシェア 80mm	UH-1776193	ウィング取付可能
カーバイドウィング	UH-1776194	80mmシェアに取付可能

ヤンマー株式会社

〒530-8311 大阪市北区茶屋町1-3-2
YANMAR FLYING-Y BUILDING
yanmar.com



このカタログの仕様は、改良などにより、予告なく変更することがあります。



この印刷物は、植物油インキを使用しています。

⚠ 安全に関するご注意

- ・ご使用の際は、取扱説明書をよくお読みのうえ、正しくお使いください。
- ・無理な運転は商品の寿命を縮め、故障・事故の原因となることがあります。
- ・故障・事故を未然に防止するため、定期点検は必ずおこなってください。
- ・保証書はご購入の取扱い店で必ずお受け取りください。

商品についてのご意見、ご質問は下記へ…



YANMAR

スタブルカルチ

CU-L300



ほ場表層を乾かして、有機物分解を促進する高速 耕起・省エネ作業機

土壌の表層をスピーディーに混和、砕土、整地し、残渣物の早期分解、播種床の形成を行います。

スタブルカルチ

CU-L300 (作業幅 3000mm)

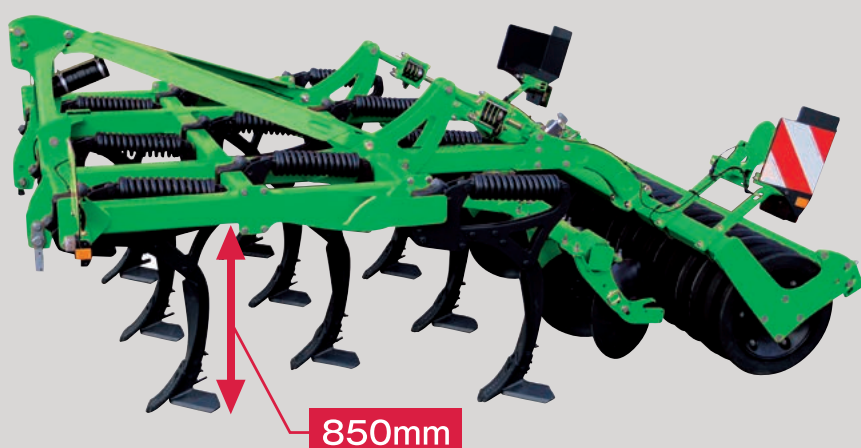


あらゆる条件下で、効率的な作業が可能



スムーズな流れを追及した 3列レイアウトタイン

土塊の流れと均一な混和の為に3列にレイアウトされた強力なタインにより、砕土、混和、残渣物の鋤き込みをパワフルでスピーディーに行います。



ハイクリアランス

フレーム下に850mmの広いスペースを確保することにより、土塊の流れが良く反転性向上、わらや根株などの残渣物の抱え込みが少なくスムーズな作業が行えます。特に土量が増える深耕(最大300mm)作業時に効果を発揮します。

一行程で耕起、混和、整地、砕土、鎮圧を行う省力作業を可能に

コンビネーションスタブルカルチ



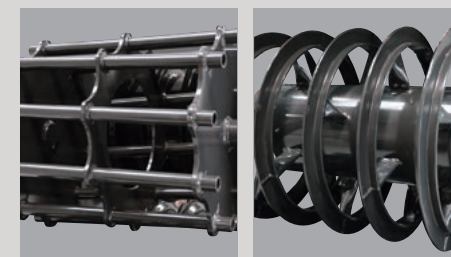
耕起・混和>3列タイン

浅耕と深耕どちらにも適したカーブ形状のタインで、土壌の反転がより効率的に行えます。安全性が高く、貫通能力に優れています。



砕土・整地>レベリングディスク

タインで耕起された土塊をディスクが破碎・整地し、ローラーの鎮圧効果を高めます。



砕土・鎮圧>ローラー

ディスクによって整地された表層をローラーが効率良く砕土と鎮圧を行い、良好な播種床に仕上げます。

この1台で理想的なほ場形成が実現します！

土づくりに期待される効果



- ・タインによる耕起は土中に空気を供給し、透水性・排水性を高め、微生物を活性化させます。深耕による部分客土は徐々に作土層を拡大させる場合に適しています。
- ・土と残渣物を程よく混和することで、分解と乾土効果を高めます。
- ・一行程での効率的な作業は、ほ場への踏圧低減につながります。

高い耐久性と様々なほ場条件に 対応するタインバリエーション

石などの衝撃から機械を守る安全機構



シェアボルトタイン(B仕様)

比較的軽い土壌向けのタインで、先端で3トン以上の負荷がかかるとシェアボルトが飛んで衝撃から守ります。またボルト交換は非常に簡単に行えます。



スプリングタイン(S仕様)

ダブルスプリング設計により継続的に衝撃から守るため、効率よく作業を行うことができます。力がかかるとスプリングが縮むことで負担を逃し、元のポジションに戻ります。横方向には、タイン先端で150mm可動することで衝撃を回避します。石の表層への持ち上げも低減します。

ウィングの着脱により浅耕から深耕まで対応



ウィング取り付け状態

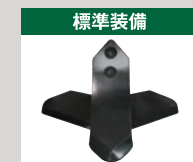
カーブした形状のタイン①が、残渣物の混和を促進。ディフレクター②が、より効率的に土壌を返し、残渣物を均等に混和します。取り外し可能なウィング③は、残耕なく耕起できます。



ウィング③取り外し状態

ウィングは簡単に取り外しができます。ウィングを取り外すことにより、300mmまでの深耕が可能になります。

作業に合わせて選べるブレード



標準装備

スタンダードブレード

80mm幅のシェアと350mm幅のウィングから構成され、深さ70～150mmの耕起に適しています。左右のウィングを取り外すことで、300mmまでの耕深に対応します。



オプション

浅耕

クローズウィングショベル

浅耕時に効率的な作業を実現します。30～70mm程度の耕深でも、表層全体を耕起できます。



オプション

高耐久

カーバイドシェアとカーバイドウィング

カーバイドコーティングにより、耐久性が5倍にアップしました。カーバイドシェアは、80mm幅と50mm幅の2種類あり、80mm幅のシェアにはウィングを取り付けることができます。