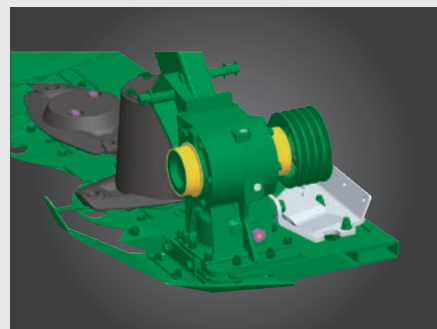


SUPPORT 更なる耐久性、快適性のために

使用する素材にまでこだわることで、さらなる耐久性、
快適性を実現しました。

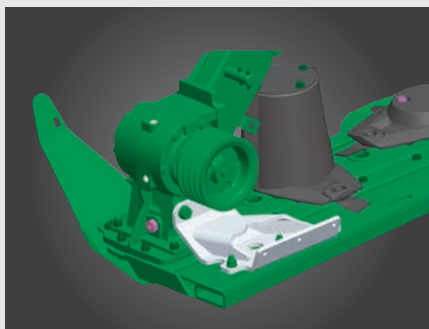
青銅製ブッシュ

主な連結部品に青銅製ブッシュを採用することで、大幅に耐久性がアップしました。



ブラケット

強化したブラケットでベベルギヤボックスと
リヤカッターバースティフナーを連結したこと
により、カッターバーに対する抵抗力が
40%増加しました。



付属ツール

ひとつの工具で、フローテーションスプリング
の調整、安全カバーロックの解除、ベルトの張
り調整、ナイフの交換、ディスクの取り外しが行
えます。



主要諸元

名称			ディスクモア			
販売型式名			KY16	KY20	KY240	KY280
機体寸法(移動時)	全長	(mm)	1100	1100	1380	1380
	全幅	(mm)	1690	1690	1600	1600
	全高	(mm)	2200	2610	2930	3330
機体質量		(kg)	380	430	600	650
作業幅		(mm)	1600	2000	2400	2800
ディスク数		(個)	4	5	6	7
ナイフ数		(枚)	8	10	12	14
ウィンドロー幅		(mm)	1100	1400	1700	2000
カッターバー昇降方式			油圧昇降式			
カッターバーロック解除			トラクターから遠隔操作			
装着方式			3点リンク 1・2形		3点リンク 2形	
所要PTO出力		(KW{PS})	21{28}	25{35}	31{42}	37{50}
油圧取り出し			単動×1			

ヤンマー株式会社

〒530-8311 大阪市北区茶屋町1-32
YANMAR FLYING-Y BUILDING
yanmar.com



このカタログの仕様は、改良などにより、
予告なく変更することがあります。



この印刷物は
植物油インキを使用しています。

⚠ 安全に関するご注意

- ご使用の際は、取扱説明書をよく
お読みのうえ、正しくお使いください。
- 無理な運転は商品の寿命を縮め、
故障・事故の原因となることがあります。
- 故障・事故を未然に防止するため、
定期点検は必ずおこなってください。
- 保証書はご購入の取扱い店で
必ずお受け取りください。

商品についてのご意見、ご質問は下記へ…



YANMAR

ディスクモア

KY16/KY20/KY240/KY280

作業幅 1600mm 作業幅 2000mm 作業幅 2400mm 作業幅 2800mm



最高品質の飼料を実現するため、 機能性を高めたワンランク上のディスクモア

優れた機能性で美しく無駄のない刈取り能力を発揮。
作業能率から耐久性まであらゆる面を追求し、理想的なパフォーマンスを実現。

DISC 均一で無駄のない刈取りが可能なディスク



標準ディスク

楕円形のディスクは、均一な刈取りが可能で、刈取った牧草の排出もスムーズに行えます。ナイフが隣接したディスクと干渉せず、異物の侵入による噛み込みもほとんどありません。



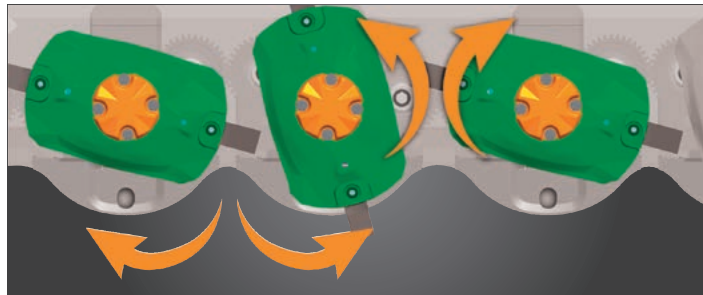
特殊な形状

卵型の形状で飼料をすばやく後方に寄せ、土壌と収穫物の残渣物の堆積を軽減。また、トップリンクによる刈り高さの調節によって不純物の混入を防ぐことも可能です。



スワースホイール

外側ディスクコーンの後方に取り付けられ、収穫物を刈取り前のものからすばやく分離することができます。

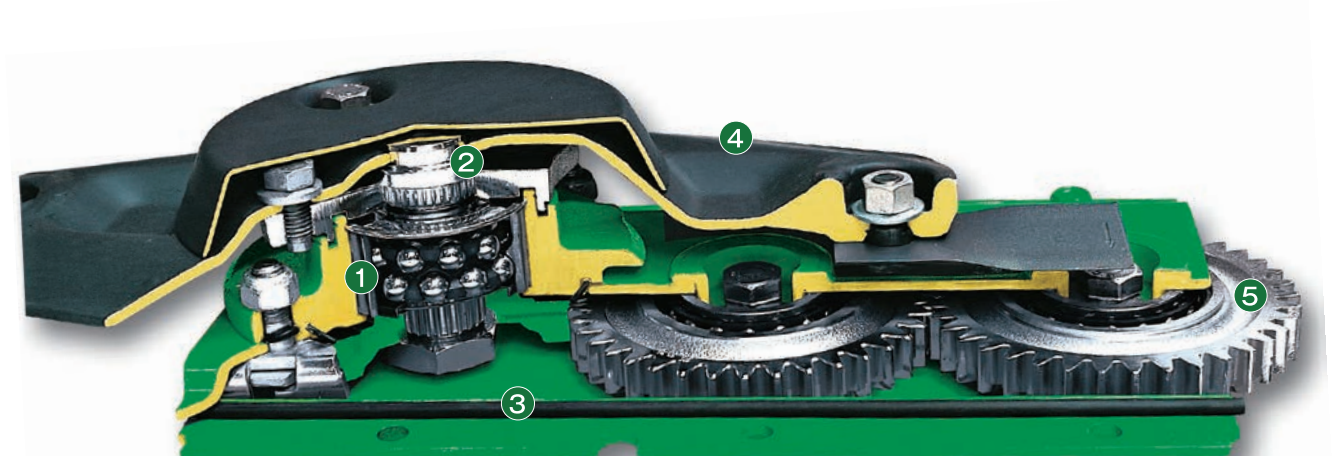


高い作業精度

隣接したディスクは逆回転しており、すばやく飼料をスワース内に投入し、二度切りを回避します。そのため、収穫物の損失量を軽減することができます。

CUTTER BAR 更なる安定性と耐久性を追求したカッターバー

ディスクモアの安定性をさらに高めるべく強化されたカッターバー。
長寿命で安定した品質を保ちます。



①高性能ベアリング

耐久性、荷重のバランスが向上しました。

②プロテクトドライブシステム

カッターバーのギヤ列を保護するように設計されており、ダウンタイムのリスクを最小限に抑えます。

③シール

最高品質のO-リングを使用しています。

④スチールカップ

ギヤ類を歪みのリスクから保護します。熱処理されたスチールカップはディスクに溶接されており、ナイフを完全に保護しています。

⑤ギヤホイール

高張力鋼を使用し、歯が強化されました。



ディスクベアリング ハウジング

ベアリングとピニオンが簡単に取り外せ、点検・整備がラクに行えます。

QUALITY 快適性と適応力をサポートする機能

連結式草刈りユニット

様々な地形にスムーズに対応



優れた稼働域

KY16/20は下方22°~上方35°、KY240/280は下方25°~上方35°の傾斜角まで対応可能。



リフトリンケージ

カッターバーと内側シューが油圧シリンダーのみで持ち上げることが可能。



油圧遮断バルブ

ディスクモアの持ち上げをスムーズに行うことができます。

快適・安全な作業を支える

快適性・耐久性を追求し、安定した作業をサポート



サスペンション・スプリング

体へ伝わる振動を抑えます。また、フローテーションにも優れ、土壌への負荷を軽減します。



アタッチメントフレーム

作業や輸送中における負荷・衝撃に対応。歪みのリスクを70%軽減します。



安全離脱システム

障害物にぶつかった場合、ディスクモアが少し後方にスイングし、衝撃を最小限に抑えます。