



My Port



※設置イメージです。

耐久性にすぐれた素材

退色・劣化の少ない特殊配合ポリエチレンは丈夫で長持ち、衝撃にも非常に強い材料です。

自在に組立万能選手

好みにより、多種多様な用途に組み替え可能ですから、フルシーズン活躍します。ワンタッチで組立て分解ができますから設置・撤去が非常に楽です。

用途

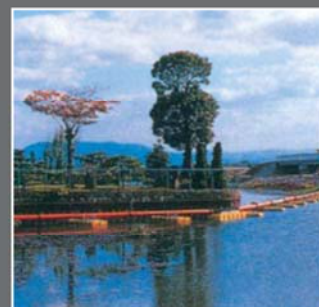
- レジャー用
- ポンツーン
 - レジャーベース
 - 海水浴
 - ウインドサーフィン
 - ジェットスキー
 - 水上テントベース
 - 海洋プール
 - 洋上飛込台
 - つりいかだ
 - 組立式ディンギー

漁業用

- 給餌機ベース
- 水車ベース
- 浮灯台(ソーラーブイ)
- 海上作業台船
- イケス枠
- フロート

その他

- 仮設橋
- 遊歩道
- ダムの流木止め
- 海洋土木足場
- 水上パイプライン支持用



パイプライン



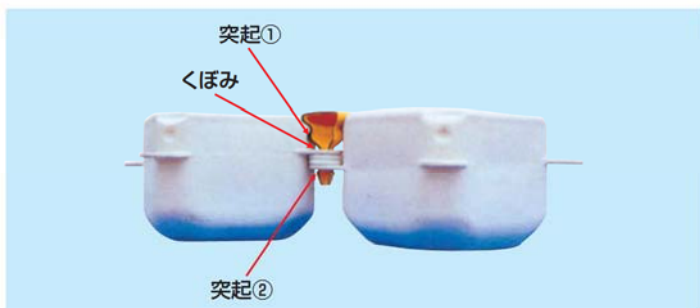
海洋プール

■構成部品



名称	色
フロート本体	イエロー・グレー
ベグ	イエロー・グレー
クリート	グレー
フェンダ	グレー
ボルト	グレー
ナット	グレー
スペーサ (間座)	-
ベグ用ハンドル	-
専用スパナ	-

名称	フロート本体
サイズ (mm) (L×W×H)	500 × 500 × 400
重量 (kg)	6.4
浮力 (kg)	90
材質	超高分子量ポリエチレン
色	イエロー・ホワイトグレー (フロート本体・ベグ)
スベリ止め	フェライトパターン
特別オプション部品	手摺・ボーディンググラダー 連絡橋等 各種



■組立要領

- 1 My port の文字を同一方向にして並べて下さい。
- 2 フロートの四角には耳の低い方から順に「・」「…」とマークがついています。
- 3 「・」の耳上には「…」の耳「…」の耳の上には「…」の耳と順次耳を重ね合せます。
- 4 ベグをまん中の耳の穴に挿入します。
- 5 ベグの穴にベグ用ハンドルの爪を挿入し45°回して固定します。
- 6 端部の穴には適宜ボルト・クリート・フェンダーを差し込み、ナットに専用スパナを使用して固定します。

注意 「・」「…」の組合せのある辺には耳部に上下のスキ間ができます。スペーサ(間座)をスキ間に入れて、ボルト、ナットで締め込んで下さい。

ペグを45°回すとフロートのくぼみにペグの突起①がはまります。また、突起②は耳にかかる様になり2重の抜け止め効果が有ります。

ヤンマー船用システム株式会社

〒664-0851 兵庫県伊丹市中央3丁目1番17号
TEL 072-773-5861 / FAX 072-773-5872
yanmar.com



- ごみ等の排出物は、持帰りましょう。
- ごみの水面投棄は絶対止めましょう。
- 海のマナーを守りましょう。

○本カタログの仕様は改良などにより予告なく変更することがあります。
○商品の色は印刷物ですので実際の色と若干異なることがあります。
○商品写真にはオプションを含む場合があります。販売店にご確認ください。

⚠ 安全に関するご注意

- ・ご使用の際は、取り扱い説明書をよくお読みのうえ、正しくお使いください。
- ・故障・事故を未然に防止するため、定期点検は必ずおこなってください。
- ・保証書は、ご購入の取扱い店で必ずお受け取りください。

◎商品についてのご意見、ご質問は下記へ