

# 1000W BALLOON LIGHT

電子安定器  
内蔵!!

### 再点灯が早い

間違えて電源プラグが抜けた時など、銅鉄安定器では15~20分待たなければならず作業を進行する上で大きなロスでした。しかし電子安定器は5~10分と大幅に短縮されロスを最小限に抑えることができます。

### 日本全国・世界中で使用可能

電圧90~240Vに対応し、プラグを変更すれば200Vからも電源を確保でき、建設現場などでも活躍が期待できます。周波数も50/60Hzに対応し、日本全国はもちろん世界中で使用可能。

### 電圧の降下に強い

従来の銅鉄安定器ではコードリールを使用すると抵抗が増え、暗くなったり、立消えすることがありました。しかし、電子安定器は電圧変動に強く、コードリールを使用しても問題なく点灯します。

### 調光が可能

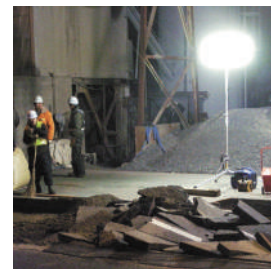
100%・75%の調光ができるので省エネ点灯が可能です。また、消灯したままバルーンを膨らますこともできるので看板として昼間でも活躍できます。

※商品に発電機は含まれません。



※開脚部は高さを二段階調節できます。

最大の特徴は  
裏面へGO!



# 軽い! 搬送、設置、撤収、収納 全てが簡単

## 銅鉄安定器を使用した従来機に比べ

総質量約 **-40kg** のダイエット

バルーンに内蔵することで安定器ユニットが無くなり、収納バッグ2個に収まります。



軽い!

バルーン  
10.1kg

五脚  
10.7kg

収納バッグ  
0.7kg

総質量  
21.5kg

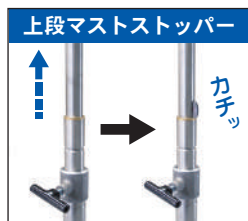
### ▶ 搬送

安定器ユニットが無くなり、収納バッグ2個に収まる上に総質量が21.5kgと軽いため積み込み～荷降ろしまで一人で作業することができます。またコンパクト設計なのでトラックの荷台の空いた僅かなスペースに積み込めます。



### ▶ 設置

マスト上段は伸ばしきると自動でストッパーが働き、ノブで固定する必要がありません。また安定器ユニットが無くなったことで余計な配線が無く、コンセントに挿すだけで点灯できます。バルーンはファンの圧力で本体のフレームが自動伸縮します。



### ▶ 撤収

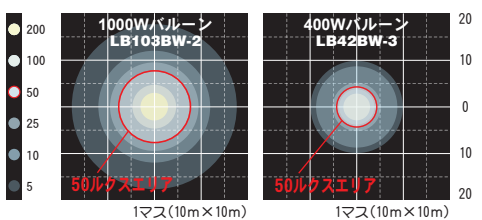
コンセントを抜いて、五脚とバルーンを畳むだけ! マスト上段のストッパーはワンタッチで解除でき、エアブレーキマスト採用なので手を放しても急落下しない安全設計。五脚は5本全ての脚が連動しているため1回で全ての脚が閉じます。



### ▶ 収納

収納バッグに入れて縦置きも、平置きにして段積みもでき、収納スペースを取りません。また、従来機に比べバルーン、五脚共に収納時の胴回りが一回り小さくなっています。

### 照度分布図 単位:ルクス



### オプション

#### 文字シート

用途に合わせて、シートのみを自在に張り替えることができます。



#### 反射布バルーン

上に行く光を遮り、下方をより明るく照らします。標準装備のたいこ型バルーンとサイズが異なります(※)



※たる型

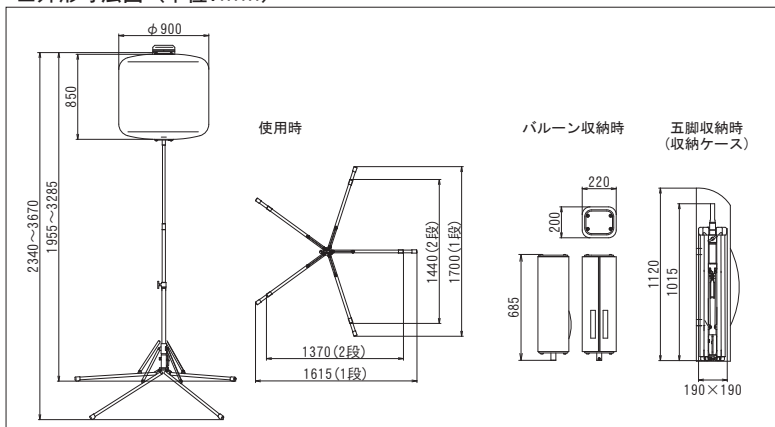
#### 標識バルーン

ちょうちん型のバルーンに文字シートを貼ることで看板を兼ねる照明として使用可能。

(注) 設置する際は土壌などを使用し、倒れないようご注意ください。



### ■外形寸法図 (単位: mm)



### ■仕様

		型式	LB103BW-2
投 光 機	電圧 (V)		AC100※
	周波数 (Hz)		50/60
	電流 (A)		11.2 (電圧100V時)
	種類		メタルハライドランプ
	(W) × (灯)		1000×1
	調光機能		2段階調光: 100%/75%
	全光束 (ルーメン)		110,000
	使用可能温度範囲 (°C)		-10~40
	マスト形式		伸縮3段式(エアブレーキ付)
	マスト操作		手動伸縮
寸 法	作業時1段(L×W×H) (mm)		1615×1700×1955~3285
	作業時2段(L×W×H) (mm)		1370×1440×2340~3670
	収納時(L×W×H) (mm)		200×220×685
質 量	灯部 (kg)		10.1
	五脚 (kg)		10.7
	収納ケース (kg)		0.7
	総質量 (kg)		21.5
	推奨発電機		出力1.2kW以上

※電源プラグ変更により90~240V使用可能

### ⚠ 安全に関するご注意

- ご使用の際は、取扱説明書をよくお読みのうえ、正しくお使いください。
- 故障、事故を未然に防止するため、定期点検は必ずおこなってください。

- 仕様は改良などにより、予告なく変更することがあります。
- 商品の色は印刷の関係上、実物と異なる場合があります。

製造元 **株式会社ライトボーイ**

〒183-0025 東京都府中市矢崎町1-39-1  
TEL (042) 319-2138 FAX (042) 319-2198  
http://www.light-boy.com

販売店

151CAT012 18年11月作成

販売元 **ヤンマー建機株式会社**

●本社 福岡県筑後市大字熊野1717-1 (〒833-0055)  
[ヤンマー建機お問合せ窓口] TEL:0570-064360

- 北日本営業部 宮城県仙台市宮城野区福田町南1丁目1-10 (〒983-0025)
- 関東営業部 埼玉県上尾市上尾下998-1 (〒362-0025)
- 中部営業部 愛知県海部郡蟹江町学戸2丁目33 (〒497-0050)
- 西部営業部 大阪府東大阪市高井田本通1丁目7-30 (〒577-0066)
- 九州営業部 福岡県福岡市博多区西月隈1丁目5-8 (〒812-0857)
- ヤンマー沖繩株式会社 沖縄県宜野湾市大山7丁目11-12 (〒901-2223)

- TEL (022) 259-7201 FAX (022) 259-7205
- TEL (048) 778-4875 FAX (048) 778-4880
- TEL (0567) 95-5355 FAX (0567) 95-5099
- TEL (06) 6783-1121 FAX (06) 6783-7975
- TEL (092) 441-0928 FAX (092) 474-6500
- TEL (098) 898-3111 FAX (098) 898-8082