



盛土式根圏制御栽培法 灌水システム

Irrigation system for mound-type rhizosphere control cultivation methods

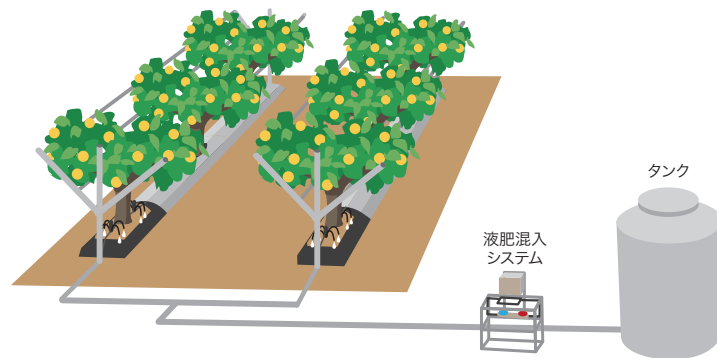


次世代の果樹栽培法! 改植容易! 定植2年目から収穫可能!

おすすめポイント

灌水管理により**早期結実**、**果実糖度UP**、**慣行の2倍程度の収量**が期待でき、Y字樹形で身体への負担が軽減され**作業効率UP!**

盛土が地面から隔離されているため**土壌病害**を回避、**品種更新**も容易な画期的な次世代の果樹栽培法です。



灌水制御盤

作物の根圏域に対し、最適な灌水量となるよう制御できるシステムです。タッチパネル式なのでスマホのように画面を押すだけで複雑な灌水パターンを自動管理できます!



防除機【開発中】

農業害虫や病害の予防や駆除のために農業散布する**自走式無人防除機**です。**ノズルごとに角度・噴霧設定**ができ、特殊ノズルのため**均一散布**ができます! 無人作業で**農薬被ばく**のリスクが減少します!

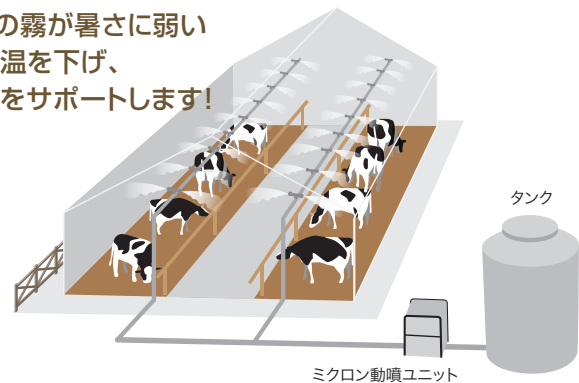


牛舎への細霧冷房システム

Fine mist cooling system for barns



ミクロンの霧が暑さに弱い乳牛の体温を下げ、酪農経営をサポートします!



おすすめポイント

細霧を室内全体に流して気化冷却を行い、冷却・加湿します。乳牛にとって快適な環境にすることで、**搾乳量の増加**、**ミルクの品質向上**が期待できます。

自動制御装置



フリーパイプセット



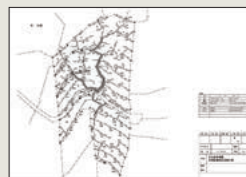
- 超微粒子をムラなく噴霧!
- 堅牢な構造で耐久性抜群!
- 噴霧方向は自由自在!

散水設備の設計から施工の管理まで

1 お客様にあった最適なイリゲーションシステムのご提案が可能です! 散水のプロにお任せください!



設計



設計図



施工

2 営業マンの95%以上が有資格者です

資格名	保有率
畑地かんがい技士	76%
1級土木施工管理技士	48%
2級土木施工管理技士	24%
1級管工事施工管理技士	29%
2級管工事施工管理技士	10%
1級造園施工管理技士	14%
2級造園施工管理技士	5%

水に関わることはなんでもご相談ください。

ヤンマーアグリジャパン株式会社 イリゲーション事業部

〒530-0014
大阪市北区鶴野町1-9 梅田ゲートタワー
yanmar.com
<http://www.kyoritsu-jic.co.jp/>

⚠ 安全に関するご注意

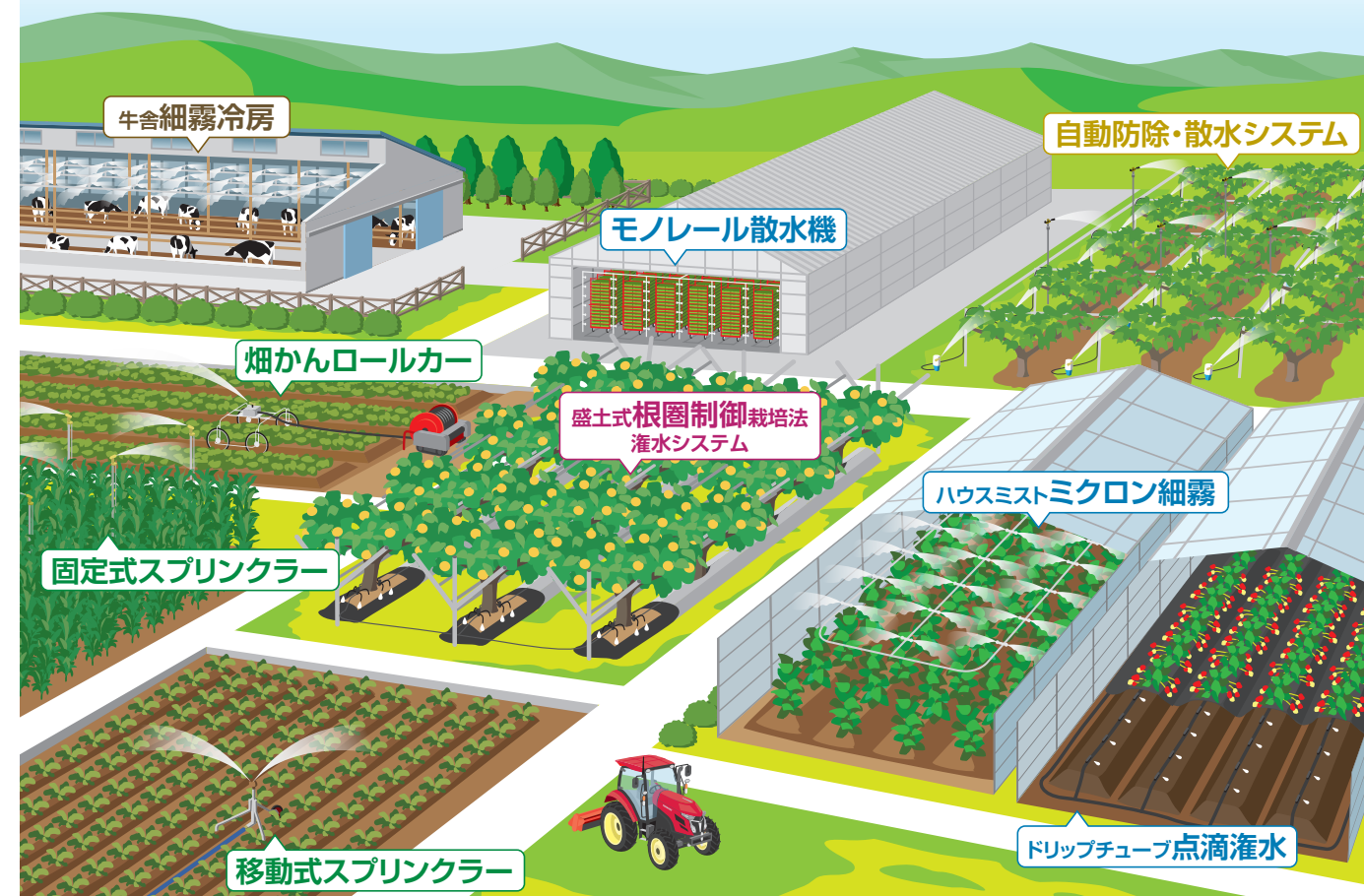
- ご使用の際は、取扱説明書をよくお読みのうえ、正しくお使いください。
- 無理な運転は商品の寿命を縮め、故障・事故の原因となることがあります。
- 故障・事故を未然に防止するため、定期点検は必ずおこなってください。
- 保証書は、ご購入の取扱い店で必ずお受け取りください。

このチラシの仕様は、改良などにより、予告なく変更することがあります。



YANMAR

ヤンマーのイリゲーションシステムが 農業の明日をサポートします

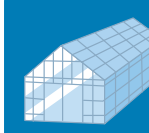


水に関わることはなんでもご相談ください。



畑の灌水システム

幅広いラインアップから
最適な器材をご提案いたします!



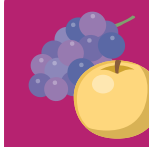
ハウスの灌水システム

灌水管理で省力化!
育苗から栽培管理までサポート!



棚作果樹園用 自動防除・散水システム

「早朝」「降雨直後」「傾斜地」もラクラク自動防除!



盛土式根圏制御栽培法 灌水システム

次世代の果樹栽培法! 改植容易! 定植2年目から収穫可能!



牛舎への細霧冷房システム

ミクロンの霧が暑さに弱い乳牛の体温を下げ、
酪農経営をサポートします!

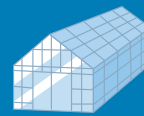
▶ 中面を
ご覧ください。



畑の灌水システム

Agricultural irrigation system

幅広いラインアップから
最適な器材をご提案いたします！



ハウスの灌水システム

Greenhouse irrigation system

灌水管理で省力化！
育苗から栽培管理までサポート！

移動式スプリンクラー灌水システム



野菜畑に最適！露地畑で代表的な灌水方法です！



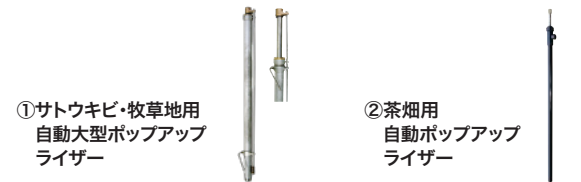
おすすめポイント

- ① **大規模な工事が不要**
給水栓・ポンプがあればどこでも設置ができます。
- ② **ほ場にあわせた灌水が可能**
脚角度を変えることができ、あらゆるほ場で使えます。
- ③ **簡単に移動できる**
別のほ場での使用や、休耕時の撤去作業が簡単に行えます。

固定式スプリンクラー灌水システム



果樹・サトウキビ畑の灌水や茶畑の防霜などに最適！



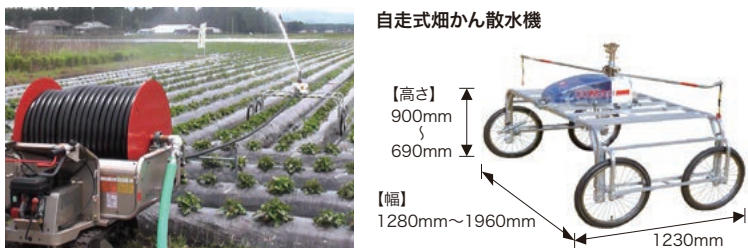
おすすめポイント

- ① **ほ場にあわせた設計**
ほ場にあわせ、灌水器材の選定・配置などを綿密に計算し設計いたします。
- ② **ムラのない灌水が可能**
大面積に高精度な灌水分布が可能です。灌水範囲外への飛散が少なく節水できます。
- ③ **安全・快適に灌水できる**
水圧がかかるとライザー管が自動でポップアップ！高さは、作物の成長に応じて調節可能です。

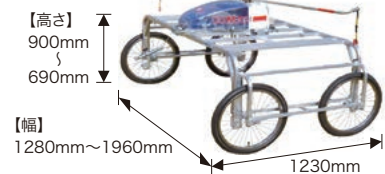
自走式灌水機畑かんロールカーセット



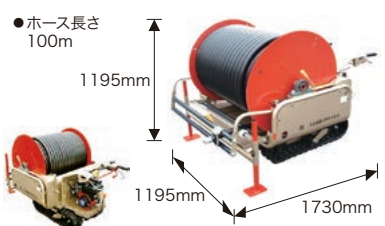
設置工事不要！1回で最大30aに自動灌水ができます！



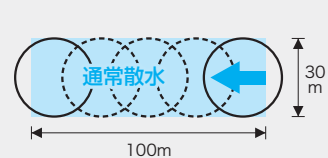
自走式畑かん散水機



自走式動力巻取り機



ご使用例 (30m×100m)



おすすめポイント

- ① **コンパクト設計**
面倒な設置工事不要！「車幅」「車高」「走行速度」「散水幅」を調整可能！
- ② **大幅な省力化**
通常のスプリンクラーに比べ約30aの設置・回収時間が約40～110分短縮！
- ③ **自動灌水・自動停止でラクラク灌水**
水圧のみでうね間を自走灌水！自動停止機構付きで無人灌水が可能！

更に大規模なほ場には… リールマシンGXシリーズ



1回で最大1haに自動灌水ができます！

- レインガン方式より**細かい灌水**
- ブーム方式より**安価で設置が簡単**で作物にやさしい灌水を行えます！

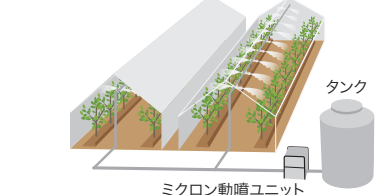
ハウスミスト ミクロン細霧システム



超微粒子の噴霧により冷却・加湿を行い
作物の生育を促します！



- 超微粒子をムラなく噴霧！
- 堅牢な構造で耐久性抜群！
- 噴霧方向は自由自在！



おすすめポイント

- ① **冷却による高温障害防止**
気化熱による冷房効果があり、高温障害の防止に効果があります。冬期は、極端な乾燥状態を防ぎ、暖房効果を高めます。
- ② **作物の品質向上**
適度な湿度に保つことで光合成が活発化し、作物の品質向上が期待できます。
- ③ **24時間自動制御**
制御装置を使用して時間・温度・湿度の自動制御が可能です。

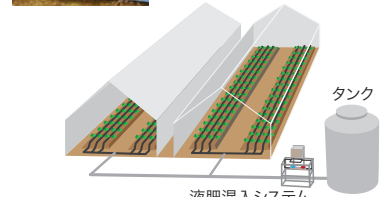
ドリップチューブ 点滴灌水システム



節水型灌水方法の代表格！
高品質な作物の多収が期待できます！



ドリップチューブ



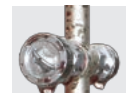
おすすめポイント

- ① **高品質・多収**
時間をかけて地中に浸透するので、根に必要な酸素を保て、根の活動が活発になることで、作物の多収が期待できます。
- ② **コスト削減**
必要なポイントにのみ灌水できるので、手灌水に比べ使用水量が減り、大幅に節水できます。
- ③ **病害虫のリスク軽減**
枝や葉を濡らさないで、病害虫発生リスクが軽減します。

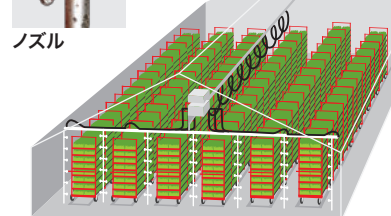
モノレール散水機 育苗灌水システム



頭上モノレール方式で
高品質な生育をサポートします！



ノズル



おすすめポイント

- ① **安全・確実に自動灌水**
頭上モノレール方式により邪魔にならず、ハウス内の散水作業を省力化すると共に均一な散布を行います。
- ② **多機能コントロール**
散水スピードは無段階調整でき、連続散水も可能！時間予約も行えます。
- ③ **多目的に幅広く使える**
小型パイプハウスから大型鉄骨ハウスまで設置可能で、野菜・花きなどにも幅広く使えます！

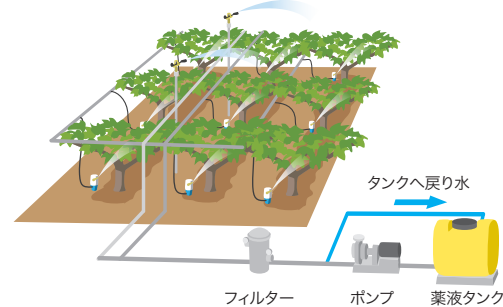


棚作果樹園用自動防除・散水システム

Automatic pest control/sprinkler system for trellis orchards



「早朝」「降雨直後」「傾斜地」「樹間が狭いほ場」もラクラク自動防除！



【棚上】
小型スプリンクラー



【棚下】
OSPスプリンクラー

おすすめポイント

散布時間は驚きの**10a約5分**で、多目的（**農薬・灌水・肥料**）に使える！
都市では民家隣接のため問題だった**騒音**・**近隣への飛散**・**農薬被ばく**を大幅カット！

■作業条件比較表

比較項目	手散布	SS(車)	防除・散水システム
作業時間	×	△	○ 10a約5分
労働性	×	○	○ バルブ操作のみ
スキル	×	×	○ 未経験OK
傾斜地	△	×	○ 無人防除
騒音	○	×	○ 大幅カット
近隣飛散	○	×	○ 大幅カット
農薬被ばく	×	×	○ 大幅カット