



**YANMAR**

マニトウ テレスコピックハンドラー

# MLT625

75PS



## ヤンマーアグリ株式会社

〒702-8515 岡山県岡山市中区江並428  
yanmar.com

このカタログの仕様は、改良などにより、予告なく変更することがあります。



この印刷物は  
植物油インキを使用しています。

### 安全に関するご注意

- ご使用の際は、取扱説明書をよくお読みのうえ、正しくお使いください。
- 無理な運転は商品の寿命を縮め、故障・事故の原因となることがあります。
- 故障・事故を未然に防止するため、定期点検は必ずおこなってください。
- 保証書はご購入の取扱い店で必ずお受け取りください。

商品についてのご意見、ご質問は下記へ

# コンパクトサイズで 様々なニーズに応える

フランスで創業したマニトウ社のテレハンドラーは、30年以上の歴史を持ち、世界各国の農家で愛用されています。

MLT625は、使い心地の良さはもちろん、コンパクトな設計により作業範囲が大幅に拡大。従来の作業機では狭くて入れなかった場所でも簡単に入ることができ、給餌からペールの積み降ろしまで、あらゆる荷扱い作業を快適に行えます。

 **MANITOU**  
HANDLING YOUR WORLD

# Agricultural telehandlers



※写真はヨーロッパ仕様のため、国内仕様と異なる場合があります。

# Cabin

キャビン



[キャビン内騒音レベル]

sound level  
**76dB**

※写真はヨーロッパ仕様のため、国内仕様と異なる場合があります。

人間工学に基づいて運転環境を設計。  
優れた操作性で快適な作業を実現します。

## ■エアサスペンションシートを標準装備

上下・左右の振動をやわらげるエアサスペンションシートを標準装備しており、快適に作業が行えます。

## ■ダブルスイッチボタン DSB

ディスプレイの下とジョイスティックの近くに、各種スイッチ板をまとめて配置。様々な機能をボタン一つの切り換えで簡単操作が可能です。



ダッシュボード

- ① 警告灯
- ② リヤフォグライト
- ③ 回転灯
- ④ フロント/リヤ作業灯、ブーム作業灯 (オプション)
- ⑤ ジョイスティック カットオフ
- ⑥ DPF 再生
- ⑦ 駐車ブレーキ



アームレスト

- ⑧ 自動逆転ファン
- ⑨ ブームサスペンション (オプション)
- ⑩ アタッチメントロック
- ⑪ 油圧動作カットオフの無効化

## ■ジョイスティック JSM

**MANITOU**  
特許取得



ブーム操作や前後進の切り換えはアームレストに装備されたジョイスティック (JSM) で操作。またパワーシフトトランスミッションを搭載しており、アクセルペダルで車速調整、ジョイスティックでギアチェンジが行えます。

- Manitou 独自のシステム (特許取得済み)
- 人間工学に基づく自然なスイッチの配置で疲労を軽減
- ジョイスティック1本で前後進からブーム・油圧まで簡単操作

ジョイスティックによるブーム・油圧操作

- ①前:ブーム下げ
- ②後:ブーム上げ
- ③左:スクイ
- ④右:ダンプ

## ■ディスプレイ



ダッシュボードのデジタルディスプレイには、オペレーターに必要な情報が表示されます。

- ・アワーメーター
- ・走行速度
- ・エンジン回転速度
- ・時計
- ・保守点検情報 など

# Engine エンジン

欧州排ガス規制StageIV(日本国内特殊自動車排ガス第4次規制相当)をクリアした新型エンジンを搭載。



※写真はヨーロッパ仕様のため、国内仕様と異なる場合があります。

# Transmissions トランスミッション

2速油圧トランスミッションで、24.8km/hまでの速度で走行可能。



※写真はヨーロッパ仕様のため、国内仕様と異なる場合があります。

・変速はジョイスティックのスイッチで簡単切り替え可能。



1 速	2 速
0-9km/h	0-24.8km/h

## ■ 3つのステアリングモード

さまざまな作業環境に応じて、3つのステアリングモードが選択できます。

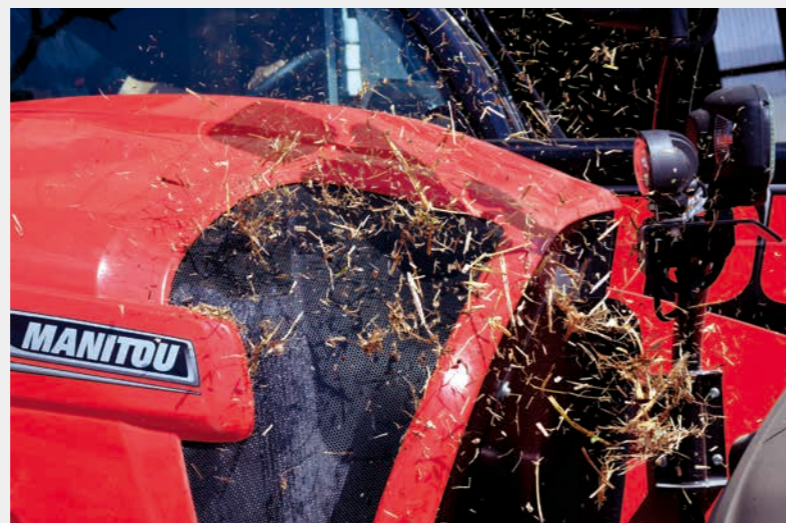
1 ▶ **前輪操舵**  
移動時に

2 ▶ **4輪操舵(4WS)**  
スペースが限られた場所で操作する時に使用

3 ▶ **クラブモード**  
横移動が必要な時に

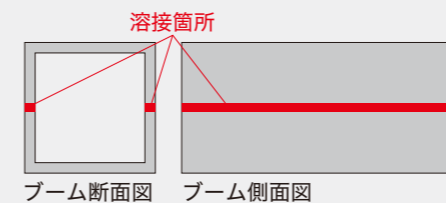
## ■ 自動逆転ファン

3分毎に15秒間ファンが逆転し、エンジンルーム外の網目につまった塵やごみを自動除去。オーバーヒート等のトラブルを未然に防止。

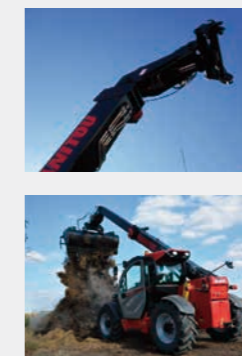


## ■ ブーム

高い強度のダブルUブーム構造  
・ロボット溶接で高品質 ・2重式ブーム

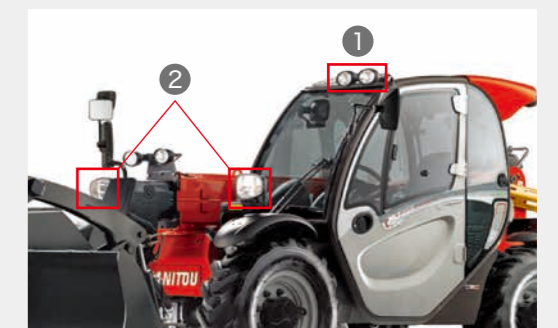


ゴミの混入を防ぐブラシ付。油圧ホースやブームシリンダーは、ブーム内部に配置。高耐久構造。



## ■ ライト

- 1 調節可能な2つのLEDフロントワーキングライト
- 2 車体の両サイドに設置されたロードライト



# Attachments

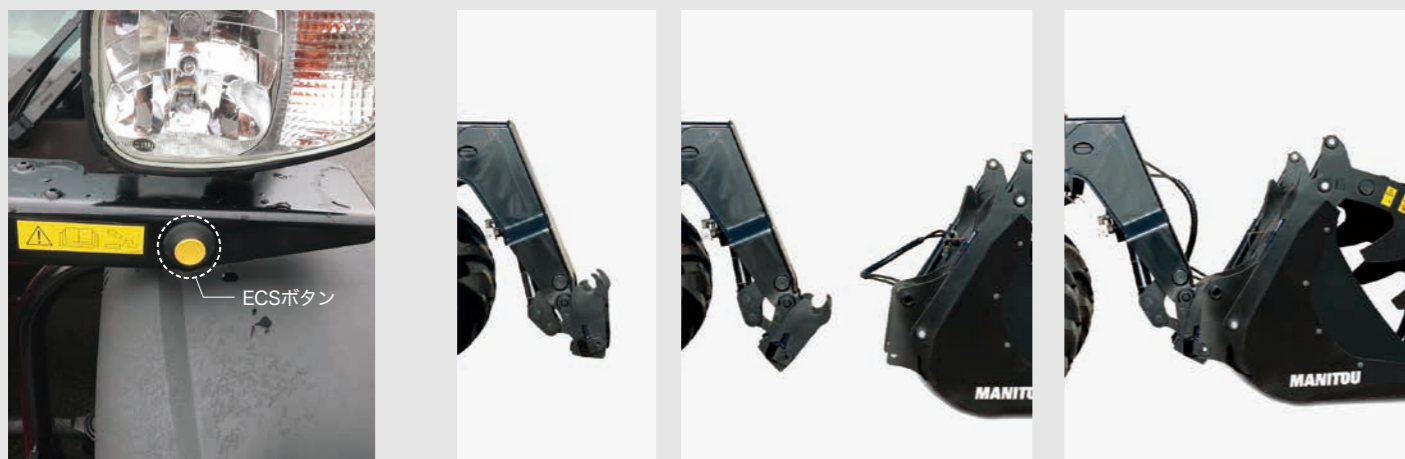
## アタッチメント

# 様々な作業に合わせたアタッチメントを多数用意

テレスコピックハンドラーのパフォーマンスを最大限に引き出すのはアタッチメントです。アタッチメントを複数選べば、様々な場面でテレスコピックハンドラーを活かすことができます。



### ■ アタッチメントの取り外し ECS (Easy Connect System)



毎分150リットルの油圧ポンプを搭載。これにより素早く精密な動作を可能にしています。また、油圧を使用するアタッチメントの取り外しは、ECSボタンの長押しで簡単に圧抜きができるので、アタッチメントの脱着が楽に行えます。

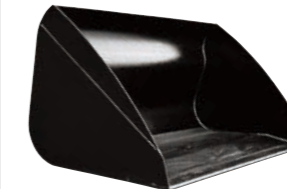
#### CRS Silage Facing Bucket (サイレージ フェーシング バケット)



バケット先端の油圧作動のローラーで直接サイレージをきれいに切り取るので、切り取った分のみ給餌でき、残ったサイレージの2次的な発酵を抑えられます。

容量(L)	幅(mm)	質量(kg)	商品コード
1130	2100	540	1W,52728902

#### CBA Agricultural Bucket (農業用バケット)



農業用飼料(穀物や牧草、トウモロコシ)等を取り扱うのに理想的なバケットです。軽量なのに丈夫で高性能。オプションでボルト締めブレードを選択することも可能です。

容量(L)	幅(mm)	質量(kg)	商品コード	
			標準	オプション*
1500	2050	510	1W,653035	1W,52000489

\*ボルト締めブレードタイプ(高耐久)

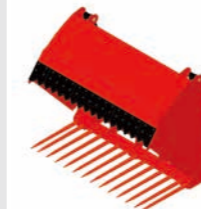
#### HBB Big Bag Handler (フレコンハンドラー)



小型～中型のフレコンバックを4つまで安全、効率的につみおろす作業ができます。

フック許容荷重(kg)	質量(kg)	商品コード
2400	185	1W,931627

#### SHG Shear Grab (シェアグラブ)



様々なサイレージをきれいにカット出来るのでえさの発酵を制限する事が出来ます。また飼料の品質と栄養価をキープする事が可能です。

容量(L)	幅(mm)	質量(kg)	商品コード
1200	1654	705	1W,52000380

#### CBR General Purpose (標準バケット)



重量物(最大735L)を運ぶのに理想的なバケットです。耐久性向上の為、補強された構造にしています。オプションでボルト締めブレードを選択することも可能です。

容量(L)	幅(mm)	質量(kg)	商品コード	
			標準	オプション*
735	1850	330	1W,571831	1W,52000369

\*ボルト締めブレードタイプ(高耐久)

#### CBG MS Multifunction Agricultural Grab Bucket (農用マルチファンクショングラブバケット)



飼料、肥料等の運搬用に幅広く使えるアタッチメント。(グラブを閉じた状態で)大容量作業が可能。

容量(L)	幅(mm)	質量(kg)	商品コード
1060	1850	700	1W,52647326

#### CFG FO Multifunction Agricultural Grab Bucket (農用マルチファンクショングラブバケット)



サイレージを確実に取り込み、堆肥の運搬も可能。(グラブを閉じた状態で)大容量作業が可能。

容量(L)	幅(mm)	質量(kg)	商品コード
1060	1850	635	1W,52647327

#### Bale Clamps (ベールクランプ)

ベール運搬を効率的に行えるアタッチメントも準備しております。



適応ベール径(m)	質量(kg)	商品コード
0.85~1.45	230	1W,52000813
1.0~1.7	250	1W,52001012



適応ベール径(m)	爪(本)	質量(kg)	商品コード
~1.8	2x4	265	1W,757612
1.5~2.0	2x3	235	1W,52001013

# Maintenance

## メンテナンス

点検や整備の手間とコストを可能な限り省き、作業能率の向上に貢献しています。



### 点検整備を容易に

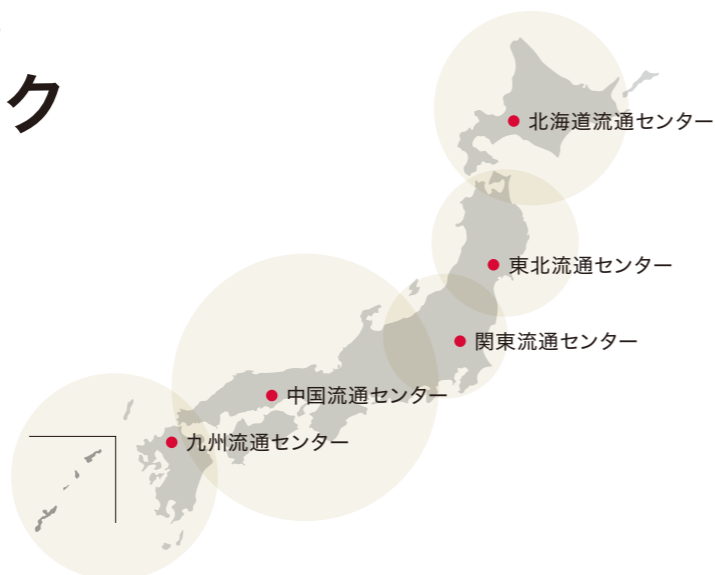
点検整備が必要な箇所はすべてオペレーターが容易にアクセスできる様に設計されており、メンテナンス時の手間を省くことができます。

最高の状態でお使いいただくために・・・

## 部品供給ネットワーク

ヤンマーでは、必要な部品を5ヶ所の流通センターに常時在庫しています。お客様が必要なときに、必要なものを、販売網を通じてお届けします。

- 地域に密着し、お客様の手元へ迅速に部品をお届けします。
- より早く、正確にお届けするために、システムネットワークによる情報の一元化を図っています。



### ■ 運転資格について

機体質量3トン以上の車両系建設機械の運転は、車両系建設機械運転技能講習を受講した人に限られます。

### ■ 主要諸元

名称		マニトウテレハンドラー		
販売型式名		MLT625		
区分		PLS2/ZPELS2		
駆動方式		4輪駆動		
機体寸法	全長 (mm)	3895		
	全幅 (mm)	1815		
	キャビン幅 (mm)	800		
	全高 (mm)	2000		
	最低地上高 (mm)	380		
	アタッチメントロールバック (度)	12		
アタッチメントダンプ (度)	117			
機体質量 ※1 (kg)		4935		
エンジン	型式名	V3307		
	種類	水冷4サイクル4気筒直噴ディーゼル		
	総排気量 (L) [cc]	3.331 [3331]		
	出力 (kW) [PS]	55.4 [75]		
	最大トルク Nm/rpm	265 / 1400		
	使用燃料	ディーゼル軽油		
	燃料タンク容量 (L)	63		
走行部	タイヤ	前輪 後輪		
	軸距 (mm)	400 / 55R17.5		
	変速段数 (段)	2300		
	最高車速 前進 (km/h)	2		
	最高車速 後進 (km/h)	30		
	最小旋回半径 (mm)	30		
作業能力	最大容量 (kg)	3310		
	最大リフト高さ (mm)	2500		
油圧	流量 (L/min)	5900		
	圧力 (bar)	86		
	タンク容量 (L)	235		
	サイクルタイム	上げ (秒)	115	
		下げ (秒)	7.30	
		伸び (秒)	4.95	
		縮み (秒)	5.20	
ダンプ (秒)	3.70			
チルト (秒)	3.20			

※1) 標準フォーク装着時

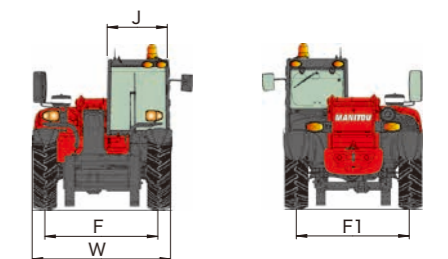
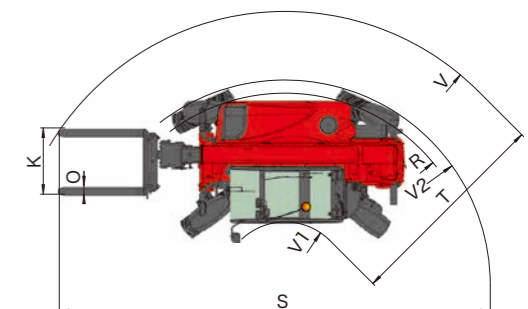
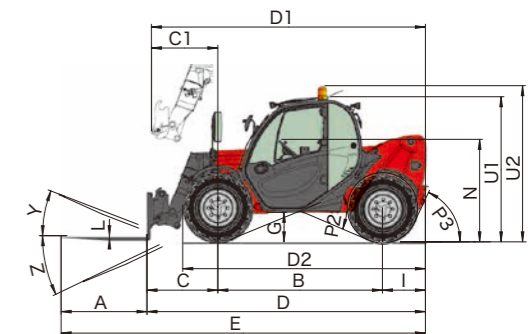
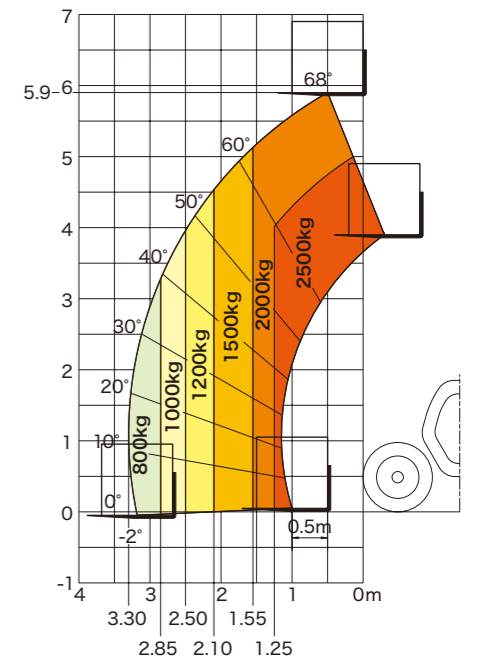
※この主要諸元は改良などにより、予告なく変更することがあります。

※この主要諸元は、マニトウ社の情報に基づくものであり、実測値と異なる場合があります。

### ■ 主要装備

販売型式名		MLT625	
区分		PLS2/ZPELS2	
エンジン	プレフィルター	○	
	自動逆転ファン	○	
キャビン	JSMジョイスティック	○	
	デジタル計器パネル	○	
	テレスコハンドル調整	○	
	フロントワイパー	○	
	リヤワイパー	○	
	ルーフワイパー	○	
	サンバイザー(全面ガラス、ルーフ)	○	
	書類ケースネット	○	
	ルームミラー	○	
	マニュアルエアコン	○	
	エアサスペンションシート	○	
油圧	油圧ECS(イージーコネクトシステム)	○	
	先端アタッチ油圧ロックシステム	○	
	ブームサスペンション	○	
その他	バッテリーカットオフ	○	
	LED作業灯(前方2灯、後方2灯)	○	
先端アタッチ	標準フォーク	○	

### ロードチャート



mm					
A	1200	G	378	S	6531
B	2300	I	603	T	3475
C	991	J	797	U1	2000
C1	928	K	1015	U2	2167
D	3894	L	45	V	4240
D1	3831	N	1398	V1	765
D2	3393	O	125	V2	3310
E	5094	P2	45°	W	1814
F	1500	P3	65°	Y	12°
F1	1500	R	3033	Z	117°