



**YANMAR**

マニトウ テレスコピックハンドラー

# MLT635

129PS



## ヤンマーアグリ株式会社

〒702-8515 岡山県岡山市中区江並428  
yanmar.com

このカタログの仕様は、改良などにより、予告なく変更することがあります。



この印刷物は  
植物油インキを使用しています。

### 安全に関するご注意

- ご使用の際は、取扱説明書をよくお読みのうえ、正しくお使いください。
- 無理な運転は商品の寿命を縮め、故障・事故の原因となることがあります。
- 故障・事故を未然に防止するため、定期点検は必ずおこなってください。
- 保証書はご購入の取扱い店で必ずお受け取りください。

商品についてのご意見、ご質問は下記へ



# 身近な運搬作業をより快適に

フランスで創業したマニトウ社のテレハンドラーは、30年以上の歴史を持ち、世界各国の農家で愛用されています。

MLT“NewAg”シリーズは、高い作業性能と耐久性はもちろんのこと、日々のオペレーションの快適性も考えて設計された新シリーズのテレハンドラーです。



 **MANITOU**  
HANDLING YOUR WORLD

## *Agricultural telehandlers*



※写真はヨーロッパ仕様のため、国内仕様と異なる場合があります。



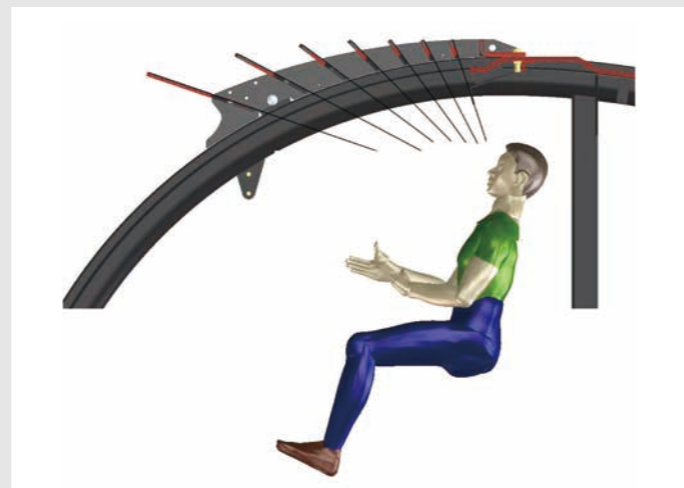
心地よい作業空間は毎日でも乗りたくなる。



※写真はヨーロッパ仕様のため、国内仕様と異なる場合があります。

### ■ ルーフグリッド

**MANITOU**  
特許取得



マニトウ社が特許を取得したキャビン上部の格子設計により、先端アタッチメントを持ち上げた時の視認性に優れ、作業能率がアップします。また、ブームの収納位置が低いので360°の視認性を実現しました。

### ■ イージーステップ



#### 1ステップ

一日の作業で何度も乗り降りするキャビンへの、乗り降りのしやすさを追求したステップ構造を採用しました。



# Cabin

キャビン

音・振動が伝わりにくいキャビン構造により、キャビン内騒音を73dBと低く抑えました。また、広々とした快適な室内スペースを確保しています。



[キャビン内騒音レベル]

sound level  
**73dB**

## ■ エアサスペンションシートを標準装備

上下・左右の振動をやわらげるエアサスペンションシートを標準装備しており、快適に作業が行えます。

## ■ ダブルスイッチボタン DSB

**MANITOU**  
特許取得

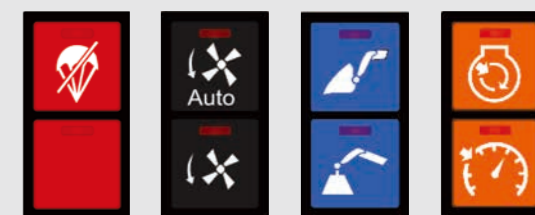
ボタン自体が予めプログラムされているので、ダッシュボードとアームレストに設置された場所であれば自由に入れ替えが可能です。



ダッシュボード



アームレスト



- 赤：安全機能
- 黒：その他の機能
- 青：油圧機能
- オレンジ：エンジン/トランスミッション

## ■ ジョイスティック JSM

**MANITOU**  
特許取得



ブーム操作や前後進の切り換えはアームレストに装備されたジョイスティック (JSM) で操作。またパワーシフトトランスミッションを搭載しており、アクセルペダルで車速調整、ジョイスティックでギアチェンジが行えます。

- Manitou 独自のシステム (特許取得済み)
- 人間工学に基づく自然なスイッチの配置で疲労を軽減
- ジョイスティック1本で前後進からブーム・油圧まで簡単操作

ジョイスティックによるブーム・油圧操作

①前:ブーム下げ ②後:ブーム上げ ③左:スクイ ④右:ダンプ

## ■ ディスプレイ



7インチビジョンカラーディスプレイを装備。機体の状態を確認しながら安全に作業をすることが可能です。

- 1. エラー表示
- 2. エラー種類
- 3. 選択ギア
- 4. 時計
- 5. エンジン冷却水温度
- 6. ブーム角度
- 7. エンジン回転数
- 8. 走行速度
- 9. 燃料残量
- 10. 尿素残量
- 11. ステアリングモード
- 12. 負荷表示
- 13. 外気温



# Engine エンジン

パワフルで経済的。環境にもやさしいクリーンなエンジンを搭載。



欧州排ガス規制 StageV  
(日本国内特殊自動車  
排ガス第4次規制相当)  
をクリア



3.6L 129PS



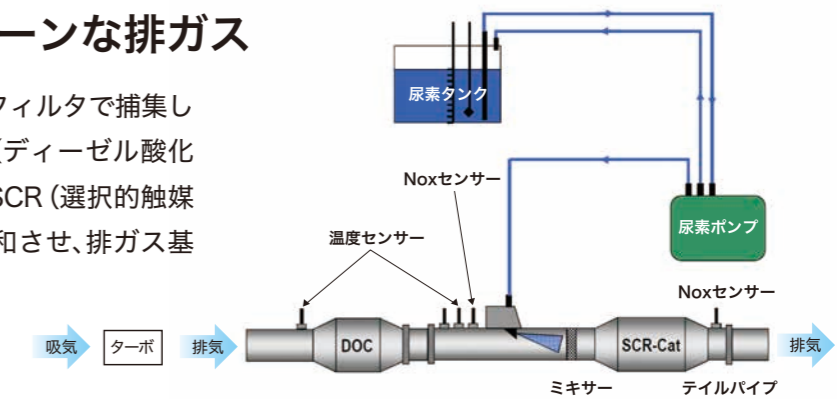
## ■ DEUTZ (ドイツ) 製 TCD3.6L (4気筒) エンジン

ハイパワー、クリーン、エコノミーすべてを追求した新型エンジンを搭載。安定した高出力と中低速時でも粘り強い高トルクにより、テレハンドラーの作業性能をフルに引き出せます。

また、欧州の排ガス規制 StageV をクリアしており、日本国内の第4次排ガス規制認証を取得したエンジンと同等の排ガス性能を有しています。

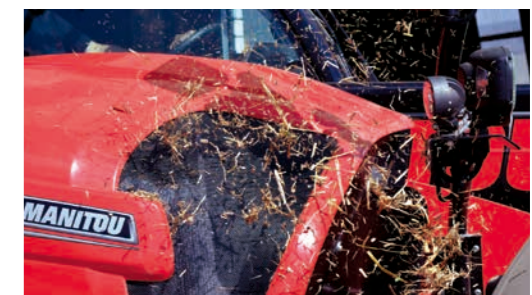
## ■ 環境にやさしいクリーンな排ガス

排ガス内のPM (粒子状物質) を排気フィルタで捕集します。捕集されたPMは最初にDOC (ディーゼル酸化触媒) により分解されます。さらに、SCR (選択的触媒還元) により有害な窒素酸化物を中和させ、排ガス基準をクリアしています。



## ■ 自動逆転ファン

3分毎に15秒間ファンが逆転し、エンジンルーム外の網目につまった塵やごみを自動除去。オーバーヒート等のトラブルを未然に防止。



※写真はヨーロッパ仕様のため、国内仕様と異なる場合があります。



# Transmissions

トランスミッション

抜群の操作性と最適な車速選択を可能にし、夢のような作業効率を実現。



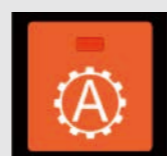
※写真はヨーロッパ仕様のため、国内仕様と異なる場合があります。

## ■ パワーシフトトランスミッション+トルクコンバータ

- ・変速は手動（マニュアル）と自動（オート）の選択が可能です。
- ・手動変速のギアチェンジはジョイスティックの±ボタンで簡単に切り替えが可能です。
- ・自動変速モードを選択すると広いほ場内の移動がオートマ車感覚で簡単に操作が出来ます。



ギアチェンジボタン



自動変速スイッチ

### ■ 車速表

変速ギア	前進/マニュアル	前進/自動変速モード (3速からスタート)	後進
1速	5 km/h	—	5 km/h
2速	9 km/h	—	—
3速	12 km/h	0-9 km/h	12 km/h
4速	20 km/h	9-14 km/h	—
5速	27 km/h	14-21 km/h	27 km/h
6速	40 km/h	21-40 km/h	—

## ■ 3つのステアリングモード

さまざまな作業環境に応じて、3つのステアリングモードが選択できます。

1 ▶ **前輪操舵**  
移動時に

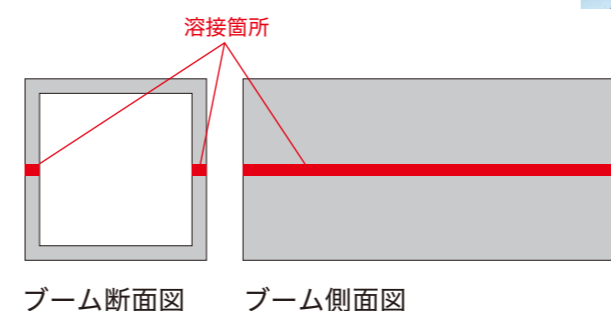
2 ▶ **4輪操舵(4WS)**  
スペースが限られた場所で操作する時に使用

3 ▶ **クラブモード**  
横移動が必要な時に

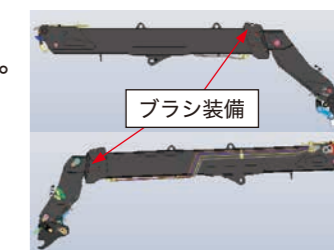
## ■ ブーム

高い強度のダブルUブーム構造

- ・ロボット溶接で高品質
- ・2重式ブーム

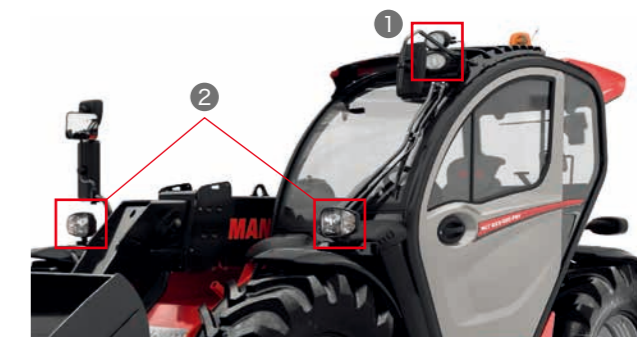


ゴミの混入を防ぐブラシ付。油圧ホースやブームシリンダーは、ブーム内部に配置。高耐久構造。



## ■ ライト

- ① 調節可能な2つのLEDフロントワーキングライト
- ② 車体の両サイドに設置されたロードライト





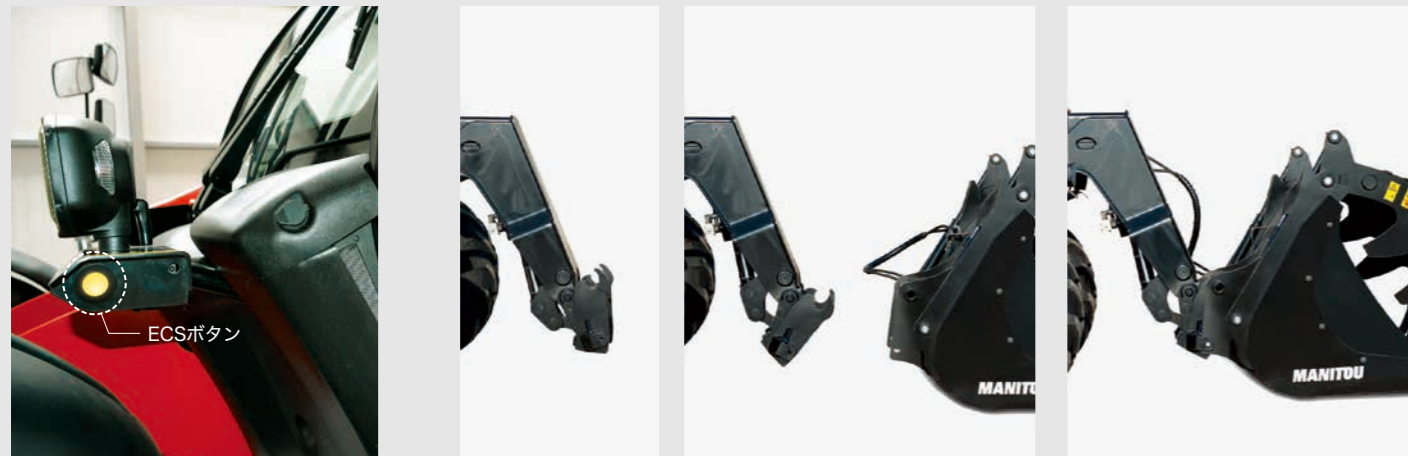
# Attachments

## アタッチメント

# 様々な作業に合わせたアタッチメントを多数用意

テレスコピックハンドラーのパフォーマンスを最大限に引き出すのはアタッチメントです。  
アタッチメントを複数選べば、様々な場面でテレスコピックハンドラーを活かすことができます。

### ■ アタッチメントの取り外し ECS (Easy Connect System)



毎分150リットルの油圧ポンプを搭載。これにより素早く精密な動作を可能にしています。  
また、油圧を使用するアタッチメントの取り外しは、ECSボタンの長押しで簡単に圧抜きができるので、アタッチメントの脱着が楽に行えます。

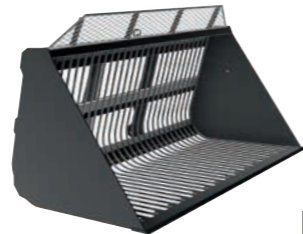
#### CRS Silage Facing Bucket (サイレージ フェーシング バケット)



バケット先端の油圧作動のローラーで直接サイレージをきれいに切り取るので、切り取った分のみ給餌でき、残ったサイレージの2次的な発酵を抑えられます。

容量(L)	幅(mm)	質量(kg)	商品コード
2000	2550	955	1W,52612540

#### BSB Sugar Beet Bucket (シュガービートバケット)



土とシュガービートや他の根菜類を振るいけやすい設定のバケットです。

容量(L)	幅(mm)	質量(kg)	商品コード
2500	2450	520	1W,757953

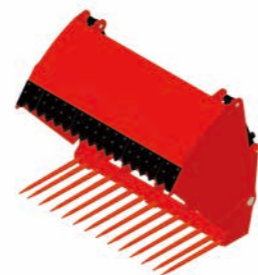
#### HBB Big Bag Handler (フレコンハンドラー)



小型～中型のフレコンバックを4つまで安全、効率的につみおろす作業をすることが出来ます。

フック許容荷重(kg)	質量(kg)	商品コード
2400	185	1W,931627

#### SHG Shear Grab (シェアーグラブ)



様々なサイレージをきれいにカット出来るので、えさの発酵を制限する事が出来ます。また飼料の品質と栄養価をキープする事が可能です。

容量(L)	幅(mm)	質量(kg)	商品コード
1650	2254	835	1W,52000382

#### SHB Shear Bucket (シェアーバケット)



このアタッチメントでトウモロコシ・牧草サイレージをきれいにカットでき、飼料の二次発行を制限できます。また飼料の品質と栄養価をキープする事が可能です。穀物類の運搬にもアタッチメントを変更せずに使用することが出来ます。

容量(L)	幅(mm)	質量(kg)	商品コード
1650	2254	890	1W,52000386

#### CBR General Purpose (標準バケット)



重量物を運ぶのに理想的なバケットです。耐久性向上の為、補強された構造にしています。オプションでボルト締めプレートを追加することも可能です。

容量(L)	幅(mm)	質量(kg)	商品コード	
			標準	オプション*
990	2450	380	1W,654716	1W,52000370

\*ボルト締めプレートのタイプ(高耐久)

#### FMG Large-Capacity-Manure Fork (大容量堆肥フォーク)



わら堆肥を扱う高機能大容量アタッチメント。

容量(L)	幅(mm)	質量(kg)	商品コード
2000	2435	690	1W,790534

#### Bale Clamps (ベールクランプ)

ベール運搬を効率的に行えるアタッチメントも準備しております。



適応ベール径(m)	質量(kg)	商品コード*
0.85~1.45	230	1W,52000813
1.0~1.7	250	1W,52001012



適応ベール径(m)	爪(本)	質量(kg)	商品コード
~1.8	2x4	285	1W,790518

#### CBG MS Multifunction Agricultural Grab Bucket (農用マルチファンクショングラブバケット)



飼料、肥料等の運搬用に幅広く使えるアタッチメント。(グラブを閉じた状態で)1695Lの大容量作業が可能。

容量(L)	幅(mm)	質量(kg)	商品コード
1425	2450	815	1W,52647332
1695	2450	895	1W,52549720

#### CFG FO Multifunction Agricultural Grab Bucket (農用マルチファンクショングラブバケット)



サイレージを確実に取り込み、堆肥の運搬も可能。(グラブを閉じた状態で)1695Lの大容量作業が可能。

容量(L)	幅(mm)	質量(kg)	商品コード
1425	2450	805	1W,52647333
1695	2450	870	1W,52549810

#### TILTING FORKS CARRIAGE (チルトフォークキャリッジ)

チルト式のパレットフォークで物の運搬を効率的に行えます。



	フォーク長さ(mm)	許容荷重(kg)	質量(kg)	商品コード
キャリア	-	3500	95	1W,653744
フォーク	1200	-	-	1W,415618



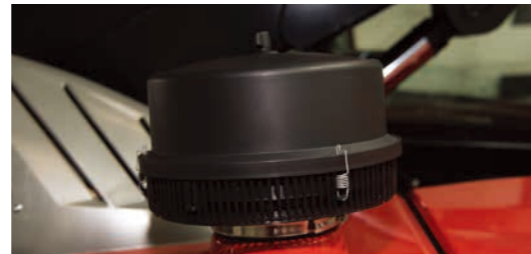
# Maintenance

## メンテナンス

点検や整備の手間とコストを可能な限り省き、作業能率の向上に貢献しています。



### ■ エアフィルター



エアフィルターの交換は1000時間毎または2年毎

### ■ 油圧オイル



油圧オイルの交換は2000時間毎または4年毎

#### 点検整備を容易に

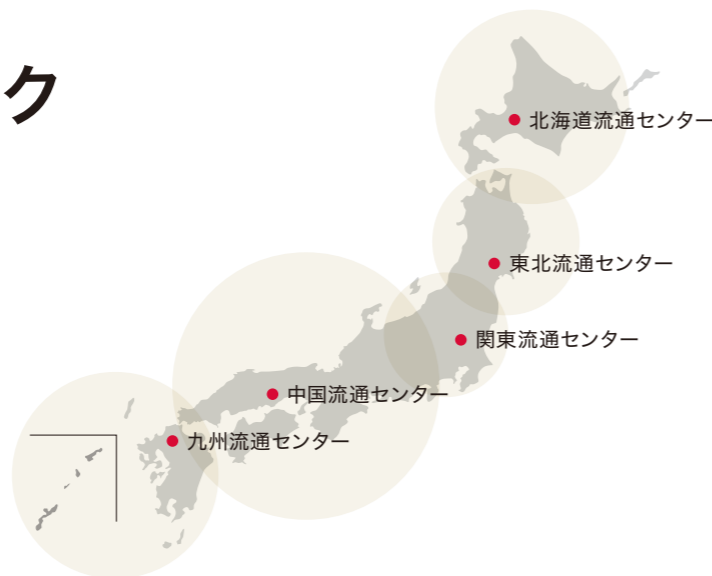
点検整備が必要な箇所はすべてオペレーターが容易にアクセスできる様に設計されており、メンテナンス時の手間を省くことができます。

最高の状態でお使いいただくために・・・

## 部品供給ネットワーク

ヤンマーでは、必要な部品を5ヶ所の流通センターに常時在庫しています。お客様が必要なときに、必要なものを、販売網を通じてお届けします。

- 地域に密着し、お客様の手元へ迅速に部品をお届けします。
- より早く、正確にお届けするために、システムネットワークによる情報の一元化を図っています。



### ■ 運転資格について

機体質量3トン以上の車両系建設機械の運転は、車両系建設機械運転技能講習を受講した人に限られます。

### ■ 主要諸元

名称	マニトウテレハンドラー			
販売型式名	MLT635			
区分	ZPELSI1			
駆動方式	4輪駆動			
機体寸法	全長 (mm)	4660		
	全幅 (mm)	2400		
	キャビン幅 (mm)	950		
	全高 (mm)	2380		
	最低地上高 (mm)	410		
	アタッチメントロールバック(度)	12		
	アタッチメントダンプ (度)	134		
機体質量 ※1 (kg)	8080			
エンジン	型式名	TCD3.6		
	種類	水冷4サイクル4気筒直噴ディーゼル		
	総排気量 (L) [cc]	3.621 [3621]		
	出力/回転速度 (kW) [PS]	95 [129]		
	最大トルク Nm/rpm	500/1600		
	使用燃料	ディーゼル軽油		
	燃料タンク容量 (L)	120		
	SCRタンク容量 (L)	10		
走行部	タイヤ	前輪 後輪	460/70R24	
	軸距 (mm)	2600		
	変速段数 (段)	前進6速 後進3速		
	最高車速 前進 (km/h)	40		
	最高車速 後進 (km/h)	26		
作業能力	最小旋回半径 (mm)	3770		
	最大容量 (kg)	3500		
油圧	最大リフト高さ (mm)	6080		
	流量 (L/min)	150		
	圧力 (bar)	270		
	タンク容量 (L)	135		
	サイクルタイム	上げ (秒)	5.80	
		下げ (秒)	4.50	
		伸び (秒)	3.70	
		縮み (秒)	3.80	
ダンプ (秒)		2.50		
チルト (秒)	2.20			

※1) 標準フォーク装着時

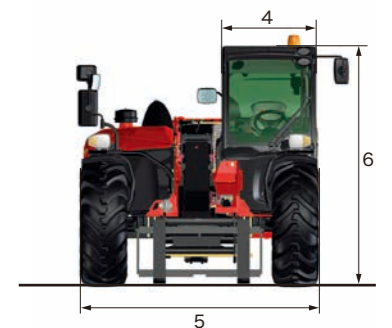
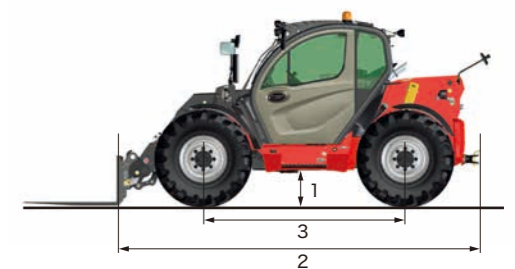
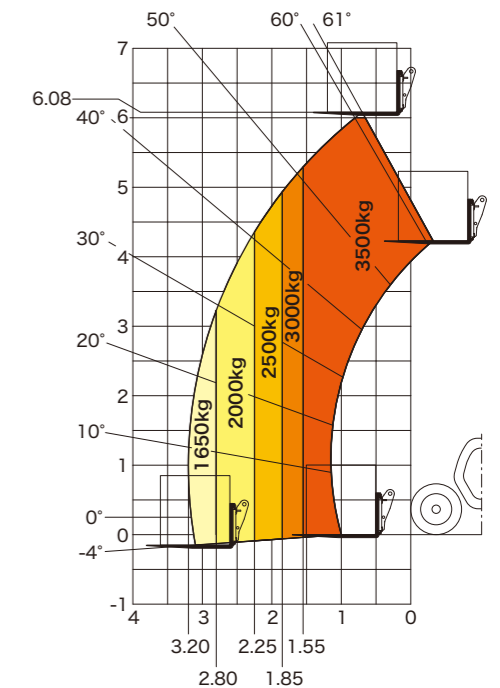
※この主要諸元は改良などにより、予告なく変更することがあります。

※この主要諸元は、マニトウ社の情報に基づくものであり、実測値と異なる場合があります。

### ■ 主要装備

販売型式名	MLT635	
区分	ZPELSI1	
エンジン	プレフィルター	○
	自動逆転ファン	○
キャビン	JSMジョイスティック	○
	ビジョンスクリーン(7インチ)	○
	Bluetooth対応ラジオ	○
	テレスコハンドル調整	○
	フロントワイパー	○
	リヤワイパー	○
	右側側面ガラスワイパー	○
	サンバイザー	○
	書類ケースネット	○
	ルームミラー	○
	マニュアルエアコン	○
エアサスペンションシート	○	
油圧	油圧ECS(イージーコネクトシステム)	○
	先端アタッチ油圧ロックシステム	○
	ブームサスペンション	○
その他	バッテリーカットオフ	○
	LED作業灯(前方2灯、後方2灯)	○
先端アタッチ	農業用バケット(容量2000L)	○

### ロードチャート



mm	4	950
1	410	5
2	4660	6
3	2600	7
		2390
		2370
		3770