



YANMAR

超小旋回油圧ショベル

B7-6

標準バケット容量 0.28m³



※写真はオプションを装着しています。

ヤンマー独創の^{シグマ}Σブーム搭載。 使いやすさを徹底追求した 実力派・超小旋回機「B7-6」。

限られたスペースでもスムーズに作業できる超小旋回機に、ヤンマー独創のΣブームを搭載し、作業能率を大幅に向上。さらに、快適な居住性、手間の少ないメンテナンス性など、使う人のストレスを軽減する設計・機能も充実。これからの豊かな都市づくりに貢献する、ヤンマー自信の一台です。





※ 実際の販売モデルとは形状が異なる場合があります。 ※ 写真はオプションを装着しています。
※ 掲載写真はカタログ用にホーズをつけて撮影したものです。運転席から離れる場合はバケットを必ず接地してください。

Detail of B7-6

B7-6の特徴

夜間でも快適に作業できる
キャビンライト+ブームライト

▶9P

オフセット時にも
深く掘れる
Σ型作業機

▶6P

接触による破損を防ぐ
ブームシリンダーガード

▶9P

国際的な安全規格に準拠
ROPS・OPGトップガード
(レベルI)適合キャビン

▶9P

様々な現場作業に対応できる
ブレード標準装備
ボルトオンカッティングエッジ
(オプション)

▶12P

ワイドな
オペレーションスペース

▶10P

万一の時も
エンジンを停止できる
外部エンジン
停止スイッチ

▶9P





特定特殊自動車
排出ガス2014年
基準適合



国土交通省
低騒音型
建設機械



国土交通省新技術情報提供システム
オートデセル・エコモード機能付き
省エネ建設機械
登録No.QS-130033-VE

後方確認が容易にできる
バックミラー標準装備
▶9P

狭所旋回も得意な
Σブーム
▶7P

大きな
最大掘削半径
▶7P

頑丈で補修もしやすい
鉄板製ボンネット
▶7P

工具なしで開き、
チェックや清掃が容易な
右ボンネット
▶11P

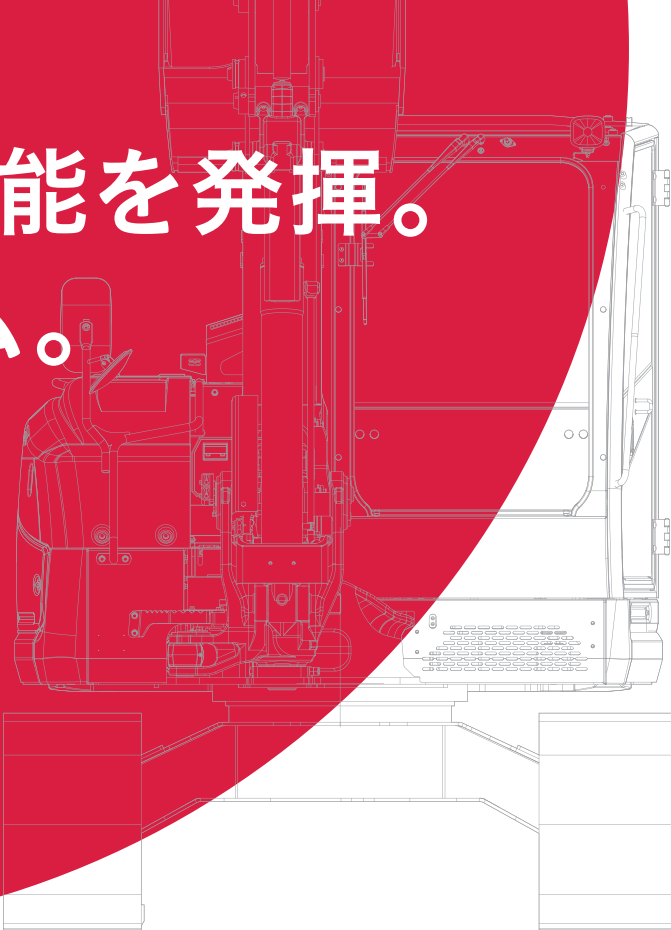
ボンネットカバーの破損を低減
アンダーサイドプロテクター
▶7P



※掲載写真はカタログ用にポーズをつけて撮影したものです。運転席から離れる場合はバケットを必ず接地してください。
※写真はオプションを装着しています。 ※実際の販売モデルとは形状が異なる場合があります。

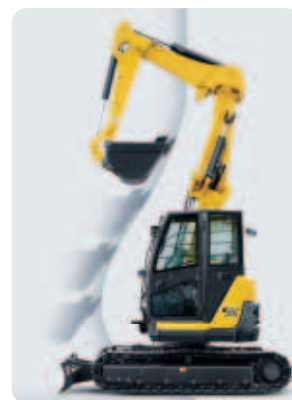
際立つ深掘り性能を発揮。 だから、^{シグマ}Σブーム。

圧倒的な深掘り性能で定評のΣブームを搭載したB7-6。
さらに深く掘りたい。さらに高能率に作業がしたい。
そんな多様なニーズにお応えする
進化系深掘り作業機の実力をぜひ実感ください。



コンピューターレスのΣブーム。

発売以来、土木建設業界に“大きなブーム”を巻き起こしたヤンマー
独創のΣブームは、上下水道・
都市ガス・通信ケーブルの埋設工
事など、住宅密集地や狭い現場に
おいて頼れる深掘り性能を発揮。
さらには安全な軌道設計による
コンピューターレスのバケット干渉
防止機構を実現し、バケットの
動きを気にせずスムーズ&スピー
ディーな作業を可能にしています。

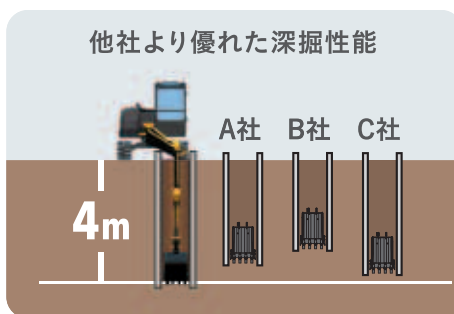


第3ブームのリーチが長く、オフセット時にも深く掘れる。

● Σブーム

独自のアーム形状により、矢板を打設した現場でも
より深い側溝掘りができます。

	オフセット最大量		最大掘削深さ※ (オフセット最大時)
左	1060mm	左	4130mm
右	870mm	右	4180mm
			※ 鉄クローラー



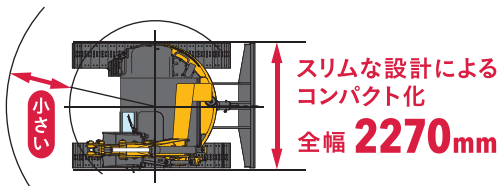
逆ゾリするので
ジャッキ下も
よく掘れる





● 狭所旋回も得意なΣブーム

道路での本管理設工事や市街地の狭い現場でも旋回が可能。左オフセット姿勢でも小回りがきき、ダンプに接近して「掘削→旋回→積み込み」の一連作業がスムーズに行えます。



● 大きな最大掘削半径

10tダンプトラックへの積み込み作業がしやすい。

最大掘削半径
6570mm



● 3ポンプ油圧システム

複合操作時でもアーム回路に油圧を優先的に合流させてアームスピードを確保。掘削→積み込み作業がよりスムーズに行えます。

● 鉄板製ボンネット

損傷時にも補修がしやすく、耐久性にも優れた鉄板製のボンネットを採用しています。



● アンダーサイドプロテクター

カバーを厚くすることで、強度を高めボンネットカバーの破損低減に貢献します。



● 走行自動2速

負荷に応じて自動的に変速し、常に力強く走行できます。



※ 写真はオプションを装着しています。 ※ 実際の販売モデルとは形状が異なる場合があります。 ※ 掲載写真はカタログ用にポーズをつけて撮影したものです。運転席から離れる場合はバケットを必ず接地してください。

人に、環境に、やさしいパワフルなエンジン。

特定特殊自動車排出ガス2014年規制(オフロード規制)。



特定特殊自動車
排出ガス2014年
基準適合

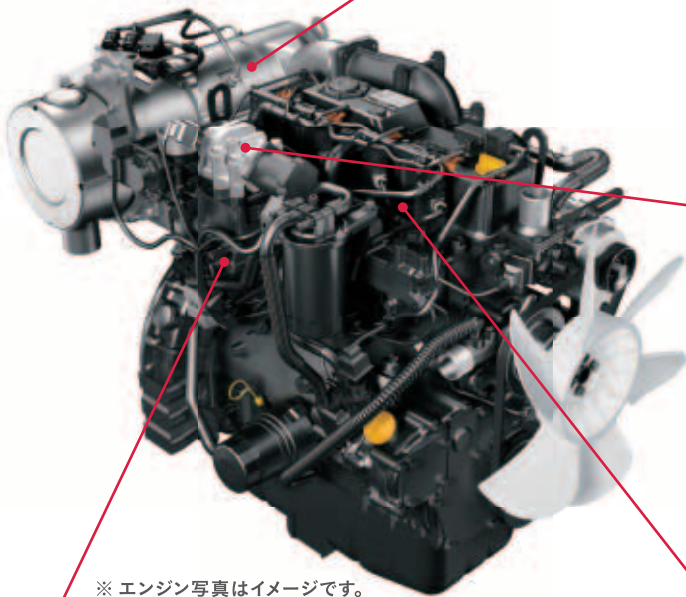


国土交通省
低騒音型
建設機械

エンジン形式
4TNV98C

エンジン出力(グロス)
(エンジン単体時)

42.4kW



※ エンジン写真はイメージです。

● コモンレールシステム

電子制御により燃料噴射をコントロール



完全電子制御のコモンレールおよび燃料噴射システムを使用します。点火時、システムは瞬時に外気温度や高度(空気中の酸素濃度レベル)、エンジン負荷状態、DPF温度等の情報を収集、分析し、燃料噴射時期、燃料量、および噴射回数を厳密に制御し、ミリ秒単位での燃焼制御により、PMおよびNOx排出を減少させます。

● DPF※1 PM※2を捕集



最小限まで低減されて微量になった排出ガス中のPMを、さらにDPFに吸着させて大気への放出を阻止することで、かつてない環境性能を実現しました。さらに、DPFの搭載により、負荷がめまぐるしく変化する状況下や、低温、高地においても、また、良好な燃焼を妨げる可能性のある要因があっても、オペレーターへのストレスを増やすことなく、安定した出力と応答が得られます。

● クールドEGR

排出ガスの再循環によりNOxを低減



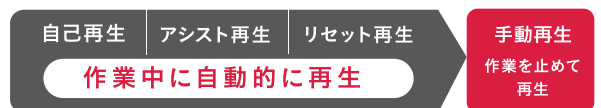
冷却式排気ガス再循環(EGR)システムは、排出ガスを部分的に冷却し、吸気と混合させてシリンダー内に循環させることで、シリンダー内の燃焼温度を下げ、窒素酸化物(NOx)を減少させます。EGRバルブは吸気温度と高度に応じた吸気酸素濃度に合わせて、EGRの循環量を厳密に調整し、あらゆる作動条件において安定した燃料燃焼制御を可能にします。

● 直接燃料噴射方式

燃焼効率を高め、低エミッションを実現



独自の3つの自動再生技術でススの発生を低減、DPFの手動再生を大幅に減らします。※3



国土交通省の新技术情報提供システム「NETIS」に登録。



● 技術名称 オートデセル・エコモード機能付き 省エネ建設機械登録No.QS-I30033-VE

NETISとは国土交通省が運営する新技术に関わる情報を共有・提供するためのデータベースです。インターネットで一般公開されています。



● エコモード機能

エンジン最大回転数を約10%下げ、燃費を低減します。

● オートデセル機能※

操作レバー4秒中立で、自動的にエンジン回転を下げます。

※ H&クレーン仕様でクレーンモードの場合は作動しません。

※1 Diesel Particulate Filterの略で、ディーゼル排気中の粒子状物質を除去するフィルターのこと。 ※2 ススの粒状物質 ※3 現場状況や使用状況によっては、手動再生が必要な場合もあります。
● ヤンマーDPF付コモンレールエンジンにはヤンマー純正専用オイルをご使用ください。

力強い作業をサポートする装備が充実。

● ROPS・OPGトップガード(レベルI) 適合キャビン + 巻きとり式シートベルト標準装備

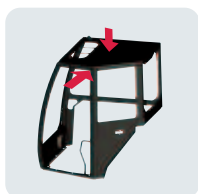
安心・安全を考えて国際規格を採用。

ROPS(転倒時乗員保護構造)

転倒時にシートベルトを装着したオペレーターを保護する構造です。

OPGトップガード(レベルI)(落下物保護構造)

落下物からオペレーターを保護する構造です。



● バックミラー+大型ミラー

後方の安全を確認でき、機体の右後部と足元が確認でき、安全性をアップします。



● 外部エンジン停止スイッチ

緊急時にワンタッチで即座にエンジンを停止できます。



● ブームライト

バケットを中心に照射範囲が広く、暗所でも安心です。



● ブームシリンダーガード

ブームシリンダーを破損やキズからガードできます。



● ボンネットライト

夜間や暗い現場で右側前方の視界を確保できます。



● キャビンライト

夜間でも視界を確保でき、快適に作業ができます。



● 4WAYマルチ

操作パターンの切り替えが容易に行えます。



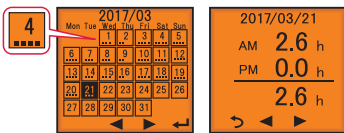
※ 写真はオプションを装着しています。 ※ 実際の販売モデルとは形状が異なる場合があります。 ※ 掲載写真はカタログ用にポーズをつけて撮影したものです。運転席から離れる場合はバケットを必ず接地してください。

いつも心地よい空間で、快適な操作を。

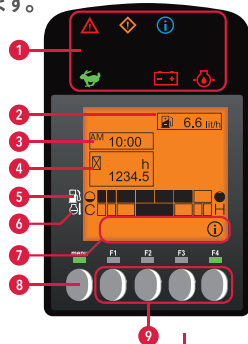
● LEDバックライト付き液晶モニター

様々な必要情報や稼働状況をわかりやすく表示。バックライト付きなので夜間でも見やすく、異常時などはランプとブザーでお知らせします。

液晶モニター 表示例



1ヶ月の稼働時間を表示。※ 1日の稼働時間を午前/午後に分けて表示。※
 ■ : 0.5~2.0時間
 ■■ : 2.0~4.0時間
 ■■■ : 4.0~8.0時間
 ■■■■ : 8.0時間以上 ※ 最大3ヶ月表示



- 1 LEDランプ
警告発生や情報表示のため、点滅・表示します。
- 2 燃費メーター
- 3 時計
- 4 アワーメーター
- 5 燃料メーター
- 6 水温メーター
- 7 F1~F4 キーガイド
- 8 メニュースイッチ
メインメニューに切替えます。
- 9 F1~F4キー
ガイドスに表示される操作を行います。

● オートデセルスイッチ (標準装備)

※ H&クレーン仕様でクレーンモードの場合は作動しません。



● エコモードスイッチ (標準装備)



● キャビン内エアコンフィルター



工具なしで取り外すことができ、清掃・交換が容易。

● 内外気切替式 エアコン



一年中、キャビン内を快適な温度に調整可能。理想的な風の流れにより心地よい室内環境を保ち、新鮮な外気の取り入れもできます。

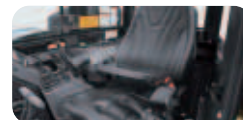
● フロアマット



マット下への埃の侵入を防ぎ、水洗いも簡単。



● ダブルスライドシート機構 + サスペンション



ベストのレバー位置や運転姿勢に調整でき、シートの座り心地も抜群です。
 上段スライド幅 下段スライド幅
 最大 **120mm 70mm**

● リストコントロールレバー + アームレスト



レバー操作時の腕の負担を軽減。疲れにくく、精度が求められる微操作も手でラクに行えます。

室内騒音 **73dB**

長時間の作業でも快適で、疲労を軽減できる。

● ワイドなオペレーションスペース

横幅や足元にもゆとりのある室内空間を実現。良好な全面視界性に加え、低騒音化により快適性を高めています。

便利な機能・装備の数々が、作業効率をアップ。

● フロントウィンドウウォッシャー



● I2V外部電源取り出し口



● 小物入れ



● ダイアル式アクセルノブ



● 灰皿



● AM/FMラジオ



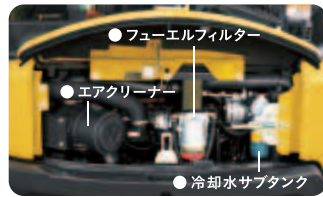
● 電子キー



簡単オープンで、メンテナンスも効率的に。

● リアボンネット

工具なしで開き、エンジン周りやエアクリナーを点検・整備が簡単。



● 工具箱

ツールなどの保管も可能。



● 右ボンネット

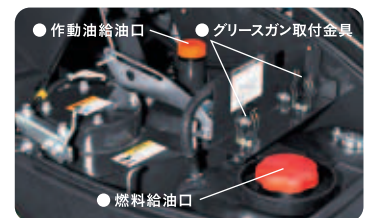
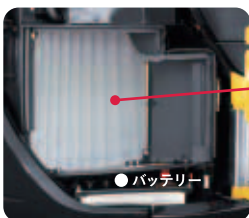
工具なしで開き、バッテリーチェック、ラジエーターの清掃が容易。

● ファンベルト・エアコンベルト点検窓

点検しやすい大きな点検窓を設置。

● 右側上部カバー

燃料や作動油の給油、ラジエーター裏側の清掃、グリースガン設置が可能。



※ 写真はオプションを装着しています。 ※ 実際の販売モデルとは形状が異なる場合があります。 ※ 掲載写真はカタログ用にポーズをつけて撮影したものです。運転席から離れる場合はバケットを必ず接地してください。

用途に応じて選べるオプションが充実。

● P.T.O.仕様(VAE) (ブレーカーモード付)

アタッチメント駆動用配管を搭載。(アームまでの配管)



● ブレーカーモードスイッチ



スイッチオンでエンジン最大回転数を制御。作動油の温度上昇を低減するため安心してブレーカー作業を行えます。

※ ブレーカーモードを使用しない場合、ブレーカーが破損する場合があります。

● 増量ウエイト(400kg)

より優れた安定感を確保できます。



● フロントガード+トップガード

万一の転倒時や飛来物からオペレーターをしっかりと守ります。



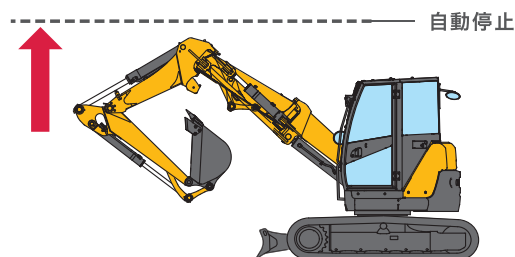
● ボルトオンカッティングエッジ

摩耗したときに簡単に取替え可能です。



● ブーム高さ制限機能

設定した高さで作業機が自動停止するので、高さの規制のある現場でも安心です。



エンジン停止後設定が解除されます。

● H&クレーン仕様

より安全、パワフル、高能率に作業できるクレーン兼用機。「吊り荷走行規格」「日本クレーン協会(JCA)規格」「移動式クレーン構造規格」「クレーン等安全規則」に定められた安全装置を装備しています。※ クレーン作業時は「小型移動式クレーン運転技能講習」の修了が必要です。

● ブーム急降下防止装置

逆止め弁が油圧の異常低下によるブーム急降下を防ぎます。

● ブザーと液晶モニターのLEDランプによる過負荷警報装置

マイコンにより、吊り荷重状態を監視。過負荷時はブザーでの警報に加え、液晶モニターのLEDランプと画面にて警報内容を表示します。

液晶モニター
LEDランプ

実荷重が定格荷重の
100%以上時の警報

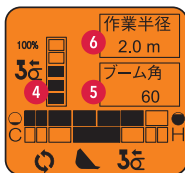
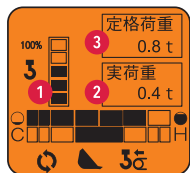


実荷重が定格荷重の
90%~100%未満時の警報

● 走行吊り時定格荷重自動切り替え

走行吊り時定格荷重(JCA規格)を設定。走行操作を行うと自動で走行吊り時定格荷重に切り替わります。

● 液晶モニターに荷重計表示



- ① 荷重バー表示
- ② 実荷重表示
- ③ 定格荷重表示
- ④ 走行吊りモード表示
- ⑤ ブーム角表示
- ⑥ 作業半径表示

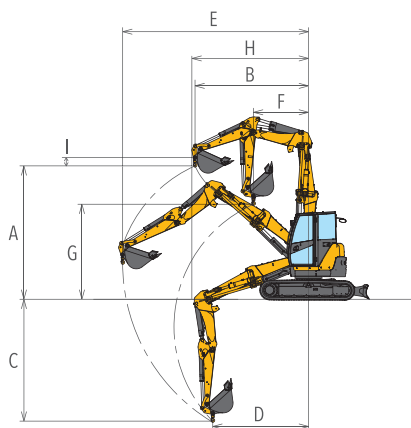
液晶モニター表示

● 外部表示灯

クレーン作業時に
点灯します。



● 作業範囲図 (単位:mm)



(mm)

型式	B7-6	
シュー形式	ゴムクローラー	鉄クローラー
A:最大地上揚程	4070	4040
B:最大地上揚程時作業半径	3440	
C:最大地下揚程	3660	3690
D:最大地下揚程時作業半径	2900	
E:最大作業半径	5630	
F:最小作業半径	1670	
G:最小作業半径時地上揚程	2910	2880
H:走行吊り時最大作業半径	3940	
I:フック長さ	250	



● ワイヤロープ外れ止め 金具付きフック採用

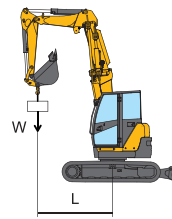
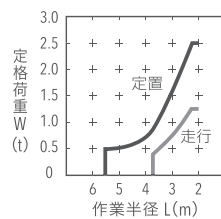


● フック格納ピン 装備



● 定格荷重表

標準仕様(標準アーム、0.28m³バケット付き)



※左表に示す定格荷重は、水平堅土上定着荷役における値で、転倒荷重の78%以内、および移動式クレーン構造規格で定める前方安定度1.15以上を満足するものです。※吊り走行時の定格荷重は定置吊り時の50%になっています。作業範囲にも制限があります。

作業半径L(m)	定格荷重W (t)	
	定置	走行
2.2以下	2.50	1.25
3.0	1.58	0.79
3.9	0.88	0.44
5.0	0.55	禁止
5.6	0.50	禁止

● 仕様

型式	B7-6		
シュー形式	ゴムクローラー	鉄クローラー	
機械質量(標準仕様)	(kg)	8130	8110
バケット容量・標準	(m ³)	0.28 (旧JIS表示0.25)	
接地圧	(kPa[kgf/cm ²])	35.5 [0.362]	35.6 [0.363]
クレーンモード時走行速度 高/低	(km/h)	2.9/1.8	2.7/1.6
吊り上げ荷重	(t)	2.5	
作業半径 最小/最大	(mm)	1670/5630	
フック最大地上揚程	(mm)	4070	4040

※ 写真はオプションを装着しています。 ※ 実際の販売モデルとは形状が異なる場合があります。 ※ 掲載写真はカタログ用にポーズをつけて撮影したものです。運転席から離れる場合はバケットを必ず接地してください。



● **遠隔監視で機械を効率よく運用**

GPS、通信端末を搭載している建設機械の位置情報を、通信システムによって管理できます。遠隔監視で機械を見守り、インターネットを通じてメンテナンス時期やマシントラブルを素早く把握、常に適切なサービス・サポートをお客様へ提供できるシステムです。



● 「安心」を提供し、「経営」をサポート

<p>盗難抑止 見守ツール</p> <p>設定範囲を越えるとメールでお知らせし、盗難を抑止する。</p>	<p>エラー情報 通知サービス</p> <p>万が一の機械トラブルでもエラー箇所を早期に把握。</p>	<p>メンテナンス 管理ツール</p> <p>点検・整備情報を管理する。</p>	<p>稼働状況 管理ツール</p> <p>機械の稼働状況を「見える化」する。</p>	<p>作業日報 作成ツール</p> <p>作業内容を記録し、活用・効率改善できる。</p>
---	--	---	---	--



ヤンマーによる定期点検、修理保証、偶発の事故に備えた補償制度など、多角的なサポートでお客様の不安を解消いたします。お客様の機械の用途やご要望に合わせたプランをご用意しております。

● **新商品 点検保証パック [加入しやすい価格の3年間(または稼働時間2,000時間)保証プラン]**

<p>通常保証を3年に延長</p> <p>通常保証1年+2年の合計3年間の延長保証システム。</p>	<p>安心の定期点検</p> <p>3ヶ月・6ヶ月点検、定期点検(年1回)を実施。</p>	<p>安心の修理対応</p> <p>万が一発生した故障を保証。</p>
---	--	--

※ 点検保証パックの加入条件として、特定自主検査を当社または当社の指定するサービス店で別途受けていただく必要があります。(料金も別途必要です。)

● **延長保証パック [プロのメンテナンスによる5年間(または稼働時間3,000時間)保証プラン]**

<p>通常保証1年+4年、合計5年間の長期保証</p>	<p>特定自主検査を加えた安心の定期点検</p>	<p>指定部品が故障した場合も、安心の価格で修理対応</p>
-----------------------------	--------------------------	--------------------------------

● **フルサポートパック付帯機械 [延長保証パックに加え、幅広い補償をセットに]**

<p>延長保証パック</p>	+	<p>自然災害など、偶発の事故も幅広く補償</p>	<p>補償対象となる損害/火災、落雷、ひょう災・雪災、水災※、爆発・破裂、電氣的または機械的の事故、外部からの物体による飛来衝突、盗難 ※台風、暴風雨、豪雨などによる洪水・融雪洪水、高潮、土砂崩れなどによるもの</p>
----------------	---	---------------------------	---

● 当該補償はヤンマー建機株式会社(損害保険ジャパン日本興亜株式会社と動産総合保険(商品付帯)を一括契約するパック商品です。

● このご案内は概要です。詳しい内容については取扱代理店までお問合せください。

取扱代理店: セイレイ興産株式会社 ヤンマー保険事業部 TEL 06-6376-6275 承認番号: SJNK17-10596 承認日: 2017/08/22

この街をつくる、あなたは隠れたヒーローだ。

わたしたちが立つ、この街のインフラや基礎をつくり、
未来の都市へとつなげるあなたは、この街の隠れたヒーローだ。

わたしたちヤンマーの使命は、
そんなあなたを最高にカッコよくする機械やサービスを生み出すこと。
どんな場所でも操作しやすく、あなたの思い通りに動く機械。
そして、快適で、タフな機械。
あなたが最高にパフォーマンスする、
そんな機械の開発に、熱い気持ちで挑み続けています。

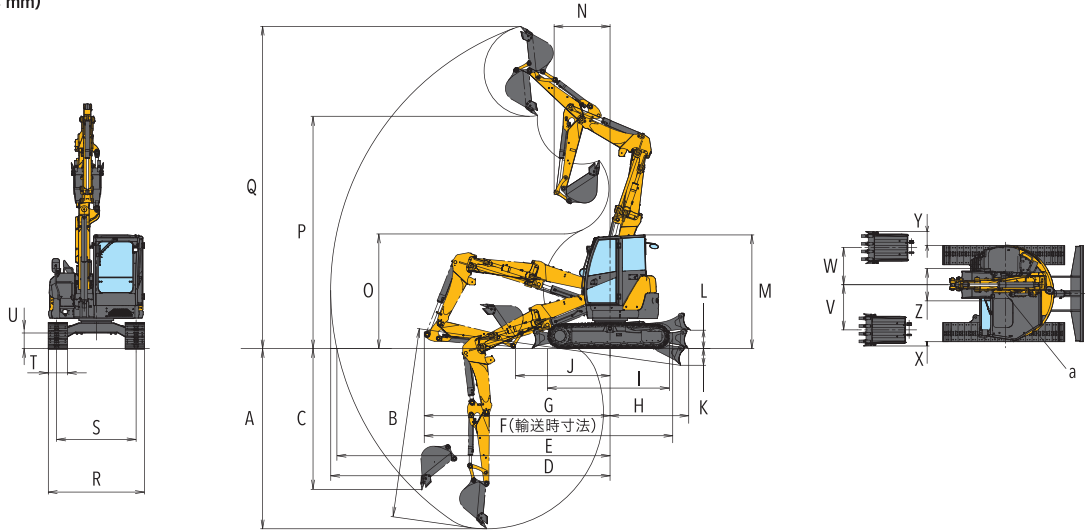
例えば、後方超小旋回機。
狭い現場でより安全・安心に、
あなたが生き生きとパフォーマンスするために
ヤンマーが初めて生み出したもので、
いまや業界標準にまでなっています。

しかもヤンマーは、ディーゼルエンジンの小型化に世界で初めて成功し、
4kWから4,800kWまで大小さまざまなエンジンを生産しています。
高性能なエンジンと油圧システムを融合した、
高効率・低燃費で、高い操作性を誇る建機を提供しています。

あなたたちヒーローの、原動力でありつづける。

BEST PERFORMANCE BY YOUR SIDE

● 外形寸法図 (単位: mm)



	A	B	C	D	E	F	G	H	I	J	K	L	M	N	O	P	Q	R	S	T	U	V	W	X	Y	Z	a
ゴムクローラー	4230	4450	3740	6570	6420	5850	4370	1830	2890	1830	380	440	2680	1320	2710	5470	7590	2270	1870	450	390	1060	870	100	330	750	1135
鉄クローラー	4260	4480	3760			5840	4380	1840	2870		410	410			2680	5440	7560				360						

● 主要諸元

商品名称	B7-6	
型式	キャビン	
シュー形式	ゴムクローラー	鉄クローラー
質量	機械質量 (kg)	8080
	機体質量 (kg)	5720
エンジン	形式	4TNV98C-WBV2
	名称	立形直列水冷4サイクル直噴ディーゼル (CR+DPF)
	出力回転数(クロス) (エンジン単体時) (kW/min ² [PS/rpm])	42.4/2000 [57.6/2000]
バケット	容量 (m ³)	0.28
	標準バケット幅<サイドカッター含む> (mm)	750
作業範囲	最大掘削深さ<ブレード使用時> (mm)	4450
	最大垂直掘削深さ (mm)	3740
	最大掘削高さ (mm)	7590
	最大ダンプ高さ (mm)	5470
	床面最大掘削半径 (mm)	6420
	フロント最小半径 (mm)	1320
	バケット最大オフセット量<右・左> (mm)	870・1060
性能	最大掘削力<バケット> (kN[kgf])	56.9[5810]
	走行速度 (km/h)	高 4.8 / 低 2.7
	回転速度 (min ⁻¹ [rpm])	10
	接地圧 (kPa[kgf/cm ²])	35.3[0.360]
油圧装置	油圧ポンプ流量 (L/min)	70.3×2(可変)・53.2×1(可変)・19×1(ギヤ)
	セット圧力<メインリリーフ> (MPa[kgf/cm ²])	25.5[260]×2 24.0[245]×1 2.9[30]×1
足まわり	シュー幅 (mm)	450
	最低地上高 (mm)	390
ブレード	幅×高さ×揚程<上/下> (mm)	2260×450×440/380
		2260×450×410/410
燃料タンク容量 (L)	115	
輸送時寸法 全長×全幅×全高 (mm)	5850×2270×2680	5840×2270×2680
保護構造	ROPS・OPGトップガード(レベルI)	
室内騒音 (dB)	73	

● 主要装備一覧

項目	B7-6
運転席	ROPS・OPGトップガード(レベルI)適合キャビン ●
	エアコン ●
	AM/FMラジオ(2スピーカータイプ) ●
	灰皿 ●
	巻き取り式シートベルト ●
	緊急脱出用ハンマー ●
	大型カップホルダー ●
	小物入れ ●
	ウインドウウォッシャー ●
	12V電源用ソケット ●
メカニズム	オートデセル ●
	エコモード ●
警報/アラーム	走行アラーム ●
キー類	電子キー ●
	従来キー ○
	多種類キー ○
保護構造	フロントガード・トップガード ○
足まわり	ボルトオンカッティングエッジ(ブレード) ○
その他	スマートアシストリモート ●
	4WAYマルチ ●
	工具箱 ●
	移動式クレーン ○
	追加カウンターウエイト(400kg) ○
	予備バルブ(3RD用) ●
	P.T.O.仕様(VAE)(ブレーカーモード付) ○
	ブーム高さ制限機能 ○

●単位は国際単位系によるSI単位表示。[]内は従来の単位表示を併記したものです。●仕様は改良などにより、予告なく変更することがあります。●商品の色は印刷の関係上、実物と異なる場合があります。●掲載写真はカタログ用にポーズをつけて撮影したものです。運転席から離れる場合はバケットを必ず接地してください。●機体質量3トン以上の建設機械の運転には「車両系建設機械運転技能講習修了証」の取得が必要です。●車両系建設機械に解体用作業機(ブレーカー、鉄骨切新機、コンクリート圧砕機、解体用つかみ機)等、アタッチメントを取り付ける場合は、労働安全衛生法及び関係法令の規制対象となります。詳しくは最寄りの営業所へお問い合わせください。

ヤンマー建機株式会社

〒833-0055 福岡県筑後市大字熊野1717-1
[ヤンマー建機お問合せ窓口] TEL: 0570-064360

- 北日本営業部 (〒983-0025)宮城県仙台市宮城野区福田町南1-1-10 TEL (022) 259-7201
- 関東営業部 (〒331-0812)埼玉県さいたま市北区宮原町3-321 杉ビル4F TEL (048) 778-4878
- 中部営業部 (〒497-0050)愛知県海部郡蟹江町学戸2丁目33番地 TEL (0567) 95-5355
- 西部営業部 (〒577-0066)大阪府東大阪市高井田本通1-7-30 TEL (06) 6783-1121
- 九州営業部 (〒812-0857)福岡県福岡市博多区西月隈1丁目5-8 TEL (092) 441-0928
- ヤンマー沖縄株式会社 (〒901-2223)沖縄県宜野湾市大山7-11-12 TEL (098) 898-3111

yanmar.com

⚠ 安全に関するご注意

- ご使用の際は、取扱説明書をよくお読みのうえ、正しくお使いください。
- 無理な運転は商品の寿命を縮め、故障・事故の原因となることがあります。
- 故障・事故を未然に防止するため、定期点検は必ずおこなってください。
- 保証書は、ご購入の取扱い店へ、必ずお受け取りください。

このカタログの仕様は、改良などにより、予告なく変更することがあります。

商品についてのご意見、ご質問は下記へ



この印刷物は植物油インキを使用しています。