

■ 主要諸元

区 分		小型 (ミニタイプ)				中型 (ミドルタイプ)	
販売型式名		JS865C,R	JS1071C,R	JS1071CT,R	JS1080HTR,R	JM-1092DW,XELR	JM-1390X,VEL
全長×全幅×全高 (mm)		1480×678×1120	1480×738×1120	1480×725×1120	1470×824×1120	1880×920×1380	1650×930×1360
機体質量 (重量) (kg)		138	143	151	168	360	252
性能	最大除雪幅 (mm)	650	710		800	920	915
	最大除雪高さ (mm)	525				600	570
	ブロワ周速 (m/s)	24.5	24.1			26.2	23
	型式名	MZ300B1QLB	MZ300B1QLZ			L100V	MZ360YT
エンジン	種 類	空冷4サイクル傾斜形ガソリン (OHV)				空冷4サイクル立形ディーゼル	空冷4サイクル傾斜形ガソリンエンジン (OHV)
	総排気量 (L [cc])	0.296 [296]				0.435 [435]	0.374 [374]
	最大出力/回転速度 (kW[PS] /rpm)	6.3 {8.5} /3200	7.0 {9.5} /3600			6.8 {9.3} /3600	8.7 {11.8} /3600
	使用燃料	無鉛ガソリン				ディーゼル軽油	無鉛ガソリン
	燃料タンク容量 (L)	5.0				5.4	6.7
	始動方式	リコイル・セルスタータ式				セルスタータ式	
除雪部	リフティング機構	手動 (フリーアンドロック機構)			電動	電動油圧式	
	ローリング機構	－			電動	電動油圧式	－
	除雪段数 (段)	1				1	
走行部	変速方式	DiscCVT			HST	HST	
	変速段数 (段)	無段				無段	
	走行速度 (km/h)	前進 0～3.4 後進 0～2.0				前進 0～3.4 後進 0～2.2	前進 0～3.3 後進 0～2.3
	シューター段数 (段)	2				2	
停止機構	シューター旋回	電動				電動	
	デッドマンラッチ方式	ツノ式				ループ式	ツノ式
	シューター部非常停止スイッチ	－				○	－
	後進時非常停止機構	－				○	－

区 分 販売型式名		大型(ラージタイプ・プロ用高能率タイプ)						
		JL-1510,X	JL-1811,X	JL-2211,X	JL-2211,XV	JL-2412A,X	JL-3512A,X	JL-4512A,X
全長×全幅×全高 (mm)		2270×1010×1935(1565)	2335×1100×1990(1620)	2335×1100×1990(1620)	2335×1120×1975(1605)	2410×1220×1985(1610)	2460×1258×1985(1610)	2565×1258×1985(1610)
機体質量(重量) (kg)		584	750		765	930	1026	1115
性能	最大除雪幅 (mm)	1010	1100		1120	1220	1225	
	最大除雪高さ (mm)	675	715		760			
	ブロワ周速 (m/s)	26.8	28.9	28.9		30	29.2	29.2
エンジン	型式名	3TNV70-XSR	3TNV76-XSR2	3TNV76-XSR1		3TNV82A-BNSR	3TNV88C-DSR	4TNV88C-DSR
	種 類	立形水冷4サイクルディーゼル						
	総排気量 (L [cc])	0.854 [854]	1.115 [1115]			1.330 [1330]	1.642 [1642]	2.189 [2189]
	最大出力/回転速度 (kW[PS] /rpm)	11.0 [15.0] /2800	13.2 [18.0] /2800	16.2 [22.0] /2800		17.5 [23.8] /2500	25.4 [34.6] /3000	32.4 [44.1] /3000
	使用燃料	ディーゼル軽油						
	燃料タンク容量 (L)	20	25				36	
除雪部	始動方式	セルスタータ式						
	リフティング機構	油圧式						
	ローリング機構	油圧式					油圧式(オート)	
	除雪段数 (段)	1			2			
走行部	変速方式	HST						
	変速段数 (段)	無段						
	走行速度 (km/h)	前進 0～3.8 後進 0～2.2	前進 0～3.7 後進 0～2.0			前進 0～4.0 後進 0～2.0		
シューター段数 (段)		2						
シューター旋回		電動						電動 (自動旋回ボタン付)
停止機構	デッドマンラッチ方式	ループ式	ループ式+HST					
	シューター部非常停止スイッチ	○	○	○	○	○	○	○
	後進時非常停止機構	○	○	○	○	○	○	○

※全高の()内寸法はシュータ折りたたみ時。※除雪性能は、雪質や作業条件によって実際の数値と異なる場合があります。

※作業中は他の人を近づけないでください。※スリップ事故には細心の注意を払い、傾斜地ではとくに安全に気を配って作業してください。

ヤンマーアグリ株式会社

〒702-8515 岡山県岡山市中区江並428
yanmar.com

⚠ 安全に関するご注意

- ご使用の際は、取扱説明書をよくお読みのうえ、正しくお使いください。
- 無理な運転は商品の寿命を縮め、故障・事故の原因となることがあります。
- 故障・事故を未然に防止するため、定期点検は必ずおこなってください。
- 保証書は、ご購入の取扱い店で必ずお受け取りください。

商品についてのご意見、ご質問は下記へ

このカタログの仕様は、改良などにより、予告なく変更することがあります。



YANMAR

除雪機総合カタログ

JS / JM / JL / Series
8.5～9.5PS / 9.3～11.8PS / 15～44.1PS



さらに安心の

賠償責任保険付

除雪機全機種に ^{対人}1億円 ^{対物}2,000万円

※ただし補償期間内とさせていただきます。



JS1071CT,R



JM-1390X,VEL



JL-4512A,X

※写真は旧型式です。

都府県版

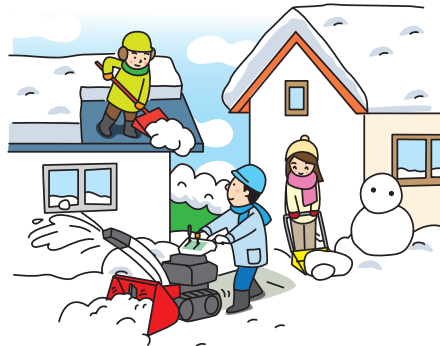


あなたにぴったりの除雪機が見つかる！

除雪する環境や
規模に合った
除雪機を選びます。

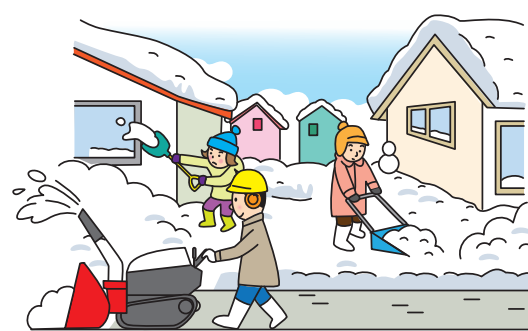
小型 ミニタイプ

ご家庭や店舗の玄関先など



中型 ミドルタイプ

自宅前の道路 や駐車場など



大型 ラージタイプ

広い駐車場や道路など



除雪機のご紹介！

扱いやすいコンパクトボディ **JS**シリーズ



JS865C,R JS1071C,R JS1071CT,R JS1080HTR,R

様々な場面で活躍する 充実機能 **JM**シリーズ



JM-1092DW,XELR JM-1390X,VEL

広い敷地でも快適な除雪作業 **JL**シリーズ



JL-1510,X JL-1811,X JL-2211,X JL-2211,XV JL-2412A,X JL-3512A,X JL-4512A,X

除雪幅 (mm)
除雪高さ (mm)

JS865C,R	JS1071C,R	JS1071CT,R	JS1080HTR,R
650	710	710	800
525	525	525	525

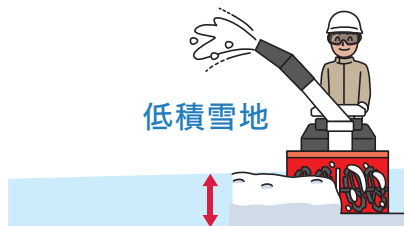
JM-1092DW,XELR	JM-1390X,VEL
920	915
600	570

JL-1510,X	JL-1811,X	JL-2211,X	JL-2211,XV	JL-2412A,X	JL-3512A,X	JL-4512A,X
1010	1100	1100	1120	1220	1225	1225
675	715	715	760	760	760	760

積雪量で選ぶ (最大除雪高さ)

雪の深さに合った除雪機を選びます。

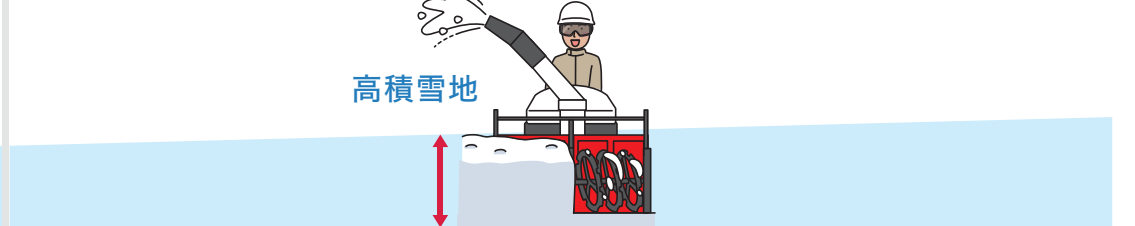
低積雪地



中積雪地



高積雪地



雪質で選ぶ

雪質に合った除雪機を選びます。

新雪・
湿った雪



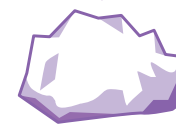
新雪・
湿った雪



固ま
った雪
積雪後
1日以上
たった雪



締まった雪
屋根から落ちた雪
踏み固められた雪



新雪・
湿った雪



固まった雪
積雪後1日以上
たった雪



締まった雪
屋根から落ちた雪
踏み固められた雪



投雪距離で選ぶ

雪を遠くまで飛ばすには、エンジン出力が
大きく、ブロワ周速(回転)がより速い除雪
機を選びます。

※最大投雪距離は、雪質などの使用条件により
異なります。



~14m・17m

~18m

~20m

~25m

◎お庭や玄関前など、ご家庭・店舗用にぴったり！

小型除雪機 ミニタイプ

JSシリーズ

初めてお使いの方でも扱いやすいコンパクトボディ。快適な操作でしっかり除雪ができます。

動画の視聴は
こちらから



JS865C,R

操作がしやすく、キレイに除雪できる機能を装備！



※写真はJS1071CT,Rです。

JS1071C,R

JS1071CT,R

シンプル機能で、パワフル除雪！
9.5馬力エンジン搭載！
握り式緩急サイドクラッチで、より使いやすく(JS1071CT,R)。



JS1080HTR,R

左右の傾斜にピタッと応じる電動ローリング機構を搭載！

JSシリーズ特長早見表

型 式		JS865C,R	JS1071C,R	JS1071CT,R	JS1080HTR,R	
ス ペ ッ ク	空冷4サイクル傾斜形ガソリン(OHV) (PS)	8.5	9.5	9.5	9.5	
	最大除雪高さ (mm)	525	525	525	525	
	除雪幅 (mm)	650	710	710	800	
特 長	機能性	① eシューター	●	●	●	●
		② 2段シューターデフレクタ (手動)	●	●	●	●
		③ 電動シューター旋回	●	●	●	●
		④ ノコ歯オーガ	●	●	●	●
		⑤ オーガローリング機構 (電動)	－	－	－	●
		⑥ オーガリフティング機構 (手動・電動)	● (手動)	● (手動)	● (手動)	● (電動)
		⑦ オーガリフト無段	●	●	●	－
		⑧ 皿型サイドディスク	－	－	●	●
	操作性	① DiscCVT無段変速	●	●	●	－
		② HST無段変速	－	－	－	●
		③ 除雪部着脱	●	●	●	●
		④ サイドクラッチレバー	－	－	－	●
		⑤ 握り式緩急サイドクラッチ	－	－	●	－
	安全性	① LED作業灯	●	●	●	●
		② デッドマンクラッチ	●	●	●	●
	その他	① ユニバーサルデザイン	●	●	●	●
		② 雪取棒	●	●	●	●
		③ 除雪機カバー	(オプション)			

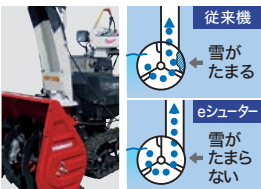
※仕様は改良などにより、予告なく変更することがあります。

機能性

① eシューター



湿った雪でも、スムーズに排出。
ブロワとシューターの位置を最適に設計。
大量の湿った雪でも詰まりにくく、まとまりの良いキレイな形で投雪できます。



③ 電動シューター旋回

投雪の方向を簡単調節。
シューターの旋回が、電動で調節可能。
ワンレバー操作で、作業条件に合わせて能率良く除雪できます。



⑤ オーガローリング機構(電動)

左右の傾斜にもピタリと対応。
凸凹地などでの左右の傾きに対して電動ローリング調節でオーガを接地させることができ、キレイな除雪が行えます。

対象機種 JS1080HTR,R

⑦ オーガリフト無段

軽い力でオーガを無段階に上下可能。
オーガの高さをレバー1本で、雪の深さに合わせて無段階に調整可能。ガスダンパーのアシストで、軽い力で操作が行えます。

対象機種 JS865C,R・JS1071C,R・JS1071CT,R



操作性

① DiscCVT無段変速

前後進の切替えも、
レバー1本・ノークラッチでOK。
HSTと同様の操作感覚で、前後進無段変速で作業が行えます。

対象機種 JS865C,R・JS1071C,R・JS1071CT,R

④ サイドクラッチレバー

旋回性が大幅アップ。
初めてお使いの方でもラクに旋回、作業ができるサイドクラッチ付です。

対象機種 JS1080HTR,R

② HST無段変速

作業スピードの調節が簡単。
歩く速さや雪の状態に合わせて無段階に変速でき、前後進の切替えもレバー1本・ノークラッチでOK。効率よく、ゆとりある除雪作業が行えます。

対象機種 JS1080HTR,R



安全性

安全作業で安全機構。

① LED作業灯

明るい照度で視認性向上。
夜間や薄暗い中や降雪時でも従来機に比べて明るく、安全に作業ができます。



② デッドマンクラッチ

レバーを握れば動き、離せばストップ。
レバーハンドルを握れば動き、離せば止まる、使いやすいレバー式デッドマンクラッチを採用しています。



すばやくキレイな除雪が可能に。

② 2段シューターデフレクタ(手動)

遠くへ投雪できないときなど、
足元への投雪もできる。

すぐ近くへの投雪が可能。雪のまとまりも良く、狙ったところに投雪できます。



④ ノコ歯オーガ

固い雪もしっかり掻き込む。
雪の掻込量が多く、eシューターとの相乗効果により、いちだんと優れた除雪能力を発揮します。



⑥ オーガリフティング機構(手動・電動)

【手動】
リフトレバーの操作で、積雪の高さに合わせてオーガを上下調節できます。

対象機種 JS865C,R・JS1071C,R・JS1071CT,R

【電動】
電動レバー1本でオーガが上下し、路面の起伏にすばやく対応。安定したキレイな除雪ができます。

対象機種 JS1080HTR,R

⑧ 皿型サイドディスク

除雪中もスムーズに旋回。
オーガ左右の皿型サイドディスクにより、雪への食い込み性がアップ。除雪作業中でもスムーズな旋回が行えます。

対象機種 JS1071CT,R・JS1080HTR,R



便利な機能でかんたん操作。

③ 除雪部着脱

簡単に着脱でき、
メンテナンスも容易。
除雪部と走行部の着脱が容易なため、ベルト交換がラクに行えます。

⑤ 握り式緩急サイドクラッチ

握力の弱い方でも軽く旋回できる。
レバーの握り込み量に応じて、なめらかに大回り・小回りの調節ができます。握力の弱い方でも軽く操作ができます。

対象機種 JS1071CT,R



その他

① ユニバーサルデザイン

使い方がわかりやすくて安心。
大きく見やすい操作パネルなど、わかりやすくて、ラクラク、安心。



② 雪取棒

回転部の詰まり除去に使用。
雪がオーガやシュータ内で詰まった時などに使用します。

※雪取棒を使用するときは、必ずエンジンを停止させてください。



◎道路や少し広い場所で、すばやく確実に活躍！

中型除雪機 ミドルタイプ

JMシリーズ

除雪性能から走行性、操作性まで、様々な面で満足度の高い充実の装備。

▶ 動画の視聴は
こちらから





JM-1092DW,XELR

空冷ディーゼルエンジン搭載で、パワフルに除雪！



JM-1390X,VEL

コンパクトボディで、家のまわりや駐車場もすっきり除雪。

JMシリーズ特長早見表

型 式			JM-1092DW,XELR	JM-1390X,VEL
スペック		空冷4サイクル傾斜形ガソリン(OHV) (PS)	－	11.8
		空冷4サイクル立形ディーゼル (PS)	9.3	－
		最大除雪高さ (mm)	600	570
		除雪幅 (mm)	920	915
特 長	機能性	❶ オーガバックアップ	●	－
		❷ 舟形クローラ	●	－
		❸ シャーボルトガード	－	●
		❹ ギザギザスクレーパ	－	●
		❺ ジェットシューター	－	●
		❻ 2段シューターデフレクタ	● (電動)	● (手動)
		❼ 電動シューターデフレクタ	●	－
		❽ 電動シューター旋回	●	●
		❾ オーガローリング機構(電動油圧)	●	－
		❿ オーガリフティング機構(電動油圧)	●	●
		⓫ ノコ歯オーガ	●	●
	操作性	❶ HST無段変速	●	●
		❷ サイドクラッチレバー	●	●
		❸ ループ式デッドマンクラッチ(ループハンドル)	●	－
		❹ ボンネットワンタッチ開閉	●	－
	安全性	❶ デッドマンクラッチ	●	●
		❷ シューター部非常停止機構	●	－
		❸ ウインドウ付オーガハウジング	●	－
		❹ 後進時非常停止レバー(上部)	●	●
		❺ 後進時非常停止レバー(下部)	●	－
		❻ 始動安全装置	●	－
	その他	❶ ユニバーサルデザイン	●	－
		❷ 除雪機カバー	●	(オプション)

※仕様は改良などにより、予告なく変更することがあります。

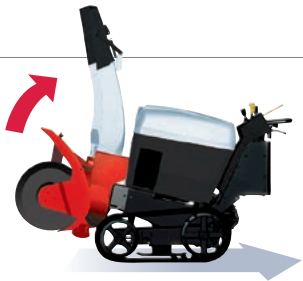
機能性

① オーガバックアップ

「後進」に入ると
オーガが自動上昇。

走行レバーを「後進」にすると、自動的にオーガが上昇。前進・後進を繰り返すことが多い除雪作業において、スムーズな作業をサポートします。

対象機種 **JM-1092DW**



② 舟形クローラ

安定良く、スムーズ走行。

深雪にも埋もれにくい舟形クローラを採用。後進時の高い走破性に加え、幅広いクローラ幅で安定性にも優れています。

対象機種 **JM-1092DW**



③ シャーボルトガード

石や木片を噛んでも、すかさず衝撃を緩和。

オーガ部分に、衝撃緩和機構シャーボルトガードを採用。異物の噛み込みによる取付ボルト（シャーボルト）の破損や、それに伴う面倒な部品交換がほぼ不要になりました。修理で除雪作業を中断することなく、時間も費用も節約できます。

対象機種 **JM-1390X**

④ ギザギザスクレーパ

固い雪でもしっかり粉砕。

独自のギザギザ刃のスクレーパが、路面の氷をしっかりと砕きながら除雪します。

対象機種 **JM-1390X**

⑤ ジェットシューター

あらゆる雪質も優れた投雪能力を発揮。

雪がつきにくい「超高分子量ポリエチレン成形板」をシューター内部に装着し、あらゆる雪質に対応。しかもシューター内部の雪詰まりがほとんどなく、優れた投雪能力を実現します。

対象機種 **JM-1390X**

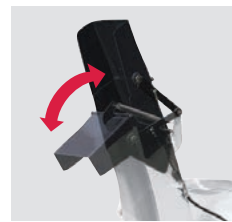
⑥ 2段シューターデフレクタ（手動・電動）

遠くへ投雪できないときなど、
足元への投雪もできる。

すぐ近くへの投雪が可能。雪のまとまりも良く、狙ったところに投雪できます。

対象機種
【手動】 **JM-1390X**

対象機種
【電動】 **JM-1092DW**



写真は、JM-1092DW.XELRです。

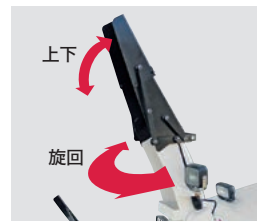
⑦ 電動シューターデフレクタ ⑧ 電動シューター旋回

投雪距離と投雪方向を簡単調節。

シューターデフレクタの上下とシューターの旋回が電動で調節可能。ワンレバー操作で、作業条件に合わせて能率良く除雪できます。

対象機種 **JM-1092DW**

対象機種 **JM-1092DW・JM-1390X**



写真は、JM-1092DW.XELRです。

⑨ オーガローリング機構（電動油圧）

左右の傾斜にもピッタリと対応。

凸凹地などでの左右の傾きに対して電動ローリング調節でオーガを接地させることができ、キレイな除雪が行えます。

対象機種 **JM-1092DW**

⑩ オーガリフティング機構（電動油圧）

電動レバー1本で
オーガが上下。

路面の起伏にすばやく対応。安定したキレイな除雪ができます。



写真は旧型式です。

⑪ ノコ歯オーガ

固い雪も
しっかり掻き込む。

雪の掻き込み量が
多く、優れた除雪能力を発揮します。



操作性

便利な機能でかんたん操作。

① HST無段変速

作業スピードの調節が簡単。

歩く速さや雪の状態に合わせて無段階に変速でき、前後進の切替えもレバー1本・ノークラッチでOK。効率良く、ゆとりある除雪作業が行えます。

除雪機安全協議会
「歩行型除雪機安全規格」対応



② サイドクラッチレバー

旋回性が大幅アップ。

初めてお使いの方でもラクに旋回、作業ができるサイドクラッチレバー付です。

③ ループ式デッドマンクラッチ（ループハンドル）

握りやすくて、使いやすい。

機体の後ろ・左・右から握ることができ、どちらの手でも操作可能な使いやすいハンドルです。デッドマンクラッチ付です。

対象機種 **JM-1092DW**



④ ボンネットワンタッチ開閉

メンテナンスが簡単。

ボンネットをワンタッチで開閉可能。ミッションやエンジン類のメンテナンス時に便利です。

対象機種 **JM-1092DW**

① デッドマンクラッチ

レバーを握れば動き、離せばストップ。

レバーハンドルを握れば動き、離せば止まる、使いやすいレバー式デッドマンクラッチを採用しています。



③ ウィンドウ付オーガハウジング

作業しながらオーガの回転が見える。

オーガへの雪の付着やシャーボルトの破断などの状況が、オペレータから確認できるオーガウィンドウを追加。作業部に近づかず確認できるため、安全性も向上しました。

対象機種 **JM-1092DW**



② シューター部非常停止機構

ガードを外すと、エンジンがストップ。
シューター部の雪詰まりを取り除くときに、ガードを外すとエンジンが停止します。

対象機種 **JM-1092DW**

④ 後進時非常停止レバー（上部） ⑤ 後進時非常停止レバー（下部）

緊急時に、安全に走行をストップ。

オペレータが挟まれそうになった場合など、身体がレバーを押すとHSTレバーがニュートラルに戻り、後進が止まります。

除雪機安全協議会
「歩行型除雪機安全規格」対応

⑥ 始動安全装置

安全にエンジンを始動できる。

走行クラッチレバーが切れていないと、セルが作動しないので安全にエンジンを始動できます。

対象機種 **JM-1092DW**

除雪機安全協議会
「歩行型除雪機安全規格」対応

その他

① ユニバーサルデザイン

使い方がわかりやすくて安心。
大きく見やすい操作パネルなど、わかりやすくて、ラクラク、安心。

対象機種 **JM-1092DW**



◎ 広くて大きな駐車場などでも、ゆとりある除雪作業を実現します。

大型除雪機

ラージタイプ・プロ用高能率タイプ

JLシリーズ

本格的な性能と余裕のハイパワーを発揮する、ビッグサイズのプロ仕様。

▶ 動画の視聴は
こちらから



■ JLシリーズ特長早見表

型 式			ラージ タイプ				プロ用高能率タイプ			
			JL-1510,X	JL-1811,X	JL-2211,X	JL-2211,XV	JL-2412A,X	JL-3512A,X	JL-4512A,X	
スペック			立形空冷ディーゼル (PS)	15	18	22	22	23.8	34.6	44.1
			最大除雪高さ (mm)	675	715	715	760	760	760	760
			除雪幅 (mm)	1010	1100	1100	1120	1220	1225	1225
特 長	機能性	① オーガバックアップ	－	－	－	－	－	●	●	
		② 舟形クローラ	●	●	●	●	●	●	●	
		③ 2段シューターデフレクタ(電動)	●	●	●	●	●	●	●	
		④ 電動シューターデフレクタ	●	●	●	●	●	●	●	
		⑤ 電動シューター旋回	●	●	●	●	●	●	●	
		⑥ オーガローリング機構(油圧)	●	●	●	●	●	●※1	●※1	
		⑦ オーガリフティング機構(油圧)	●	●	●	●	●	●	●	
		⑧ ノコ歯オーガ	●	●	●	●	●	●	●	
		⑨ フレアディスクオーガ	－	●	●	●	●	●	●	
		⑩ 角度可変式シューター	－	－	●	－	●	●	●	
		⑪ イコライザ転輪	－	－	－	－	●	●	●	
		⑫ 2段オーガ	－	－	－	●	●	●	●	
		⑬ DPF搭載クリーンエンジン	－	－	－	－	－	●	●	
		⑭ オーガ自動水平装置	－	－	－	－	－	●	●	
		⑮ シューター自動旋回スイッチ	－	－	－	－	－	－	●	
	操作性	① HST無段変速	●	●	●	●	●	●	●	
		② サイドクラッチレバー	●	● (湿式)	● (湿式)	● (湿式)	● (湿式)	● (湿式)	● (湿式)	
		③ ループ式デッドマンクラッチ(ループハンドル)	●	●	●	●	●	●	●	
		④ ボンネットワンタッチ開閉	－	●	●	●	●	●	●	
		⑤ 除雪スイッチ	－	●	●	●	●	●	●	
		⑥ タンクスタンド	－	●	●	●	●	●	●	
	安全性	① デッドマンクラッチ・HSTデッドマンクラッチ	● (デッドマンクラッチのみ)	● (Wデッドマンクラッチ)	● (Wデッドマンクラッチ)	● (Wデッドマンクラッチ)	● (Wデッドマンクラッチ)	● (Wデッドマンクラッチ)	● (Wデッドマンクラッチ)	
		② シューター一部非常停止機構	●	●	●	●	●	●	●	
		③ 後進時非常停止レバー(上部)	●	●	●	●	●	●	●	
		④ 後進時非常停止レバー(下部)	●	●	●	●	●	●	●	
		⑤ ワンタッチシューター	●	●	●	●	●	●	●	
		⑥ 始動安全装置	●	●	●	●	●	●	●	
		⑦ 急発進規制機能	－	－	●	●	●	●	●	
		⑧ 後方ライト	－	●	●	●	●	●	●	
		⑨ ウインドウ付オーガハウジング	●	－	－	－	－	－	－	
		⑩ エンジン非常停止スイッチ	－	－	－	－	－	●	●	
		⑪ eランプ	－	－	－	－	－	●	●	
		⑫ 自己診断機能	－	－	－	－	－	●	●	
		⑬ パワーオン・ニュートラル	－	－	－	－	－	－	●	
	その他	① 除雪機カバー	●	●	●	●	●	●	●	

※仕様は改良などにより、予告なく変更することがあります。

※1：自動水平装置付

JLシリーズラインナップ ※写真はすべて旧型式です。



JL-1510,X

機能充実。長時間作業で大きく差が付く！



JL-1811,X

最初は広く、積もってきたらより高く、自在に投雪できる！



JL-2211,X

Wデッドマンクラッチで操作性が向上！



JL-2211,XV

深雪作業にピッタリの2段オーガタイプ！



JL-2412A,X

2段オーガの本格除雪機！



JL-3512A,X

冬場のつらい作業を軽減するための、自動機能が充実！



JL-4512A,X

安心機構と操作のしやすさで、除雪作業をサポートします！

機能性

① オーガバックアップ

前後進の繰り返しラク。

走行レバーを「後進」に入れると、オーガが自動上昇。前後進の繰り返し、手間なく行えます。

対象機種 JL-3512A,X
JL-4512A,X



② 舟形クローラ

安定良く、スムーズ走行。

深雪にも埋もれにくい舟形クローラを採用。後進時の高い走破性に加え、幅広いクローラ幅で安全性にも優れています。



③ 2段シューターデフレクタ（電動）

遠くへ投雪できないときなど、足元への投雪もできる。

すぐ近くへの投雪が可能。雪のまともにも良く、狙ったところに投雪できます。



④ 電動シューターデフレクタ ⑤ 電動シューター旋回

投雪距離と投雪方向を簡単調節。

シューターデフレクタの上下とシューターの旋回が、電動で調節可能。ワンレバー操作で、作業条件に合わせて能率良く除雪できます。



⑥ オーガローリング機構（油圧）

左右の傾斜にもピタリと対応。

凹凸地などでの左右の傾きに対して電動ローリング調節で、除雪面にオーガをピタッと接地させることができるため、いちだんとキレイに除雪できます。

⑦ オーガリフティング機構（油圧）

オーガの上下でキレイに除雪。

スイッチひとつ、レバー1本でオーガの上下が可能。路面の起伏にすばやく対応し、安定したキレイな除雪が行えます。



⑧ ノコ歯オーガ

固い雪もしっかり掻き込む。

雪の掻き込み量が多く、優れた除雪能力を発揮します。



⑩ 角度可変式シューター

シューターの投雪角度を2段階に調節できる。

投雪した雪が積もってきたら、より高く飛ばせるようにシューターの角度を2段階に調節できます。

対象機種 JL-2211,X・JL-2412A,X・JL-3512A,X・JL-4512A,X

⑫ 2段オーガ

深雪作業にピッタリ。

2段オーガなので、深雪でもしっかり除雪が行えます。

対象機種 JL-2211,XV・JL-2412A,X・JL-3512A,X・JL-4512A,X

⑭ オーガ自動水平装置

オーガを水平に制御する。

センサーの働きで、オーガが水平になるよう自動制御します。

対象機種 JL-3512A,X・JL-4512A,X

⑨ フレアディスクオーガ

前方・左右の雪壁に鋭く切込む。

前方・左右の雪壁におわん型サイドディスクが鋭く切込んで、ムラの無い、キレイな除雪を実現します。

対象機種 JL-1811,X・JL-2211,X(V)・JL-2412A,X・JL-3512A,X・JL-4512A,X



⑪ イコライザ転輪

凸凹や段差があってもスムーズに除雪できる。

可動転輪が、路面の凹凸によるショックを和らげ、スムーズに走行できます。

対象機種 JL-2412A,X
JL-3512A,X
JL-4512A,X



⑬ DPF搭載クリーンエンジン

有害物質を大幅に削減。

DPF（ディーゼル・パティキュレート・フィルタ）を搭載し、排ガス中の有害なPM（粒子状物質）を大幅に削減しました。フィルタ内のリセット再生は、自動で行われます。

対象機種 JL-3512A,X・JL-4512A,X

⑮ シューター自動旋回スイッチ

投雪方向は、ワンボタンで変更可能。

ワンボタン操作で、投雪方向を頻繁に変える際などに便利です。

対象機種 JL-4512A,X

操作性

① HST無段変速

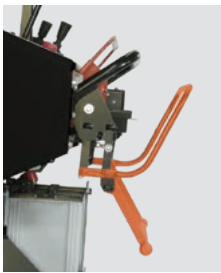
作業スピードの調節が簡単。
歩く速さや雪の状態に合わせて無段階に変速でき、前後進の切替えもレバー1本・ノークラッチでOK。効率良く、ゆとりある除雪作業が行えます。

除雪機安全協議会
「歩行型除雪機安全規格」対応



③ ループ式デッドマンクラッチ (ループハンドル)

握りやすくて、使いやすい。
機体の後ろ・左・右から握ることができ、どちらの手でも操作可能な使いやすいハンドルです。デッドマンクラッチ付です。 ※画像は開発中のものです。



⑤ 除雪スイッチ

ワンボタンで除雪作業の開始・停止ができる。
簡単操作で、除雪クラッチの入・切を繰り返す長時間作業での疲労を軽減します。

対象機種 JL-1811,X・JL-2211,X(V)・JL-2412A,X・JL-3512A,X・JL-4512A,X

安全性

① デッドマンクラッチ・HSTデッドマンクラッチ (Wデッドマンクラッチ)

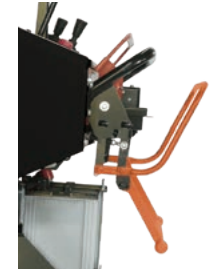


レバーを握れば動き、離せばストップ。
レバーハンドルを握れば動き、離せば止まる、使いやすいレバー式デッドマンクラッチを採用しています。HSTレバーにもデッドマンクラッチを採用しています。(Wデッドマンクラッチ)
※JL-1510,Xはデッドマンクラッチのみ



③ 後進時非常停止レバー (上部) ④ 後進時非常停止レバー (下部)

緊急時に安全に走行をストップ。
後進時にオペレータが挟まれそうになったり、緊急停止を要する場合、身体がレバーを押すとHSTレバーがニュートラルへ戻り、後進が止まる安心機構です。



⑥ 始動安全装置

安全にエンジンを始動できる。
走行クラッチレバーが切れていないと、セルが作動しないので安全にエンジンを始動できます。

除雪機安全協議会
「歩行型除雪機安全規格」対応

⑦ 急発進規制機能

安心速度で発進できる。
変速レバーが急発進位置(一定以上の速度位置)に入っていると、走行クラッチレバーを「入」位置にしても、走行クラッチレバーランプが点滅し、変速レバーを「中立」位置付近に戻すまでは走行クラッチが「入」になりません。

対象機種 JL-2211,X(V)・JL-2412A,X・JL-3512A,X・JL-4512A,X

便利な機能でかんたん操作。

② サイドクラッチレバー

旋回性が大幅アップ。
初めてお使いの方でもラクに旋回、作業ができるサイドクラッチレバー付です。

④ ボンネットワンタッチ開閉

メンテナンスが簡単。
ミッションやエンジン類のメンテナンスが容易です。

対象機種 JL-1811,X・JL-2211,X(V)・JL-2412A,X・JL-3512A,X・JL-4512A,X

⑥ タンクスタンド

燃料補給に便利。
燃料補給がラクにできます。

対象機種 JL-1811,X・JL-2211,X(V)・JL-2412A,X・JL-3512A,X・JL-4512A,X

安全性

安全作業で安全機構。

⑧ 後方ライト

足元を明るく照らす。
機械後方に作業用ライトを装備。

対象機種 JL-1811,X・JL-2211,X(V)・JL-2412A,X・JL-3512A,X・JL-4512A,X

⑩ エンジン非常停止スイッチ

緊急時にエンジンをストップ。
大きくて押しやすく、緊急時すぐにエンジンを止めることができます。

対象機種 JL-3512A,X・JL-4512A,X

⑫ 自己診断機能

自動診断で故障をお知らせ。
万一の際、ランプの点灯パターンにより故障の発生と内容をお知らせします。

対象機種 JL-3512A,X・JL-4512A,X

⑨ ウィンドウ付オーガハウジング

作業しながらオーガの回転が見える。
オーガへの雪の付着やシャーボルトの破断などの状況が、オペレータから確認できるオーガウィンドウを追加。作業部に近づかずに確認できるため、安全性も向上しました。

対象機種 JL-1510,X



⑪ eランプ

適正な燃費消費をランプでお知らせ。
適正な燃料消費のとき、点灯します。過負荷時およびアイドリング中など、燃費消費が適正でないときには、消灯します。

対象機種 JL-3512A,X・JL-4512A,X

⑬ パワーオン・ニュートラル

除雪機の急発進を防ぐ。
キースイッチを「ON」にするだけで、HSTレバーが自動的に「中立」位置に戻り、エンジンがスタート。除雪機の急発進を防ぐことができます。

対象機種 JL-4512A,X



除雪機安全規格
SSS B104-2021

除雪機安全協議会では「歩行型除雪機の安全規格」を策定し、普及に努めています。

一般社団法人
日本農業機械工業会

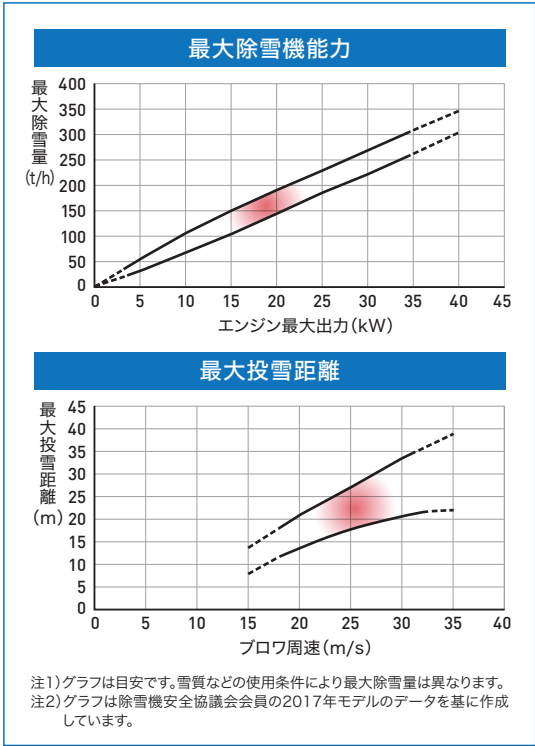
▶「除雪機安全啓蒙ビデオ」はこちら



除雪機を安全にお使いいただくために。

▶「農作業安全のススメ」除雪機のページはこちら





ヤンマー まごころ保険

この保険はヤンマー(株)が保険契約者となり、保険料を負担しております。

除雪機の使用

誤って他人にケガをさせたら…
他人の物をこわしてしまったら…

そんなとき まごころ保険 がお役に立ちます

お支払いの対象となる事故例

- 除雪作業中、操作を誤って他人にぶつけてケガをさせた。
- 除雪作業中、操作を誤って他人の物をこわしてしまった。
- 除雪作業中、雪を飛ばして通行人にケガをさせた。
- 除雪作業中、雪を飛ばして通行中の車の窓ガラスを割ってしまった。等

保険期間

- ご購入後1年間。2年目からは、有料となります。

対象となる除雪機・融雪機

- 今シーズン購入されたヤンマー除雪機(新品機)

支払限度額・免責金額

身体障害 (支払限度額)	財物損壊 (支払限度額)
1事故 1名 1億円 (免責金額 1万円)	1事故 2,000万円 (免責金額 1万円)