



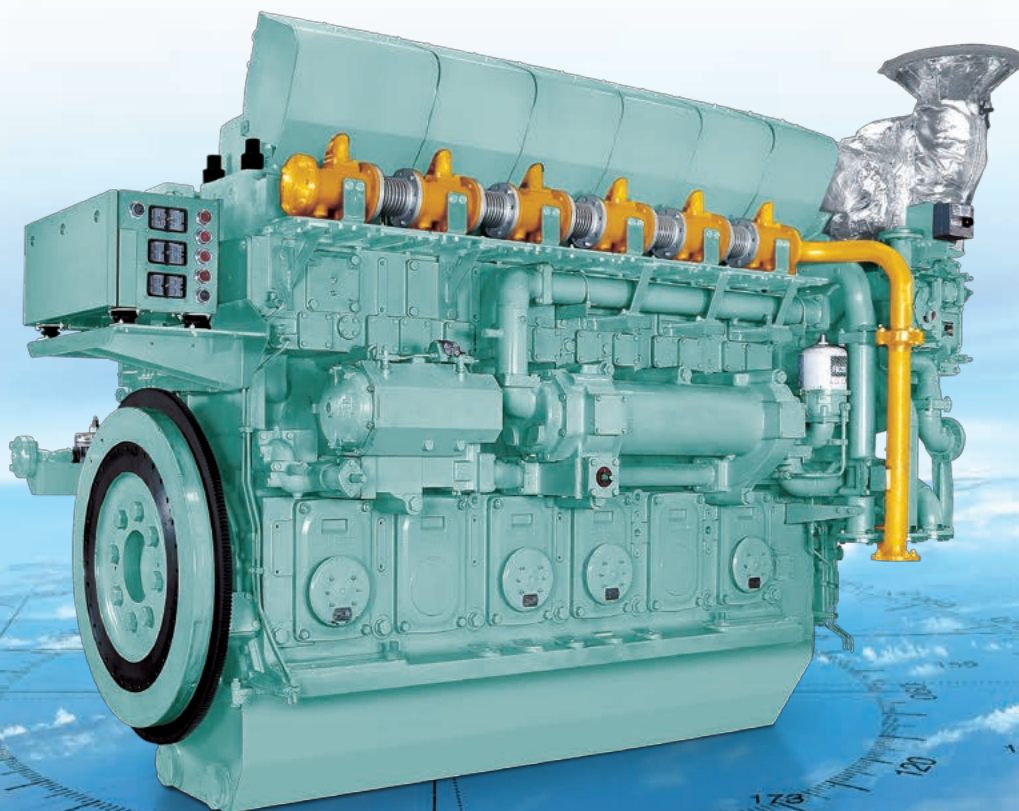
YANMAR

船用デュアルフューエルエンジン

MARINE DUAL FUEL ENGINE

主機用：出力 [1533~4240kW]

補機用：出力 [1470~4080kW]

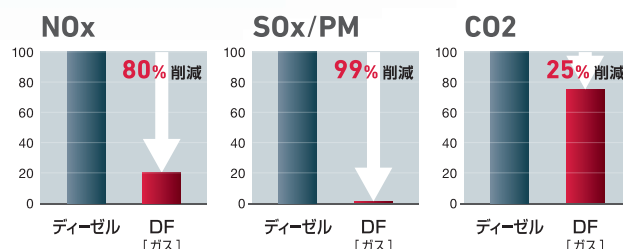


**世界初
1機1軸に対応**

**世界中の
天然ガスに対応**

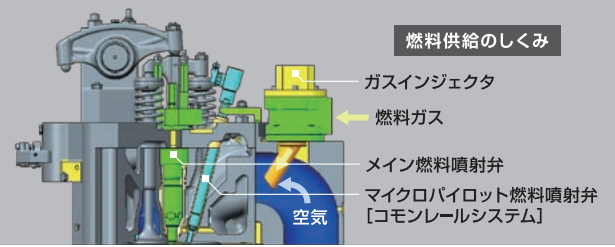
ディーゼルとガスの両燃料を併用、環境規制への対応を実現。

環境負荷低減や燃料価格の変動などに対する手段として、船舶用でも天然ガスの利用が注目を集めています。ヤンマーでは、お客様の生涯価値（L.C.V.=Life Cycle Value）向上を追求した信頼のエンジンをベースに、ディーゼル燃料とガス燃料の両方を使用でき、IMOのNOx3次規制及びSOx全海域規制に対応できるデュアルフューエルエンジンを開発しました。



© ディーゼルを100とする

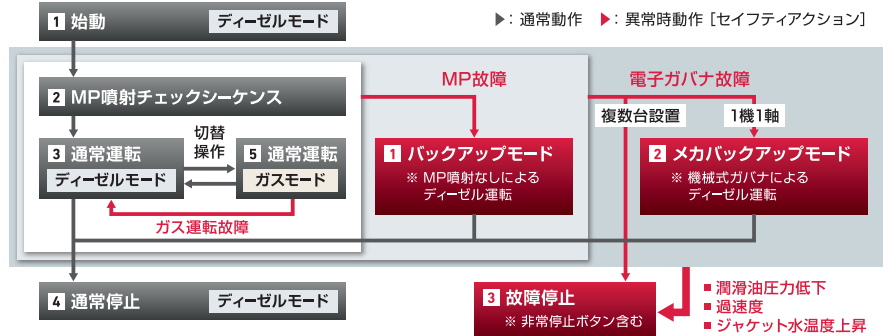
ヤンマー独自のシステムにより、優れたエンジンパフォーマンスを発揮。



1 1機1軸でも使える安全システム

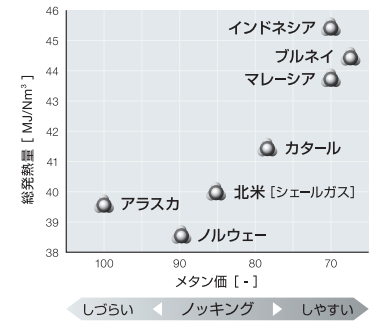
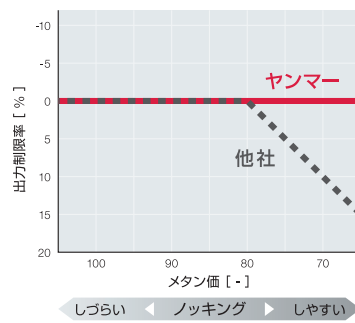
ヤンマー独自の制御システムを開発。デバイスの多重化により、最も安全性確保が必要な1機1軸でも安心して航行できる安全性・冗長性を実現しました。

※ 現在、船級承認取得中



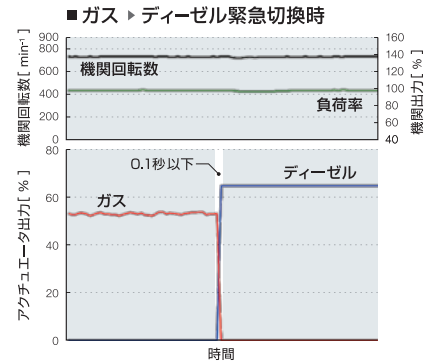
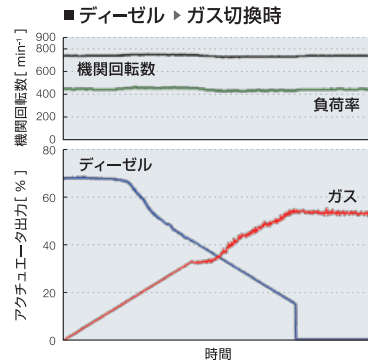
2 世界中の天然ガスで運航可能

異常燃焼(ノッキング)が心配される低メタン価の天然ガス燃料でも、シリンダ内圧力をリアルタイムで解析、高速制御しノッキングを回避。燃焼安定性に優れ、世界中の天然ガスに対応して出力制限なしで運航できます。



3 100%出力でも燃料の切り換えが可能

航行中は、出力などの制限なくディーゼルモードからガスモードへ切り換えができ、自由に燃料の選択が可能。また、緊急時にはガスモードからディーゼルモードへ安全かつ瞬時に移行します。



主要諸元

エンジン名称	主機関				補機関			
	6EY26DF	8EY26DF	6EY35DF	8EY35DF	6EY26LDF	8EY26LDF	6EY35LDF	8EY35LDF
着火方式	マイクロパイロット燃料圧縮着火							
シリンダ数	6	8	6	8	6	8	6	8
シリンダ径×行程	260×385				350×440			
排気量	122.6	163.5	254.0	338.7	122.6	163.5	254.0	338.7
回転数	750				720 / 750			
出力 [軸端]	1533	2044	3180	4240	1470	1960	3060	4080
平均有効圧力	2.00				2.00 / 1.92			
燃料	天然ガス / A重油 / [C重油]				天然ガス / A重油 / [C重油]			

◎ 仕様は予告なしに変更することがあります。

ヤンマーパワーテクノロジー株式会社

特機事業部 船用営業部

〒660-8585 兵庫県尼崎市長州東通1-1-1

TEL : 06-6489-8069 FAX : 06-6489-1082

- ・本カタログの仕様は改良などにより予告なく変更することがあります。
- ・商品の色は印刷物ですので実際の色と若干異なることがあります。
- ・商品写真にはオプションを含む場合があります。販売店にご確認ください。

VEGETABLE INK この印刷物は植物油インキを使用しています。

⚠ 安全に関するご注意

- ・ご使用の際は、取り扱い説明書をよくお読みのうえ、正しくお使いください。
- ・無理な運転は商品の寿命を縮め、故障・事故の原因となることがあります。
- ・故障・事故を未然に防止するため、定期点検は必ずおこなってください。

商品についてのご意見、ご質問は下記へ