



**YANMAR**

後方超小旋回ミニショベル

# Vi017

標準バケット容量 0.05m<sup>3</sup>





※ 実際の販売モデルとは形状が異なる場合があります。

※ 掲載写真はカタログ用にポーズをつけて撮影したものです。運転席から離れる場合はバケットを必ず接地してください。

# 作業効率が大きくアップ。 小回りのきくミニショベル。

もっと簡単に、思いのままに、安心して効率よく作業が行えるように。  
快適性・信頼性・安全性のすべてを徹底追求した充実機能のVi017は、  
より多様な現場や作業で活躍する、進化した完全後方超小旋回機※です。

※ 脚幅拡張時（車幅1280mm時）



# Detail of Vi017

## Vi017の特徴

TOPS/ヘッドガード 基準対応  
2柱キャノピー標準装備

▶8P

油圧シリンダーの傷つきや  
破損を防止する  
板バネ式シリンダーガード

▶7P

3ポンプ油圧システム&  
リストコントロールレバー

▶6P

不意な誤操作による  
危険を防止する  
安全レバー機構装備

▶9P

メンテナンスしやすい  
セルモーター&  
ジェネレーター

▶9P

容易にメンテナンスできる  
燃料タンク&ラジエーター

▶9P

ラクな姿勢で給油ができる  
燃料給油口

▶9P





国土交通省  
第3次基準値排出ガス  
対策型建設機械



国土交通省  
超低騒音型  
建設機械

油圧機器&リターン  
フィルターのメンテナンス

▶8P

作業ライトの破損を防ぐ  
ブームライト内装構造

▶7P

ヤンマー独自の  
スライド式可変脚

▶7P



※ 掲載写真はカタログ用にポーズをつけて撮影したものです。運転席から離れる場合はバケットを必ず接地してください。  
※ 実際の販売モデルとは形状が異なる場合があります。

# 現場に求められる 多彩な能力を この一台に凝縮。

狭い現場でも驚きの作業性能を発揮する  
コンパクト&パワフルなViO17。  
使いやすく、頼もしく、そして安全に。  
あらゆる現場のニーズに応えながら、  
きびきびと働くミニショベルです。



## ラクラク操作でスムーズに作業。

### ● 3ポンプ油圧システム & リストコントロールレバー

旋回しながらブームとアームを同時操作してもスムーズに作動する、3ポンプシステム搭載。また、握りやすく使いやすいリストコントロールレバーにより、ストレスフリーな快適オペレーションを実現します。



## 作業効率を大きくアップ。

### ● クラストップレベルの作業性能

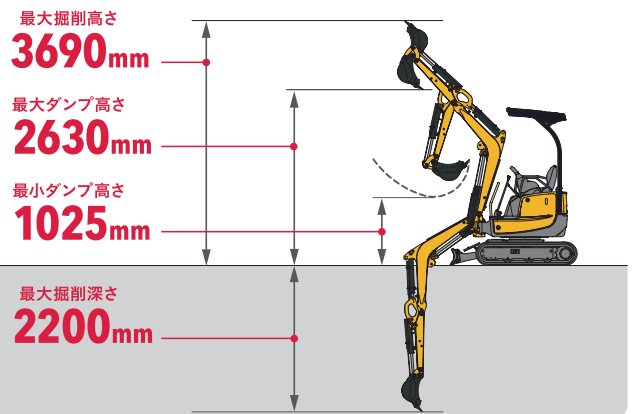
エンジンと油圧システムのベストマッチングにより、クラスを感じさせないパワフルな性能を発揮。より高能率な作業が行えます。

## 掘削深さやダンプ高さの理想を追求。

### ● バランスのとれた作業範囲



さらに深く、より手前も掘れるような作業範囲を実現。最小ダンプ高さもトラックに積み込みやすい高さを確保しているので、掘削→旋回→排土の連続作業もスムーズに行えます。





## 狭めて狭所進入。拡げて安定作業。

### ● ヤンマー独創のスライド式可変脚

狭所への進入性と安定した作業性を両立。脚幅拡張時でもガタが起これにくい頑強構造です。しかも縮小時にはパイプ内の泥を強制排出し、泥詰まりを防止。現場の広さを選ばずに、高能率に作業ができます。



## 左右どちらからでも乗降可能。

### ● ウォークスルー

オペレータースペースはらくらく乗降できるウォークスルーを採用。壁際ぎりぎりの作業時も、反対側から乗降がスムーズに行えます。



### ● 簡単に折りたたむための可変式ブレード

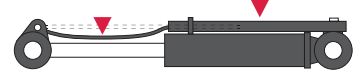


## 各部の傷つきや破損を防止。

### ● 板バネ式シリンダーガード&アンダーサイドプロテクター

シリンダーロッド部分は、板バネ構造で保護。障害物が接触してもバネの力で吸収するのでロッド部分の傷つきを軽減します。また、変形もしにくい構造の為、安心して使用することができます。シリンダーチューブ部も鋼板で保護しております。また、シリンダーの伸縮にかかわらず、常にガードされています。

フレームの角部分は高強度鋳鉄のアンダーサイドプロテクター構造を採用しています。



アンダーサイドプロテクター構造

材質に高張力鋼板を使用し、高い耐久性を実現。

### ● ブレード カッティングエッジ



## 作業ライトの破損防止。

### ● ブームライト 内装構造



## クリーン&サイレント。

### ● 環境エンジン搭載

クリーンな排気とパワフルな出力を両立したヤンマーTNVエンジンは、国土交通省3次規制に対応した排出ガス対策型。しかも超低騒音で人と環境に配慮したエンジンです。

エンジン形式  
**3TNV70-XBV**  
エンジン出力  
**10.1kW**



国土交通省  
第3次基準値排出ガス  
対策型建設機械



国土交通省  
超低騒音型  
建設機械 ※ エンジン写真はイメージです。

※ 写真はオプションを装着しています。 ※ 実際の販売モデルとは形状が異なる場合があります。  
※ 掲載写真はカタログ用にポーズをつけて撮影したものです。運転席から離れる場合はバケットを必ず接地してください。



# 安心して使え、点検・整備も簡単に。

従来から対応のヘッドガードに加え、新たにTOPS規格に対応。

## ● TOPS/ヘッドガード 基準対応 2柱キャノピー標準装備

TOPS：横転時乗員保護構造  
ヘッドガード：労働安全衛生法  
ヘッドガード対応



## ● 日常点検

後部ボンネットを開けるとエンジンオイルの点検・補給、エアクリーナーの清掃、冷却水サブタンクへの給水が素早く行えます。



各部へのアクセスが素早く簡単。

## ● メンテナンス性の大幅向上

上下開閉式の大開口ボンネットにより、日常点検がラクラク。また、左右サイドカバーをそれぞれ一体化し、脱着工数を削減しました。

走行時に作業機を操作しても、蛇行せず安定して直進できる。

## ● 走行直進回路搭載

## ● 油圧機器&リターンフィルターのメンテナンス

左サイドカバーを外せば、油圧機器・リターンフィルターのメンテナンスが簡単に行えます。また、リターンフィルターはカートリッジ式を採用。手を汚さず簡単に交換できます。



リターンフィルター



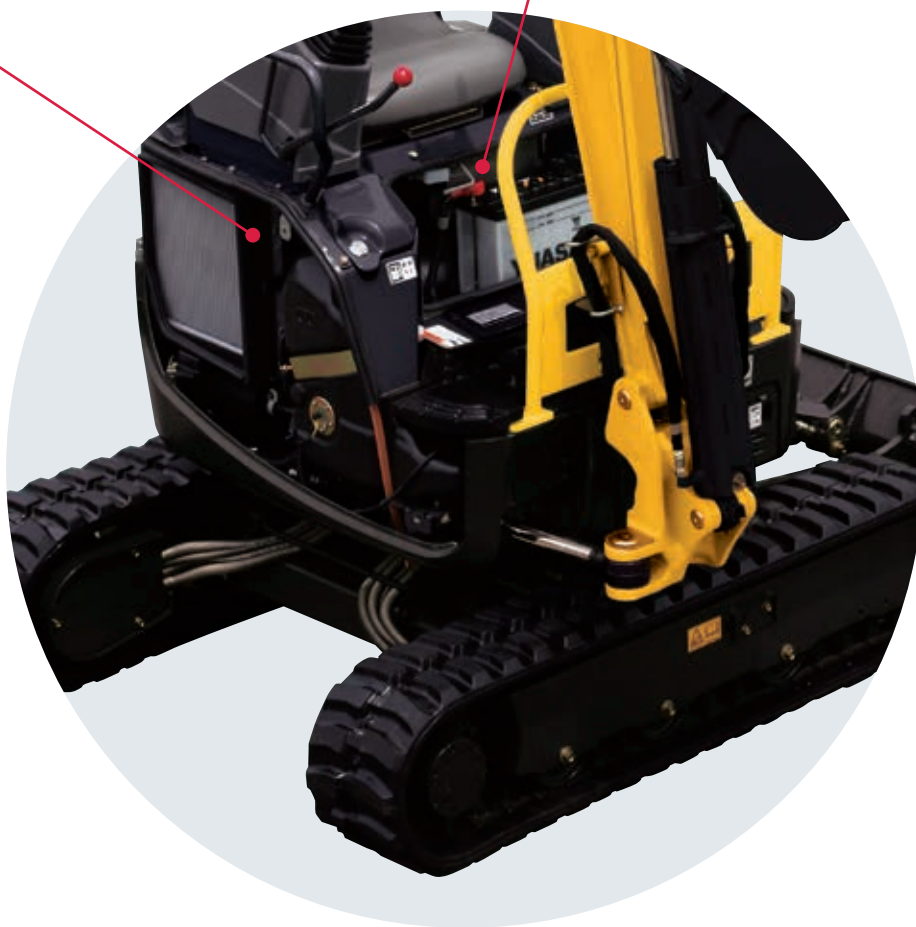
### ● 燃料タンク&ラジエーターのメンテナンス

右サイドカバーを外せば、燃料タンク・ラジエーターのメンテナンスが簡単に行えます。



### ● セルモーター&ジェネレーターメンテナンス

運転席下カバーを開けると、バッテリー・セルモーター・ジェネレーターのメンテナンスが簡単に行えます。



不意な誤操作による危険を防止。安全レバー機構装備。

### ● ニュートラルレバーロック機構

安全レバーをロックすることにより、作業機・旋回・走行の全動作をロック。

### ● エンジンニュートラルスタート機構

レバーがロック状態でなければエンジンが始動しないので、誤操作による急な作動を防ぎます。



ラクな姿勢で給油ができる。

### ● 燃料給油性の向上

給油口を右操作レバー前に配置。運転席フロアにポリタンクを置いて、給油作業が快適に行えます。



※ 実際の販売モデルとは形状が異なる場合があります。 ※ 掲載写真はカタログ用にポーズをつけて撮影したものです。運転席から離れる場合はバケットを必ず接地してください。

## 選べるオプションで、さらに便利&快適に。

- より安全に作業ができる4柱キャノピー仕様



ROPS※1/FOPS※2  
規格準拠  
4柱キャノピー  
仕様

- 大切な機械を盗難から守る電子キー

キーに埋め込まれた情報を機械側で認証し、エンジンを始動させる機構。始動は登録されたキーのみで行え、同じ形状でも登録されていなければ始動させることはできません。

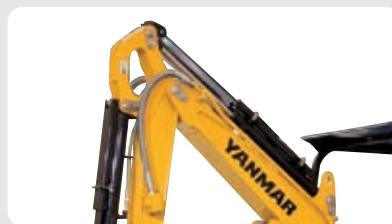


※ 画像はイメージです。

- 4WAYマルチ



- P.T.O.仕様 (VAE※3配管)



- 鉄クローラー
- 2WAYマルチ
- 多種類キー

※1 ROPS (Roll-Over Protective Structures) : 転倒時にシートベルトを装着したオペレータを保護する構造 ※2 FOPS (Falling Object Protective Structures) : 落下物保護構造  
※3 [P.T.O.仕様] VAE : アームエンドの複動配管

この街をつくる、あなたは隠れたヒーローだ。

わたしたちが立つ、この街のインフラや基礎をつくり、  
未来の都市へとつなげるあなたは、この街の隠れたヒーローだ。

わたしたちヤンマーの使命は、  
そんなあなたを最高にカッコよくする機械やサービスを生み出すこと。  
どんな場所でも操作しやすく、あなたの思い通りに動く機械。  
そして、快適で、タフな機械。  
あなたが最高にパフォーマンスする、  
そんな機械の開発に、熱い気持ちで挑み続けています。

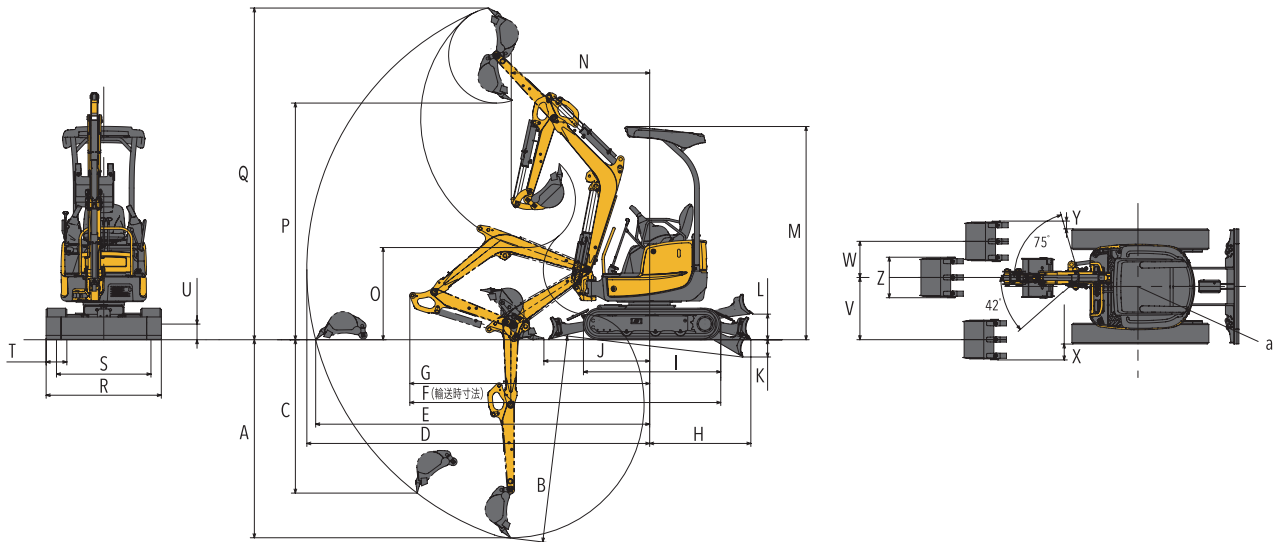
例えば、後方超小旋回機。  
狭い現場でより安全・安心に、  
あなたが生き生きとパフォーマンスするために  
ヤンマーが初めて生み出したもので、  
いまや業界標準にまでなっています。

しかもヤンマーは、ディーゼルエンジンの小型化に世界で初めて成功し、  
4kWから4,800kWまで大小さまざまなエンジンを生産しています。  
高性能なエンジンと油圧システムを融合した、  
高効率・低燃費で、高い操作性を誇る建機を提供しています。

あなたたちヒーローの、原動力でありつづける。

**BEST PERFORMANCE BY YOUR SIDE**

● 外形寸法図 (単位: mm)



	A	B	C	D	E	F	G	H	I	J	K	L	M	N(スイング時)	O	P	Q	R	S	T	U	V	W	X	Y	Z	a
標準仕様	2200	2310	1850	3810	3710	3460	2665	1120	1525	1285	205	260	2370	1520(1290)	1025	2630	3690	1280(950)	1050	230	175	690	400	180(345)	85(250)	450	640

● 主要諸元

商品名称	ViO17	
質量	機械質量 (kg)	1640【1700】
	機体質量 (kg)	1300【1360】
エンジン	形式	3TNV70-XBV
	名称	立形水冷3気筒ディーゼル
	出力/回転数 (kW/min <sup>1</sup> [PS/rpm])	10.1/2200【13.7/2200】
バケット	容量 (m <sup>3</sup> )	0.05
	標準バケット幅<サイドカッター含む> (mm)	450
作業範囲	最大掘削深さ(ブレード使用時) (mm)	2200(2310)
	最大垂直掘削深さ (mm)	1850
	最大掘削高さ (mm)	3690
	最大ダンプ高さ (mm)	2630
	床面最大掘削半径 (mm)	3710
	フロント最小旋回半径(スイング時) (mm)	1520(1290)
	ブームスイング角度<右・左> (度)	75・42
性能	最大掘削力<バケット> (kN[kgf])	15.2【1550】
	走行速度 (km/h)	高4.3 低2.1【高3.8 低1.9】
	旋回速度 (min <sup>1</sup> [rpm])	9.5
	接地圧<ゴムシュー> (kPa[kgf/cm <sup>2</sup> ])	28.1【0.29】
	接地圧<鉄シュー> (kPa[kgf/cm <sup>2</sup> ])	29.1【0.30】
油圧装置	油圧ポンプ流量 (L/min)	17.6×2(可変)・13.2×1(ギヤ) 7.9×1(ギヤ)
	セット圧力<メインリリーフ> (MPa[kgf/cm <sup>2</sup> ])	20.6【210】×2 16.7【170】×1 2.9【30】×1
足まわり	シュー形式	ゴムクローラー【鉄クローラー】
	シュー幅 (mm)	230
	最低地上高 (mm)	175
ブレード	幅×高さ (mm)	950/1280×235
	揚程<上・下> (mm)	260・205
燃料タンク	容量 (L)	20
輸送時寸法	全長×全幅×全高 (mm)	3460×1280(950)×2370

【 】内数値は鉄クローラーを示します。

● 主要装備一覧

●…標準 / ○…オプション

項目		ViO17
キャノピー	TOPS/ヘッドガード基準対応2柱キャノピー	●
	ROPS/FOPS基準対応4柱キャノピー	○
運転席	巻き取り式シートベルト	●
キー類	電子キー	○
	従来キー	●
	多種類キー	○
足まわり	鉄クローラー	○
その他	4WAYマルチ	○
	2WAYマルチ	○
	P.T.O.仕様 (VAE※)	○

※【P.T.O.仕様】VAE:アームエンドの複動配管

●単位は国際単位系によるSI単位表示。[ ]内は従来の単位表示を併記したものです。●仕様は改良などにより、予告なく変更することがあります。●商品の色は印刷の関係上、実物と異なる場合があります。●掲載写真はカタログ用にポーズをつけて撮影したものです。運転席から離れる場合はバケットを必ず接地してください。●機体質量3トン未満の建設機械の運転には「車両系建設機械の運転業務に係る特別教育」の受講が必要です。尚、オプション装着等で機体質量が3トンを超える場合があります。その場合は「車両系建設機械運転技能講習修了証」が必要ですので最寄の営業所へお問い合わせください。●機体質量3トン以上の建設機械の運転には「車両系建設機械運転技能講習修了証」の取得が必要です。●車両系建設機械に解体用作業機(ブレーカー、鉄骨切断機、コンクリート圧砕機、解体用つかみ機)等、アタッチメントを取り付ける場合は、労働安全衛生法及び関係法令の規制対象となります。詳しくは最寄の営業所へお問い合わせください。

ヤンマー建機株式会社

- 北日本営業部 (〒983-0025)宮城県仙台市宮城野区福田町南1-1-10 TEL(022)259-7201
- 関東営業部 (〒362-0025)埼玉県上尾市上尾下998-1 TEL(048)778-4878
- 中部営業部 (〒497-0050)愛知県海部郡蟹江町学戸2丁目33番地 TEL(0567)95-5355
- 西部営業部 (〒577-0066)大阪府東大阪市高井田本通1-7-30 TEL(06)6783-1121
- 九州営業部 (〒812-0857)福岡県福岡市博多区西月隈1丁目5-8 TEL(092)441-0928
- ヤンマー沖縄株式会社 (〒901-2223)沖縄県宜野湾市大山7-11-12 TEL(098)898-3111
- ヤンマー建機営業企画部 (〒833-0055)福岡県筑後市大字熊野1717-1 TEL(0942)70-8993

yanmar.com

⚠ 安全に関するご注意

- ご使用の際は、取扱説明書をよくお読みのうえ、正しくお使いください。
- 無理な運転は商品の寿命を縮め、故障・事故の原因となることがあります。
- 故障・事故を未然に防止するため、定期点検は必ずおこなってください。
- 保証書は、ご購入の取扱いで、必ずお受け取りください。

このカタログの仕様は、改良などにより、予告なく変更することがあります。

商品についてのご意見、ご質問は下記へ



この印刷物は植物油インキを使用しています。