



**YANMAR**

# YM Series

YM351A/YM357A

แทรกเตอร์ยี่ห้อ 51/57 แร่นำ



บริษัท ยันมาร์ เอส.พี. จำกัด  
การนิคมอุตสาหกรรมลาดกระบัง  
เลขที่ 115 ซอยฉลองกรุง 31 แขวงลำปลาทิว  
เขตลาดกระบัง กรุงเทพมหานคร 10520  
โทรศัพท์ : 0 2326 0700-7  
โทรสาร : 0 2326 0709  
[www.yanmar.com/th/](http://www.yanmar.com/th/)

**SMARTASSIST**



# GO NEXT

ก้าวไปข้างหน้า เพื่อเกษตรกรไทย

ให้ทุกงานเกษตรกรรมเป็นเรื่องง่าย ด้วยแทรกเตอร์ยี่ห้อ ยันมาร์ รุ่น YM Series  
ทรงพลัง แข็งแกร่ง ทนทาน มั่นใจทุกฤดูกาล ได้งานคุณภาพ

เทคโนโลยีขั้นสุด ที่เป็นพลังขับเคลื่อนการทำงานให้มีประสิทธิภาพไร้ขีดจำกัด

มิติใหม่สำหรับงานเกษตรกรรม เพื่ออนาคตที่ดีกว่า







# ที่สุดแห่งเทคโนโลยี มุ่งสู่เกษตรกรรมอัจฉริยะ

ด้วยเทคโนโลยีขั้นสูงจากยันมาร์  
ทำให้งานเกษตรกรรมเป็นเรื่องง่าย  
ตรวจสอบทุกความเคลื่อนไหวในพื้นที่ทำงาน  
ผ่านสมาร์ทโฟน

## ระบบ Smart Assist Remote มาตรฐานในแทรกเตอร์ยันมาร์

รู้พิกัดการทำงานผ่าน GPS แม่นยำด้วยเซ็นเซอร์คุณภาพ  
ตรวจสอบการทำงานได้ ไม่ว่าแทรกเตอร์จะทำงานอยู่ที่ใด  
ประหยัดเวลา และประหยัดค่าใช้จ่าย



ชมวิดีโอสาธิตการทำงาน

**SMARTASSIST**



ตรวจสอบพิกัดและสถานะการทำงานโดยรวม



คำนวณพื้นที่การทำงานได้อย่างแม่นยำ



กำหนดพื้นที่หรือชั่วโมงการทำงานได้ล่วงหน้า



ตรวจสอบการทำงานย้อนหลังได้



ดูชั่วโมงการทำงานได้ในแบบแผนภูมิกราฟ



แจ้งเตือนเมื่อมีเหตุผิดปกติกับแทรกเตอร์





## ทรงพลัง ประหยัดน้ำมันเป็นเยี่ยม



ชมวีดีโอสาธิตการทำงาน

ยันมาร์ ต้นแบบเครื่องยนต์คุณภาพ  
 เพาไหม้สมบูรณ์แบบ  
 เพื่อที่สุดแห่งพลังการทำงาน

### เครื่องยนต์ดีเซลไดเรคอินเจคชั่น

ยันมาร์ คือ ผู้พัฒนาเครื่องยนต์ดีเซลขนาดเล็กเครื่องแรกของโลก  
 เป็นที่ยอมรับในประสิทธิภาพการประหยัดน้ำมันเป็นเยี่ยม เพาไหม้หมดจด  
 ทรงพลังทุกการทำงาน ทั้งงานไถ งานในพื้นที่หล่ม ฉะนั้น แทรกเตอร์ยันมาร์ รุ่น YM Series  
 จึงมีความโดดเด่นด้วยประสิทธิภาพในการใช้น้ำมันเชื้อเพลิงชั้นสูง ทนทานเป็นเลิศ  
 พร้อมเครื่องยนต์ที่มีช่วงชักยาว จึงให้กำลังที่เยี่ยม มั่นใจได้ทุกสภาพทำงาน

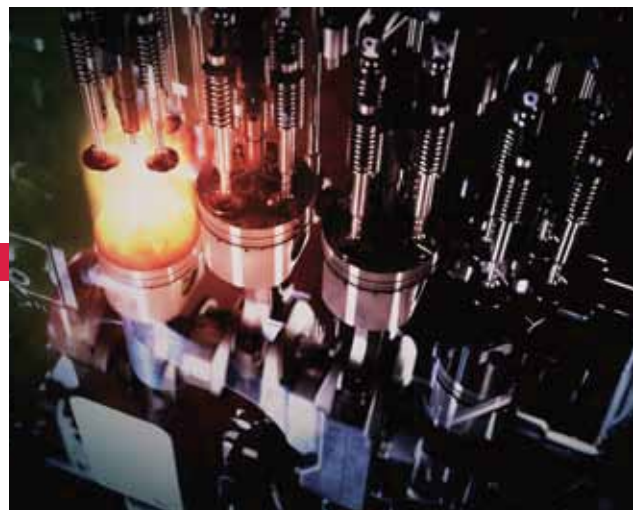
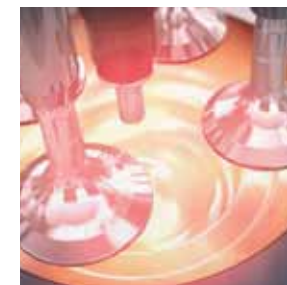


Illustration YM357A



**ปั๊มหัวฉีดน้ำมันเชื้อเพลิงแบบโมโนพลงเจอร์ (Mono-Plunger)**  
 ปั๊มจ่ายน้ำมันเชื้อเพลิงแรงดันสูง สม่ำเสมอสู่หัวฉีดในทุกกระบอกสูบ ทำให้เครื่องยนต์เพาไหม้หมดจด เติ่นเรียบ ลดการสิ้นไหว



**หัวฉีดน้ำมันเชื้อเพลิง**  
 ปลายหัวฉีดถูกออกแบบให้มีการปล่อยอนุภาคน้ำมันที่แม่นยำ ในแรงดันสูงสุด ก่อนส่งต่อการทำงานไปยังกระบอกสูบ



**ห้องเพาไหม้**  
**เอกลักษณ์เฉพาะยันมาร์**  
 ห้องเพาไหม้รูปปลั๊กชนิดพิเศษ ที่ทำให้การผสมผสานน้ำมันเชื้อเพลิงกับอากาศมีประสิทธิภาพ ส่งผลต่อการเพาไหม้ที่สมบูรณ์แบบ จึงได้กำลังเครื่องยนต์ที่แรง และมีมลภาวะที่น้อยลง  
 Illustration YM357A



**กรองอากาศ 2 ชั้น**  
 การกรองอากาศแบบ 2 ชั้น เพื่อจัดฟุ้งผง จากการดูดอากาศ ป้องกันการเสียหายของแหวนรองลูกสูบ





# ทำงานรวดเร็ว

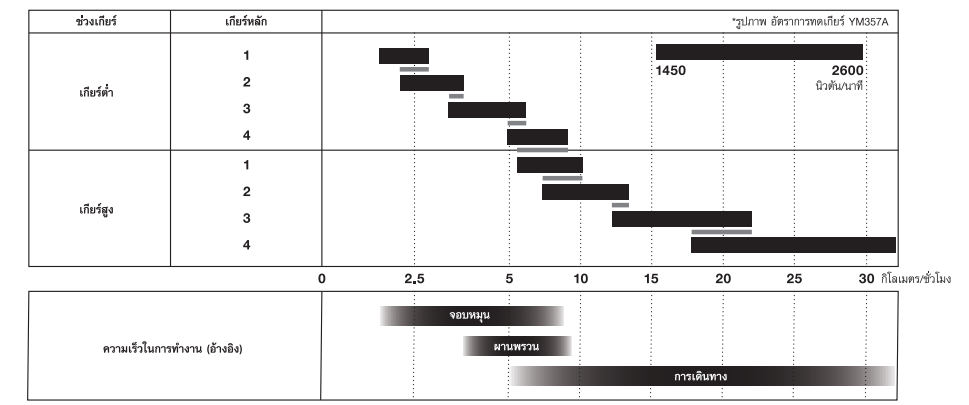
ประสิทธิภาพการทำงานที่รวดเร็ว  
มาพร้อมกับการทำงานที่แม่นยำ



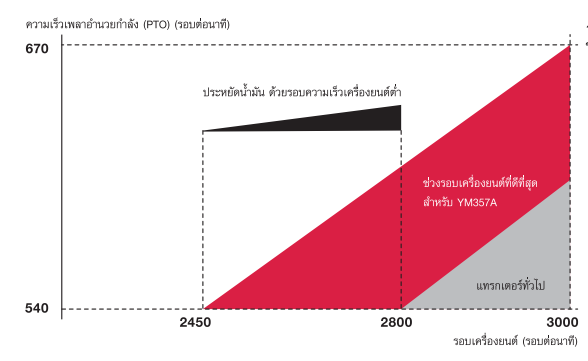
ชมวิดีโอสาธิตการทำงาน

## เสร็จงานเร็วกว่า แม่นยำกว่า ทุกการควบคุม

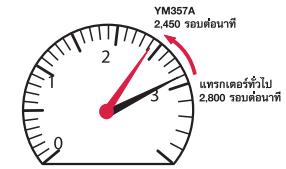
อัตราทดเกียร์ที่มีการทับซ้อนระหว่างการเปลี่ยนเกียร์ (overlap) กว้างในช่วงความเร็ว จึงได้แรงบิดที่ต่อเนื่อง ทำงานได้เร็ว ประหยัดน้ำมัน และประหยัดต้นทุน



## เลือกความเร็วเพลอาำนวยกำลัง (PTO) ให้เหมาะสมกับการทำงาน



**เพลอาำนวยกำลัง (PTO) โหมดประหยัดพลังงาน (ECO)**  
ผู้ปฏิบัติงานสามารถเลือกการทำงานของเพลอาำนวยกำลังในโหมดประหยัดพลังงาน (ECO) ได้ที่ 540 รอบต่อนาที ซึ่งรอบความเร็วเครื่องยนต์จะต่ำกว่าอัตรามาตรฐานของความเร็วเพลอาำนวยกำลัง (PTO) ในแบบปกติ



ประหยัดน้ำมัน ด้วยรอบเครื่องยนต์ต่ำ



ใช้ความเร็วได้มากขึ้น



**ความเร็วเพลอาำนวยกำลัง (PTO) 2 ระดับ**  
เลือกใช้ความเร็วรอบให้ถูกกับงาน ไม่ว่าจะใช้ความเร็วรอบต่ำสำหรับการไถ หรือความเร็วรอบสูงสำหรับงานในพื้นที่หล่ม





# งานนา งานไร่ งานบุกเบิก



ชมวีดีโอการใช้งาน

YM Series คือแทรกเตอร์ที่ทำงานได้หลากหลายรูปแบบ  
ลุยทุกสภาพพื้นที่การเกษตรในประเทศไทย

## จอบหมุน แบบใหม่ล่าสุด

นวัตกรรมการออกแบบ ที่ช่วยให้สามารถทำงานได้ดีที่ความเร็วรอบสูง  
ประหยัดน้ำมัน ลดปัญหาดินติดใบมีดจอบหมุน  
ด้วยแผงปิดด้านท้ายแบบยาว ได้งานสวย และสมบูรณ์แบบ



**แผงปิดด้านท้ายแบบยาว**  
แผงปิดด้านท้ายยาวขึ้น 15%  
มากกว่าจอบหมุนแบบทั่วไป  
จึงเก็บงานพรวนดินได้สวยงามกว่า



**ความสูงจากพื้น**  
ความสูงจากพื้นที่เหมาะสม  
คือหัวใจหลักที่ทำให้สามารถทำงานได้ดีเยี่ยม  
ในพื้นที่หล่ม หรือเคลื่อนที่คล่องตัวในพืชได้  
โดยไม่ก่อให้เกิดความเสียหาย



**แขนยกไฮดรอลิก ทรงพลัง**  
ไม่ว่าอุปกรณ์ต่อพ่วงจะใหญ่หรือหนัก เช่น พาน,  
เครื่องปลูก ก็สามารถยกได้อย่างง่ายดาย  
รองรับการทำงานได้หลากหลาย  
\*ที่จุดเชื่อมต่อปลายสุด



**วงเลี้ยวแคบ**  
หมุนเลี้ยวได้แคบสุด 55 องศา  
ควบคุมง่ายแม้ในพื้นที่เปลี่ยนแปลง  
หรือมุมแปลง ที่ยากลำบาก



**ข้อต่อลากจูง**  
แขนลากจูงแบบตัวยู  
อุปกรณ์มาตรฐานที่ติดมากับแทรกเตอร์  
สำหรับงานบรรทุก หรือลากจูง



# สิ่งอำนวยความสะดวก เพื่อการทำงาน ที่สมบูรณ์แบบ

ง่ายต่อการควบคุม  
สบายแม้ต้องทำงานต่อเนื่องยาวนาน



ชมวิดีโอสาธิตการทำงาน

## ระบบเกียร์ซินโครเมช เต็มรูปแบบ (Full Synchronmesh)

สามารถเปลี่ยนเกียร์ เดินหน้า-ถอยหลัง ได้โดยไม่ต้องหยุดรถ  
ปราศจากเสียงเฟื่องกระทบกัน เพียงแค่ขยับคันเกียร์เปลี่ยนทิศทาง  
และเข้าเกียร์หลักเท่านั้น



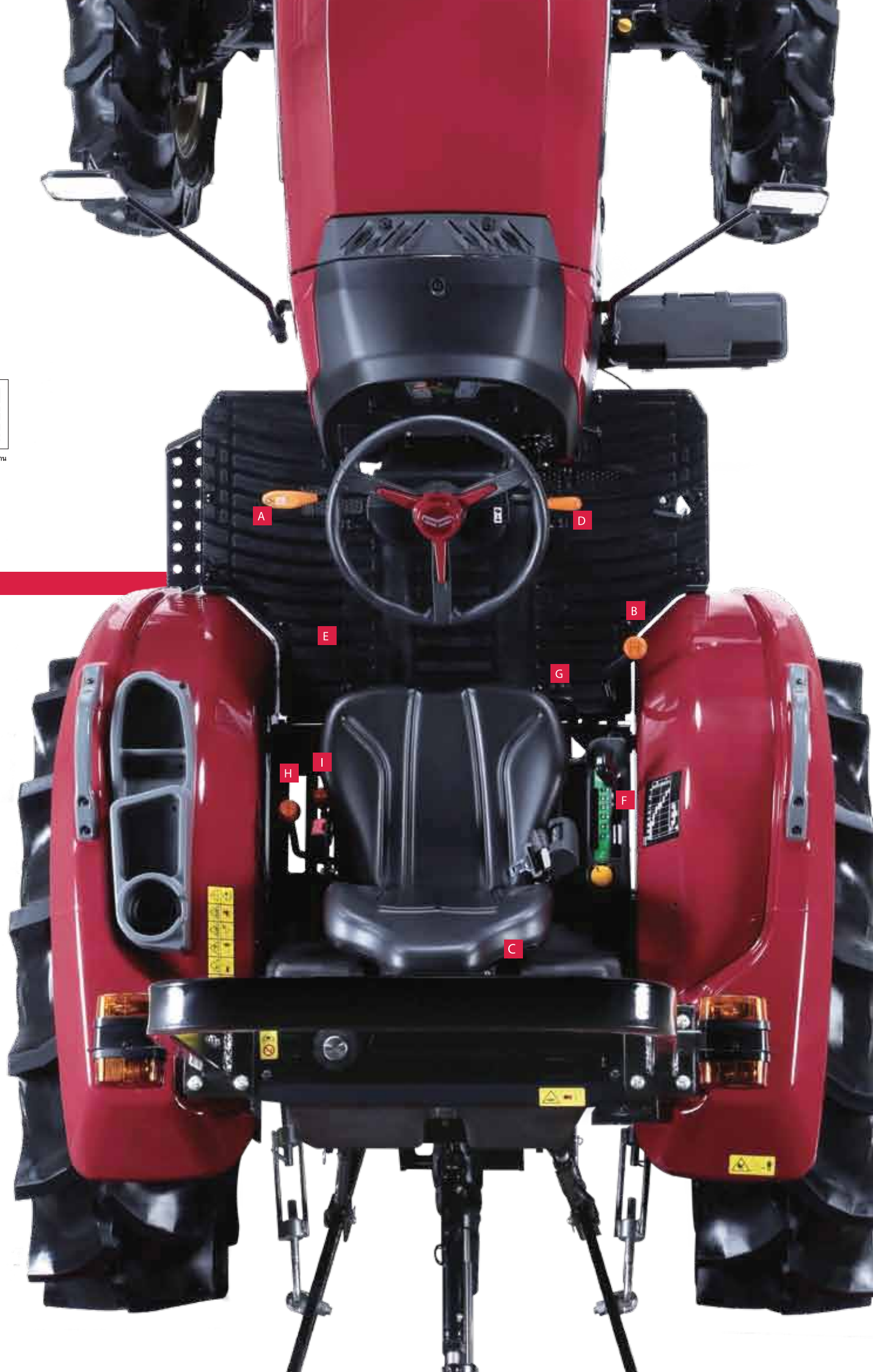
### A เกียร์เดินหน้า-ถอยหลัง แบบซินโครเมช

เดินหน้า-ถอยหลัง ง่ายแค่ขยับคันเกียร์  
สะดวกด้วยการวางตำแหน่งเกียร์  
ที่บริเวณพวงมาลัย เดินหน้าถอยหลัง  
สะดวกสบาย แม้ทำงานในพื้นที่แคบ  
หรือมุมแปลง



### B เกียร์หลักแบบซินโครเมช ความเร็ว 4 ระดับ

เลือกใช้ความเร็วให้เหมาะกับงาน  
ผสมผสานกับการเปลี่ยนเกียร์แบบซินโครเมช  
ที่นุ่มนวล พร้อมเกียร์เปลี่ยนทิศทาง  
เดินหน้า-ถอยหลังที่ควบคุมง่าย



### C เมาะนั่งสบาย รองรับการสั่นสะเทือน

ปรับตำแหน่งเมาะง่าย ให้เหมาะกับสรีระ  
ของผู้ปฏิบัติงาน พร้อมระบบรองรับการสั่นสะเทือน  
ที่ปรับได้หลายระดับ ช่วยให้ทำงานสบายตลอดทั้งวัน



ปรับง่ายด้วยวาล์วด้านหลังที่นั่งคนขับ



### D พวงมาลัยพาวเวอร์

แม้จะทำงานหนักในพื้นที่หล่มหรือลุยโคลน  
ก็หมดปัญหา เมาะแรงด้วยพวงมาลัยพาวเวอร์  
ควบคุมง่าย บังคับทิศทางสะดวก



### E ที่วางเท้าเรียบกว้าง

ที่วางเท้าราบเรียบ ไม่สะดุด กว้างขวาง  
เข้า-ออกง่าย สบายในทุกอิริยาบถ  
ขณะการทำงานหรือเดินทาง พร้อม  
ลายกันลื่น



### F คันบังคับแขนยก อุปกรณ์ต่อพ่วง (3 point hitch)

บังคับอุปกรณ์ต่อพ่วงได้แม่นยำ  
ตามที่ต้องการ ตอบสนองได้ดี  
ปรับระดับความลึกได้ละเอียด



### G เบ้าเหยียบล็อกเฟืองท้าย (Diff-Lock)

ควบคุมการทำงานของล้อแบบล็อกเฟืองท้าย  
เพิ่มแรงจุด ให้แทรกเตอร์เคลื่อนที่ได้  
ขณะปฏิบัติงานในพื้นที่ยกลำบาก  
เช่น นาหล่ม หรือในดินโคลน



### H คันควบคุมความเร็ว 2 ระดับ (High/Low)

เลือกใช้ความเร็วได้ 2 ระดับ เกียร์สูง  
และเกียร์ต่ำ ตามความเหมาะสม  
ในการทำงาน ทั้งงานไถและการเดินทาง



### I คันควบคุมการทำงาน แบบขับเคลื่อน 4 ล้อ

ช่วยเปลี่ยนการทำงานระหว่าง  
แบบขับเคลื่อน 2 ล้อ  
ไปสู่วิ่งแบบขับเคลื่อน 4 ล้อได้ง่ายยิ่งขึ้น  
สำหรับการทำงานที่ต้องการแรงจุดลากสูง





## แกร่ง ทนทาน พร้อมคุณภาพ

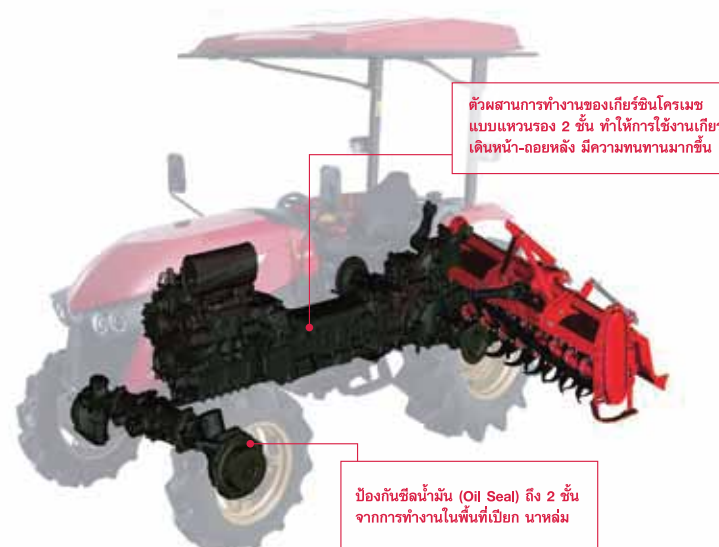


ชมวิดีโอสาธิตการทำงาน

ระบบขับเคลื่อนและชิ้นส่วนหลัก ถูกหล่อหลอมขึ้นมาจากเหล็กกล้า ความคงทนสูงสุด แข็งแกร่ง ใช้งานได้อาวนาน

เครื่องยนต์ ระบบเกียร์ จอบหมุน ออกแบบโดยทีมวิศวกรผู้เชี่ยวชาญ

กำลังของเครื่องยนต์ คือ หัวใจหลักของแทรกเตอร์ ส่งผ่านพลังการขับเคลื่อนไปยังระบบเกียร์อันแข็งแกร่ง ทนทานสูงเพราะทีมวิศวกรวิจัยและพัฒนาชิ้นส่วนต่างๆ ขึ้นมาเอง พร้อมทดสอบการทำงานร่วมกันของชิ้นส่วนต่างๆ อย่างหนักหน่วง เพื่อให้ได้ผลิตภัณฑ์ที่มีคุณภาพสูงสุด



ตัวเฟืองการทำงานของเกียร์อินโครเมทแบบแหวนรอง 2 ชั้น ทำให้การใช้น้ำมันเกียร์ เดินหน้า-ถอยหลัง มีความทนทานมากขึ้น

ป้องกันซีลน้ำมัน (Oil Seal) ถึง 2 ชั้น จากการทำงานในพื้นที่เปียก นานเต็ม



ไฮดรอลิกครีตซ์ แยกเฉพาะสำหรับเพลาอำนาจกำลัง (PTO)

ไฮดรอลิกครีตซ์ ถูกออกแบบมาให้ทนทานต่อการสึกหรองสูง เป็นอิสระแยกจากคลัตช์ที่ใช้ในการเดินทาง เพื่อลดภาระการทำงานที่หนักเกินไป ป้องกันการสึกหรอ ยืดอายุการใช้งาน



ปุ่มหยุดการทำงานเพลาอำนาจกำลัง (PTO)

หยุดการทำงานของเพลาอำนาจกำลัง (PTO) ง่ายเพียงกดปุ่ม โดยไม่ต้องหยุดแทรกเตอร์ เพื่อป้องกันความเสียหายของเพลาขับเคลื่อน ขณะยกอุปกรณ์ต่อพ่วง





**อุปกรณ์มาตรฐาน**



**ถังน้ำมันความจุสูง**  
ถังน้ำมันขนาด 50 ลิตร ทำงานต่อเนื่องได้ทั้งวัน โดยไม่ต้องหยุดเติมน้ำมันบ่อยๆ



**ตัวล๊อคฝาถังน้ำมัน**  
ป้องกันการขโมยน้ำมันภายในถัง



**กระจกมองข้าง**  
มาตรฐานทั้งด้านซ้ายและด้านขวา ลดมุมอับ เพิ่มมุมมองให้การทำงานสะดวกยิ่งขึ้น



**จอแสดงผล LCD ความสว่างสูง**  
ใช้งานง่าย แสดงผลชัดเจน มองเห็นได้แม้ทำงานในขณะแสงแดดแรง



**ไฟหน้าแบบโปรเจกเตอร์**  
สว่าง ชัด ทั้งแบบไฟสูงหรือไฟต่ำ ทำงานได้ดี แม้ในเวลากลางคืน หรือเวลาเดินทางกลางคืน



**ช่องเสียบไฟขนาด 12 โวลต์**  
เสียบชาร์จโทรศัพท์มือถือหรืออุปกรณ์อิเล็กทรอนิกส์ต่างๆ ได้ในขณะที่ทำงาน จ่ายไฟสม่ำเสมอ ไม่กระชาก



**โครงสร้างนิรภัย ROPS**  
มาตรฐานความปลอดภัยจากยี่ห้อผู้ผลิต ช่วยป้องกันผู้ขับขี่ กรณีเกิดอุบัติเหตุ



**แผงคอนโซล สะดวกง่าย**  
ด้วยช่องเก็บของ ที่วางขวดน้ำ หยิบใช้งาน ใกล้เคียง ไม่เกะกะ



**เข็มขัดนิรภัย**  
อีกมาตรฐานความปลอดภัย เพื่อป้องกันการบาดเจ็บจากอุบัติเหตุ



**กล่องเครื่องมือ**  
จุดเก็บกล่องเครื่องมือใหม่บริเวณที่วางเท้า ง่ายต่อการหยิบใช้งาน (ไม่รวมอุปกรณ์ในกล่อง)



**หลังคา**  
ปกป้องผู้ปฏิบัติงานจากการรังสีก่อนของวัตถุ

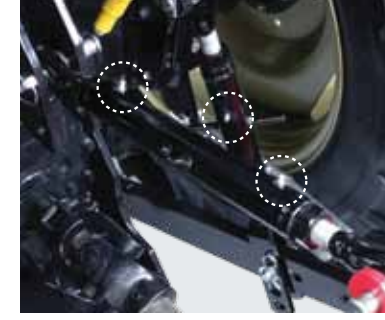


**ช่องบันไดกว้าง**  
ขึ้น-ลงแทรกเตอร์ได้สะดวก พร้อมกันลิ้น

**บำรุงรักษาง่าย**



**ฝากระโปรงเปิดง่าย**  
ฝากระโปรงเปิดด้วยระบบโซลิด เปิดออกได้กว้างถึง 80 องศา ง่ายต่อการบำรุงรักษา



**จุดอัดจาระบี**  
จุดอัดจาระบีถูกวางในตำแหน่งที่เหมาะสม เข้าถึงง่าย สะดวกสบายสำหรับการดูแลรักษา เพื่อยืดอายุการใช้งานแทรกเตอร์



**กรองแยกน้ำมัน/น้ำ ขนาดใหญ่**  
ป้องกันน้ำ ความชื้น ผุ่น เข้าไปในเครื่องยนต์ ตรวจสอบเช็คได้ง่ายขึ้น



**แบตเตอรี่ความจุสูง ดูแลรักษาง่าย**  
ให้พลังงานกับการทำงาน ดูแลรักษาง่าย เพียงสังเกตตัวชี้วัดค่าไฟบนกล่องแบตเตอรี่



**จุดถ่ายน้ำมันเครื่อง/กรองน้ำมันเครื่อง**  
วางอยู่ในตำแหน่งที่เข้าถึงง่ายต่อการบำรุงรักษา และตรวจสอบระดับน้ำมันเครื่อง โดยไม่ต้องถอดชิ้นส่วนอื่นๆ ออกให้ยุ่งยาก

**อะไหล่แท้ยี่ห้อ**



เลือกใช้อะไหล่แท้ยี่ห้อเท่านั้น เพื่อยืดอายุการใช้งานแทรกเตอร์ ให้มีประสิทธิภาพมากที่สุด



**ยืดอายุการใช้งานด้วยน้ำมันเกียร์ TF500T**  
ใช้งานยาวนานกว่า 600 ชั่วโมง ประหยัดเงิน ประหยัดเวลา คู่คุ้มกว่า (แยกจำหน่าย)



**วิดีโอตัวอย่าง**  
สแกน QR Code เพื่อรับชมวิดีโอแนะนำ อะไหล่แท้ยี่ห้อ

**อุปกรณ์เสริม (ติดต่อผู้แทนจำหน่าย)**



**เหล็กถ่วงหน้า (1A8253-10300) แขนใส่เหล็กถ่วงหน้า (1A8253-10200)**  
ติดตั้งเหล็กถ่วงหน้าได้ถึง 5 ลูก หรือ 30 กิโลกรัม เพื่อเพิ่มเสถียรภาพในการทำงาน



**เหล็กถ่วงล้อหลัง (1A8253-34990)**  
ติดตั้งเหล็กถ่วงล้อหลัง 1 ลูก (20 กิโลกรัม) และ 2 ลูก (25 กิโลกรัม) หรือมากที่สุด 70 กิโลกรัม เพื่อเพิ่มแรงดุดลากในการทำงาน



**ไฟหมอก (1A8253-54100)**  
เพิ่มแสงสว่างด้านหลังแทรกเตอร์ ในการทำงานเวลากลางคืน ได้อย่างเพียงพอ



## อุปกรณ์ต่อพ่วง

### จอบหมุน

สำหรับ : งานเกษตรกรรม

รุ่น		Y1800RH	Y1900RH	Y2000RH	
ระบบเกียร์	ห้องเกียร์	ชนิด เฟืองขับแบบเฟืองดอกจอก ชนิดตรง			
	ห้องโซ่	อัตราทด 14T / 27T			
		แบบโซ่ข้าง (Side Chain)			
ขนาด : กว้าง x ยาว x สูง	มิลลิเมตร	1,971 x 952 x 1,026	2,071 x 952 x 1,026	2,171 x 952 x 1,026	
น้ำหนัก	กิโลกรัม	325	335	345	
ความกว้างในการทำงาน	มิลลิเมตร	1,770	1,870	1,970	
ชนิดใบมีด		แบบตัว L และแบบตัว C			
คุณภาพใบมีด	ซ้าย	จำนวนชิ้น	27	27	30
	ขวา	จำนวนชิ้น	27	27	30
ความเร็ว (แกนใบมีด / แกน PTO)	รอบ/นาที	237 / 540			
แรงม้าแทรกเตอร์ที่เหมาะสม	แรงม้า	51 - 57			
ความเร็วในการทำงาน (อ้างอิง)	กิโลเมตร/ชั่วโมง	2 - 7			

### ผานพรวน

สำหรับ : งานเกษตรกรรม

รุ่น		Y2460PDK	Y2450PDK	Y2460PDL	Y2260PDL,W	Y2450PDL
ขนาดจาน	นิ้ว	24	24	24	22	24
จำนวนจาน	จำนวนชิ้น	6	5	6	6	5
กว้าง x ยาว x สูง	มิลลิเมตร	1,510x2,130x1,095	1,510x2,130x1,095	1,450x2,200x980	1,400x2,200x955	1,450x2,200x980
น้ำหนัก	กิโลกรัม	445	450	416	372	390
ความลึกในการไถ	มิลลิเมตร	150 - 250	150 - 200	100 - 150	100 - 150	100 - 150
ความกว้างในการไถ	มิลลิเมตร	1,420	1,215	1,385	1,275	1,385
สำหรับดิน		ดินทุกชนิด	ดินทุกชนิด	ดินทุกชนิด	ดินทุกชนิด	ดินทุกชนิด
แรงม้าแทรกเตอร์ที่เหมาะสม	แรงม้า	39 - 51	39 - 51	45 - 51	45 - 51	45 - 51
ความเร็วในการทำงาน (อ้างอิง)	กิโลเมตร/ชั่วโมง	3 - 8	3 - 8	3 - 8	3 - 8	3 - 8

### ผานบุกเบิก

สำหรับ : งานเกษตรกรรม

รุ่น		Y2430DPK	Y2440DPK	Y2240PDL,W	Y2430PDL
ขนาดจาน	นิ้ว	24	24	22	24
จำนวนจาน	จำนวนชิ้น	3	4	4	3
กว้าง x ยาว x สูง	มิลลิเมตร	1,235x2,335x1,200	1,415x2,810x1,265	920x2,300x1,050	1,020x2,300x1,100
น้ำหนัก	กิโลกรัม	475	560	305	389
ความลึกในการไถ	มิลลิเมตร	200 - 250	200 - 250	150 - 200	200 - 250
ความกว้างในการไถ	มิลลิเมตร	860	1,080	1,420	1,220
สำหรับดิน		ดินทุกชนิด	ดินทุกชนิด	ดินทุกชนิด	ดินทุกชนิด
แรงม้าแทรกเตอร์ที่เหมาะสม	แรงม้า	39 - 57	39 - 57	39 - 57	45 - 57
ความเร็วในการทำงาน (อ้างอิง)	กิโลเมตร/ชั่วโมง	3-8	3-8	3-8	3-8

### ใบมีดดันดินหน้า

สำหรับ : งานเกษตรกรรม

รุ่น		Y1810FBG	Y1820FBG
เหมาะสมกับแทรกเตอร์รุ่น	แรงม้า	YM351A	YM357A
น้ำหนักของใบมีด	กิโลกรัม	380	385
ความกว้างของใบมีด	มิลลิเมตร	1,800	
ความสูงของใบมีด	มิลลิเมตร	526	
ความสูงจากพื้นดิน	มิลลิเมตร	304	314
ขนาดกรบยกไฮดรอลิก	เส้นผ่านศูนย์กลางลูกสูบ	มิลลิเมตร	
	เส้นผ่านศูนย์กลางกรบยก	มิลลิเมตร	
	ช่วงชัก	มิลลิเมตร	
ความเร็วในการทำงาน (อ้างอิง)	กิโลเมตร/ชั่วโมง	3-4	



ชมวิดีโอการใช้งาน



ชมวิดีโอการใช้งาน



ชมวิดีโอการใช้งาน



ชมวิดีโอการใช้งาน



## ข้อมูลจำเพาะแทรกเตอร์ยี่ห้อ รุ่น YM Series

รุ่น		YM351A	YM357A		
เครื่องยนต์	ผู้ผลิต	YANMAR			
	รุ่น	4TNV88	4TNV94L		
	ชนิดเครื่องยนต์	เครื่องยนต์ดีเซล ระบบโดเรคอินเจคชั่น 4 สูบ ระบายความร้อนด้วยน้ำ			
	จำนวนกระบอกสูบ	4			
	ขนาดกระบอกสูบและช่วงชัก	มิลลิเมตร	88 x 90	94 x 110	
	ปริมาตรกระบอกสูบ	ลิตร	2.190	3.054	
ขนาดสัดส่วน	กำลังเครื่องยนต์	กิโลวัตต์ (แรงม้า) / รอบต่อนาที	38.0 (51.0) / 2,800	42.4 (57.0) / 2,400	
	ความจุถังน้ำมันเชื้อเพลิง	ลิตร	50		
	ความยาว (ไม่รวมแขนพ่วง 3 จุด)	มิลลิเมตร	3,330	3,380	
	ความกว้าง	มิลลิเมตร	1,580		
	ความสูง	มิลลิเมตร	2,570		
	ระยะฐานล้อ	มิลลิเมตร	1,900	1,970	
	ความสูงได้ท้องรถต่ำสุด	มิลลิเมตร	425		
	ความกว้างช่วงล้อ (ซ้าย-ขวา)	ล้อหน้า	มิลลิเมตร	1,252 (Standand) / 1,404	
		ล้อหลัง	มิลลิเมตร	1,238 (Standand) / 1,320	
	น้ำหนัก		กิโลกรัม	1,680	1,790
ขนาดยาง		ล้อหน้า	นิ้ว	8 - 18	
ระบบขับเคลื่อน		ล้อหลัง	นิ้ว	13.6 - 26	
	คลัตช์	ชนิดแห้งแผ่นเดียว			
	ระบบเบรก	แบบกลไก, ดิสก์เบรกแบบเปียก			
	พวงมาลัย	พาวเวอร์ ไฮดรอสแตติก			
	เกียร์หลัก	ซินโครเมซ			
	เกียร์เปลี่ยนทิศทาง	ซินโครเมซ			
	จำนวนเกียร์	8 เกียร์เดินหน้า / 8 เกียร์ถอยหลัง			
	ความเร็วในการเดินทาง	เดินหน้า	กิโลเมตร/ชั่วโมง	2.4 - 28.0	2.6 - 29.4
		ถอยหลัง	กิโลเมตร/ชั่วโมง	2.4 - 28.0	2.6 - 29.3
	ระบบไฮดรอลิก	ระบบควบคุมไฮดรอลิก	แบบควบคุมตำแหน่ง		
แขนยกอุปกรณ์ 3 จุด		ประเภท 1			
น้ำหนักยกสูงสุด		ที่ปลายแขนยก	กิโลนิวตัน (กิโลกรัมแรง)	14.2 (1,450)	
	ระยะ 24 นิ้ว จากด้านหลัง	กิโลนิวตัน (กิโลกรัมแรง)	12.2 (1,250)		
เพลาย้านยกกำลัง (PTO)	แบบ	แบบอิสระ			
	ขนาดมาตรฐาน	SAE 1-3/8 (นิ้ว), 6 ร่องฟัน			
	เกียร์ 1	ความเร็วPTO/ความเร็วเครื่องยนต์ (รอบ/นาที)	540 / 2,430	540 / 2,096	
	เกียร์ 2	ความเร็วPTO/ความเร็วเครื่องยนต์ (รอบ/นาที)	740 / 2,417	740 / 2,064	

หมายเหตุ : บริษัทฯ ขอสงวนสิทธิ์ในการเปลี่ยนแปลงรายละเอียด หรือความผิดพลาดที่เกิดจากการพิมพ์ โดยไม่ต้องแจ้งให้ทราบล่วงหน้า

YM351A



YM357A

