



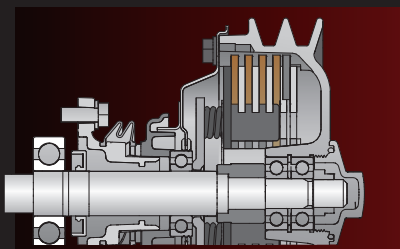
**YANMAR**

# GT-1

**รถไถเดินตามขั้นมาตรฐาน**

**กำเนิดใหม่หลายพันธุ้แกร่ง!**





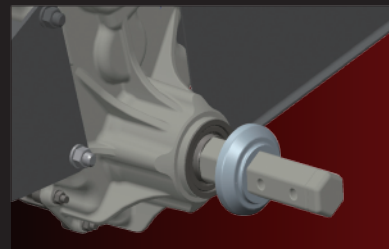
### เกียร์แกร่งขึ้น

ไม่สิ้นง่าย ด้วยแผ่นกดคลัตช์ถึง 4 แผ่น กระจายความร้อนได้ดียิ่งขึ้น



### เลื้อยกีอร์ทนทาน

ผลิตจากเหล็กหล่อเหนียวพิเศษ (FCD) เพิ่มอายุการใช้งานยาวนานยิ่งขึ้น ลูกปืนทนทานสูง



### ซีลเกรดคุณภาพ

ทั้งซีลน้ำมันและฝาปิดซีล ทนทานกันน้ำได้ดีขึ้น ยาวนานขึ้น



## แกร่ง เท่ ทำทนาย เป็นมิตรกับสิ่งแวดล้อม

ด้วยวิศวกรรมเครื่องยนต์ที่ผ่านการพัฒนา และทดสอบโดยฝ่ายวิจัยและพัฒนาของ ยันมาร์ประเทศญี่ปุ่น จนมั่นใจเต็มร้อย จิตพิภาพการทำงานที่เหมาะสมกับประเทศไทย

## ข้อมูลจำเพาะรถไถเดินตามยันมาร์ รุ่น GT-1

รุ่น		GT-1			
ข้อมูลจำเพาะ		TH-A	TH-B	TH-C	
ขนาดตัวรถ	ความยาวโดยรวม (มิลลิเมตร)	3,055			
	ความกว้างโดยรวม (มิลลิเมตร)	1,055-1,205			
	ความสูงโดยรวม (มิลลิเมตร)	1,225	1,265	1,315	
น้ำหนัก (ไม่รวมเครื่องยนต์)	(กิโลกรัม)	215	234	252	
เครื่องยนต์	แรงม้า	~15 แรงม้า			
ระบบขับเคลื่อน	ล้อ (เส้นผ่าศูนย์กลาง x ความกว้าง) (มิลลิเมตร)	800 x 275	880 x 320	980 x 320	
	เส้นผ่าศูนย์กลางของพูลเลย์เครื่องยนต์ (นิ้ว)	5.5	4.0		
	สายพานตัววี	ขนาด	B72	B70	
		ยาว (นิ้ว)	72	70	
		จำนวน (ชิ้น)	2		
	ความเร็วขับเคลื่อนที่รอบความเร็ว 2,400 รอบ/นาที (กม./ชม.)	ใช้ยาง AG ขนาด 5-12	เกียร์ 1	5.1	3.6
เกียร์ 2			9.6	6.8	
เกียร์ 3			24.2	17.0	
เกียร์ลอย			3.7	2.6	

หมายเหตุ : ทางบริษัทฯ ขอสงวนสิทธิ์ในการเปลี่ยนแปลงรายละเอียด หรือความผิดพลาดอันเกิดจากการพิมพ์ โดยไม่ต้องแจ้งให้ทราบล่วงหน้า

### บริษัท ยันมาร์ เอส.พี. จำกัด

การนิคมอุตสาหกรรมลาดกระบัง  
 115 ซอยฉลองกรุง 31 แขวงลำปลาทิว เขตลาดกระบัง กรุงเทพมหานคร 10520  
 โทรศัพท์ 0 2326 0700-7 โทรสาร 0 2739 6477  
[www.yanmar.com/th/](http://www.yanmar.com/th/)

