



GNSS アメリカのGPS、ロシアのGLONASS(グロナス)、ヨーロッパのGALILEO(ガリレオ)、日本のQZSS(みちびき)など、各国の衛星測位システムを総称してGNSS(Global Navigation Satellite System(s))と呼びます。従来の衛星による測量方法の「GPS」に代わり、2011年から「GNSS」と呼ばれるようになりました。カーナビなどでは、GNSS単独の受信機で電波を受信していますが、精度が低いため、農業用では補正情報をプラスして精度を上げています。

D-GNSS D-GNSS(Differential GNSS)は、GNSS以外の衛星から発信される補正情報を受信する事で、測位精度を高めるシステムのことです。日本周辺では、MSAS(静止衛星のみからの補正情報)が無償で利用できます。

CLAS CLAS(センチメートル級測位補強サービス)は、日本の準天頂衛星システム「みちびき」が提供する高精度測位サービスで、衛星から配信される補正情報により、通信回線を使わずに数センチの位置精度を実現します。日本全国で利用可能で、安定した補正情報の取得が難しいとされていた中山間地などでも使用可能です。

RTK RTK(Real Time Kinematic)とは地上に設置された基準局から発信される補正情報をリアルタイムで受信することで、測位精度を高めるシステムのことです。下記のように、補正情報の送受信の仕方によって使用可能エリアも変わります。

インターネット(Ntrip)式

- 補正情報をインターネット経由で送信
- トラクター側のスマートフォン等で受信
- 使用可能エリアはインターネット接続可能なエリア内

デジタル無線方式

- 補正情報を無線機で送信
- トラクター側にも無線機が必要
- 使用可能エリアは無線の到達エリア内

ヤンマー補正情報サービス Y-POINT

- ヤンマーの提供するRTKサービス『Y-POINT』で作業精度が大きく向上
- 電波精度/安定度/保守全ての面で信頼性の高い『VRS方式』を採用

D-GNSS方式 ±30cm	RTK方式(Y-POINT) ±2~3cm
-------------------	--------------------------

※ご利用の際は別途年間使用料がかかります。

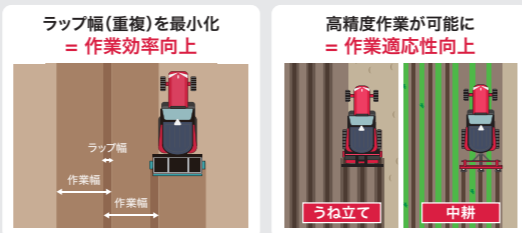
■サービス概要と利用に必要なもの

【お客様にご準備していただくもの】

○=必須/△=利用機器による

○Android(OS Ver 4.0以降)対応のスマートフォンまたはタブレット
※iOSには対応していません

○インターネット接続
△Bluetooth端末



ご利用の流れと要件

- 1 ご利用申込**
お近くのヤンマー取扱店にてお申込み
- 2 ID発行**
お申込み後、ご利用IDとパスワードを発行します
- 3 ご利用期間**
ID提供から1年間です

【ご利用に際して】

- サービスの利用に際し、利用規約をお読みいただき、内容をご理解のうえ同意いただく必要があります。
- IDおよびパスワードは第三者への開示、譲渡、貸与、共有などはできません。
- 端末代および端末の通信料はお客様のご負担となります。
- インターネット環境が不安定なエリアでは、本サービスをご利用いただけません。通信環境が不安定な場合は事前にご相談ください。
- その他ご不明な点がございましたら、ヤンマーアグリジャパン(株)までお問い合わせください。

ヤンマーアグリ株式会社

〒702-8515 岡山県岡山市中区江並428
yanmar.com

⚠ 安全に関するご注意

- ご使用の際は、取扱説明書をよくお読みのうえ、正しくお使いください。
- 無理な運転は商品の寿命を縮め、故障・事故の原因となることがあります。
- 故障・事故を未然に防止するため、定期点検は必ずおこなってください。
- 保証書は、ご購入の取扱い店で必ずお受け取りください。

商品についてのご意見、ご質問は下記へ

このカタログの仕様は、改良などにより、予告なく変更することがあります。



GNSSガイダンスシステム・自動操舵システム

総合カタログ



スマート農業の第一歩!
自動運転のススメ



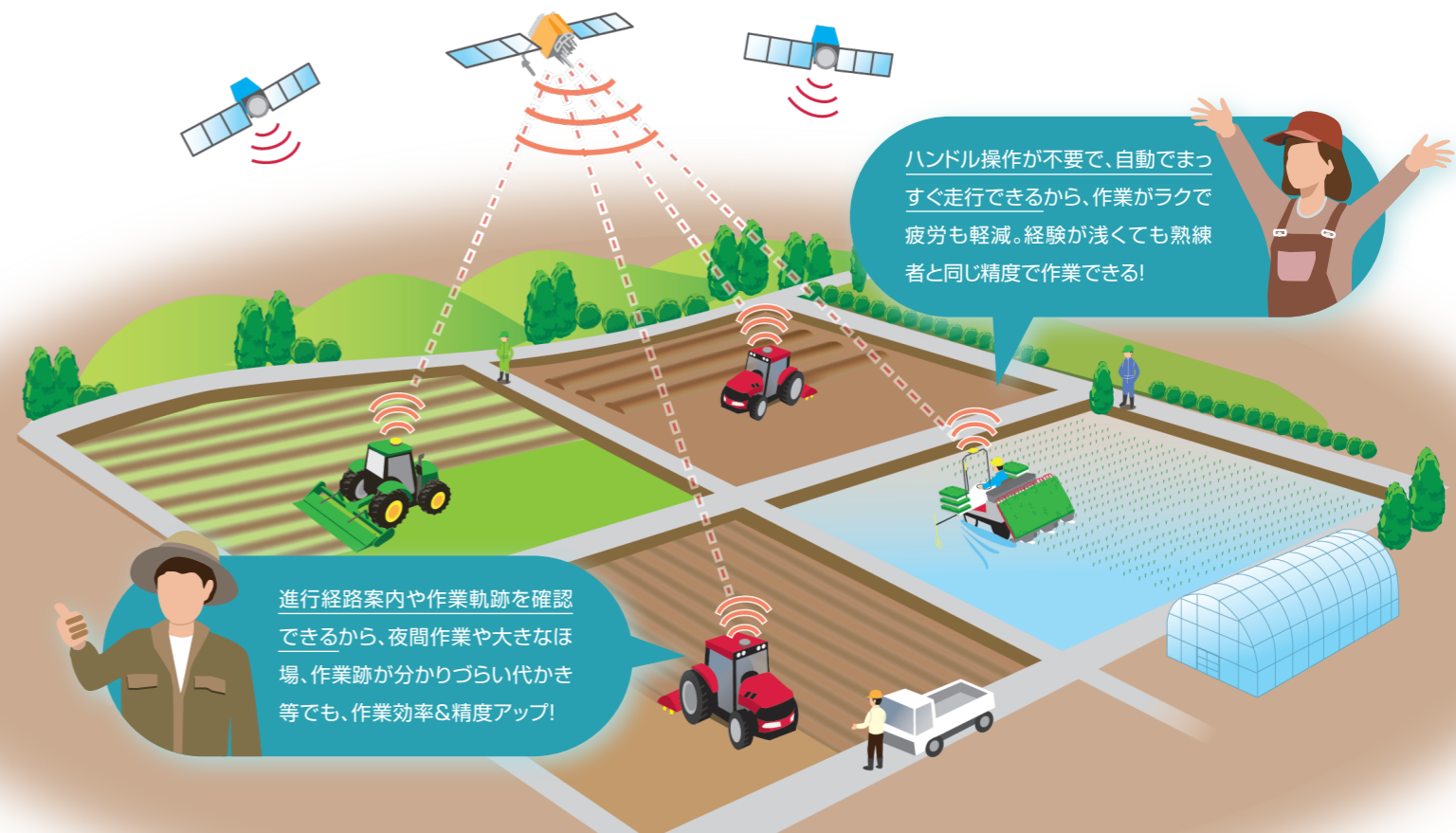
GNSSガイダンスシステム・自動操舵システムで、 誰でも「より簡単」に、「より正確」に。

GNSSガイダンスシステム・自動操舵システムは、お持ちのトラクターに後付けするだけで、自動運転が行えるようになるシステムのことです。
経験によって培われる技術や、長時間のハンドル操作を行う集中力が必要な農作業も、GNSSガイダンスシステム・自動操舵システムで、誰でも簡単に、正確に、農作業を行うことができますようになります。

導入は簡単!

高効率・高精度
×
疲労軽減

ニーズや作業に合わせて選べる
豊富な
ラインナップ!



GNSSガイダンスシステム

GNSSガイダンスシステムとは、GNSS衛星の信号を受信して測位したトラクターの現在位置をモニターに表示し、農作業に応じた走行経路をカーナビのように案内してくれるシステムのことです。
GNSSガイダンスシステムのみで作業を行う場合は、モニターに表示された走行経路の案内をもとに、ハンドル操作は手動で行います。



自動操舵システム

お持ちのトラクターにGNSS受信機とモータ付きハンドル、モニターを取付け、ハンドルを自動で制御するシステムです。高精度なハンドル操作が行えるので、熟練者に近い作業が行えるだけでなく、軽労化や、夜間作業のアシストなど日々の作業をサポートします。



column

現在の自動運転レベルと、さらなる進化の方向性

現在、農林水産省が定義している自動・無人化のレベルには、図のように3段階あります。ヤンマーは、レベル2のロボットトラクターを販売していますが、田植機・コンバインについてもさらなる自動化を目指して日々開発を進めています。レベル3の完全無人自立走行では、ほ場間移動を含む完全無人自立走行が遠隔監視のもと行われるようになる予定です。実用化に向けて関係省庁と議論が行われるなど法整備が進められています。完全無人自立走行の実現は近い将来かもしれません。

■トラクター・田植機の自動運転のレベル

LV-0 搭乗・手動操舵



●ガイダンス

LV-1 搭乗・自動走行



●ガイダンス+自動操舵 ●オートトラクター
●オートコンバイン

LV-2 監視・無人自立走行



●ロボットトラクター

LV-3 完全無人自立走行



coming soon
※遠隔監視は必要

ヤンマーの自動操舵システムは、農業現場のさまざまな悩みやニーズに応えるために多彩なモデルをラインアップしています。改善したい課題のレベルや作業ごとに求められる精度に合わせて、最適なモデルをお選びいただけます。

▼ニーズに合わせて選ぶ

Case. 1



本機購入の予定があり、**簡単に自動操舵を始めたい**

- 本機を変える予定がある
- 簡単に操作できるシステムが欲しい

本機仕様 がおすすめ!



システムが最初から搭載されているため、操作が直感的で簡単です。高齢の方や技術に不慣れな方でもすぐに使いこなせる設計です。もともと本体を買い換える予定の場合、最も費用を抑えて導入することができます。

Case. 2



すぐに自動操舵を使い始めて**コストを削減したい!**

- 初期費用を抑えて、自動操舵システムを試してみたい
- 機械の導入コストを燃料費や資材費を削減で早く回収したい

後付けシステム エントリーモデル



がおすすめ!

いまお持ちのトラクタに付けて使用することができるので、初期導入費用が低く、手軽に導入できます。作業効率の向上を体感しやすく、コスト削減効果も見込めます。

Case. 3



自動操舵だけでなく、作業機連携など、**様々な面で活用したい**

- ISOBUS作業機などと連携して、セクションコントロールや可変施肥などをしたい
- 操作性を重視して、大画面で作業をしたい

後付けシステム ハイグレードモデル



がおすすめ!

ISOBUS作業機などと連携して、作業機のモニター・セクションコントロール・可変施肥や自動旋回など様々な面で活躍します。

Case. 4



機械にすべてを任せて、**人手不足に対応したい!**

- 最新技術を活用して、無人で効率的に作業を行いたい
- 複雑な作業も自動化して、労働力を削減したい

ロボットトラクター



がおすすめ!

完全自動運転が可能のため、人手不足の状況でも、少ない人数で効率的に農作業を行えます。

▼作業に必要な精度で選ぶ

**耕起・耕うん、
土壌改良剤散布**

効率アップ

重複作業を削減し、うね飛ばしによる効率的な旋回で、作業時間を短縮します。

施肥

効率アップ コスト削減

重複作業を削減。作業時間を短縮し、資材コストを削減します。

代かき

効率アップ 精度向上

重複作業を削減し、作業時間を短縮。作業機調整に集中できます。

牧草刈取り

効率アップ 精度向上

重複作業を削減し、作業時間を短縮。刈り高さの調整に集中できます。

牧草反転

効率アップ

重複作業を削減し、作業時間を短縮します。

播種・移植・田植え

効率アップ コスト削減
精度向上 軽労化

まっすぐな播種作業で、後工程をラクに。マーカ操作も不要です。

うね立て・マルチ

精度向上 効率アップ
軽労化

重複作業を削減。作業時間を短縮し、資材コストを削減します。

あぜ塗り

精度向上 軽労化

集中力を求められる低速作業でも疲れません。

掘取り

精度向上
軽労化

集中力を求められる低速作業でも疲れません。

中耕・除草

精度向上 効率アップ
軽労化

正確に条間を走行するので、必要以上に作物を傷めることなく、収量減少を防ぎます。

防除

精度向上 効率アップ
コスト削減

作業の進捗状況を色塗りで表現されるので、重複散布・散布漏れを防止でき、経費削減が期待できます。

精度のアップグレードも可能です!

比較表は次ページへ!

オプション

- 本機仕様 ±30cm ▶ ±2~3cm
- ニコン・トリンプル ±6cm ▶ ±2~3cm

精度 ±30cm
がおすすめ!

他のタイプに比べて導入コストが低く、初期投資を抑えられます。左記作業において十分な精度を提供し、効率的な農業経営をサポートします。

精度 ±15cm
がおすすめ!

高精度がそれほど求められない場面で、労力の削減と作業効率の向上に貢献します。特に長時間の作業や繰り返し作業では、自動操舵による疲労軽減の効果が期待できます。

精度 ±6cm (CLAS)
精度 ±2~3cm
がおすすめ!

一貫した高精度な作業で、全体的な農作業の品質が向上し、収穫量と品質を最大化。効率的な作業が実現し、労力や時間の節約にもつながります。

高精度な補正情報サービス **Y-POINT**

詳しくは裏表紙へ

ご利用者様のお声

本機自動操舵(YT357RJ 直進アシスト仕様)ご利用

中山間地特有の小さく複雑なほ場で、手動では直進維持が難しく、播種やうね立て作業にムラやストレスが生じていたことが課題でした。直進アシスト搭載YT357RJ導入後は、誤差2~3cmの高精度作業※が可能となり、作業スピード向上・疲労軽減・大豆や麦の中間作業の効率化を実現。長時間作業でも安定した品質を保てるようになりました。 ※RTK仕様にアップグレード

後付け自動操舵(ジョンディア自動操舵システム)ご利用

小規模ほ場が650枚と多く、外周の重ね過ぎや作業ムラによる“無駄な走行”が課題でした。ジョンディア自動操舵システム導入後は、誤差±15cmの高精度で重複幅が大幅に減少し、1日あたり1~2時間の作業時間短縮を実現。誰でも均一で正確な作業ができ、効率化と疲労軽減に大きく貢献しました。

		本機仕様	
		YT直進アシスト	John Deere
		エントリー	ハイグレード
商品コード		G仕様	XHY/XUY/XUZ仕様
電波精度	±30cm	標準	-
	±15cm (ランニングコスト不要)	-	標準
	±6cm (ランニングコスト不要)	-	-
	±2~3cm (ランニングコスト必要)	オプション	オプション
自動操舵稼働 最低速度		0.2km/h	0.5km/h
モニターサイズ		4.3インチ	10.1インチ
NMEA (位置情報) 出力		○	○
ISOBUS		-	○
セクションコントロール		-	オプション
可変施肥		-	オプション
自動旋回		-	オプション

後付けタイプ						
John Deere	ニコン・トリンプル			トプコン		
ハイグレード	ハイグレード	スタンダード	エントリー	ハイグレード	スタンダード	エントリー
						
SF7500 GS5 ATU300	GFDX-1260, 960-AP	GFDX-350, 960-AP-CL	TG3, APEND-RTK	X25-AGS2, AES35-VRS	XD-AGS2, AES35-VRS	XC1-XR1, XW1-RTK-Y
-	-	-	-	-	-	-
標準	-	-	-	-	-	-
-	標準	標準	-	-	-	-
オプション	オプション	オプション	標準	標準	標準	標準
0.5km/h	0.1km/h	0.1km/h	0.4km/h	0.1km/h	0.1km/h	0.1km/h
10.1インチ	12.1インチ	7.0インチ	8.0インチ	8.4インチ	7.0インチ	7.0インチ
○	○	○	○	○	○	○
○	オプション	オプション	-	○	オプション	-
オプション	オプション	オプション	-	オプション	オプション	-
オプション	オプション	オプション	-	オプション	オプション	-
オプション	オプション	オプション	-	オプション	オプション	オプション

Point

本機仕様の場合は、±30cmの精度で位置情報を補正します。本機に搭載されているため設定や調整が簡単です。後付けの場合は、GPS衛星からの信号を受信し、±2~15cmの精度で位置情報を補正します。専用ハンドルとGPS受信機を取り付けることでハンドルを自動で制御し、現在の機械に後付けで搭載できるため、買い替え時期に限らず導入可能です。

後付けオートステア導入に関する注意点

ハンドルを自動操舵専用ハンドルに交換し、ホーンスイッチがなくなった場合は、公道走行ができなくなるため公道走行する際はホーンスイッチの移設をお願いいたします。衛星電波の受信条件(天候や大気の状態、周囲の地形・建物、衛星の数や配置、時間帯等)により自動操舵の精度が低下したり、機能を使用できない場合があります。



- ジョンディア社独自のシステムを活用して、標準仕様(年間使用料無料/追加通信機器不要)で高い作業精度を実現。
- 複数台での使い回しも、簡単感度調整とワンタッチ脱着で簡単!

作業に応じて精度を選べる高機能モデル。付替えも簡単。

ガイダンスシステム + 自動操舵システム

・モニター: **GS5 / Generation5** コマンドセンター
 ・受信機: **Star Fire 7500** ・自動操舵ハンドル: **ATU300**



商品一覧

商品名	商品コード	備考
レシーバー	JD-SF7500	±15cm精度
モニター	JD-GS5	10.1インチ
自動操舵ステアリング+ATU300用ハーネス	JD-ATU300	0.5km/h~
	JBPF11849	
自動操舵ライセンス	JD-ACT,ATU5	GS5用
ハーネスキット	JBPF11129	メインハーネス
その他取付部材(取付トラクターで異なる)		

補正情報 SF1 シグナル ±15cm	超低速作業 0.5 km/h~	10.1 インチ	タッチ パネル	日本語 表示	ISOBUS 対応	補正情報 SF-RTK シグナル ±3cm オプション	補正情報 RTK ±2~3cm オプション	枕地 自動旋回 オプション (コマンドセンターのみ)	防水・防塵 IP65 (GS5)
-------------------------------------	------------------------------	--------------------	------------	-----------	--------------	--	---------------------------------------	-------------------------------------	-------------------------------

SPEC 特長

受信機



StarFire 7500 SF1 (±15cm)、SF-RTK (±3cm)、RTK (±2.5cm) と、3つの作業精度から、作業に応じて選択可能。

● JD社独自の補正衛星からのシグナルを受信して、標準仕様(年間使用料無料/追加通信機器不要)で高い作業精度(±15cm)を実現
 RTK基地局を用いずにオプションでSF-RTK (±3cm)へアップグレード可能です。

補正信号	精度	年間利用料	適応作業
SF1 (標準)	±15cm	無料	耕起/代かき/牧草作業/播種
SF-RTK (オプション)	±3cm	必要	中耕/管理/防除/掘取り
RTK (オプション)	±2.5cm	必要	

※SF1/SF-RTKはスマートフォンなどの追加機器も不要。携帯圏外エリアでも使用可能です。(RTKはスマートフォンなどの追加機器が必要)※SF1からSF-RTK/RTKへは、オプションでアップグレードさせることができます。※2026年3月現在

●使いまわしが簡単

簡単キャリブレーション(感度調節)とワンタッチ脱着で、他のトラクターや田植機との使いまわしがラクに行えます。

さまざまなトラクターに取り付け可能!



脱着簡単・複数のトラクターでの付替えがオススメ!



付替え利用のメリット

- ・共通データを利用できる
- ・アンテナ・モニターを共用するので経済的

ジョンディアなら
[付替え] + [初期設定] が約3分!

※ハンドル、配線をそれぞれのトラクターに装着済みの場合です。

SPEC 特長

モニター

- ・10.1インチのタッチパネル式モニターで、大きな画面で見やすく操作が簡単です。
- ・ISOBUS作業機モニターとして使用可能で、セクションコントロールや可変施肥にも対応しています。
※セクションコントロールを使用するためには、解除コードが別途必要です。



GS5 (10.1インチ・後付け用)

グリーンスター 5ディスプレイ

- JD-6Mシリーズをはじめ、YTトラクターなどの国産トラクターへの装着が可能です。防水対応のため、キャビン無しトラクターや田植機にも装着できます。

※防水モニターハーネスが別途必要です。



Generation 5 CommandCenter (10.1インチ・JD-6R/7Rに標準装備)

ジェネレーション5 コマンドセンター

- 枕地旋回時は作業機だけでなく、トラクター側のヒッチや車速調節も全自動
- オプションのエクステンド(拡張)モニターの装着することで、ひとつは経路、もう一つはISOBUS作業画面を確認しながら作業できます。

自動操舵ハンドル



ATU300

超低速対応
0.5
 km/h~

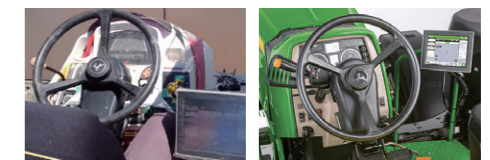
- 最低車速0.5km/h

超低速作業や作動させてからの発進(ゼロ発進)が可能です。

- 防水機能付き

田植機やキャビン無しのトラクターにも装着できます。

※装着には、防水機能のある配線が別途必要です。



田植機に装着できる

キャビン無しのトラクターもOK

作業に応じて、2つの精度からお選びください。



精度	SF1シグナル(±15cm)
推奨作業	①耕起・耕うん、土壌改良剤散布 ②播種・移植・田植え ③牧草刈取り ④牧草反転 ⑤うね立て・マルチ ⑥あぜ塗り
ライセンス料	不要

精度	SF-RTKシグナル(±3cm)、RTK(±2.5cm)
推奨作業	①掘取り ②中耕・除草 ③防除
ライセンス料	別途必要



- みちびきのセンチメートル級測位 (CLAS) に標準対応し、ランニングコストをかけずに高精度作業が可能なGFXシリーズとコストパフォーマンスに優れたTrack GuideⅢにより、様々なニーズに応えます

多様な機械のキャビンスペースに簡単に設置可能。ISOBUSにも対応した**高性能モデル**。

ガイダンスシステム+自動操舵システム

・モニター: **GFX-1260/GFX-1060/GFX-350** ・受信機: **NAV-960**
 ・自動操舵ハンドル: **APEMD**



補正情報 CLAS ±6cm	超低速作業 0.1 km/h ~ APEMD	自動操舵 後進作業 可能	枕時 自動旋回	7 インチ モニターサイズ (GFX-350)	10.1 インチ モニターサイズ (GFX-1060)
12.1 インチ モニターサイズ (GFX-1260)	タッチ パネル	日本語 表示	Wi-Fi	ISOBUS 対応 オプション	防水・防塵 IP66
補正情報 VRS-RTK ±2~3cm オプション	補正情報 RTK ±2~3cm オプション				

SPEC 特長

受信機



NAV-960

- ・「みちびき」のCLASに対応し、高精度な位置情報が利用可能です。
- ・ProSwath機能が追加され、自動操舵中のAB線をキープする能力が向上しました。

モニター

GFX-1260 (12.1インチ)



GFX-1060 (10.1インチ)



GFX-350 (7インチ)



- ・日本語版Android OSを搭載したタブレットコンピュータなので、使いやすく、拡張性があります。
- ・BluetoothおよびWi-Fiを標準装備。インターネットへの接続が簡単です。

自動操舵ハンドル



超低速対応
0.1 km/h~

APEMD

モータ内蔵型のステアリングで、ハンドル周りがすっきり。低速作業にも対応します。

初めての方にも簡単な**エントリーモデル**。

ガイダンスシステム+自動操舵システム

・モニター: **Track-GuideⅢ** ・受信機: **NAV-900**
 ・自動操舵ハンドル: **APEMD**



補正情報 RTK ±2~3cm	8 インチ モニターサイズ (Track-GuideⅢ)	タッチ パネル	日本語 表示
防水・防塵 IP64	低速作業 0.4 km/h ~ (APEMD)	自動操舵 後進作業 可能	

SPEC 特長

受信機



NAV-900

- ・高性能GNSSエンジンを搭載。より多くの衛星がトラッキング可能になりました。

モニター



Track-GuideⅢ

- ・WindowsCEのOSを搭載しており、シンプルなデザインで初めての方でも簡単に操作可能です。
- ・超小型~大型車両までに対応した、4種類の万能車両プロファイルを搭載。

自動操舵ハンドル



APEMD

- モータ内蔵型のステアリングで、ハンドル周りがすっきり。低速作業にも対応します。

低速対応
0.4 km/h~

COLUMN

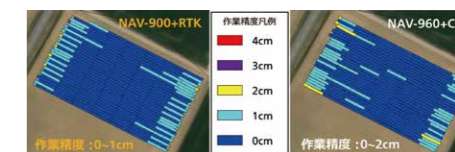
日本の衛星「みちびき」のセンチメートル級補強サービスに対応

・対応機: **NAV-960/GFX-350/1060/1260**

CLAS

・ランニングコスト0で高精度作業

【みちびき】がL6信号で配信するセンチメートル級の測位補強サービス"CLAS"に対応しており、ランニングコストをかけずに高精度な作業が可能です。



RTKと"CLAS"の作業比較(株式会社ニコントリンプル調べ)

RTK受信に必要なスマートフォンやBluetooth端末などは一切不要。自動操舵のスイッチオンと共に1分以内で受信します。





- 超低速作業や後進作業での安定した自動操舵を実現。
- シンプルでコストパフォーマンスに特化したバリューラインシリーズ(XR-1/XC-1/XW-1)もラインアップ。

ISOBUSなど作業機連携に対応した高性能モデル。自動操舵は、超低速から高速まで安定。

ガイダンスシステム プレミアムラインシリーズ+ 自動操舵システム

・モニター: X35 / X25 / XD ・受信機: AGS-2
・自動操舵ハンドル: AES-35



補正情報 RTK ±2~3cm	補正情報 VRS-RTK ±2~3cm オプション	自動操舵 後進作業 可能	7 インチ モニターサイズ (XD)	8.4 インチ モニターサイズ (X25)	12.1 インチ モニターサイズ (X35)
タッチ パネル	日本語 表示	ISOBUS 対応 ※XDは除く	防水・防塵 IP67 (X35・X25)	防水・防塵 IP65 (XD)	Wi-Fi オプション
超低速作業 0.1 km/h~ オプション (X35・X25)	自動操舵 枕地旋回 可能 オプション				

SPEC 特長

受信機



AGS-2

- ・アンテナ、IMU(姿勢計測装置)、電子コンパス、GNSS受信機を一体化。安定した測位を実現します。
- ・内蔵している電子コンパスにより、旋回時や超低速走行時でも安定して進行方向を検知します。

モニター

X35 (12.1インチ)



X25 (8.4インチ)



XD (7インチ)



- ・タッチパネルで操作が簡単。操作アシストガイドやヘルプヒント、クイックガイド付きで、初心者の方も安心して導入できます。
- ・接続した作業機の操作が、モニター上の汎用端末にて可能。作業の効率化を図ることができます。
- ・作業履歴などのデータがUSBに取り出し可能。営農管理に役立ちます。

自動操舵ハンドル

AES-35

ホイールアングルセンサーを使う事で0.1km/hからの自動操舵を可能にしました。



ハンドル部に操作アシスタントボタン追加で簡単操作、導入しやすいエントリーモデル。

ガイダンスシステム バリューラインシリーズ+ 自動操舵システム

・モニター: XC-1 / XC-1Plus
・受信機: XR-1
・自動操舵ハンドル: XW-1



補正情報 RTK ±2~3cm	補正情報 VRS-RTK ±2~3cm オプション	7 インチ モニターサイズ (XC-1)	10 インチ モニターサイズ (XC-1P)	タッチ パネル	日本語 表示	防水・防塵 IP66	Wi-Fi	自動操舵 後進作業 可能	超低速作業 0.1 km/h~ オプション	自動操舵 枕地旋回 可能 オプション
------------------------------	---	--------------------------------------	--	------------	-----------	----------------------	-------	--------------------	------------------------------------	-----------------------------

SPEC 特長

受信機



XR-1

- ・アンテナ、IMU(姿勢計測装置)、電子コンパス、GNSS受信機を一体化。
- ・測定する装置を1か所に集約し、安定した測位を実現します。

モニター

XC-1Plus (10インチ)



XC-1 (7インチ)



- ・操作性の良いタッチパネル・フルフラットモニター採用。既存トプコン製品との互換性もあり、簡単にほ場作成データ等のデータ共有が可能です。

自動操舵ハンドル



XW-1

- ・新たに操作アシストボタンを追加!ボタンでの操作も可能です。
- ・従来と同じ応答性の良いモーター式ハンドルを採用しています。
- ・IP66の防水機能付きで田植機、キャビンがないタイプのトラクターにも装着可能です。

SMART PILOT ヤンマーのテクノロジーが生んだ自動運転農機シリーズ

SMART PILOTはヤンマーの自動運転技術を搭載したシリーズブランド名です。

精度や効率を上げるのに、労力は少ない。ヤンマーのテクノロジートラクター。

経営面積拡大の中、より効率的で高精度な作業、負担軽減に貢献するヤンマーの自動運転コンバイン。

ロボットトラクター 無人

YT488R/YT498R/YT4104R/YT5114R
88PS 98PS 104PS 114PS

乗らずに操作できる

トラクターに乗車することなく、近距離監視のもとタブレットひとつで作業をコントロール。有人機と合わせることで、2つの作業をひとりで同時に行うことも可能になります。



オートトラクター 有人

YT488R/YT498R/YT4104R/YT5114R
88PS 98PS 104PS 114PS

高精度な作業を自動で行う

ステアリング(旋回)、作業機昇降、前進・後進、停止、PTO入り切り、車速、エンジン回転を自動で行います。(搭乗者は緊急時のブレーキ操作のみ)

直進アシスト仕様 有人

YT120/YT122/YT225A/YT233A(J)/YT330R(J)/YT333R(J)
20PS 22PS 22PS 25PS 30PS 33PS
YT338R(J)/YT345R(J)/YT352R(J)/YT357R/YT460A/YT465A
38S 45PS 52PS 57PS 60PS 65PS
YT472A/YT488R/YT498R/YT4104R/YT5114R
72PS 88PS 98PS 104PS 114PS

誰でも簡単、まっすぐ作業!

直進アシスト機能で、自動でまっすぐ作業ができます。疲労を軽減でき、重複や未耕地を減らして高精度・高効率な作業ができます。

ハンドル操作が不要なので、ゆとりを持って作業の確認ができます。旋回はハンドルを切ると自動がOFFになり、作業機も自動で上がります。旋回後も作業機昇降スイッチで作業機を下げると自動で直進を開始します。



普通型コンバイン 直進アシスト仕様 有人

YH1170
117PS

“自動直進”で刈取作業を省力化!

多様な作物・ほ場の形でも基準線を作るだけで、旋回時以外のハンドル操作が不要!安全確認や刈高さの調整に集中でき、広いほ場での作業も、操作はラクに、高能率な作業で疲労を軽減できます。



オートコンバイン 有人

YH6115,A/YH6135,A/YH7135,A
6条刈り 115PS 6条刈り 138PS 7条刈り 138PS

進化したオート機能で最短2周目から全領域を手放して刈取り!

直進・刈取昇降・隅刈り・旋回・排出への移動・中割りの位置決めまで自動操舵。新たに隅刈り機能が追加され、最短2周目から手放して作業可能です。



誰でもまっすぐの田植えを実現。ヤンマーの自動運転田植機。

直進アシスト田植機 有人

YR5DA/YR6DA/YR7DA/YR8DA
5条植え 6条植え 7条植え 8条植え

自動で直進。作業に余裕

基準線を登録すれば、次工程からはスイッチ1つで基準線に沿って自動で直進し植付けを行います。直進を保つためのハンドル操作が不要になるので、ラクに正確な植付けができます。



世界の名車 JOHN DEERE

AutoTrac Ready 有人

オートトラックレディ仕様
JD-6M/6R/7R/8R Series
95 ~ 420PS

内蔵の油圧バルブでよりスムーズな自動操舵を

工場出荷時に自動操舵用油圧バルブを組み込んでおく事で、自動操舵ハンドルの交換が不要になり、キャビン内がスッキリします。また、モータタイプに比べて反応性が高く、よりスムーズな自動操舵が可能です。

自動操舵機能が組み込まれた高性能ジョンディアトラクター。自動操舵システムを後付けするよりも断然お得です。

