

Sprinklers Option

スプリンクラー用オプション



クイックソケット

差し込んで回転させるだけで簡単に脱着出来るタイプの継手です。主に、ライザー管の接続に使われます。



RQS型(メス)

RQS型(メス)

型式	RQS20×20	RQS20×20P	RQS25×20-2	RQS25×20-2P	RQS25×20-4C
取付口径	R 3/4" (外ネジ)				R 1" (外ネジ)
材質	青銅鑄物(CAC406)				アルミ鑄物(AC)
備考	蓋無	蓋付	蓋無	蓋付	蓋無

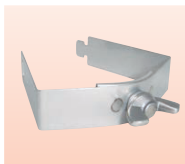


RSS型(オス)

RSS型(オス)

型式	RSS193
取付口径	Rc 3/4" (内ネジ)
材質	青銅鑄物(CAC406)

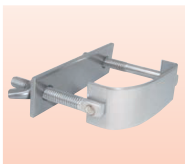
ライザーバンド



RB-20
(L3×40-20A用)



RB-25
(L5×40-25A用)



RBPVC-25
(L3×30(40)×30A用)

残液処理弁(オートバレンバルブ)



ADV-15



ADV-20



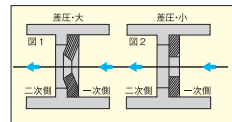
CF15L-W

CF20L-W

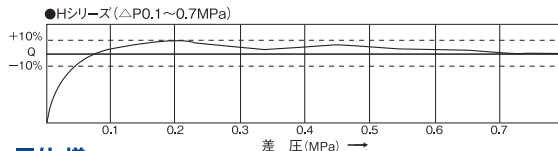
CF20L-M

定流量弁 CF型

ネルソン型定流量弁は、伸縮自在なゴムオリフィスによって、流体の一次側圧力の変動に対して、常に一定の流量を二次側に供給する自動弁です。
※差圧0.02~0.2MPaの範囲で使用ください。



流量特性表



仕様

型式	CF15L-W	CF20L-W	CF20L-M
取付口径 上部	Rc 1/2" (内ネジ)	Rc 3/4" (内ネジ)	R 3/4" (外ネジ)
取付口径 下部	Rc 1/2" (内ネジ)	Rc 3/4" (内ネジ)	Rc 3/4" (内ネジ)
材質	樹脂製	樹脂製	樹脂製

CF-40(50)

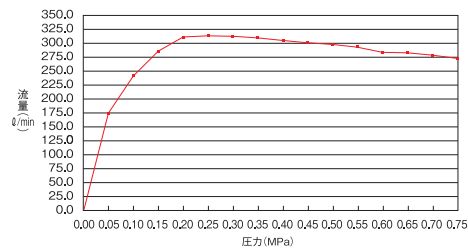
定流量弁

- サイズ 50A 40A
- 使用圧力 0.7MPa(7.0kgf/cm²)
- 材質 C-3604

特長

・規定流量で水の利用を行う場合は、この定流量弁を使うことによって過度な圧力変化を緩和させる事ができ、畑かん散水バルブ、散水器具などの耐久性に有利となる。

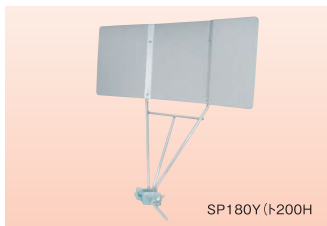
定流量弁 CF40M-280+TAV40°90-BC流量性能



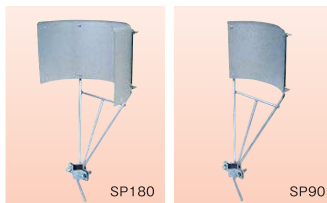
CF-40

仕様

型式	CF40M-280	
取付口径 上部	R 1" 1/2" (外ネジ)	
取付口径 下部	Rc 1" 1/2" (内ネジ)	
材質	真鍮製	



SP180Y (ト200H)

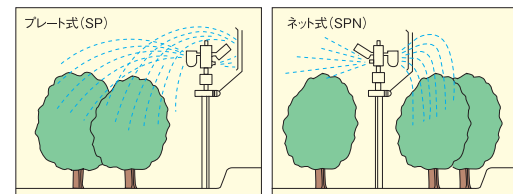


SP180

SP90

プロテクター SP型(プレート式)、SPN型(ネット式)

圃場外への飛散防止に効果的。



仕様

型式	プレート式				ネット式	
	SP180	SP90	SP180Y(ト200H)	SP-180-PS	SPN180	SPN90
適用範囲	180°	90°	180°	180°	180°	90°
適用ライザー管 外径	20~25A	◇	◇	15~20A	20~25A	◇
備考	金属製	金属製	金属製 フラット型	樹脂製	金属製	金属製

球面自在継手 RBS型

傾斜、地形に合わせてスプリンクラーやノズルを任意の角度に傾けます。



RBS15P

RBS20P

仕様

型 式	RBS15P	RBS20P	RBS10×1/4B	RBS15×1/2B	RBS15×1/2BM(※)
	取付口径 上部	Rc 1/2" (内ネジ)	Rc 3/4" (内ネジ)	Rc 3/8" (内ネジ)	Rc 1/2" (内ネジ)
取付口径 下部	Rc 1/2" (内ネジ)	Rc 3/4" (内ネジ)	R 1/4" (外ネジ)	R 1/2" (外ネジ)	Rc 1/2" (内ネジ)
材質	樹脂製	本体:樹脂製 リング:アルミ製	真鍮製	真鍮製	真鍮製

※は受注生産

スプリンクラー

スプリンクラー

移動式スプリンクラー

半固定式スプリンクラー

固定式スプリンクラー

多方向スプリンクラー

ハウスマシナシステム

点滴灌漑システム

畑かんローラーセット

スプリンクラー用オーシャン

立上り管ホース継手

フィルター

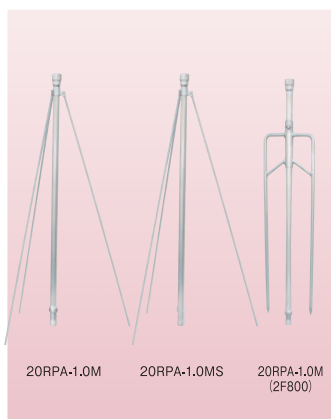
濾過弁

散水ノズル

マイクロ噴霧システム

Riser Pine

スプリンクラー用立上り管(ライザーパイプ)



三脚式・二脚式

普通畑で一般的に使われている立上がり管です。移動式スプリンクラーセットには標準品(20RPA-1.0M)が組み合わされています。

仕様

型式	20RPA-□M	20RPA-□MS	20RPA-□M(2F800)
口径(上部)	Rc 3/4" (内ネジ)	Rc 3/4" (内ネジ)	Rc 3/4" (内ネジ)
(下部)	φ20直結ソケット	R 3/4" (外ネジ)	φ20直結ソケット
ライザー高さ	0.5m, 1.0m, 1.5m, 2.0m その他ご相談に応じます	0.5m, 1.0m, 1.5m, 2.0m その他ご相談に応じます	0.6m, 0.8m (2種類)



三脚式・二脚式

簡易型支柱(脚だけの販売も致します。)

三脚式支柱仕様

型式	3F-□M-T
口径(上部)	三脚のみ
(下部)	
ライザー高さ	0.5m用, 1.0m用, 1.5m用, 2.0m用



二脚式支柱仕様

型式	2F13-0.6M	2F16-0.8M
長さ	0.6m	0.8m
摘要	3/4アルミ管用	



伸縮ライザー

作物の成長に応じて無段階に自由な高さにライザー管の高さを調節できます。スプリンクラーライザーの上げ下げはワンタッチレバーでらくらく。レバーを下げるだけで自由に伸縮を行えます。また、レバーを離せばロックがかり簡単、確実に作業ができます。アルミ、SGP、SUS 各種あります。

仕様

型式	RH20-□M
口径(上部)	Rc 3/4" (内ネジ)
(下部)	R 1" (外ネジ)
ライザー高さ	1.0: 1.0~1.9m 1.5: 1.5~2.8m
材質	内管:アルミ 外管:SGP

受注生産にてオールアルミ製、オールステンレス製、三脚付、直結ソケット付 製作いたします。



Hose

ホース・継手

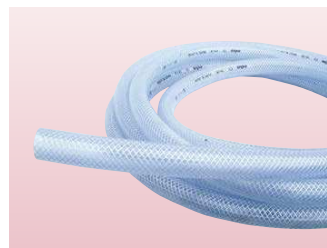


マチノ式中間ホース

主に、移動式の台車やスタンドと散水栓の接続に用います。小さく巻けるので収納場所を取りません。

仕様

呼称	H-M-40	H-M-50
内径(mm)	39.0±2	53±2
標準肉厚(mm)	2.0	2.0
最高使用圧力(MPa)	1.0	1.0
破壊圧力(MPa)	3.1	3.1
標準重量(g/m)	320	420



テトロンブレードホース

主に、ロールカーや小さなスタンドと散水栓の接続、自在散水ノズルに用います。巻いてもつぶれないため、巻取機にホースを巻いたままの状態でも散水出来ます。

仕様

呼称	KCB-25
内径(mm)	25±0.9
肉厚(mm)	4.0
常用圧力(MPa)	0.60
破壊圧力(MPa)	2.40
標準重量(g/m)	440

可変散水ノズル HN型、DA型

特長

手もとで、散水量、飛距離を自由に調節出来る手撒き用のノズルです。DA型は作業を楽に出来るよう、管槍を標準装備しました。手元のホースが曲がったり、ホースを持つだけでは力が入りにくかった問題を解消出来ます。

仕様(HN型)

接続方式	マチノ式 / 竹の子式
口径	φ20, φ25, φ40, φ50



継手類



スプリンクラー
 スプリンクラー
 移動式スプリンクラー
 半円筒式スプリンクラー
 多脚筒式スプリンクラー
 ハウス用散水システム
 点滴灌漑システム
 細かんロールカーセット
 スプリンクラー用オフシフト
 立上り管ホース継手
 フルター
 濾井
 散水ノズル
 ミクロン細目システム

スプリンクラー
 スプリンクラー
 移動式スプリンクラー
 半円筒式スプリンクラー
 多脚筒式スプリンクラー
 ハウス用散水システム
 点滴灌漑システム
 細かんロールカーセット
 スプリンクラー用オフシフト
 立上り管ホース継手
 フルター
 濾井
 散水ノズル
 ミクロン細目システム