

作業手順の概要は下記ようになります。

ご用意いただく物：空の**USBメモリ（メモリサイズ：8GB以上）**

1. ホームページよりバージョンアップツール(ファイル名：ETM_VersionupTool_Ver3.12.00)のzip圧縮ファイルをPCに保存してください。
2. 保存した圧縮ファイルを解凍し、ファイルおよびフォルダをUSBメモリにコピーしてください。
詳細な手順は P2以降を参照してください。
3. USBメモリをExcellentTouchManagerのUSBポートに取り付けてください。
4. ExcellentTouchManager右下のMONITORキーを押しながら、RESETボタンを押してください。
(RESETボタンは穴の奥にありますのでペン先等の細長い物で押し込んでください。)
5. ExcellentTouchManagerの画面に「Booting from USB・・・」と表示されましたらMONITORキーを離してください。
6. 専用バージョンアップツールが起動し、ExcellentTouchManagerのバックアップおよびバージョンアップが実行されます。
(バックアップ、バージョンアップ中は右記の通り画面に進捗が表示されます。)
7. バージョンアップが完了しますと、右記のバージョンアップ完了画面が表示されます。
USBメモリを抜いて、画面の「閉じる」を押すとExcellentTouchManagerが自動で再起動し新しいバージョンで起動します。
8. ExcellentTouchManagerのバージョンがVer3.12.00Y になっていることを確認してください。

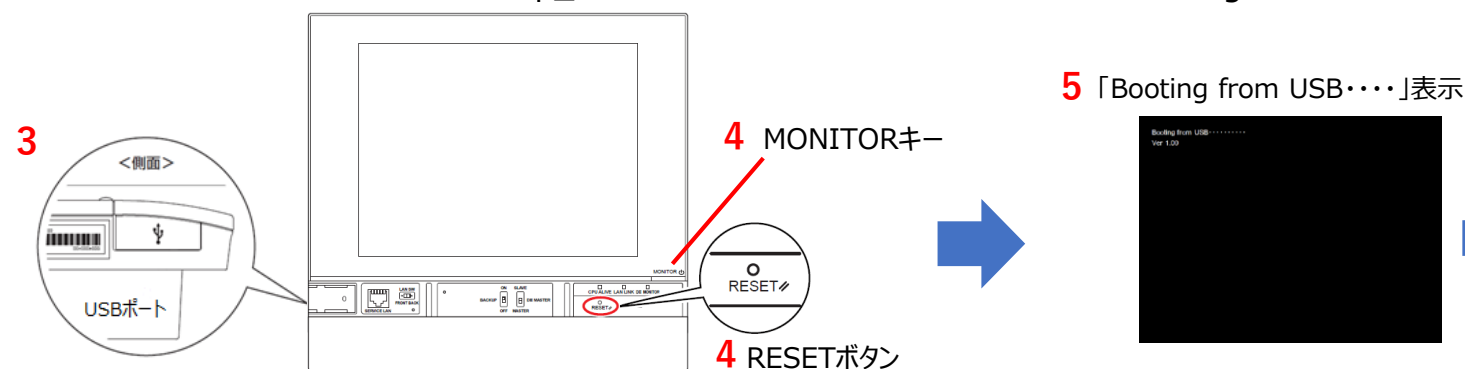
※バージョンアップ作業中は、料金按分、Ene-Naviのデータは記録されません。

※バックアップに要する時間の目安

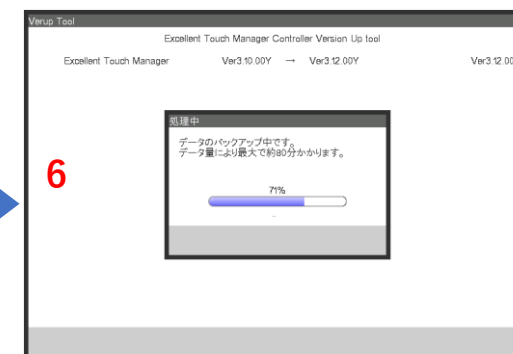
- ・料金按分、Ene-Navi オプションあり : 90分
- ・料金按分、Ene-Navi オプションなし : 60分

※手順どおりにバージョンアップができないときは、P4以降のトラブルシューティングを確認してください。

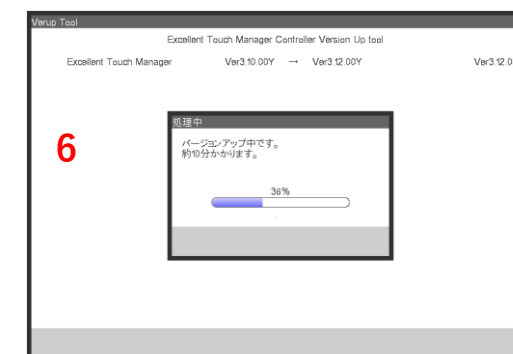
※バージョンアップに使用後のUSBメモリを他のExcellentTouchManagerに使うことはできますが、
USBメモリ内に保存される“Backup_”で始まるフォルダは、ExcellentTouchManagerごとに保存してください。



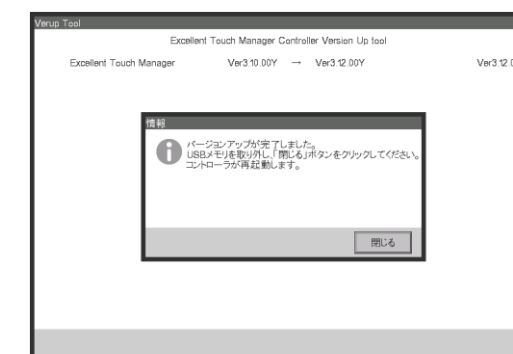
専用インストールツール画面



バックアップ画面



バージョンアップ画面

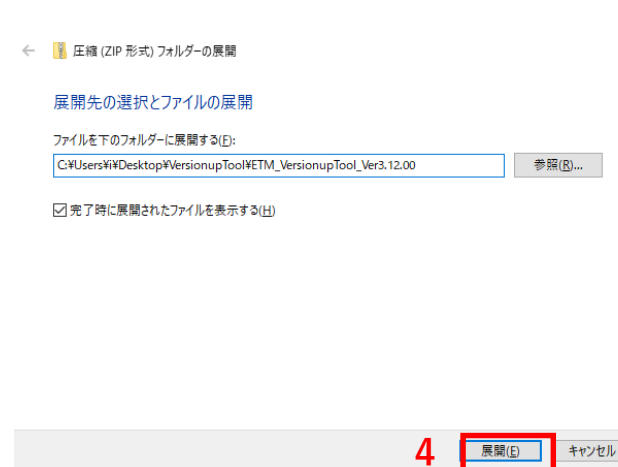
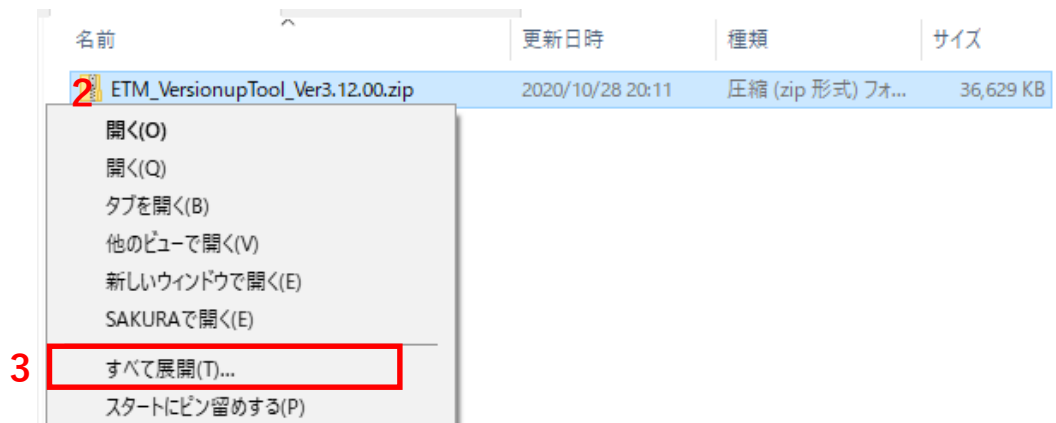


バージョンアップ完了画面

■バージョンアップツールの解凍について

弊社より送付しましたバージョンアップツールの解凍手順を示します。
Windows10での手順となります。

1. バージョンアップツールを保存したフォルダを開いてください。
2. バージョンアップツールカーソルを移動し、マウスの右ボタンをクリックしてください。
3. 右クリックで表示された項目から「すべて展開」を選択してください。
4. ダイアログが開きますので「展開」を選択してください。
5. 解凍が完了すると同じ名前のフォルダが作成されます。
6. 作成されたフォルダを開くと、バージョンアップツールが保存されています。
7. 6のファイルをUSBメモリにコピーしてください。

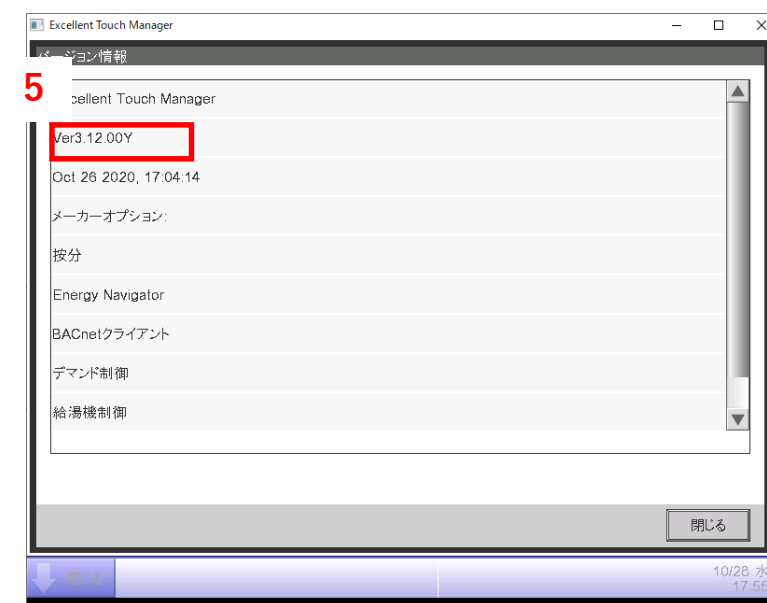
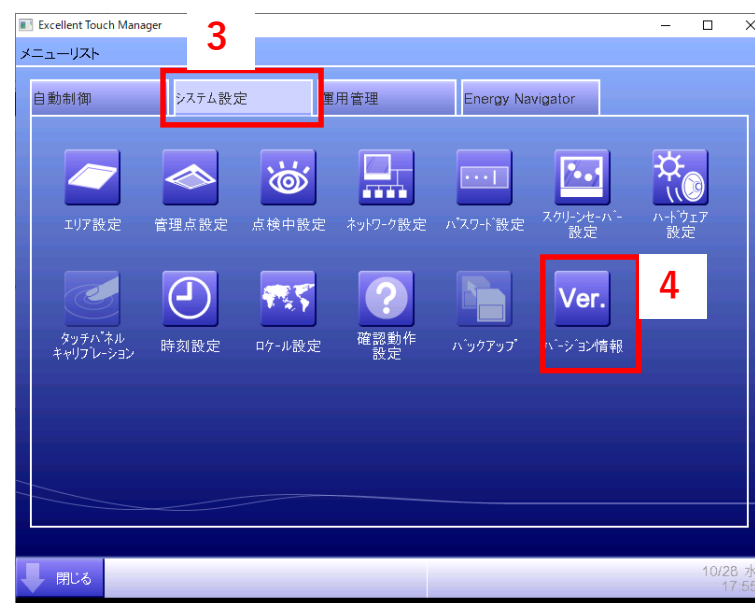
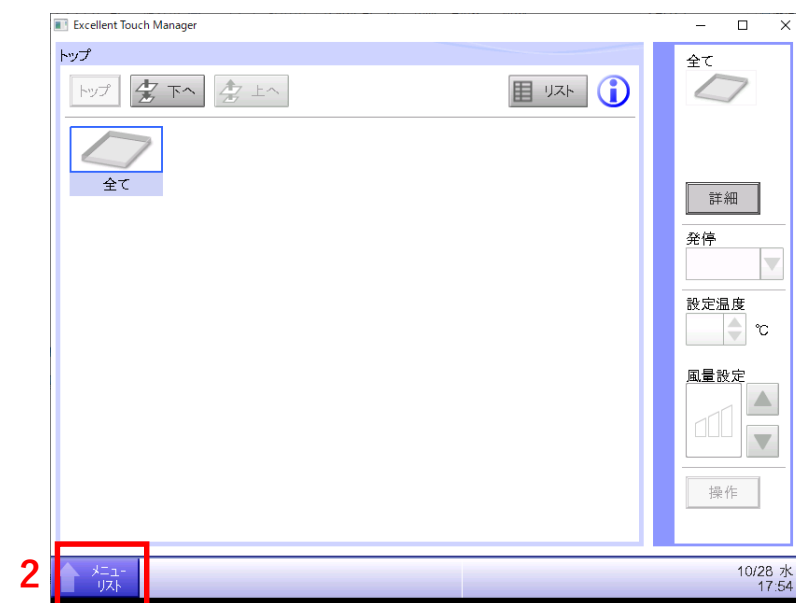


■バージョンアップ後の確認手順

バージョンアップ完了後、成功したことを確認するための手順を示します。

1. バージョンアップ完了画面の指示に従いExcellentTouchManagerを再起動してください。
2. ExcellentTouchManager画面左下「メニューリスト」ボタンを選択してください。
3. メニューリスト画面が開きましたら、「システム設定」タブを選択してください。
4. 「バージョン情報」アイコンを選択してください。
5. バージョン情報画面に「Ver3.12.00Y」と表示されることをご確認ください。

※バージョンアップ後に使用できるブラウザは、Microsoft Edge、Google Chrome です。



■ ブラウザバージョン確認： Google Chrome

Ver. 85.0.4183.121以降のものであることを確認してください。

The screenshot shows the Google Chrome browser interface. The address bar at the top contains the word "help". Below it is a blue search bar with the text "設定項目を検索". The main content area is titled "Chrome について" and displays the Google Chrome logo and version information: "Google Chrome は最新版です" (Google Chrome is the latest version) and "バージョン: 87.0.4280.88 (Official Build) (64 ビット)". A red box highlights this version information, labeled with a red "4".

On the right side, the Chrome menu is open, showing various options. A red box highlights the three-dot menu icon in the top right corner, labeled with a red "1". Another red box highlights the "ヘルプ(H)" (Help) option in the menu, labeled with a red "2". A third red box highlights the "Google Chrome について(G)" (About Google Chrome) option in the menu, labeled with a red "3".

At the bottom of the screen, a small window titled "問題を確認" (Check for updates) is visible, showing the same version information as the main content area.

■ ブラウザバージョン確認： Microsoft Edge

Ver. 85.0.564.68以降のものであることを確認してください。



トラブルシューティング

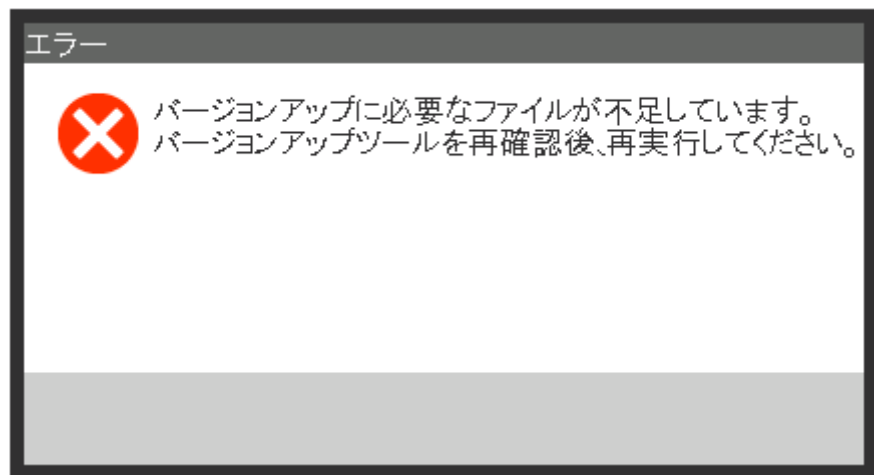
バージョンアップが正常に完了しない場合の対応を示します。

【ExcellentTouchManagerが起動しない場合】

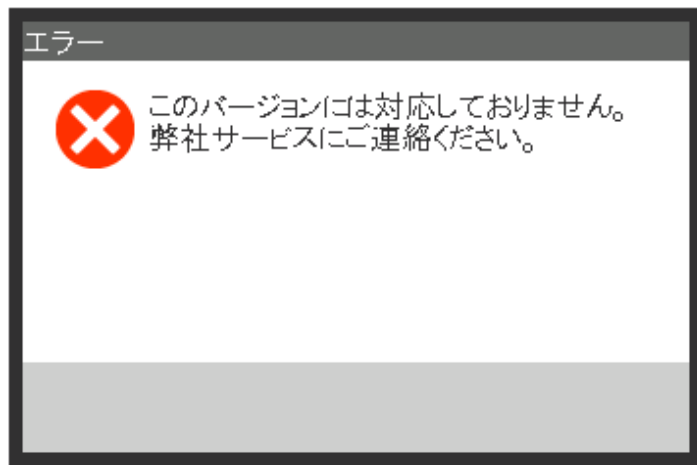
- ・ USBメモリ内のファイルを確認してください。
手順書の通りにファイルを再度コピーしてください。

【エラーダイアログが表示される場合】

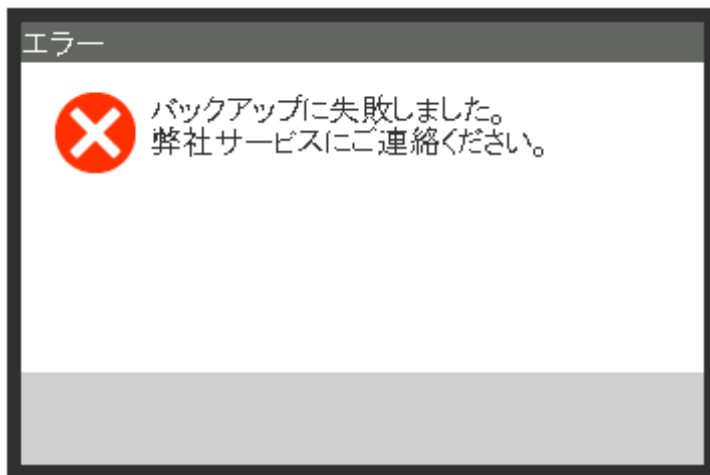
バージョンアップツールの途中で失敗した場合、エラーダイアログが表示されます。
エラーダイアログごとの対応を示します。
以下の手順で解決しない場合は、お手数ですが弊社サービスまでお問い合わせください。



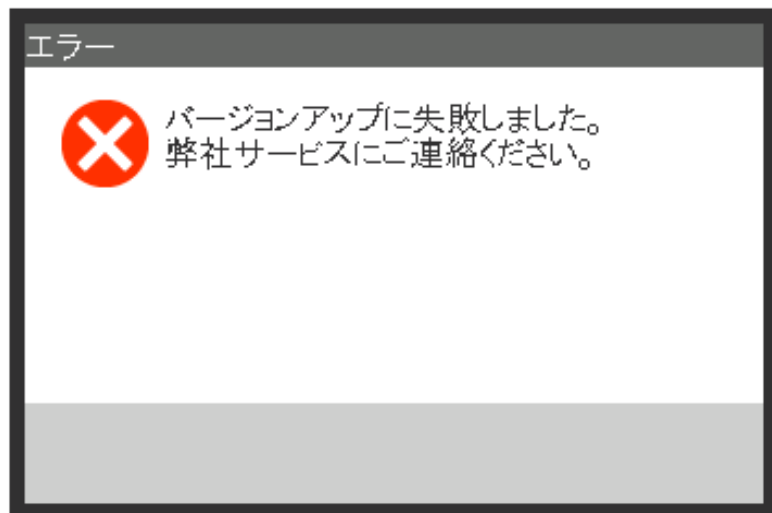
- ・ USBメモリ内のファイルが不足しております。
USBメモリの空き容量をご確認の上、手順書の通りにファイルを再度コピーしてください。



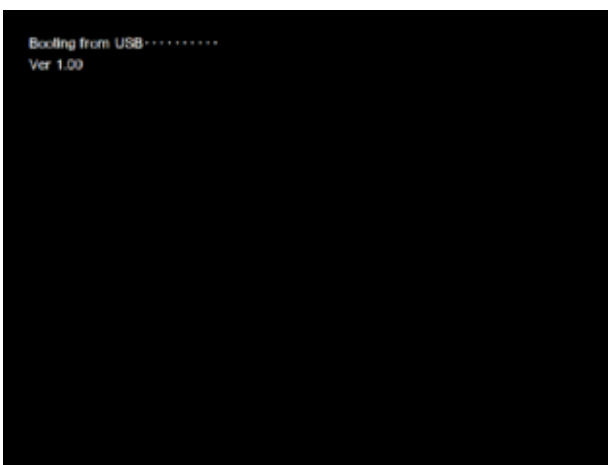
- ・ ExcellentTouchManagerがバージョンアップ対象外です。
ExcellentTouchManagerに表示されたバージョンをサービスにご連絡ください。



- ・ USBメモリの容量が不足している可能性があります。
8GB以上のUSBメモリを使用してください。
また、バージョンアップツール以外のファイルは削除してください。
- ・ USBメモリが取り外された可能性があります。
バージョンアップが完了するまでUSBメモリは接続したままにしてください。



- ・ USBメモリが取り外された可能性があります。
バージョンアップが完了するまでUSBメモリは接続したままにしてください。
- ・ USBメモリ内にExcellentTouchManagerのバックアップが保存されています。
弊社サービスが使用しますので、“Backup_”で始まるフォルダをPCにお手数ですが保存願います。



- ・ Booting from USBの表示から進まない場合は、MONITORキーが押しっぱなしになってないかご確認ください。
MONITORキーが押しっぱなしでない場合は、USBのデータをETMが読み込めていないことが予想されます。
一度、USBをはずして USB接触不良 、 USB内のデータ不足 がないかご確認ください。

バージョンアップ時の注意点

Excellent Touch Managerのバージョンアップ中は、Excellent Touch Managerの機能は停止します。その場合の注意点を下記に記載します。
(バージョンアップにかかる時間は15分～90分になります。 Excellent Touch Managerに保存しているデータ量により異なります)

◆スケジュール制御を御使用されている場合

バージョンアップ中にスケジュール設定時間を経過しても、指示ができません。

スケジュール設定をされている場合は、スケジュール設定の時間を避けてバージョンアップを行うか、バージョンアップ完了後に手動で空調機の操作をお願いします。

(例：スケジュール制御にて 08:00_空調機運転 と設定していた場合、バージョンアップ作業の時間が7:30～8:30であれば、8:00にスケジュール制御での運転ができません。 その場合でもリモコンからの運転は可能です。)

・バージョンアップ中の空調機について。

空調機の動作には影響なく、動作を継続します。リモコンでの空調機操作も可能です。

◆料金按分を御使用されている場合。

Excellent Touch Managerのバージョンアップ中は、電力計からの信号を受け取れません。

按分計算に影響が無いように空調機を停止するか、空調機の停止している時間（夜間）等でのバージョンアップをお願いします。