

Valves

バルブ
シリーズ



JIC

ヤンマーアグリジャパン株式会社

JICバルブシリーズは、確かな安全性、 確かな品質をもって水管理をささえます。

一般的な畑地かんがい用ターニングバルブ50A-90°を初めとして、伸縮式タイプ、脱着式タイプ、垂直型、スィベル型と多種にわたっています。又、最近では、流量計付バルブもラインナップに入れ、数多くの実績をもっております。
畑地、水田、ゴルフ場、グランド、緑地帯等の給水栓バルブとして自信をもっておすすめ致します。



TAV-50x90-BC2 40, 50

ターニングバルブ

- サイズ 40A 50A
- 使用水圧 1.0MPa(10kgf/cm²)
- 設計水圧 1.4MPa(14kgf/cm²)
- 検査水圧 2.1MPa(21kgf/cm²)
- 材質 青銅鑄物(クロームメッキ)

■特長

- ・90°横向き吐出口のターニングバルブです。
- ・取付け座より上部の吐出口は360°自由に回転できます。
- ・ボルトを4本分解しますと、バルブシート、パッキンの交換、ゴミ等の掃除を簡単に出来る構造になっています。
- ・耐食性のある材質を使用しています。



TAV-50x45-BC2 40, 50

ターニングバルブ

- サイズ 40A 50A
- 使用水圧 1.0MPa(10kgf/cm²)
- 設計水圧 1.4MPa(14kgf/cm²)
- 検査水圧 2.1MPa(21kgf/cm²)
- 材質 青銅鑄物(クロームメッキ)

■特長

- ・45°横向き吐出口のターニングバルブです。
- ・取付け座より上部の吐出口は360°自由に回転できます。
- ・ボルトを4本分解しますと、バルブシート、パッキンの交換、ゴミ等の掃除を簡単に出来る構造になっています。
- ・耐食性のある材質を使用しています。



TAV-50x90-BC2 (NC)

TAV-50x45-BC2 (NC) 40, 50

TAV-50x90-BC2 (NC) 40, 50

NCカップリング付 ターニングバルブ

- サイズ 40A 50A
- 使用水圧 1.0MPa(10kgf/cm²)
- 設計水圧 1.4MPa(14kgf/cm²)
- 検査水圧 2.1MPa(20kgf/cm²)
- 材質 青銅鑄物(クロームメッキ)
耐食性アルミ合金 40ANC継手
40A NC継手…耐食性アルミ合金
50A NC継手…青銅鑄物

■特長

- ・口金がNCカップリングです。
- ・45°または90°横向き吐出口のターニングバルブです。
- ・取付け座より上部の吐出口は360°自由に回転できます。
- ・ボルトを4本分解しますと、バルブシート、パッキンの交換、ゴミ等の掃除を簡単に出来る構造になっています。
- ・耐食性のある材質を使用しています。



TAV-25x45-BC



TAV-25x90-BC

TAV-25x45-BC 25, 65, 75

TAV-25x90-BC 25, 65, 75

ターニングバルブ

- サイズ 25A 65A 75A
- 使用水圧 0.7MPa(7kgf/cm²)
- 設計水圧 1.0MPa(10kgf/cm²)
- 検査水圧 25A 1.0MPa(10kgf/cm²)
65A, 75A 2.0MPa(20kgf/cm²)
- 材質 青銅鑄物(クロームメッキ) 25A・65A・75A
耐食性アルミ合金 75A×45°

■特長

- ・取付け座より上部の吐出口は360°自由に回転できます。
- ・ボルトを4本分解しますと、バルブシート、パッキンの交換、ゴミ等の掃除を簡単に出来る構造になっています。
- ・耐食性のある材質を使用しています。



TAV-50x90S-BC2

TAV-75x90S-BC

スィベル付 ターニングバルブ

- サイズ 50A 75A
- 使用水圧 50A 1.0MPa(10kgf/cm²)
75A 0.7MPa(7kgf/cm²)
- 設計水圧 50A 1.4MPa(14kgf/cm²)
75A 1.0MPa(10kgf/cm²)
- 検査水圧 50A 2.1MPa(21kgf/cm²)
75A 2.0MPa(20kgf/cm²)
- 材質 青銅鑄物(クロームメッキ)

■特長

- ・一般畑かん用として使用されるターニングバルブにスィベル(エルボ)を取り付けています。
- ・吐出口を下向きにすると水田バルブにも利用することができ、田畑共用タイプの多目的バルブです。
- ・耐食性のある材質を使用しています。



TAV-50F16-2-90H

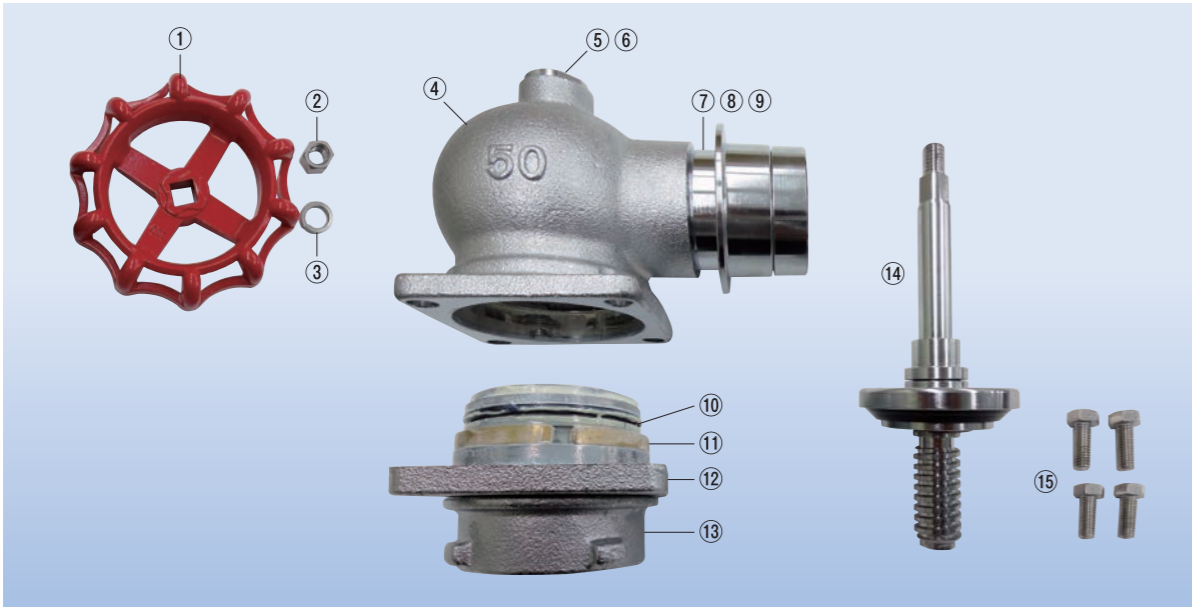
高圧ターニングバルブ JIS16Kフランジ型

- サイズ 50F(フランジ)
- 使用水圧 1.6MPa(16kgf/cm²)
- 設計水圧 2.2MPa(22kgf/cm²)
- 検査水圧 3.3MPa(33kgf/cm²)
- 材質 青銅鑄物

■特長

- ・吐出口は90°横向きのアングル型で吐出口は360°自由に回転できます。
- ・耐食性のある材質を使用しています。

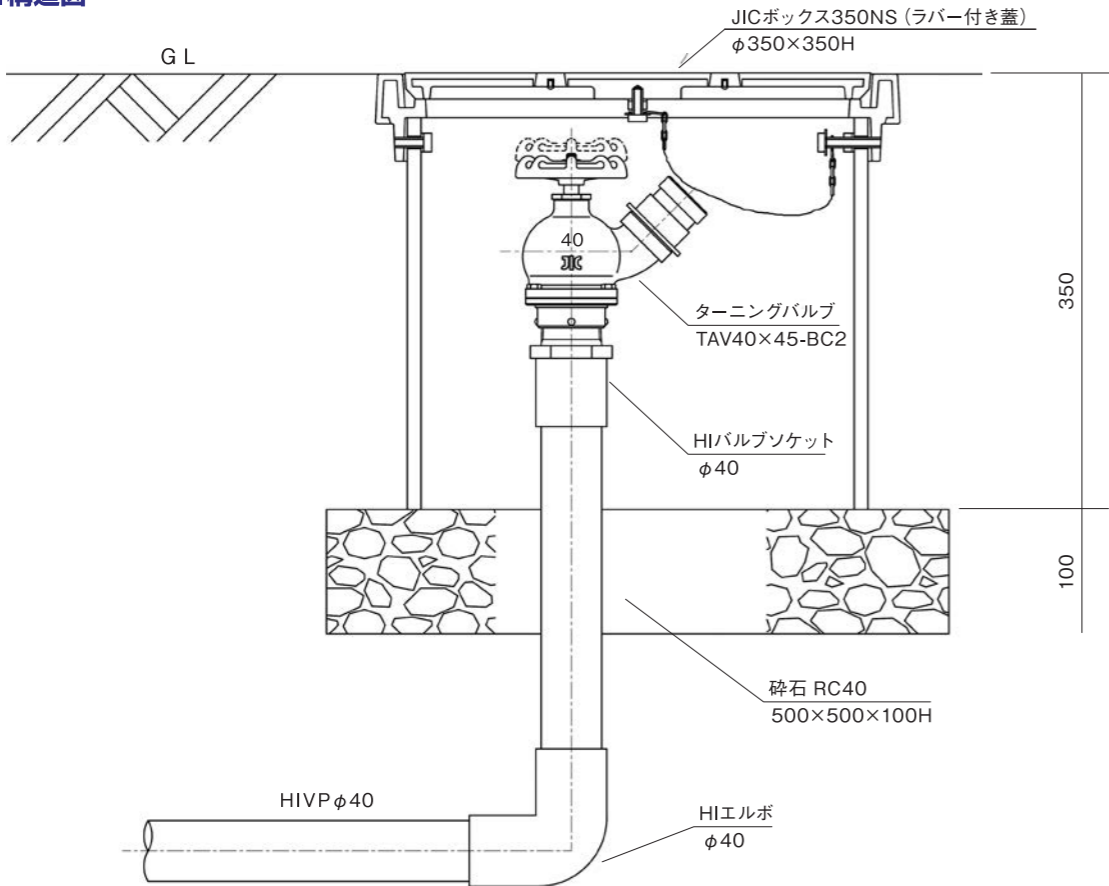
■ターニングバルブの主要部品 (TAV-50×90-BC2)



番号	部 品 名	材 質	番号	部 品 名	材 質
①	ハンドル	アルミダイキャスト	⑨	差し金具	青銅 (クロムメッキ)
②	ナット	ステンレス	⑩	Oリング	ゴム
③	ベース座金	ステンレス	⑪	割りリング	黄銅
④	弁箱	青銅 (クロムメッキ)	⑫	割りリング抑え	青銅 (クロムメッキ)
⑤	パッキン押え	黄銅 (クロムメッキ)	⑬	取付座	青銅 (クロムメッキ)
⑥	Oリング	ゴム	⑭	弁棒アセンブリ	黄銅 (クロムメッキ)・ゴム・他
⑦	シートパッキン	ゴム	⑮	ボルト	ステンレス
⑧	押し輪	青銅 (クロムメッキ)			

※部品の注文時はお問合せください。

■構造図



VFV-50HR3M-BC



VFV-50M-BC2

■VFV-50HR3-BC

垂直バルブ ハンドル固定式

- サイズ 50A
- 設計水圧 1.0MPa (10kgf/cm²)
- 検査水圧 2.0MPa (20kgf/cm²)
- 材質 青銅鑄物 (クロームメッキ)

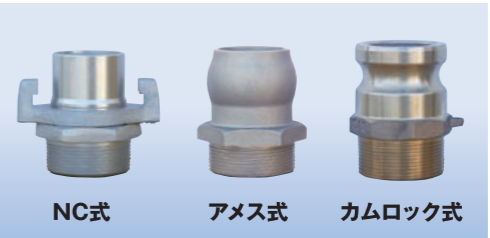
■特長

- ・垂直型なのでバルブボックスが小さくて済みます。
- ・取付けも簡単で弁構造がY型なので流路抵抗が少なくなっています。
- ・耐食性のある材質を使用しています。

■VFV-50-BC2

垂直バルブ ハンドル取り外し式 (盗水対策)

- サイズ 50A
- 設計水圧 1.0MPa (10kgf/cm²)
- 検査水圧 2.0MPa (20kgf/cm²)
- 材質 青銅鑄物 (クロームメッキ)



NC式

アメス式

カムロック式

垂直バルブの接続継手は各種継手からお選びいただけます。

■DC-50LM

止水栓専用 取水キャップ

- サイズ 50A
- 設計水圧 1.0MPa (10kgf/cm²)
- 検査水圧 1.0MPa (10kgf/cm²)
- 材質 耐蝕アルミニウム

■特長

- ・止水栓SV-502-BCと合わせて使用します。
- ・取水キャップに圧力計を取付けたこのタイプは、精度のよい散水を要求する場合に適しています。
- ・圧力計のゲージを目視しながらハンドルを回して、適正圧を求める事ができます。
- ・圧力計の保護のため使用中は出来るだけコックは閉にしてください。



■SV-502-BC

止水栓

- サイズ 50A
- 使用水圧 1.0MPa (10kgf/cm²)
- 設計水圧 1.4MPa (14kgf/cm²)
- 検査水圧 2.1MPa (21kgf/cm²)
- 材質 青銅鑄物

■特長

- ・DC-50L型取水キャップの下部に設置されたこのSV型バルブは散水ブロックに設計ローテーションに合わせて配置されます。
- ・弁体は取水キャップがセットされないと開閉できません。
- ・使用しない場合は付属のゴムキャップを被せて異物が侵入しないようにしてください。



PUV50A-4 / PUV50A-4-D

- 伸縮式回転バルブ
- 伸縮式回転バルブ 排水弁付(ドレーン型)
- サイズ 50A
- 使用水圧 1.0MPa(10kgf/cm²)
- 設計水圧 1.4MPa(14kgf/cm²)
- 検査水圧 2.1MPa(21kgf/cm²)
- 材質 青銅鑄物、ステンレス

PUV25A / PUV25A-D

- 伸縮式回転バルブ
- 伸縮式回転バルブ 排水弁付(ドレーン型)
- サイズ 25A
- 設計水圧 1.0MPa(10kgf/cm²)
- 検査水圧 1.0MPa(10kgf/cm²)
- 材質 青銅鑄物、ステンレス

■特長

- 必要な時に伸ばし、使わない時はボックス内に収納できます。
- 360°あらゆる方向にジョイントが可能です。
- 地下収納タイプのため、収納時管理作業の障害になりません。

〈安全性〉

- 凍結防止用排水バルブ付きは、凍結破裂を回避できます。
- バルブ引き上げ時に給水口の不意な落下を防止する為、一時保持機構が内蔵されています。

〈メンテナンス性〉

- 専用工具を使うことにより、簡単に分解可能で特に弁座パッキンの交換等が簡単にできます。

〈耐久性〉

- 伸縮部の内外管をステンレス製に、その他の要部には青銅もしくは真鍮を使用し、伸縮作動が確実で、耐久性・耐食性が極めて高くなりました。



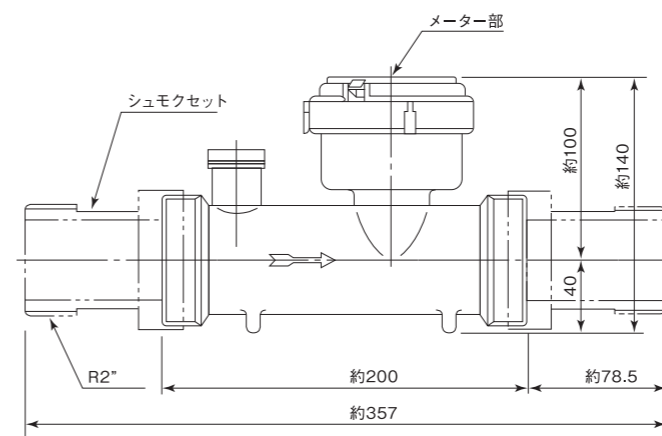
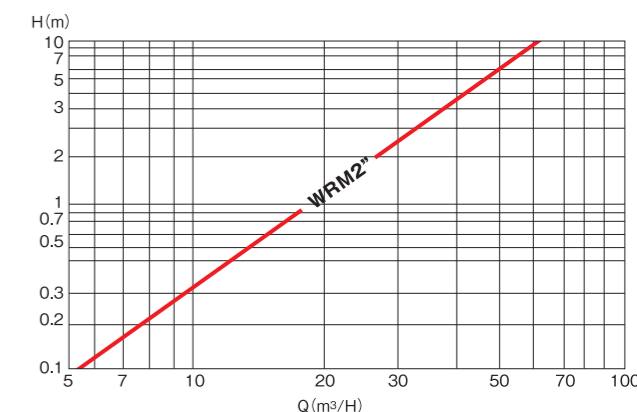
WMR2-50

ウォルトマン流量計

■特長

- この流量計は圧力損失が少なく信頼性に優れた広範な水量域に対して正確な計測ができます。
- レジスターが密閉されている為、レジスターに水が入ることによるレジスターの曇り、腐食を防止しています。
- 筒型構造による優れた通過性で異物が詰まりにくくなっています。
- この流量計はISO-4064-3:1983nの認可を受けています。

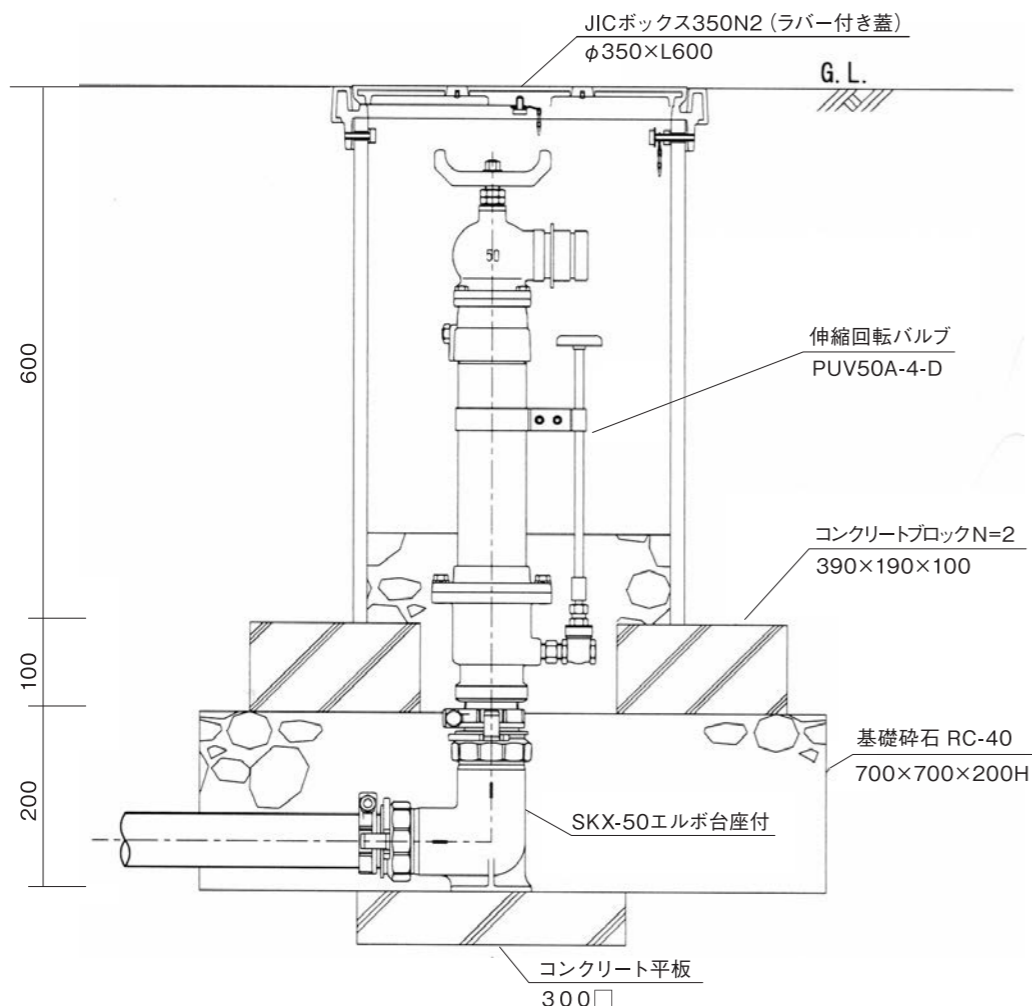
■圧力損失カーブ



■性能データ

モデルWMR		Qmax	Qn	Qn	Qt	Qmin	始動流量	最大目盛	最小目盛	精度	精度	重量
表示サイズ		最大流量	ISO 4064	定格流量	過渡流量	最小流量	(m³/h)	(m³)	(liter)	Qmax & Qt	Qt & Qmin	
mm	inch	(m³/h)	(m³/h)	(m³/h)	(m³/h)	(m³/h)				(%)	(%)	(kg)
50	2	40	15	20	2	0.45	0.15	10 ⁶	1	±2	±5	4.4

■構造図



WMR2-50-ER

電磁ウォルトマン流量計 デジタルメーター

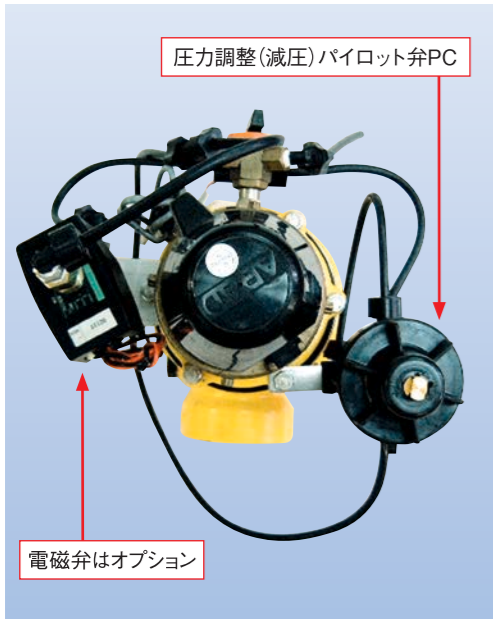
■特長

- 流量がデジタル表示のため簡単に読み取る事ができます。
- 単位時間流量が表示されます (m³/h)
- オプションでパルス信号出力が可能です。

デジタルメーター部



三方向切換弁



電磁弁はオプション

写真はKBJ-L-50F-MG (電磁弁付)

■多機能型ハイドロメーターバルブ

パルス出力型 (BM型)

■特長

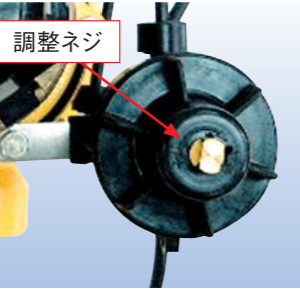
- ・三方向切換弁で開閉ができ、圧力が高くても楽に操作ができます。
- ・減圧機能付の為、一度減圧パイロット弁を調整するだけで、流量調整の必要がありません。減圧範囲は最大1/4まで可能です。
※但し、二次圧が発生しない開放状態で使用する場合は別途流量調整が必要です。
- ・積算メーター部は独立していますのでギヤによる損失が少なくなっています。
- ・写真の様に電磁弁を使いますと、コントローラ等で自動化が可能です。また、水压信号用配管を行なえば、電気を使用せずに遠隔操作も可能です。
- ・積算メーター部からパルス出力が可能で、使用水量の取り込みも自動化できます。

■三方向切換弁

手動開弁
OPEN
減圧はしません

手動閉弁
CLOSE

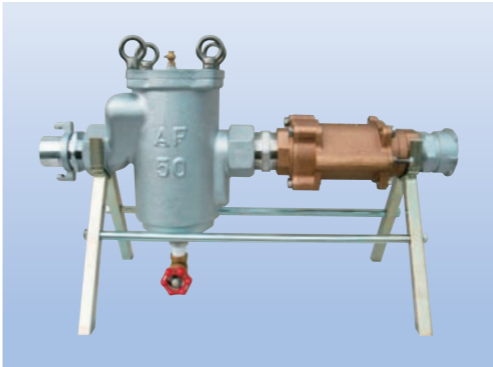
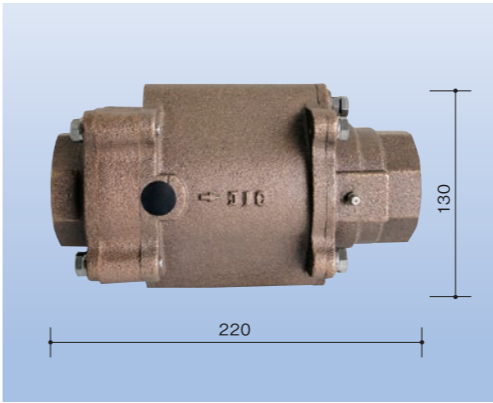
減圧弁作動
AUTO
電磁弁使用時は自動



調整ネジ

■圧力調整(減圧)パイロット弁

圧力の調節ができます。
圧力を下げる時は、ネジを右(一方向)、
圧力を上げる時は、ネジを左(+方向)
に廻してください。



アグリフィルター (AF50) セット組立例

■PR-50G-AJ-SW

減圧弁

- サイズ 50A
- 材質 青銅鑄物(本体)

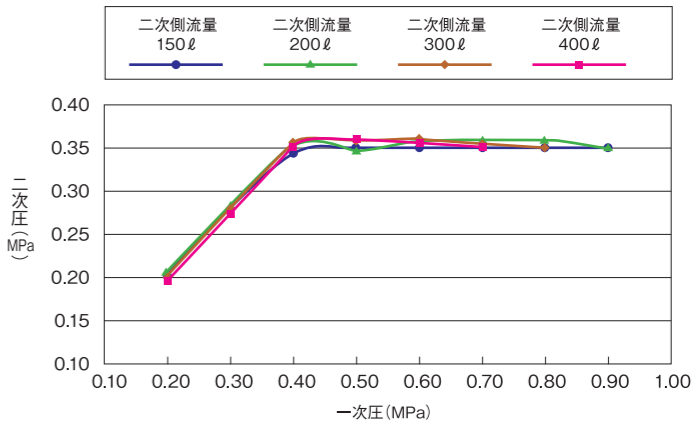
■特長

- ・調整型減圧弁です。
- ・安定した二次圧が得られます。
- ・二次側流量の変化にも追従します。
- ・静水圧にも対応します。
- ・圧力損失が少ない構造です。
- ・腐食に強い材質です。
- ・ピストン部へのグリス注入ができメンテナンス性に優れています。

■仕様

型 式	PR-50G-AJ-SW	PR-50G-AJ-M-SW	PR-50G-AJ-L-SW
一次最大使用圧力	1.0MPa		
二次圧力調整範囲	0.2 MPa ~ 0.35 MPa	0.1 MPa ~ 0.3 MPa	0.05 MPa ~ 0.2 MPa
流量使用範囲	100~400 ℓ/min		
最低圧力損失	0.025MPa/400ℓ/min		
主要材質	青銅鑄物・ステンレス・真鍮・合成ゴム		
取付けサイズ	Rc 2 メスネジ		
全長・全幅	220mm × 130mm		
重 量	5.5kg		

■PR-50-AJ 減圧性能表 (0.35MPa)



■CF-40-M-280

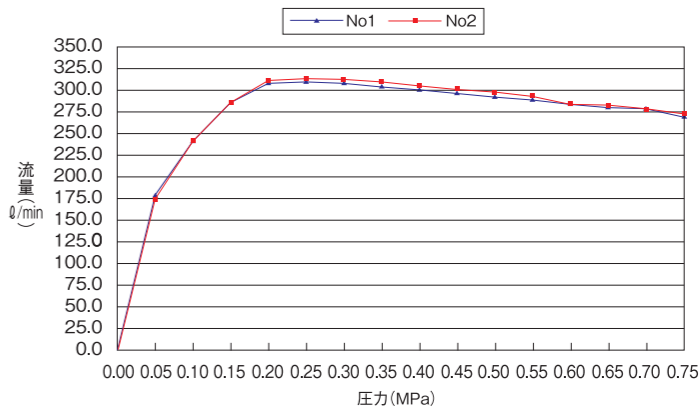
定流量弁

- サイズ 40A
- 使用圧力 0.7MPa(7.0kgf/cm²)
- 材質 黄銅(クロームメッキ)

■特長

- ・規定流量で水利用を行う場合はこの定流量弁を使用することによって過度な圧力変化を緩和させる事ができます。また畑かん散水バルブ、散水器具などの耐久性に有利となります。

■定流量弁 CF40M-280+TAV40*90-BC流量性能



主要寸法と性能

項 目	単位	横 型		縦 型	
		BM-50	BM-80F	BM-L-50F	BM-L-80F
面 間	mm	190	285	96	138
全 高	mm	331	433	353	430
全 巾	mm	124	205	125	138
取付口径	一次	シュモクネジR2	JIS10K-3°F	JIS10K-2°F	JIS10K-3°F
	二次	シュモクネジR2	JIS10K-3°F	Rc2"雌ネジ	JIS10K-3°F
参考重量	kg	6.5	24.5	8.2	23.5
最小流量	m ³ /h	1.2	3.2	2	3
最大流量	m ³ /h	3.2	80	25	65
最小作動圧力	MPa(kgf/cm ²)	0.1(1.0)	0.1(1.0)	0.1(1.0)	0.1(1.0)
最大作動圧力	MPa(kgf/cm ²)	1.0(10.0)	1.0(10.0)	1.0(10.0)	1.0(10.0)

※縦型の場合の面間はバルブセンターから出口までの寸法です。
※横型50は出入り口にシュモク(R2")が標準装着されます。
※縦型には、一次側取付口径がR2"雌ネジタイプもあります。
※パルス出力は、1パルス10リットルです。



■多目的給水栓

●サイズ 50A 75A

■特長

〈安全性〉

- ・回転固定装置により、強風やいたずら等による、給水口の回転を防ぎます。
- ・不凍栓を取付ける事により、凍結破裂を回避できます。

〈耐久性〉

- ・加工管部は、全て溶融亜鉛メッキ処理とし、青銅鑄物の回転バルブを使用し、耐久性が非常に良いです。

〈耐圧性〉

- ・主要接合部はJIS10Kフランジ接合とし、漏水等の危険性がなく耐圧性が高いです。

〈施工性〉

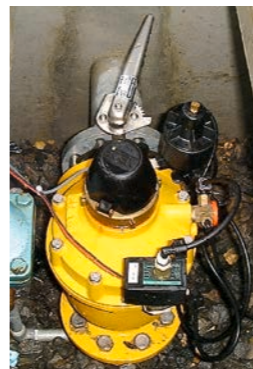
- ・支柱に吊り下げ用フックを設けることで、吊込作業時の安全性と作業性が良いです。
- ・アッセンブリ部分組立納入の為、現地組立作業性と取回しが簡便です。

〈メンテナンス性〉

- ・フランジ接合の為、分解修理作業が簡便です。



コイン式コントローラーSO型



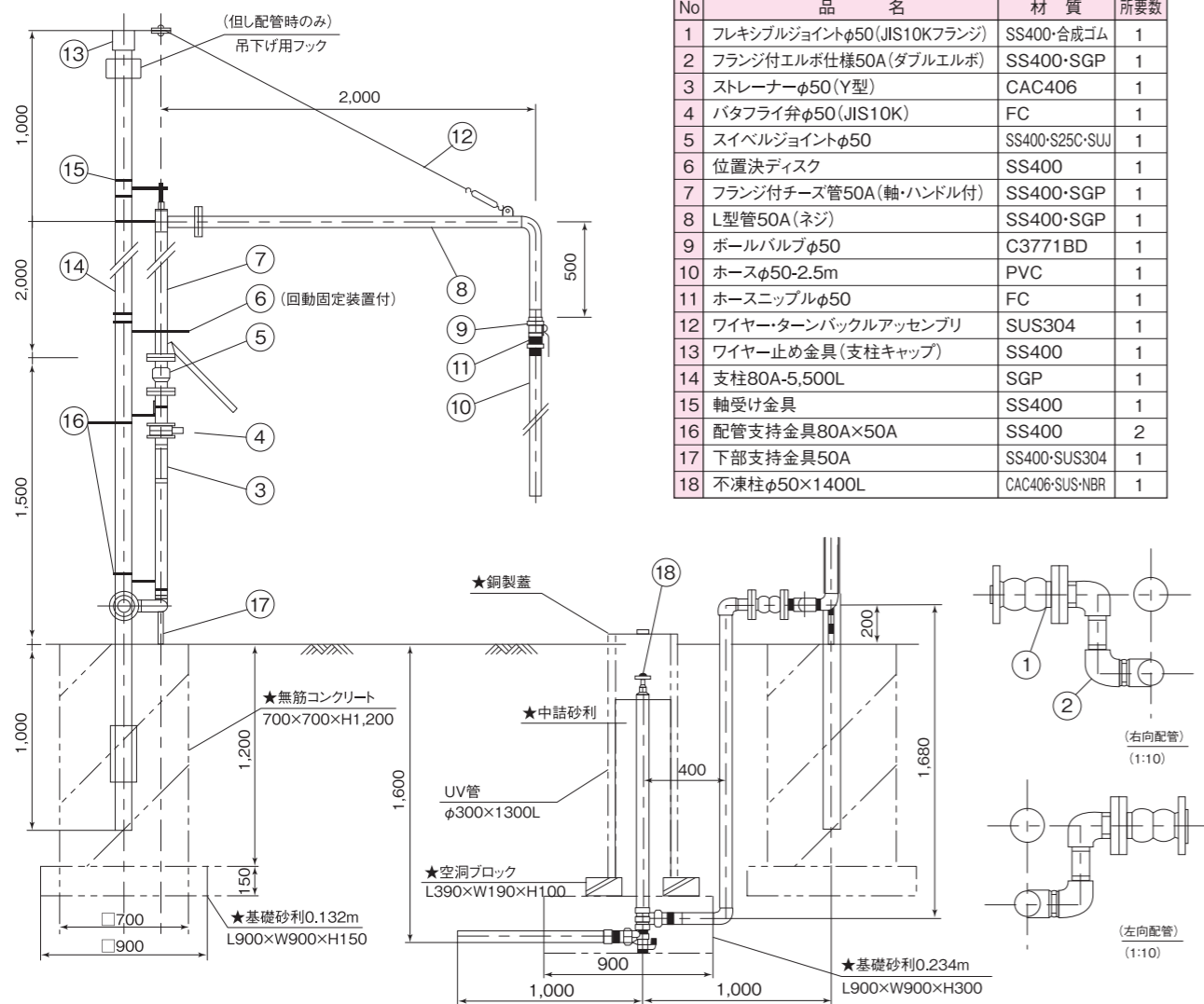
ハイドロメーターバルブ50A,80A

■コイン式給水塔 SO型

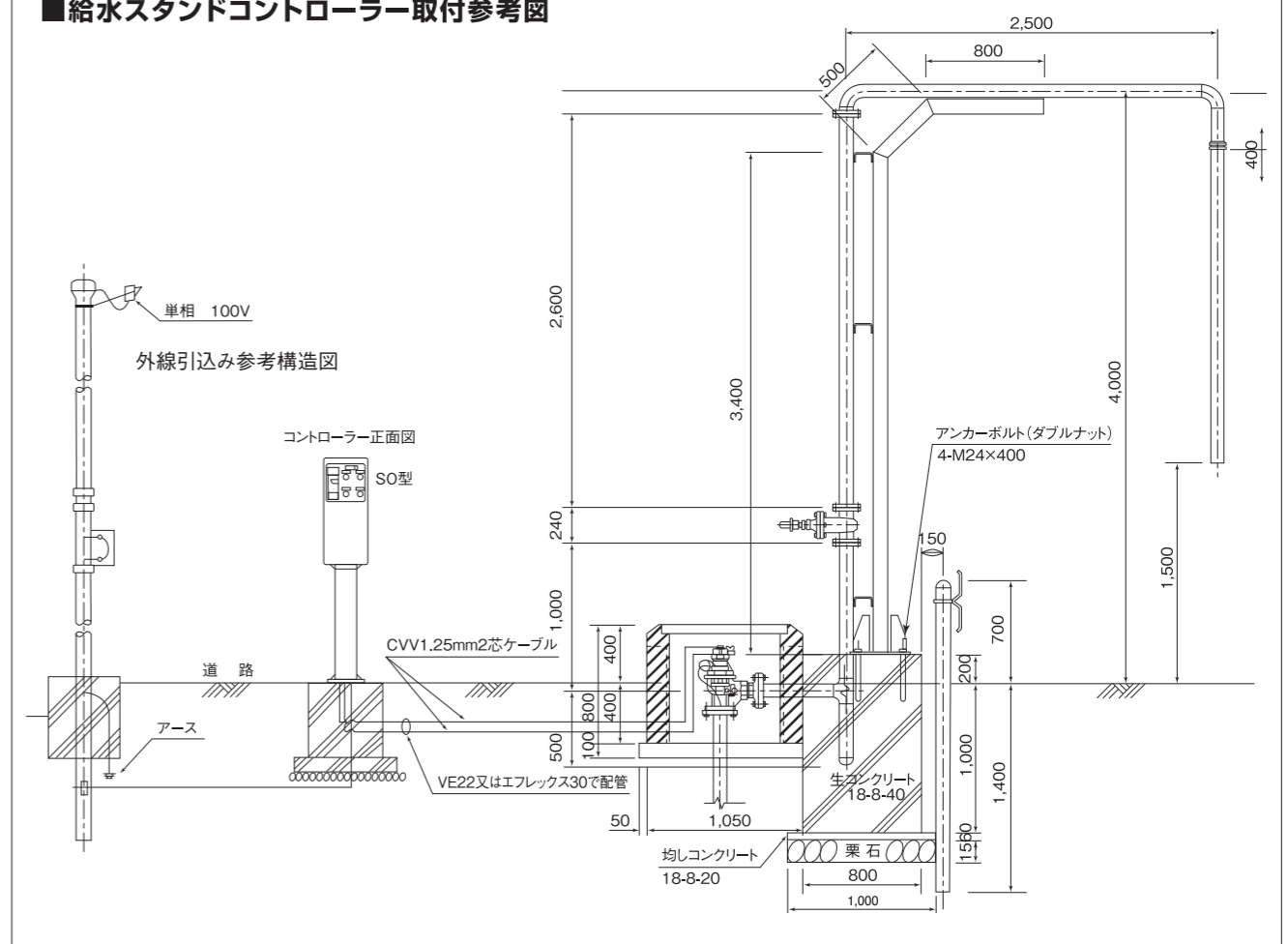
AC100V 商用電源式

制御方式	流量カウント方式流量計にて流量パルス信号による制御式	
システム消費電力	入電圧	AC100V
	出力電圧	DC24V
	停止中消費電力	0W
	待機中消費電力	5W
	給水中消費電力	15W
制御弁	弁型式	ハイドロメーターバルブ 電磁弁式
	弁口径	50A、80A
	作動電圧	DC24V
	消費電力(開弁時)	3.0W
	減圧機能	あり(最大1/4まで二次圧力を減圧調整可能)
作動機能	使用コイン	10円又は100円(各9枚まで投入可能)
	流量表示	あり(コイン投入毎に吐出量表示)
	給水一時停止	あり
	給水停止	あり
	故障表示	あり
保護機能	コイン保留装置	あり(主電源OFF状態ではコイン返却)
	低圧保護装置	オプション(一次圧0.1Mpa 以下で電源OFF状態)
	変形コイン感知装置	あり(変形、汚れコインは無作動返却)
	誘導電圧保護	あり(サージキラーによる保護)
	射熱板保護	三方射熱板囲い

■多目的給水栓取付参考図



■給水スタンドコントローラー取付参考図





ヤンマーアグリジャパン株式会社
アグリプラント部

アグリプラント部 イリゲーショングループ	〒530-8321 大阪市北区鶴野町1-9 梅田ゲートタワー TEL:06-7636-0779 FAX:06-7636-9696
北海道支社 アグリプラント部	〒067-0051 北海道江別市工栄町10-6 TEL:011-381-2600 FAX:011-381-2602
東北支社 アグリプラント部	〒989-6252 宮城県大崎市古川荒谷新芋川37番1号 TEL:0229-28-1925 FAX:0229-28-1928
関東甲信越支社 アグリサポート部 アグリプラントグループ	〒300-1161 茨城県稲敷郡阿見町よしわら1丁目19-1 アグリソリューションセンター関東 TEL:029-844-9035 FAX:029-844-9036
中部近畿支社 アグリサポート部 アグリプラントグループ	〒524-0041 滋賀県守山市勝部2-3-9 TEL:077-582-3232 FAX:077-514-1200
中四国支社 アグリサポート部	〒710-0024 岡山県倉敷市亀山622 TEL:086-428-5151 FAX:086-428-5182
九州支社 アグリプラント部	〒860-0834 熊本県熊本市南区江越2丁目15-12 TEL:096-378-8153 FAX:096-378-8157
イリゲーショングループ 沖縄事務所	〒901-2223 沖縄県宜野湾市大山7-11-12 ヤンマー沖縄(株)内 TEL:098-898-2571 FAX:098-898-8082
イリゲーショングループ 勝央センター	〒709-4321 岡山県勝田郡勝央町太平台37 TEL:0868-38-5611 FAX:0868-38-5640

yanmar.com
<https://www.yanmar.com/jp/agri/products/irrigation/>