

**YANMAR**

水田水管理省力化システム

水まわりくん+エアダスバルブ

多機能型自動給水機

**パイプ
ライン用**

こんなことでお困りではないですか？

規模拡大や
品質の向上をしたいけど
人手不足なんだよな



広範囲にある
飛び地の管理は
見まわりが大変なんだよ



給水計画を
データ化したいけど...



スマート農業でラクラク水管理！

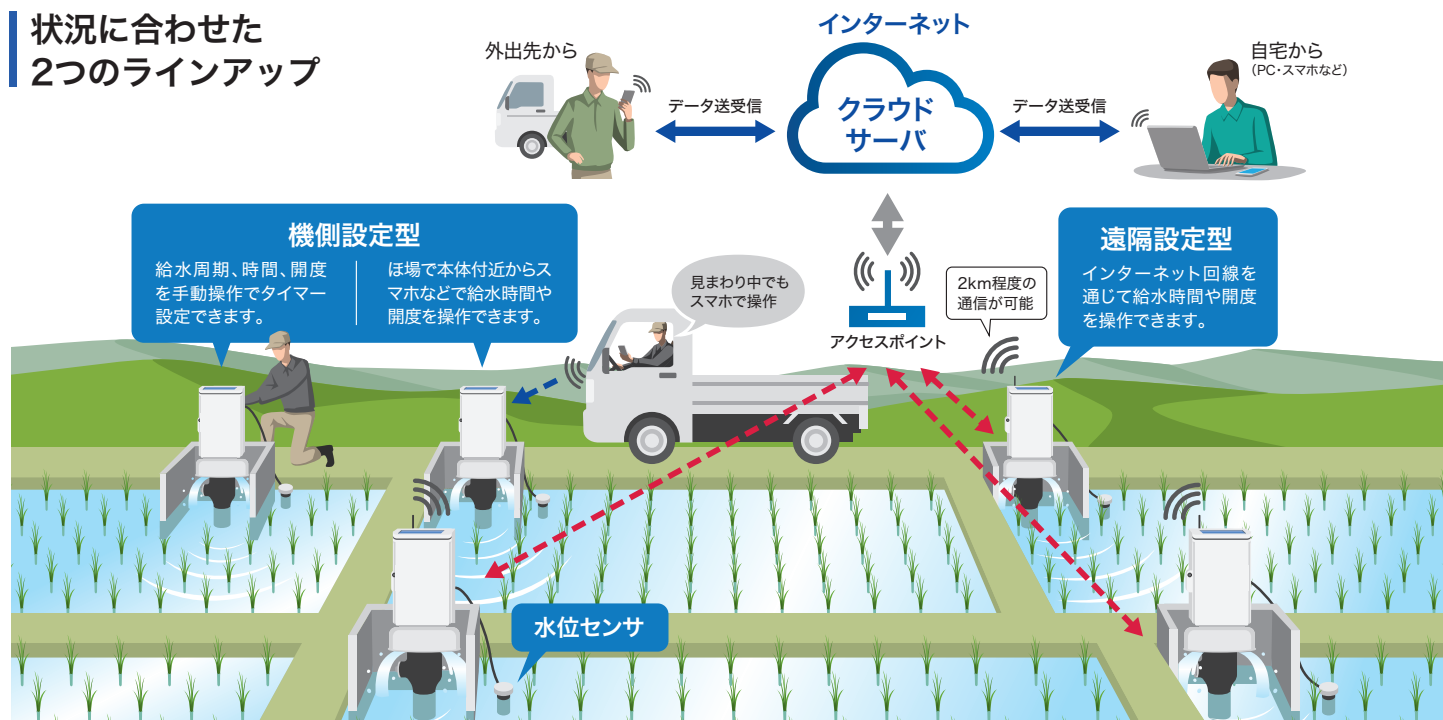
水管理の**合理化・省力化**で経営の大規模化が図れます。また冷たい水を**夜間に灌水**し、高温障害による**品質低下を防止**します。

給水時間や開度を**タイマー**で設定できます。また、ほ場へ行くことなく、**自宅や外出先**からスマホやPCで**自動給水・止水**もできます（遠隔操作型）。

Webアプリから給水計画が確認できます。また運転状況、機器の異常等の状態表示の**「見える化」**で**スマート農業**を実現します。

給水管理の自動化で負担軽減・高品質生産が図れます

状況に合わせた 2つのラインアップ



自動給水 農林水産省官民連携 新技術研究開発事業 水まわりくん

- 給水周期・時間・開度を細かく設定ができ、農作業の負担が軽減。正確な灌漑による高品質生産や、夜間灌漑による品質低下の防止が期待できます。
- 動力はソーラー発電+バッテリー



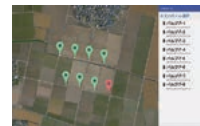
呼び径100 大区画化に対応 エアダスバルブ

- 吐出量が多いので給水栓の数を削減でき、動水頭2m程度の圧力があれば1haでも1基(φ100の場合)で給水できます。
- ゴミが詰まりにくく、詰まっても簡単に取除けます。



水管理の見える化

水まわりくんWebアプリから給水計画動作、動作履歴を確認できます。グラフは日間(24時間)、週間、月間での表示スパン調整が可能です。

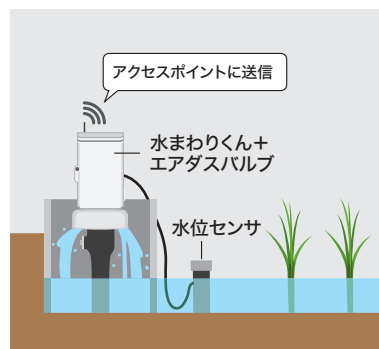


■主要諸元

	機側設定型		遠隔設定型
操作方法	手動操作パネル	リモコン操作	遠隔操作
開始時間設定	ボタン設定	カレンダー設定	カレンダー設定
周期設定	1～30日周期	1～30日周期	1～30日周期
開時間設定	1～24時間	1～24時間	1～24時間
開度	0～10段階	0～10段階	0～10段階
手動開閉	○	○	○
設定方法	BOX内操作パネル	スマホ・タブレットなど	スマホ・PC
カレンダー機能	—	○	○
リモコン機能(スマホ)	—	○	○
遠隔操作(スマホ・PC)	—	—	○
アラーム機能	△(LED表示)	△(画面表示など)	○(遠隔通報)
有線水位センサ	○	○	○
有線水位・水温センサ	—	—	○(オプション)

※スマホ、PCは付属品ではありません。 ※遠隔設定対応の場合には別途インターネット回線使用料が必要です。
※遠隔設定型は現地で機側設定型としても操作可能です。 ※機側設定型から遠隔設定型へのアップグレードも可能です。

■設置概略図



ヤンマーアグリ株式会社

〒702-8515 岡山県岡山市中区江並428
yanmar.com

このカタログの仕様は、改良などにより、予告なく変更することがあります。



この印刷物は植物油インキを使用しています。

⚠ 安全に関するご注意

- ご使用の際は、取扱説明書をよくお読みのうえ、正しくお使いください。
- 無理な運転は商品の寿命を縮め、故障・事故の原因となることがあります。
- 故障・事故を未然に防止するため、定期点検は必ずおこなってください。
- 保証書は、ご購入の取扱店で必ずお受け取りください。

商品についてのご意見、ご質問は下記へ