

■ 主要諸元

名称		ヤンマー粉搗機	
販売型式名		GH600(J)	
機体寸法	全長 (mm)	2405	
	全幅 (mm)	1547	
	全高 (mm)	2528	
機体質量(重量) (kg)		820	
所要動力	出力 (kW)	脱ぶ部	5.5
		選別部	0.75
		製品昇降機	0.4
		その他	0.025
所要空気	電圧 (V)	3相200	
	消費量 (L/min)	12	
脱ぶ	圧力 (MPa)	0.65	
		ロール径×幅 (mm)	主軸 副軸
風選	ロール制御	自動	
	風選方式	吸引	
	風選幅 (mm)	700	
	仕上げ風選	単独流下式	
搬送	しいな処理	しいなアップ方式(循環/排出切替え)	
	排塵距離(水平・最大距離) (m)	40(高さ3m)	
選別	糶	バケット	
	混合米	バケット	
	仕上げ米	バケット	
	返り米	バケット	
諸装置	選別方式	揺動選別	
	選別板(縦×横) (mm)	1000×800	
	選別板枚数 (枚)	8	
作業能率(計算値) (kg(俵)/時)	自動化装置	・脱ぶ率(エアシリンダ) ・選別板角度 ・ロールタンク(シャッター開閉)	
	安全装置	・選別部運転停止 ・原料タンク(シャッター開閉)	
	その他の装置	過負荷保護装置 残粒米処理装置(オプション)	
作業能率(計算値) (kg(俵)/時)		2400~3000(40~50)	

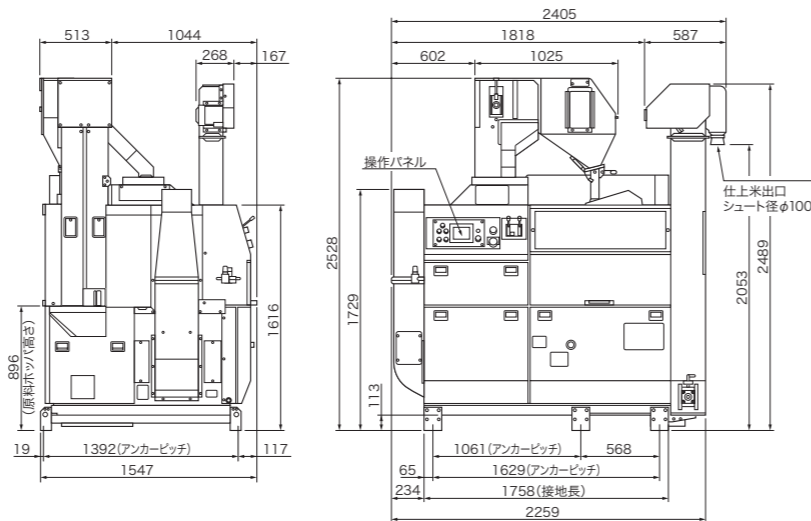
※能率は、粉搗機仕上げ米出口での数値を示します。
 ※クズ米が10%以上、枝梗付き粒が多い場合、含水率が15%以上の場合は、上記能率を下回る場合があります。
 ※使用動力および品質、粒長の違い、青米、小米の割合により、多少の能力差があります。
 ※GH600 販売元:ヤンマーグリーンシステム株式会社、GH600J 販売元:ヤンマーアグリジャパン株式会社

■ オプション

名称	型式名,区分	備考
エアレーションキット (※1)	AR,GH600	残粒が少なくなるため、品種切替え時の掃除が簡単になります。
延長昇降機	ENS,GH600	最大7mまで延長できます。
外部電源盤	FDG,GH600	周辺機器との運動・制御が可能になります。
土台脚延長	DA100,GH600	フレーム高さが100mm高くなるので、残粒処理がしやすくなります。

※1 製品昇降機のみ装着が可能です。

■ 主要寸法図(単位mm)



YANMAR

粉搗機

GH600(J)

6インチ



ヤンマーアグリ株式会社

〒702-8515 岡山県岡山市中区江並428
 yanmar.com

ヤンマーグリーンシステム株式会社

〒530-0014 大阪市北区鶴野町1-9
 梅田ゲートタワー

このカタログの仕様は、改良などにより、予告なく変更することがあります。



この印刷物は植物油インキを使用しています。

⚠️ 安全に関するご注意

- ご使用の際は、取扱説明書をよくお読みのうえ、正しくお使いください。
- 無理な運転は商品の寿命を縮め、故障・事故の原因となることがあります。
- 故障・事故を未然に防止するため、定期点検は必ずおこなってください。
- 保証書は、ご購入の取扱い店で必ずお受け取りください。

商品についてのご意見、ご質問は下記へ

簡単操作で高能力・高品質

タッチパネルでわかりやすく、カンタン操作

タッチパネルで操作性が向上。運転状況もわかりやすくなりました。

粃摺り作業は「操作切替」スイッチを「自動」にすると、運転・停止を自動で制御します。粃が無くなると自動停止するので、1人作業も安心して行えます。



ロール部の駆動方式を変更、処理能力が大きく向上(最大3000kg/時)

ロール部の駆動方式をギヤ式からベルト式に、ロール圧調整を機械式からエアシリンダ式に変更。

脱ぶ率が安定し、粃摺り作業の処理能力が従来に比べ10%向上しました。

(玄米: 2400~3000kg/時)

※圧縮空気源が必要です。



ロール圧調整はエアシリンダ式を採用

ベルト駆動式の粃摺部

選別板の角度センサ位置を最適化、選別精度が安定

選別板の角度センサ位置を改善し、自動制御の精度が向上しました。

選別板上を流れる穀粒層の広がりや常に最適に保ち、安定した選別が可能になりました。



角度センサ

ボタン1つでプロの粃摺りを実現

※事前の調整が必要となります。

粃摺り・調製作業のシステム化で、作業能率が向上

粃摺機のスイッチで後工程まで連動制御が可能。(オプション)

後工程の石抜機、粒選別機、昇降機の運転・停止も、粃摺機本体の操作パネルのスイッチで連動操作が可能です。また、タンク満量時やモータ停止時などでも、粃摺機の選別部停止機能が動き、システム全体の詰まりや分級の乱れを防止します。

設置条件に合わせて、レイアウトが自由。

一直線、L字型、コの字型など、設置場所などに合わせて、さまざまなレイアウトが可能です。また、本機側の昇降機に単動モータ(上駆動)を採用しているため、延長昇降機を装着してもスリッパしにくく、レイアウトの自由度が向上しました。



■ システムプラン例



※昇降機の点検には、別途安全対策が必要です。
※上記写真はシステム例であり、お客様手配の部材も装着しております。(例: エルボ)

■ システム構成機

① 石抜機 SAP45,V (50/60Hz)

比重選別により、石などをきれいに除去。プロ用に開発した高能率機で、粒選別機の上に設置できる省スペースタイプです。



② 粒選別機 RSC300A,V (横型3連)

八角シリンダ胴を採用した、高精度選別機です。



粃殻中継ファン RF-40

粃殻中継ファンを設置することで、粃殻の搬送距離を40~45m^{*}(水平換算)延長できます。



※状況により、能力を下回る場合があります。