

野菜づくりは「苗づくり」で決まる。
ヤンマーナプラシステムで「セル成型苗」づくり。

育苗資材 トレイ・養土・肥料の3点セットでお使いください。

野菜トレイ

- ヤンマー野菜播種機、野菜移植機に使用できる専用トレイです。受皿に水稲育苗箱が使え、また繰り返し使えて経済的。
- 野菜の種類に合わせて7タイプ準備しています。



Table with 6 columns: 適応作物, トレイの種類, 梱包数, コードNo, セルの大きさ (mm), 備 考. It lists various tray models and their specifications for different vegetables.

*印は、農水省統一規格トレイです。

鎮圧ローラ・鎮圧板・開孔板

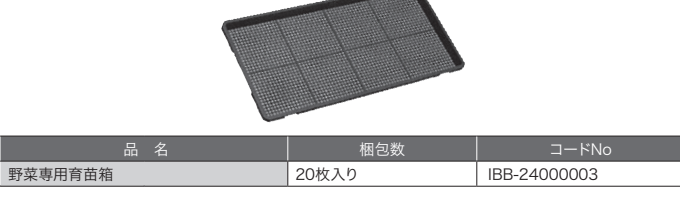
- セル穴に入れた養土を鎮圧し、穴の中心に生育に適した深さの播種穴が、すばやく開けられます。



Table with 3 columns: 鎮圧ローラ・鎮圧板・開孔板の種類, コードNo., 適応セル穴. It lists the specifications for the roller,镇压板, and開孔板.

野菜専用育苗箱

- 野菜トレイにぴったり合った育苗箱です。
- 積み重ねができ、従来の育苗箱の1/3のスペースで保管できます。
- 環境にやさしい素材を使用しています。



野菜肥料ナプラパワー

- 野菜養土の元肥が切れる生育10日目ごろから、液肥にして使用します。
- 液肥かん水は養分と水分補給を兼ね、セル成型苗の生育をコントロールするためにも重要な作業です。
- 数回に分けて使える便利な分包タイプもあります。

Table with 3 columns: 品 名, コードNo, 内 容. It lists the specifications for the vegetable fertilizer.

野菜養土

- ピートモスとバーミキュライトを主成分とし、保水性・通気性に優れたpH調整済みの配合養土です。

Table with 5 columns: 養土の種類(一例), 北海道地区, 東北関東地区, 北陸・東海・近畿中四国地区, 九州地区, 備 考. It lists the specifications for the vegetable growing soil.

ヤンマーアグリ株式会社

〒702-8515 岡山県岡山市中区江並428
yanmar.com

このカタログの仕様は、改良などにより、予告なく変更することがあります。



この印刷物は植物油インキを使用しています。

安全に関するご注意

- ご使用の際は、取扱説明書をよくお読みのうえ、正しくお使いください。
- 無理な運転は商品の寿命を縮め、故障・事故の原因となることがあります。
- 故障・事故を未然に防止するため、定期点検は必ずおこなってください。
- 保証書は、ご購入の取扱い店で必ずお受け取りください。

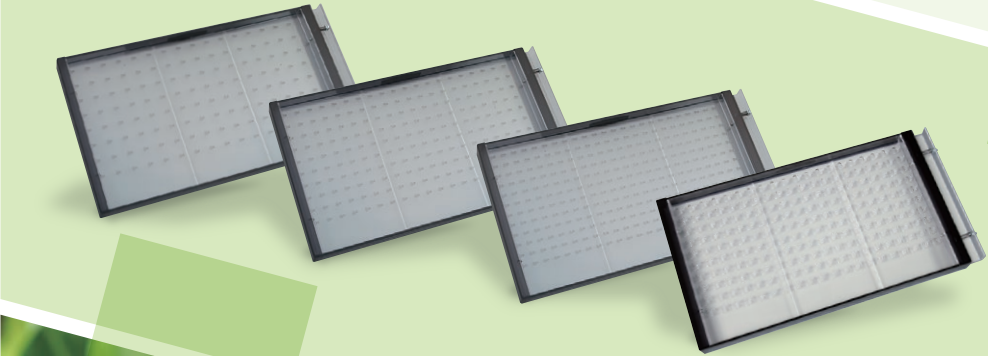
商品についてのご意見、ご質問は下記へ



野菜播種機 総合カタログ



野菜播種機



野菜播種板



吸引精密播種装置



播種機で
キレイに
高精度播種

野菜や花卉の種子をキレイに播種、コート種子専用タイプなど多彩。

コート種子専用タイプ

全自動野菜播種機

SV410A

適応作物

たまねぎ・はくさい・ブロッコリー・レタス
ほうれんそう・チンゲンサイ・キャベツ・花卉など



トレイ連続供給 ▶ 養土充填 ▶ かん水 ▶ 鎮圧・穴あけ ▶ 播種 ▶ 覆土 ▶ かん水



1台7役
連続作業で
省力化

- トレイ・養土・種子・覆土を供給すれば、一連の作業が自動化でき、410枚/時という高効率作業が行えます。
- 搬送チェーンの設計引張強度が従来の約3倍に。伸びにも強いため、耐久性が大幅に向上。チェーンのタワミ調節機構の採用など、メンテナンスの手間が軽減できます。
- コート種子がトレイに最も近いところで落下するので、確実にセル中心に高精度播種。その後の育苗がスムーズに行えます。

410枚/時の高効率作業が可能です。

例えば、栽培面積1ha分の育苗枚数が

約400枚を
約1時間
約1050枚を
約2.6時間
で播種ができます。

充実の新機能で、安定した高精度な播種を実現します。

トレイ連続供給 ▶ 養土充填 ▶ かん水 ▶ 鎮圧・穴あけ



●トレイ連続供給
トレイは1度に最大20枚セットでき、自動で連続供給できます。



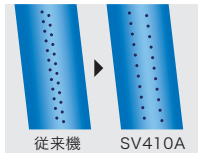
●養土充填部の振動装置
トレイに振動をあたえ、セルの隅々まで均一に養土を充填します。



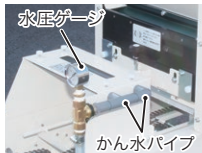
●V字すり切りゴム
養土の掘り返しを軽減し、トレイ全体に均等に養土を充填します。



●養土・覆土調節ダイヤル
養土充填量、養土充填仕上げブラシ高さ、覆土すり切りゴム高さの調節は、ダイヤル式で簡単に微調整ができます。

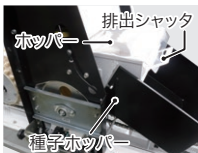


●間隔の広いパイプ穴
かん水の出る穴の間隔が広く、きれいなシャワー状のかん水が行えます。



●水圧ゲージ
養土・覆土の2箇所のかん水部に「水圧ゲージ」を標準装備。水圧を見ながら水量調節が可能。

播種 ▶ 搬送



●種子を簡単回収
種子ホッパーをホッパーに引っ掛けて、排出シャッタを引くだけで、簡単に種子の回収ができます。



●セル検出スイッチ
スイッチとアームを分割。耐久性が向上しました。



●高耐久スクレーパ
耐久性に優れたステンレス製のスクレーパです。



●播種ロールキット
播種ロールキットを交換することで、農水省規格の128穴・200穴・288穴トレイに対応。ロールキットは仕組になっているので、交換も簡単です。

●余裕のあるトレイ搬送
搬送モータの出力を向上し、余裕をもった搬送が行えます。

●歯とびがしにくい
チェーンションの追加で、チェーンが伸びたときでもしっかり張ることができるので、歯とびがしません。

汎用タイプ

吸引精密播種装置

YVR100A,A(N)



- 吸着板の交換で裸種子でも、S・L・2Lコート種子でも播種できます（裸種子は形状により播種できない場合があります）。
- 吸着板で種子を吸引し、反転後、トレイ上面に放出するので確実にセルの中心に播種できます。
- 種子溜まりがあるので、連続して播種ができます。
- 欠粒を防止するため、吸着を確認して播種できます。
- 吸引部の内装により、操作が容易です。
- 吸着板は簡単に交換できます。
- 吸着板は振動装置付のため、種子が吸着しやすくなっています。



適応作物

たまねぎ・はくさい
ブロッコリー・レタス
大葉・キャベツ
パンジー
ストックなど



野菜播種板

YVS41

- キャベツ・ブロッコリー・レタス・はくさい・たまねぎ・ねぎなどのコート種子や裸種子を、トレイの規格に合わせて確実に播種できます。

キャベツ・はくさい・ブロッコリーなど

レタスなど

たまねぎ

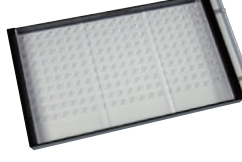
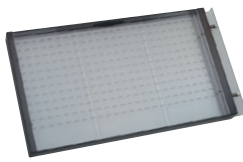
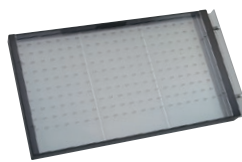
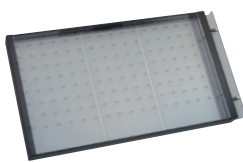
白ネギ

YVS41.N30(Lコート専用)
●30角-128穴

YVS41.N25(Lコート専用)
●25角-200穴

YVS41.N20-2L(2Lコート専用)
●20角-288穴

N25-2L×3(2Lコート 3粒)
N25-2L×34(2Lコート 3・4粒千鳥)
N25-SN(ねぎ裸種子)
●25角-200穴



■主要諸元

コート種子専用タイプ 全自動野菜移植機 SV410A

販売型式名		SV410A					
区 分		AL128	AL200	AL288	AL288-T	A2L288	ARN
機体寸法	全 長 (mm)	6545(延長レール：1420)					
	全 幅 (mm)	480					
	全 高 (mm)	1200					
機体質量 (重量)		193(付属品を含まない)					
動 力	電 源 (V)	単相100					
	消費電力 (W)	400					
	搬送モータ (W)	200					
	充填モータ (W)	40					
モータ出力	播種モータ (W)	15					
	トレイ供給	フック押し出し					
作業方式	充填方式	平ベルト駆動式					
	播種方式	目皿ロール式					
	播種ロール	1粒用1個					
	鎮圧ロール	1粒用(突起タイプ)					
ホッパー容量	覆土方式	溝付きロール式					
	充填ホッパー (L)	92					
	種子ホッパー (L)	6					
適応トレイ	適応アンダートレイ	ヤンマー純正トレイ(農水省規格トレイ)					
	突起付鎮圧ロール	野水専用育苗箱(セル成型用アンダートレイ)					
適応種子	突起形状	基部×先端×高さ (mm)	21×3×14	17×3×14	13×4×12	17×3×15.9	17×3×15.9
	使用かん水	水道水					
適応養土	適応養土	ヤンマー野菜養土(ナブラ養土)					
	適応覆土	ヤンマー覆土用パーミキュライト					
作業能率 (トレイ/時)		410					

汎用タイプ 吸引精密播種装置 YVR100A,Aシリーズ

販売型式名		YVR100A	
区 分		A	AN
機体寸法	全 長 (mm)	1810	
	全 幅 (mm)	755	
	全 高 (mm)	1070	
機体質量 (重量)		63	
電 源 (V)		100	
適応種子		野菜・花卉の裸種子 コート種子	
適応トレイ		ヤンマー純正トレイ及び、各種トレイ対応	
作業能率 (トレイ/時)		100	
備 考		吸着板2枚付き T108 (ヤンマー 30角128穴φ0.8mm)	吸着板なし
		T214 (ヤンマー 25角200穴φ1.4mm)	

野菜播種板 YVS41シリーズ

型 式	仕 様	トレイ種類	適応作物
YVS41	N20	20角×288穴	レタス(Lコート)
	N20-2L	20角×288穴	たまねぎ(2Lコート)
	N25	25角×200穴	レタス(Lコート)
	N25-2L×3	25角×200穴	ねぎ(2Lコート 3粒)
	N25-2L×34	25角×200穴	ねぎ(2Lコート 3・4粒千鳥)
	N25-B	25角×200穴	枝豆対応 (種子穴径8.0mm)
	N30-B	30角×128穴	枝豆対応 (種子穴径8.0mm)
	N25-SN	25角×200穴	ねぎ裸種子対応 (種子穴径3.4mm)
	N30	30角×128穴	キャベツ・はくさい・ブロッコリー(Lコート)
	N35	35角×72穴	