

■主要諸元

名称			ヤンマー乗用型にんにく植付機		
販売型式名			PH4R		
区分			GHA		
機体寸法	全長 (mm)		2340		
	全幅 (mm)		1660		
	全高 (mm)		1380		
機体質量 (重量) (kg)			540		
エンジン	型式名		GB131		
	種類		空冷4サイクルガソリン		
	総排気量 (L {cc})		0.126 {126}		
	出力/回転速度 (kW {PS} /rpm)		2.3 {3.1} /1800		
	最大出力 (kW {PS})		3.0 {4.2}		
	使用燃料		自動車用無鉛ガソリン		
	燃料タンク容量 (L)		2.5		
	始動方式		セルスタータ式		
走行部	走行方式		フルクローラ		
	クローラ	幅×接地長 (mm)		110×1045	
		トレッド (mm)		1450	
		平均接地圧 (kPa {kgf/cm²})		23.1 {0.236}	
	最低地上高 (mm)		283		
	変速方式		ギヤミッション		
	変速段数 (段)		前進2・後進1		
	走行速度 (m/秒)		前進	1速：0.08／2速：0.40	
〈エンジン回転速度1950rpm時〉		後進	0.18		
植付部	植付方式		植付同時マルチカット方式		
	昇降調節方式		電動シリンダ式 (自動・手動併用)		
	植付条数 (条)		4		
	植付条間 (cm)		25		
	植付株間 (cm)		16 (15・17部品交換)		
	植付深さ (cm)		7 (9調節可)		
	使用マルチ		マルチフィルム (無孔)		
	種子供給量	供給箱 (kg)	約9.5		
補助供給箱 (kg)		約19×2			
適応作物			にんにく		
作業能率 (計算値) (分/10a)			180～240		
作業者数 (人)			2*		
自動化装置			方向自動・植付高さ自動		
安全鑑定番号			34091		

※自動化装置使用時では作業者2名

ヤンマーアグリ株式会社

〒702-8515 岡山県岡山市中区江並428
yanmar.com

このカタログの仕様は、改良などにより、予告なく変更することがあります。



この印刷物は植物油インキを使用しています。

⚠ 安全に関するご注意

- ご使用の際は、取扱説明書をよくお読みのうえ、正しくお使いください。
- 無理な運転は商品の寿命を縮め、故障・事故の原因となることがあります。
- 故障・事故を未然に防止するため、定期点検は必ずおこなってください。
- 保証書は、ご購入の取扱い店で必ずお受け取りください。

商品についてのご意見、ご質問は下記へ

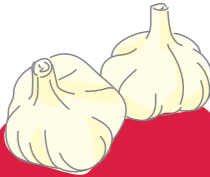


YANMAR

乗用型にんにく植付機

PH4R

1畦4条植え



乗ってラクラク
労力軽減！

操作がカンタン、作業もラクラク。労力軽減!

■乗ってラクラクの乗用タイプ

にんにくの植付けが乗って座ったままラクな姿勢で行えます。種子のセットも、従来の手植えと同じ感覚で供給口に押し込むだけだからカンタンです。

■機械まかせで作業がはかどる

方向自動、植付高さ自動の2つの自動制御で、にんにく種子の供給に専念できます。



植付高さセンサーがうねの表面に追従。植付部高さ調節が不要。

走行センサーがうねに沿って自動追従。操行操作が不要。

前方視界がよく、自然な姿勢で乗ってラク!

■手元配置供給口

手植えのように腰をかがめる必要がなく、種子を供給口にセットするだけ。前方が良く見え、作業はラクな姿勢で座ったまま、1畦4条植付作業が行えます。



良好な前方視界

イメージ写真

ラクな姿勢で運転・供給作業ができる



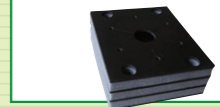
高精度植付けで 高品質!

■茎葉の向きが揃って品質アップ

手植え感覚で種子がセットできる多層構造の大径種子供給口を採用。**向きを揃えてまっすぐに植付け**るため、生育後の茎葉の向きが揃ってにんにくの品質アップが図れます。

にんにく種子が小さい場合にご利用ください。
小種子フォルダキットS (オプション)

- 注文コード: HOLDERKITS
- 内容: フォルダゴム×56個
- 穴径: φ12mm (標準はφ18mm)



■にんにくの生育が揃って品質アップ

植付同時マルチカット方式を採用。爪でマルチをカットした後、穴の**中央に一定の深さで植付け**るため、にんにくの生育が揃い品質のアップが図れます。



「にんにく」づくりも乗って植付け、省力・省時間で、営農拡大。

待望の乗用型自走式にんにく植付機。



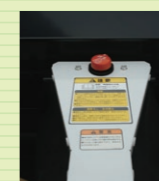
2人作業で快適、
能率アップ。
自動化装置使用時



作業中にポン!と押せば、安心!

■緊急停止スイッチ

緊急時もスイッチひとつでエンジンが止まるので安心です。



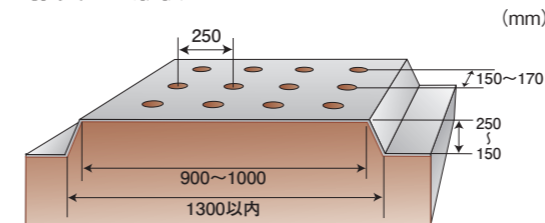
片手でラクラク シンプル操作!

■片側集中操作

レバー類を運転席の片側に集中配置。レバー操作が片手だけで行え、ラクに能率良く作業ができます。



■推奨うね形状



人力植えの 高能率化!

※青森県畑作園芸試験場・栽培部試験成績より。
※人力植えでの人数・作業条件により、短縮時間が変わる場合があります。

■4条同時植え+独自の植付同時マルチカット方式

2人の作業者が2条ずつ、座ったままのラクな姿勢で1畦4条植付作業が行えます。また、ヤンマー独自の植付方式により、安定した角度で4条同時に植付けます。

■植付同時マルチカット方式

①鋭い爪でマルチを突き差し



②爪先が開いてマルチをカット



③「植付ロッド」が安定した角度で4条同時に植付ける。



■補助供給箱を標準装備

種子供給箱に種子がなくなっても、補助供給箱から自動供給(落下式)するため、無補給で約150mの作業が可能。予備の種子を入れる長い用コンテナが2個置ける、受け台も装備しています。

