



**YANMAR**

ディーゼルインバータ発電機

# YDG200VSi

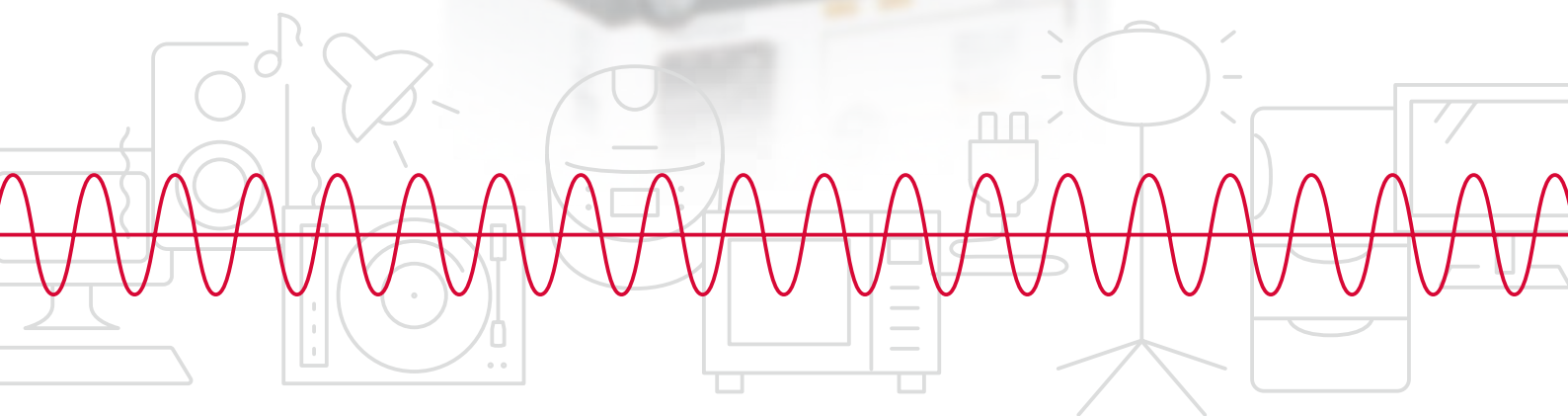


定格出力  
**2**  
kVA

騒音レベル  
**84**  
dB

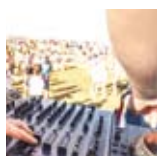
連続運転  
**18**  
時間

※ 定格出力時。



## 業界初・国内初の 空冷ディーゼルインバータ発電機 業界最小の定格出力2kVAを実現

低騒音のディーゼル発電機かつインバータ制御だから、様々な場面・作業のニーズに対応。



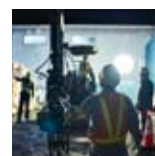
音楽イベントの  
音響機器・  
パソコンなどに



移動販売車の  
冷蔵庫・炊飯器  
などに

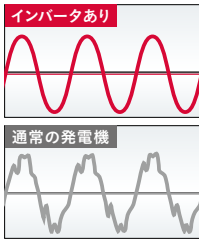


屋外イベントの  
照明などに



夜間作業現場の  
投光機などに

# 環境性や経済性も追求した、高品質な電力供給



## パソコンや精密機器もOKの インバータ制御方式

波形がキレイで商用電源と同レベルの良質な電気を供給。コンピュータ内蔵機器なども安心して使用できます。



## 低騒音+ロングラン運転で 夜間の作業にも活躍

低燃費なので追加給油なしで18時間※の連続運転ができ、防音設計なので夜間作業現場にも最適です。

※ 定格出力時。



## 小形・軽量しかも低燃費 空冷ディーゼルエンジン搭載

国内排ガス規制に対応したL70Vエンジンを採用。コンパクト設計に加え優れた燃費性能を実現しています。

4.0kW/3000min<sup>-1</sup>



## 自然環境にやさしい オイルフェンス(防油堤)一体型

万が一燃料やエンジンオイルが漏れた場合も底部のオイルフェンスに流れ込み、外部への流出を防止します。

オイルフェンスドレンバルブ  
オイルフェンス

商品名称	YDG200VSi
相数	単相
周波数 (Hz)	50/60 切替式
発電機 定格出力 (kVA)	2.0
電圧 (V)	100
出力コンセント仕様 (V・A)	125-15×2
名称	L70V5
形式	立形空冷4サイクルディーゼル機関
エンジン 出力 (kW/min <sup>-1</sup> )	4.0/3000
燃料タンク容量 (ℓ)	15.0
始動方式	電気始動
セット 全長×全幅×全高 (mm)	746×599×719
乾燥質量 (kg)	146

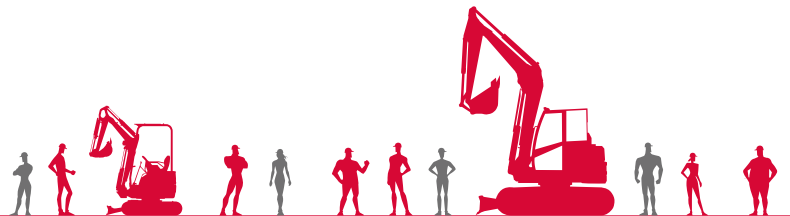


国土交通省指定  
'97基準値  
低騒音型



日本陸用内燃機関協会  
3次排出ガス自主規制  
適合エンジン搭載

## BEST PERFORMANCE BY YOUR SIDE



## ヤンマー建機株式会社

- 北日本営業部 (〒983-0025)宮城県仙台市宮城野区福田町南1-1-10 TEL(022)259-7201
- 関東営業部 (〒362-0025)埼玉県上尾市上尾下998-1 TEL(048)778-4878
- 中部営業部 (〒497-0050)愛知県海部郡蟹江町学戸2丁目33番地 TEL(0567)95-5355
- 西部営業部 (〒577-0066)大阪府東大阪市高井田本通1-7-30 TEL(06)6783-1121
- 九州営業部 (〒812-0857)福岡県福岡市博多区西月隈1丁目5-6 TEL(092)441-0928
- ヤンマー沖縄株式会社 (〒901-2223)沖縄県宜野湾市大山7-11-12 TEL(098)898-3111
- ヤンマー建機営業企画部 (〒833-0055)福岡県筑後市大字熊野1717-1 TEL(0942)70-8993

yanmar.com

### ⚠ 安全に関するご注意

- ご使用の際は、取扱説明書をよくお読みのうえ、正しくお使いください。
- 無理な運転は商品の寿命を縮め、故障・事故の原因となることがあります。
- 故障・事故を未然に防止するため、定期点検は必ずおこなってください。
- 保証書は、ご購入の取扱い店で、必ずお受け取りください。

このチラシの仕様は、改良などにより、予告なく変更することがあります。

商品についてのご意見、ご質問は下記へ