



**YANMAR**

# ヤンマー建機林業機械











# ***Vi055-6A G&W*** ***C50R-5A***

優れたバランスで快適林内作業



# Vi055-6A G&W

## YANMARトータル設計の 林業機械

優れたバランスで  
狭い林内も安心作業

### 配管ガード

木片や枝木による配管の破損を  
防ぐ配管ガードを  
アームの左右に装着

### 1 油圧式クイックヒッチ

ヤンマーオリジナルの  
油圧式クイックヒッチで  
アタッチメントの交換が簡単に

### 2 ヤンマー独自設計の グラブプル

比例制御操作方式で  
開閉・回転スピードを指先だけで  
コントロールが可能



ROPS※<sub>1</sub> FOPS※<sub>2</sub> 規格に準拠した  
4柱キャノピー/キャビン

ISO規格を満たした保護構造で日常作  
業をサポート。



追加カウンターウエイト

さらに安定した操作が可能になります。

※重量+195kg、後端半径+80mm



# 自社設計で 使いやすさを追求

## 1 クイックヒッチ標準装備 YANMAR ORIGINAL

林道整備でバケットやアタッチメントが必要な際にも  
一人で交換が容易にできます。



## 2 グラップル YANMAR ORIGINAL

軽量で操作感がい木材を傷つけにくい爪先形状  
※通常のバケットもセットになっております。



## 3 ウィンチ YANMAR ORIGINAL

フリートアングルを確保しているため、ワイヤーの乱巻きを  
防止します。



詳しくはこちら

## 3 ヤンマー独自設計のウィンチ

ワイヤーが2つの滑車を  
経由する構造により乱巻きの心配なし

## 破損から守るガード付作業灯

作業灯を3箇所配置したことにより  
薄暗い林道でも快適に

## ISO規格の保護構造

ROPS※1 FOPS※2に適應で  
万一の事故での被害を最小限に

## エアクリーナーダブルエレメント

林内の砂や木くずからエンジンを保護

## 追加カウンターウェイト標準装備

どっしり安定した作業を

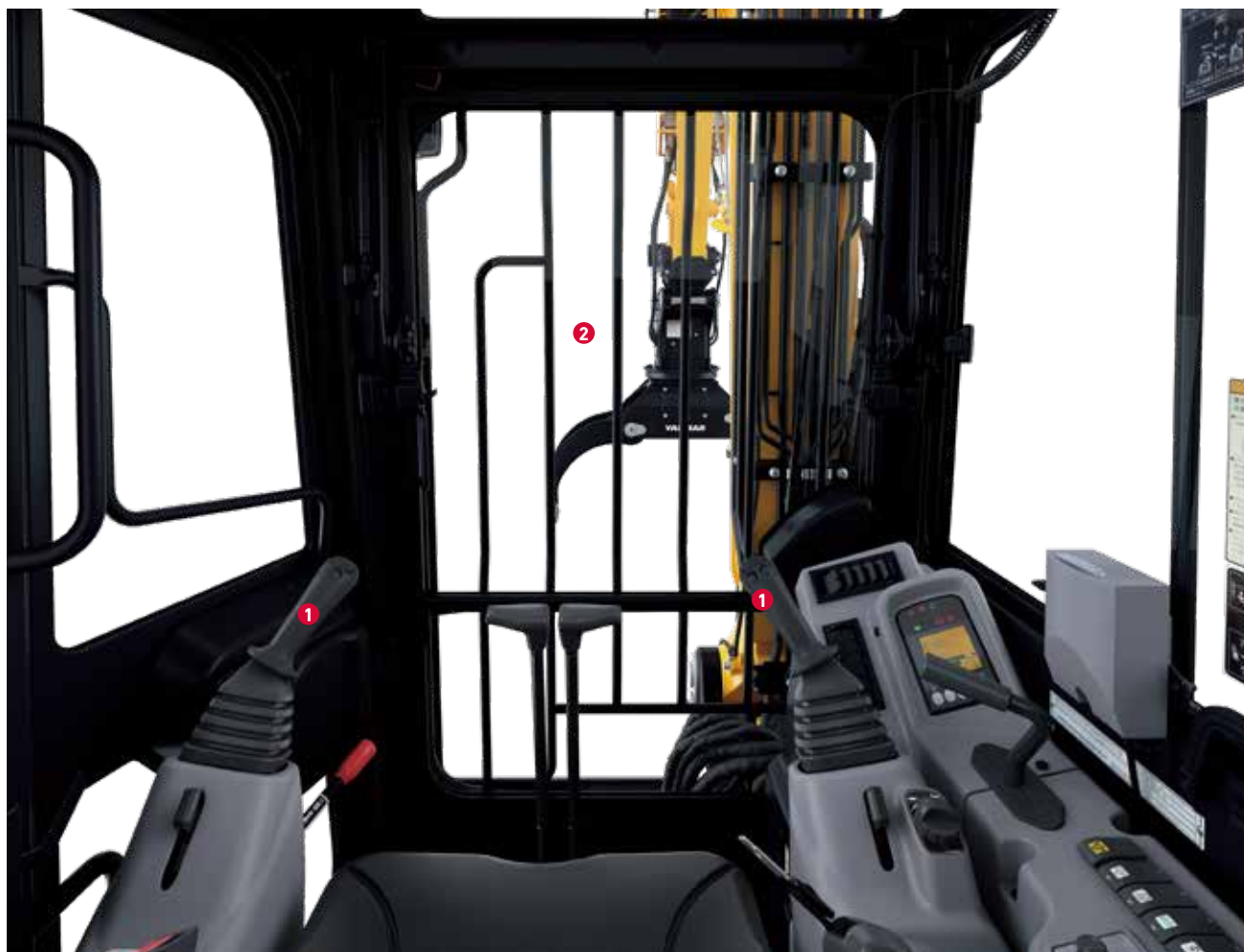
## フロントガード

労働安全衛生規則（解体用）対応  
作業がより安全に

※1 ROPS (Roll-Over Protective Structures) : 転倒時にシートベルトを装着したオペレーターを保護する構造  
※2 FOPS (Falling Object Protective Structures) : 落下物保護構造

# Vi055-6A G&W

グラップル・ウィンチ操作を快適に  
**指先のみで自由自在に楽々作業**



## ① 指先コントロール

比例制御操作方式を採用し、グラップルの開閉・回転スピード、ウィンチ巻き取り作業を指先で意のままにコントロールできます。

## ② 良好な視界性

ブームにウィンチが装備されたヤンマー独自の設計で、視界が良好です。

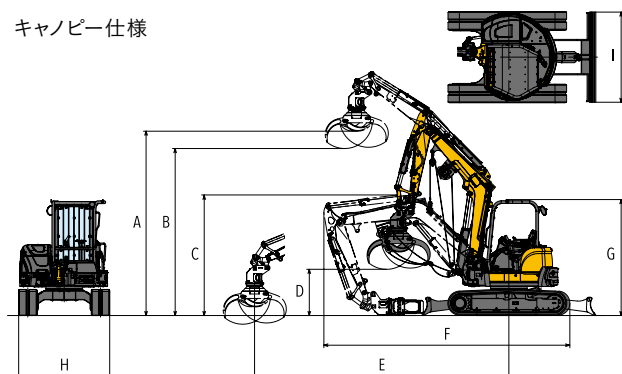
## 配管+作業灯ガード

破損の可能性を軽減します。

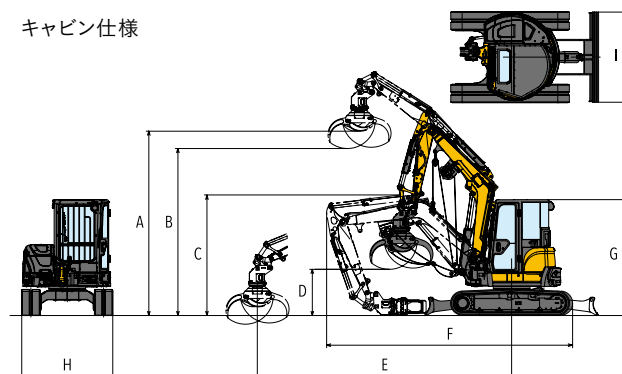


●外形寸法図(単位:mm)\*

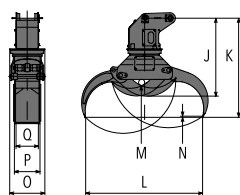
キャノピー仕様



キャビン仕様



グラブプル



	A	B	C	D	E	F	G	H	I
ViO55-6A G&W キャノピー仕様	4030	3650	2640	1010	5560	5380	2540	1990	1970
ViO55-6A G&W キャビン仕様									
	J	K	L	M	N	O	P	Q	
ViO55-6A G&W グラブプル	850	1085	1280	φ 65	10	385	280	235	

●主要諸元

商品名称		ViO55-6A G&W			
型式		キャノピー		キャビン	
仕様		クイックヒッチ		クイックヒッチ	
シュー形式		ゴム	鉄	ゴム	鉄
質量	機械質量 (kg)	5720	5750	5890	5920
	機体質量 (kg)	4200	4230	4230	4400
エンジン	形式	4TNV86CT-PBV			
	名称	立形水冷4気筒直噴ディーゼル			
	出力(NET)/回転数 (kW/min <sup>-1</sup> [PS/rpm])	33.5/2200[45.5/2200]			
バケット (m <sup>3</sup> )		0.16			
足まわり	接地圧 (kPa [kgf/cm <sup>2</sup> ])	31.6 [0.322]	32.2 [0.328]	32.5 [0.331]	33.1 [0.338]
走行速度 (km/h)		高4.2低2.2	高3.9低2.0	高4.2低2.2	高3.9低2.0
後端旋回半径 (mm)		1070			
P.T.O.油量 (L/min)		P.T.O.1 82.8 / P.T.O.2 45.8			
輸送時寸法 全長x全幅x全高 (mm)		5380×1990×2640	5380×1990×2625	5380×1990×2640	5380×1990×2625
保護構造対応		ROPS / FOPS / フロントガード			
グラブプル	型式	WG50			
	質量 (kg)	205			
	最大開き値 (mm)	1280			
	最小掴み径 (mm)	φ65			
	最大掴み径(3点) (mm)	φ450			
	爪回転速度 (min <sup>-1</sup> )	0～29.6			
ウィンチ	型式	PW10			
	質量 (kg)	94			
	最大地曳き力 (kN)	13.7			
	巻き取り、繰り出し速度 (m/min)	60.5			
	ドラムフリー	○			
	乱巻防止	○			
	ワイヤー容量 (mm-m)	φ9-50(スィベル付き)			

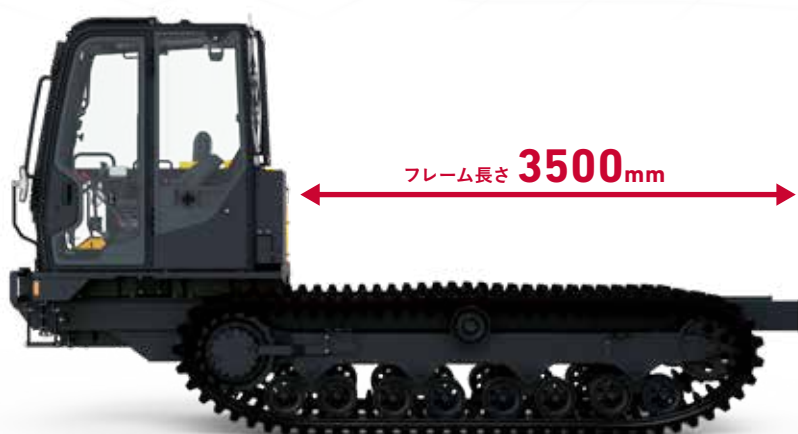
※ゴムクローラー仕様



# C50R-5A

オフロード規制適応  
改装にも対応した  
ベースマシン

最大積載量 **4450kg<sup>※1</sup>**



フレーム長さ **3500mm**

タンブラ中心距離 **3145mm**

## 接地圧の低減に貢献

軟弱地でも力強い走りができます。

## テーパーローラーベアリング

トラックローラーとアイドルに、耐久性のあるテーパーローラーベアリング採用。

## 自動シュー張り機能

グリスアップの手間を削減し、初期伸びやゆるみによる履帯外れを防止しています。



## LEDライト

フロント部分にLEDライトを採用。  
暗所での作業も快適になりました。



## LEDバックライト大型液晶モニター

通常表示ではアワメーター、尿素残量やバッテリー電圧などを確認できます。さらに尿素補充のタイミングも知らせてくれます。



## 尿素SCR<sup>※2</sup>システム搭載 高出力エンジン

排ガス中のNO<sub>x</sub><sup>※3</sup>を大幅に削減する尿素SCRシステム搭載。Stage5規制をクリアしています。

※1 実質積載量は架装重量を差し引いた値になります。  
※2 Selective Catalytic Reduction (選択式触媒還元) の略  
※3 窒素酸化物



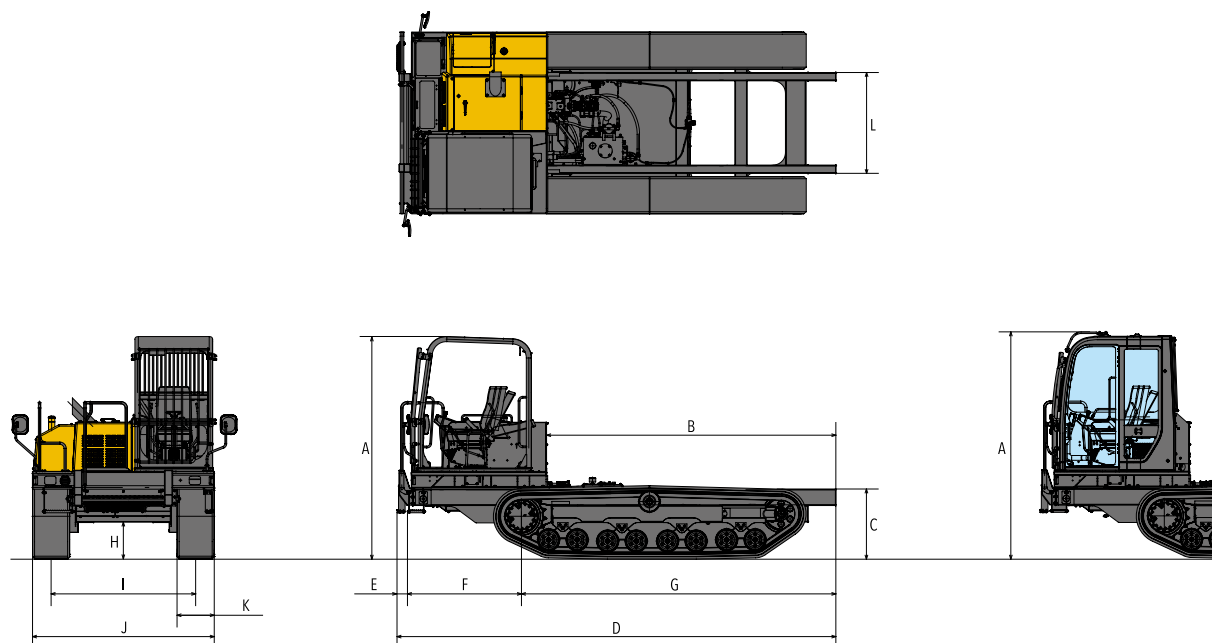
特定特殊自動車  
排出ガス2014年  
(オフロード法)規制適合



●外形寸法図(単位:mm)

**C50R-5A**

林業仕様



	A	B	C	D	E	F	G	H	I	J	K	L
C50R-5A キャノピー仕様	2680	3500	850	5315	175	1330	3810	435	1750	2200	450	1220
C50R-5A キャビン仕様	2730											

●主要諸元

商品名称			C50R-5A		
仕様			林業仕様		
			キャノピー		キャビン
エンジン	形式		4TNV94FHT-NTBC		
	名称		立形直列水冷4サイクル直噴ディーゼル (CR+ATD)		
	出力(NET)/回転数	(kW/min <sup>-1</sup> [PS/min <sup>-1</sup> ])	83.2 [113.1] /2500		
作業性能	最大積載量	(kg)	4450 ※4		
	走行速度 前進/後進	(km/h)	0～9.5 / 0～9.5		
駆動操作	動力伝達方式		HST		
足まわり	最低地上高	(mm)	435		
	軸距(タンブラ中心距離)	(mm)	3145		
	輪距(履帯中心距離)	(mm)	1750		
	クローラ幅(ゴム)	(mm)	450		
	接地圧 空車 (ISO16754)	kPa[kgf/cm <sup>2</sup> ]	20.7[0.21]		21.5[0.22]
その他	燃料タンク	(L)	121.1		
寸法および質量	全長x全幅x全高	(mm)	5315×2200×2680		5315×2200×2725
	機械質量	(kg)	5050※5		5230※5

※4 実質積載量は架装重量を差し引いた値になります。

※5 ISOによる機械総質量

●単位は国際単位系によるSI単位表示。 [ ] 内は従来の単位表示を併記したものです。●仕様は改良などにより、予告なく変更することがあります。商品の色は印刷の関係上、実物と異なる場合があります。●掲載写真はカタログ用にポーズをつけて撮影したものです。運転席から離れる場合は荷台を必ず降ろしてください。●最大積載量が1トン以上の不整地運搬車の運転には、「不整地運搬車技能講習」の受講が必要です。

# ベースマシンとして、様々な現場で活躍

※改装後の本機は、メーカー保証の対象となりません。

※諸元はベースマシンのものとなります。

## C50R



改装内容	装着アタッチメント
平荷台	グラップルローダ

仕様	林業仕様	
	キャノピー	キャビン
エンジン	形式	4TNV94FHT-NTBC
	名称	立形直列水冷4気筒直噴ディーゼル(CR+ATD)
	出力(NET)/回転数 (kW/min <sup>-1</sup> [PS/min <sup>-1</sup> ])	83.2 [113.1] /2500
作業性能	最大積載量 (kg)	4450 ※架装重量を除く
	走行速度 前進/後進 (km/h)	0~9.5 / 0~9.5
駆動操作	動力伝達方式	HST
足まわり	最低地上高 (mm)	435
	軸距(タンブラ中心距離) (mm)	3145
	輪距(履帯中心距離) (mm)	1750
	クローラ幅(ゴム) (mm)	450
	接地圧 空車 (ISO16754) kPa[kgf/cm <sup>2</sup> ]	20.7 [0.21] 21.5 [0.22]
その他	燃料タンク (L)	121.1
寸法および質量	全長×全幅×全高 (mm)	5315×2200×2680 5315×2200×2725
	機械質量 (kg)	5050※ 5230※

※ ISOによる機械総質量

## C50R



改装内容	装着アタッチメント
ダンプシリンダー・平荷台	—

仕様	林業仕様	
	キャノピー	キャビン
エンジン	形式	4TNV94FHT-NTBC
	名称	立形直列水冷4気筒直噴ディーゼル(CR+ATD)
	出力(NET)/回転数 (kW/min <sup>-1</sup> [PS/min <sup>-1</sup> ])	83.2 [113.1] /2500
作業性能	最大積載量 (kg)	4450 ※架装重量を除く
	走行速度 前進/後進 (km/h)	0~9.5 / 0~9.5
駆動操作	動力伝達方式	HST
足まわり	最低地上高 (mm)	435
	軸距(タンブラ中心距離) (mm)	3145
	輪距(履帯中心距離) (mm)	1750
	クローラ幅(ゴム) (mm)	450
	接地圧 空車 (ISO16754) kPa[kgf/cm <sup>2</sup> ]	20.7 [0.21] 21.5 [0.22]
その他	燃料タンク (L)	121.1
寸法および質量	全長×全幅×全高 (mm)	5315×2200×2680 5315×2200×2725
	機械質量 (kg)	5050※ 5230※

※ ISOによる機械総質量



## Vi080



改装内容	装着アタッチメント
サイドガード	プロセッサ

仕様		キャビン			
		標準		クイックヒッチ	
シュー形式		ゴム	鉄	ゴム	鉄
質量	機械質量 (kg)	7985	8045	8145	8205
エンジン	形式	4TNV98C-WBV1			
	名称	立形水冷4気筒直噴ディーゼル(コモンレールシステム+DPF)			
性能	定格出力(NET)/回転数 (kW/min <sup>-1</sup> )	39.3/1900			
	走行速度(高/低) (km/h)	5.0/2.5	4.6/2.3	5.0/2.5	4.6/2.3
油圧装置	油圧ポンプ流量 (L/min)	124.6×2(可変)・19.0×1(ギヤ)			
	セット圧力(メインリリーフ) (MPa [kgf/cm <sup>2</sup> ])	25.8 [263]×2			
足まわり	クローラー幅 (mm)	450			
	最低地上高 (mm)	390	380	390	380
燃料タンク	容量 (L)	115.0			
輸送時寸法	全長 (mm)	6410		6460	
	全幅 (mm)	2270			
	全高 (mm)	2680			
オペレーター保護構造		ROPS、OPG			

## Vi035



改装内容	装着アタッチメント
サイドガード	グラブ・ウィンチ

仕様			標準		クイックヒッチ	
			キャノピー	キャビン	キャノピー	キャビン
シュー形式			上段：ゴム 下段：鉄			
質量	機械質量	(kg)	3480	3650	3530	3700
			3580	3750	3630	3800
エンジン	形式	3TNV88-ESBV				
	名称	立形水冷3気筒直噴ディーゼル				
性能	定格出力(NET)/回転数	(kW/min <sup>-1</sup> )	18.5/2200			
	走行速度(高/低)	(km/h)	4.5/2.7			
油圧装置	油圧ポンプ流量	(L/min)	37.4×2(可変)・20.9×1(ギヤ)・9.9×1(ギヤ)			
	セット圧力(メインリリーフ)	(MPa [kgf/cm <sup>2</sup> ])	22.1 [225]×2・21.1 [215]×1			
足まわり	クローラー幅	(mm)	300			
	最低地上高	(mm)	320			
燃料タンク	容量	(L)	41.0			
輸送時寸法	全長	(mm)	4730		4770	
	全幅	(mm)	1550			
	全高	(mm)	2510	2470	2510	2470
オペレーター保護構造			※1	※2	※1	※2

※1 TOPS：横転時保護構造 / ヘッドガード=落下物保護構造

※2 ROPS：転倒時保護構造 / FOPS=落下物保護構造(ヘッドガードと同等以上の性能)



●単位は国際単位系によるSI単位表示です。●仕様は改良などにより、予告なく変更することがあります。●商品の色は印刷の関係上、実物と異なる場合があります。掲載写真はカタログ用にポーズをつけて撮影したものです。運転席から離れる場合はバケットを必ず接地してください。掲載写真にはオプションを装着している場合があります。実際の販売モデルとは形状が異なる場合があります。●機体質量3トン以上の建設機械の運転には「車両系建設機械運転技能講習修了証」の取得が必要です。●車両系建設機械に解体用作業機(ブレーカー、鉄骨切断機、コンクリート圧砕機、解体用つかみ機)等、アタッチメントを取り付ける場合は、労働安全衛生法及び関係法令の規制対象となります。詳しくは最寄の営業所へお問い合わせください。

## ヤンマー建機株式会社

- 北日本営業部 (〒983-0025) 宮城県仙台市宮城野区福田町南1-1-10 TEL(022)259-7201
  - 関東営業部 (〒362-0025) 埼玉県上尾市上尾下998-1 TEL(048)778-4878
  - 中部営業部 (〒497-0050) 愛知県海部郡鯉江町学戸2丁目33番地 TEL(0567)95-5355
  - 西部営業部 (〒577-0066) 大阪府東大阪市高井田本通1-7-30 TEL(06)6783-1121
  - 九州営業部 (〒812-0857) 福岡県福岡市博多区西月隈1丁目5-8 TEL(092)441-0928
  - ヤンマー沖縄株式会社 (〒901-2223) 沖縄県宜野湾市大山7-11-12 TEL(098)898-3111
  - ヤンマー建機営業企画部 (〒833-0055) 福岡県筑後市大字熊野1717-1 TEL(0942)70-8993
- yanmar.com**

### ⚠ 安全に関するご注意

- ご使用の際は、取扱説明書をよくお読みのうえ、正しくお使いください。
- 無理な運転は商品の寿命を縮め、故障・事故の原因となることがあります。
- 故障・事故を未然に防止するため、定期点検は必ずおこなってください。
- 保証書は、ご購入の取扱い店で、必ずお受け取りください。

このカタログの仕様は、改良などにより、予告なく変更することがあります。

商品についてのご意見、ご質問は下記へ



この印刷物は植物油インキを使用しています。

2022年3月作成 031D0-J01810 2203①