



**YANMAR**

Basın Bülteni

Ocak 17, 2023

Yanmar Holdings Co., Ltd.

### Yanmar Holding Tokyo'da Yeni Ofis Binasını Açtı



#### YANMAR TOKYO

Osaka, Japonya (17 Ocak 2023) - Yanmar Holdings Co., Ltd., Tokyo istasyonunun tam karşısındaki Yaesu bölgesinde yer alan yeni ofis binası YANMAR TOKYO' nun resmi açılışını gerçekleştirdi. Kreatif direktör Kashiwa Sato tarafından tasarlanan 14 kat ve 3 bodrum katına sahip YANMAR TOKYO, ofislerinin yanı sıra interaktif bir galeriye, çeşitli restoran ve mağazalara ev sahipliği yapıyor.

YANMAR TOKYO, Japonca' da "çiçek açtırmak" anlamına gelen ve Yanmar' ın kurucusu Magokichi Yamaoka' nın ruhunun ve vizyonunun altında yer alan şirketin değeri HANASAKA' yı anlamak için önemli bir üs olacak. HANASAKA, Yanmar' ın bir asırdan fazla süregelen tarihi boyunca gelişmesine yardımcı oldu ve şirket insanların potansiyeline inanma ve onları zorluklarla başa çıkmaya teşvik etme felsefesine dayanan;

spor, sanat ve kültür alanlarında çok çeşitli faaliyetler ile bu ruhu beslemeye çalışmıştır.

HANASAKA' nın bu kültürü, sadece Yanmar' ın ticari faaliyetlerinin değil, aynı zamanda gelecek nesli besleme ve herkesin potansiyelini gerçekleştirebileceği bir kültürü teşvik etme çabalarının da temelini oluşturmuştur.

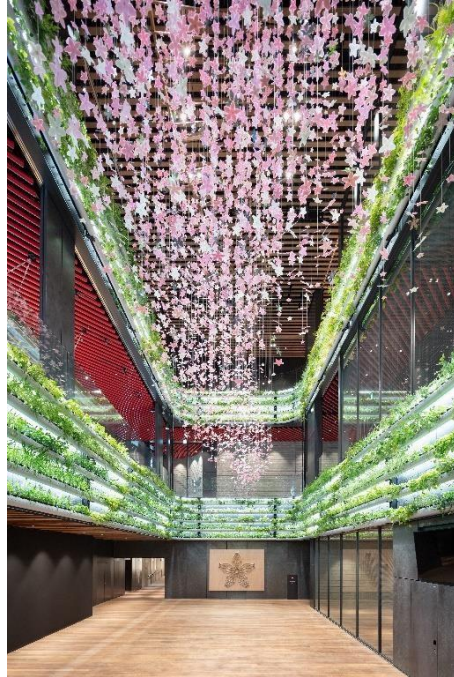
Yanmar' ın HANASAKA girişimlerinden biri olan YANMAR TOKYO, çeltik ve tarıma odaklanmıştır. Japonya'nın temel gıdası olan pirinç, ülke mutfağı ve kültürünün merkezindedir ve çeltik yetiştiriciliği Japonya'yı tarihi boyunca destekleyen birincil endüstrisidir. YANMAR TOKYO, tüketicileri gıdalarını üreten çiftçilere yaklaştıran bir yer olacak ve yeni çiftçileri destekleme girişimleri dahil olmak üzere çeltik odaklı gıda ve tarım faaliyetleri hakkında bilgi sağlayacak.

Yanmar Kome\* Galerisi ziyaretçilere çeltik tarımının tarihi ve mevcut durumu hakkında bilgi edinme ve geleceğine bir göz atma fırsatı sunmak için dijital teknolojiyi kullanan etkileşimli bir galeridir; YANMAR TOKYO' nun mağaza ve restoranlarının çoğu çeltik temasına dayanmaktadır veya belirgin bir şekilde öne çıkmaktadır.

\*Kome Japonca' da "çeltik" anlamına gelmektedir.



YANMAR KOME GALERİSİ



HANASAKA MEYDANI

Yanmar'ın Tokyo'daki yeni merkezi YANMAR TOKYO, iş dünyasının gelecek yüzyılına doğru bakarken, küresel olarak HANASAKA anlayışını daha da genişletecek ve SÜRDÜRÜLEBİLİR BİR GELECEK'te insanların gerçek potansiyeline ulaşmasına yönelik faaliyetleri teşvik edecek.

## Yanmar Hakkında

---

1912 yılında Japonya, Osaka'da kurulan Yanmar, 1933 yılında ilk ticari kompakt dizel motor üretimi yapan firmadır. Yanmar, kuruluşunun temel yapı taşı olan endüstriyel dizel motor üretimi ile ürün gamını, hizmetlerini genişletmeye devam etmiş ve endüstriyel ekipman üretimi konusunda uzmanlaşmıştır. Yanmar, küçük ve büyük deniz motorları, tarım makineleri ve ekipmanları, iş makineleri, enerji sistemleri, endüstriyel motorlar, marin motor ve ekipmanları, makina parça ve komponentleri sağlayıcısı olarak global operasyonlarını yedi iş kolunda sürdürmeye devam etmektedir.

Karada, denizde ve hayatın her alanında yer alan Yanmar'ın 'müşterilerinin üretim ve enerji sarfiyatı konularında karşılaştıkları zorluklara odaklanıp, gelecek için insan yaşamının değerini artıracak sürdürülebilir çözümler sunma' misyonu, 'Sürdürülebilir Gelecek' sağlayabilmek için Yanmar'ın benimsemiş olduğu temel ilkedir.

Daha fazla ayrıntı için lütfen resmi web sitesini ziyaret edin [Yanmar Holdings Co., Ltd.](http://www.yanmar.com)

## İletişim

Corporate Communications, Yanmar  
newsroom@yanmar.com

- Not: Haber bülteninde yer alan bilgiler yayınlandığı tarihte geçerlidir ve en güncel bilgilerden farklı olabilir.