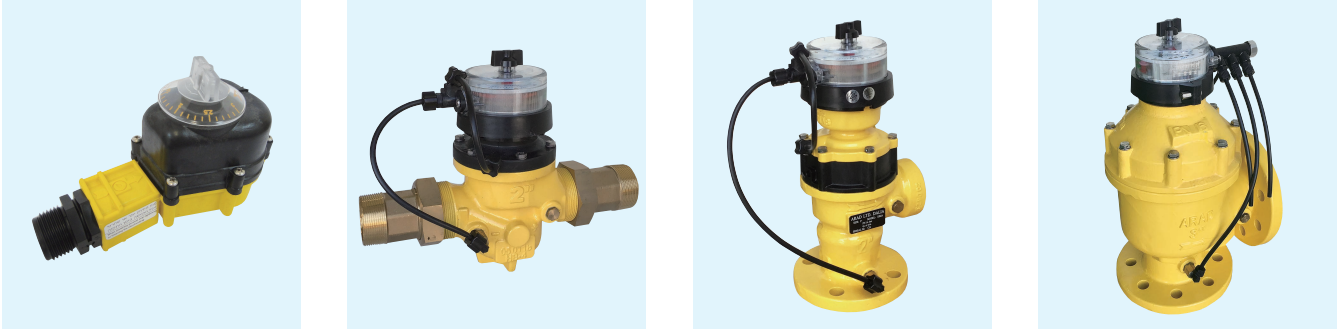


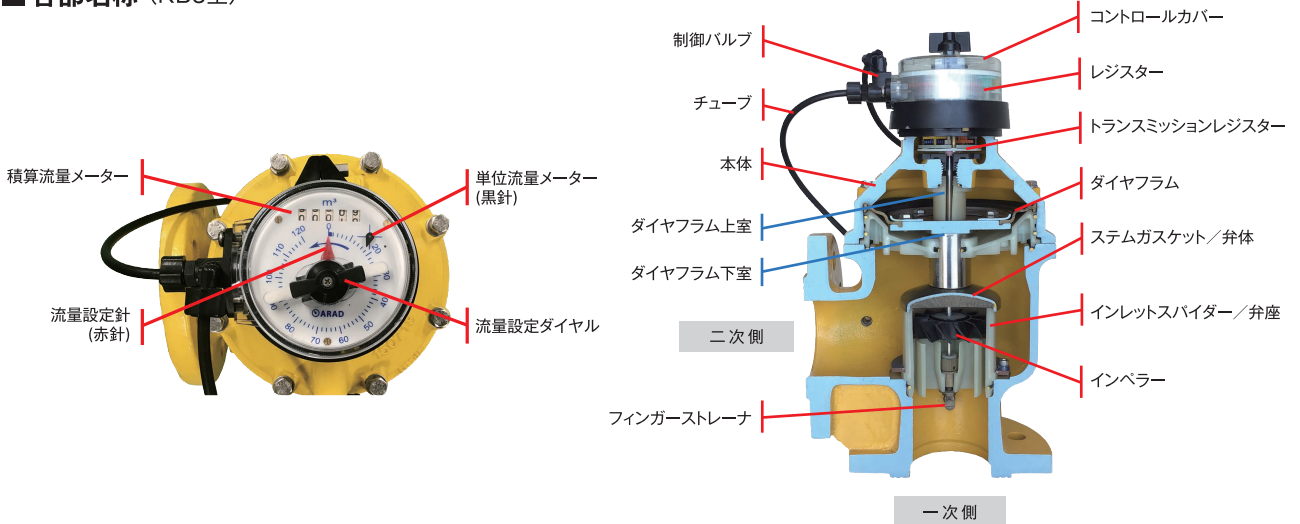
ドーズマツトバルブ

- 定水量自動制御バルブ(ドーズマツトバルブ)は散水量制御と積算流量計を兼ね備えたバルブです。
- 機種によってはローテーション散水を行ったり、減圧機能を持ったものもあります



- 1 水圧だけで作動** …… このバルブの開閉は水圧だけで作動しますので、他の動力源は不要です。
電気配線等は必要ありません。
- 2 正確な散水量** …… ダイヤルを希望散水量に設定し、設定した流量が流れ終わると自動で閉弁する半自動バルブです。
通水量をカウントしているので流量変化があったとしても正確な散水量が期待できます。
- 3 リレー制御** …… 水圧リレータイプは複数台の順次散水を行うことが可能です。
これにより正しくローテーション散水することができます。
- 4 耐久性** …… KBJ型は部品の耐久性を向上させるために、通水部からダイヤフラムを隔離し破損しにくい
ダブルチャンバー構造としています。

■ 各部名称 (KBJ型)



基本操作

- ① 流量設定ダイヤルを矢印の方向(左)に回し希望散水量に設定。
セットと同時に散水を開始します。
- ② 希望散水量が流れ終わると流量設定針(赤針)が0(ゼロ)に戻るとともに自動的に閉弁します。

※左写真は希望散水量100m³に設定した時

Kシリーズ

- 積算流量計のないシンプルなタイプです。



K-20
20A オスネジ



K-25
25A オスネジ



K-40
40A オスネジ



K-50
50A オスネジ

KBシリーズ

- 積算流量計付きで、低圧でも安定して作動します。
- 移動に便利な架台・継手付きのタイプもあります。オプションで水圧リレー制御に対応できます。



KB-40
40A オスネジ



KB-50
50A オスネジ



KB-L-50F
一次側: φ50フランジ10K
二次側: 50A メスネジ



架台付き

KBJ-L(単独)シリーズ

- 積算流量計付きで、各種オプションに対応しています。
- 通水部からダイヤフラムを隔離し破損しにくいダブルチャンバー構造です。



KBJ-L-50F
一次側: φ50フランジ10K
二次側: 50A メスネジ



KBJ-L5R-80T
φ80フランジ10K



KBJ-L(リレー)シリーズ

● 水圧リレーシーケンスにより、順次散水が可能で確実なローテーション散水が可能です。積算流量計付き。



KBJ-L-50C-S2
一次側:φ50フランジ10K
二次側:50A メスネジ



KBJ-L-80C-S2
φ80フランジ10K



KBJ-L5R-50C
一次側:φ50フランジ10K
二次側:50A メスネジ



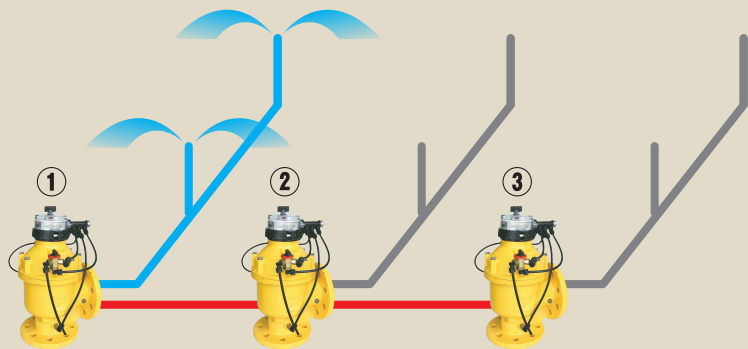
KBJ-L5R-80C
φ80フランジ10K

● 水圧リレー方式とは

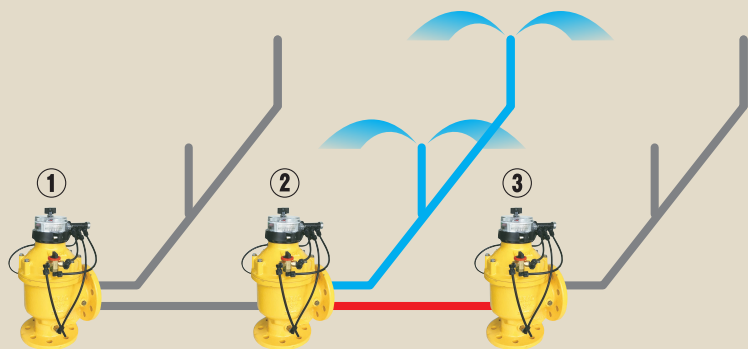
ドーズマツバルブをリレー管(水圧を伝える細い管)でつなぎ、順次散水させる方式です。

① 散水したいバルブのダイヤルを任意の散水量にセットします。

①のバルブはダイヤルセットすると、すぐに散水を始めます。

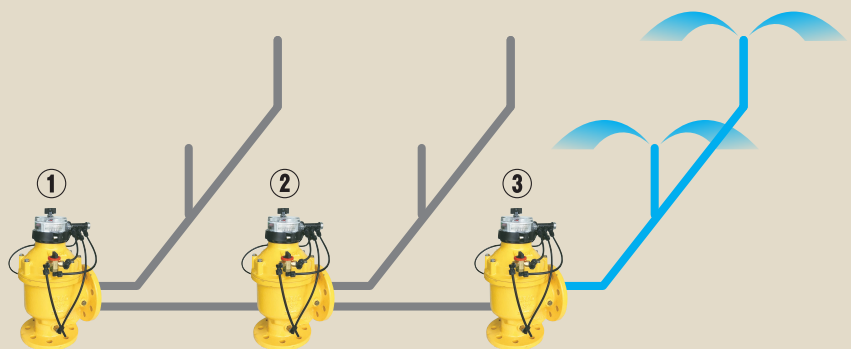


② ①の散水が終了すると②のバルブの散水がスタートします。



③ 同様に若い番号から順に散水を行い、最後のバルブの散水が終了すると自動で停止します。

- ・順次作動させる事で、ローテーション散水が確実に行えます。
- ・同時に散水する事で起こる水圧の低下がおこりません。
- ・それぞれのバルブで任意の散水量を設定できます。



PCバルブ(減圧機能)



- KB,KBJ-L型に取付け、二次圧を減圧する事ができます。



MGバルブ(電磁弁機能)



- KB,KBJ-L型に取付け、電磁弁機能を持たせる事ができます。



BMバルブ



- ①ハイドロメーターバルブは1つのボディーに水量計と制御弁を併せ持ち高い水圧に対応できるように設計されています。
- ②圧力制御や水量制御のオプションを使用することによりさまざまな用途に使用できます。
- ③レジスターは電磁カップリングで別室に区別され駆動しますので、水と直接接触する部分はインペラーのみで他の全ての部分は完全密閉されています。
- ④レジスターには積算流量計が内蔵されています。
- ⑤電子出力により水量データを遠隔地に送信し電磁弁を使用して遠隔制御する事もできます。

施工例

9ページのコイン式給水塔との組み合わせで正確な取水量を実現します。



関連部品

(機種によって写真と異なる場合があります)



● 5PV(単独用,リレー用)



● パイロットバルブ



● ガリットバルブ



● T型シャトルバルブ



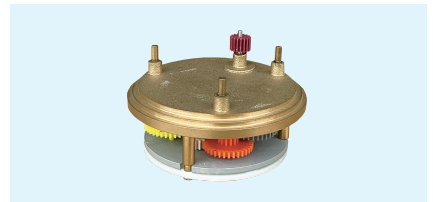
● 三方切換弁



● コントロールカバー



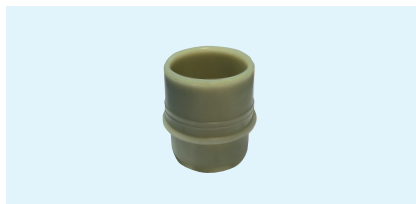
● レジスター



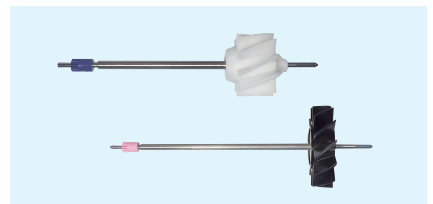
● トランスミッションレジスター



● ステムガスケット



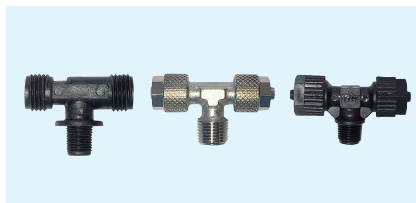
● インレットスパイダー



● インペラー



● エルボ継手(樹脂,金属)



● チーズ継手(樹脂,金属)



● ニップル継手



● 樹脂袋ナット・スリーブ



● ワンタッチ継手

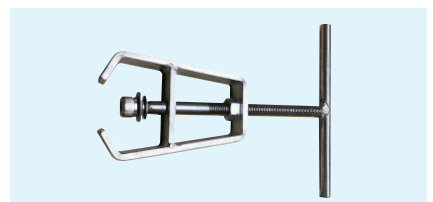


● チューブ

専用工具



● トランスミッションレジスター交換用



● ステムガスケット交換用