



**YANMAR**

# ヤンマー建設機械 総合カタログ



●単位は国際単位系によるSI単位表示です。●仕様は改良などにより、予告なく変更することがあります。●商品の色は印刷の関係上、実物と異なる場合があります。●掲載写真はカタログ用にポーズをつけて撮影したものです。

**ショベルに関して** ●運転席から離れる場合はバケットを必ず接地してください。●機体質量3トン未満の建設機械の運転には「車両系建設機械の運転業務に係る特別教育」の受講が必要です。尚、オプション装着等で機体質量が3トンを超える場合があります。その場合は「車両系建設機械運転技能講習修了証」が必要ですので最寄の営業所へお問い合わせください。●機体質量3トン以上の建設機械の運転には「車両系建設機械運転技能講習修了証」の取得が必要です。●車両系建設機械に解体用作業機(ブレーカー、鉄骨切断機、コンクリート圧砕機、解体用つかみ機)等、アタッチメントを取り付ける場合は、労働安全衛生法及び関係法令の規制対象となります。詳しくは最寄の営業所へお問い合わせください。

**ホイールローダーに関して** ●運転席から離れる場合はバケットを必ず接地してください。●機体質量3トン未満の建設機械の運転には「車両系建設機械の運転業務に係る特別教育」の受講が必要です。尚、オプション装着等で機体質量が3トンを超える場合があります。その場合は「車両系建設機械運転技能講習修了証」が必要ですので最寄の営業所へお問い合わせください。●機体質量3トン以上の建設機械の運転には「車両系建設機械運転技能講習修了証」の取得が必要です。●公道を走行する場合は、道路交通法による免許が必要です。(全高2.8m以下で幅1.7m以下、かつ長さ4.7m以下の車両は小型特殊免許または普通免許、それ以上の車両は大型特殊免許が必要です。) ●回転灯を取り付けて公道を走行する場合は、公安委員会への届出が必要です。●オプション装着により小型特殊自動車に該当しない仕様があります。

**クローラーキャリアに関して** ●運転席から離れる場合は荷台を必ず降ろしてください。●最大積載量が1トン未満の不整地運搬車の運転には「不整地運搬車に関する安全衛生特別教育」の受講が必要です。●最大積載量が1トン以上の不整地運搬車の運転には「不整地運搬車技能講習」の受講が必要です。

**発電機に関して** ●発電機を屋内で使用すると数分で死に至るおそれがあります。●排気には目に見えず臭いもない有毒ガスである一酸化炭素が含まれています。●屋内やガレージ等の部分的に囲まれた区域では絶対に使用しないでください。●開いた窓、ドア、通気口から離れた屋外でのみ使用するようしてください。●使用前の点検と使用後の整備を忘れずに。●発電機への違法改造は絶対にしないでください。●屋内配線と絶対に接続しないでください。●使用中、停止直後のマフラーやマフラー周辺のカバーには触れないでください。●精密機器への使用に際しましては、エンジンノイズの影響のない距離および他の電気製品との干渉がないことを確認のうえご使用ください。●医療機器への使用に際しましては、医療機器メーカー・医師・病院等に事前に確認のうえご使用ください。

## ヤンマー建機株式会社

- 北海道営業部 (〒004-0004) 北海道札幌市厚別区厚別東4条4丁目8番1号 TEL (011) 807-3900
- 東北営業部 (〒983-0025) 宮城県仙台市宮城野区福田町南1-1-10 TEL (022) 259-7201
- 関東営業部 (〒362-0025) 埼玉県上尾市上尾下998-1 TEL (048) 778-4878
- 中部営業部 (〒497-0050) 愛知県海部郡瀬江町学戸2丁目33番地 TEL (0567) 95-5355
- 西部営業部 (〒577-0066) 大阪府東大阪市高井田本通1-7-30 TEL (06) 6783-1121
- 九州営業部 (〒812-0857) 福岡県福岡市博多区西月隈1丁目5-8 TEL (092) 441-0928
- ヤンマー沖縄株式会社 (〒901-2223) 沖縄県宜野湾市大山7-11-12 TEL (098) 898-3111

●ヤンマー建機販売促進部 (〒833-0055) 福岡県筑後市大字熊野1717-1 TEL (0942) 70-8993  
**yanmar.com**

### ⚠ 安全に関するご注意

- ご使用の際は、取扱説明書をよくお読みのうえ、正しくお使いください。
- 無理な運転は商品の寿命を縮め、故障・事故の原因となることがあります。
- 故障・事故を未然に防止するため、定期点検は必ずおこなってください。
- 保証書は、ご購入の取扱い店で、必ずお受け取りください。

商品についてのご意見、ご質問は下記へ

このカタログの仕様は、改良などにより、予告なく変更することがあります。





# BUILDING WITH YOU

あなたとともにつくる

ヤンマー建機は、お客様と一緒に小型建設機械の歴史をつくりあげてきました。  
 そんなヤンマー建機の歴史は、小型建設機械の歴史そのものです。

## YANMAR COMPACT EQUIPMENT HISTORY

### ヤンマー建機の商品ルーツ



### ヤンマー建機のショベルヒストリー



# 活躍の舞台を広げる ヤンマー製ディーゼルエンジン。

ヤンマーは、1933年、世界で初めてディーゼルエンジンの小型実用化に成功。  
卓越したエンジン開発および製造技術により、今では、様々な作業機に用いられる産業用エンジンや  
世界の海で活躍する船舶用エンジンの開発を手掛けています。  
ディーゼルエンジンの総合メーカーとして、革新的なエンジンを次々と。  
世界各地の現場でその高い信頼性と圧倒的な力強さが支持されています。



## 発電機エンジン

エンジン形式 **16NHL-ET (50Hz)**

南極の昭和基地や各地の空港などで、常用・非常用の発電機として採用されている大型ディーゼルエンジン。自動操作・自動並列運転・無停電電源装置など、数々の最新技術が導入されています。

エンジン出力  
**1530kW**



※ 南極の昭和基地で使われているS165は現在廃番となっております。

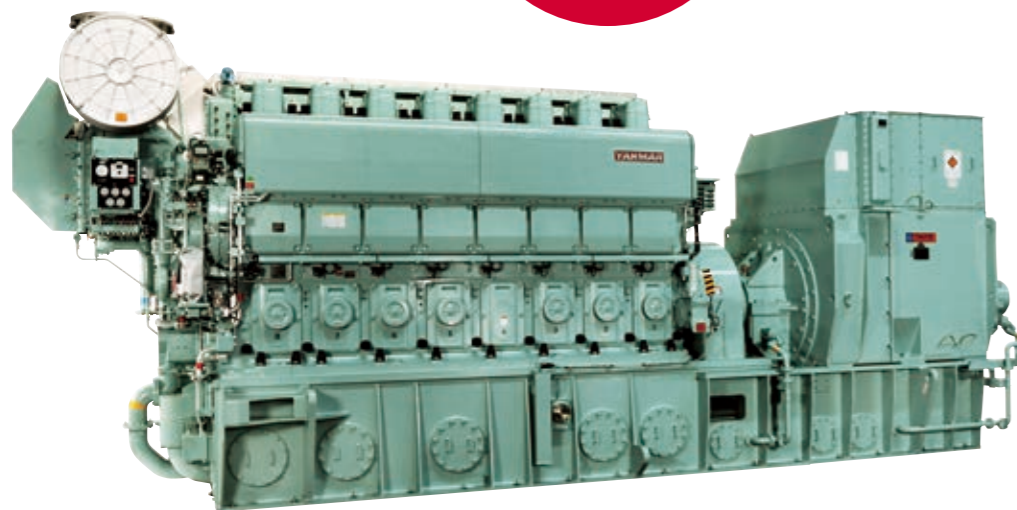
高い信頼性と安定した性能を発揮し、世界の海で活躍しているヤンマーのディーゼルエンジン。



## 船用補機エンジン

エンジン形式 **8EY33LW**

エンジン出力  
**4000**  
〜  
**4800kW**



## 空冷 ディーゼルエンジン

エンジン形式 **L70V**



エンジン出力  
**4.3kW**

軽く小さな設計により小型作業機への搭載性に優れた低燃費「直噴」ディーゼル。エンジン音も静かなので長時間作業も快適に行えます。

## DPF/コモンレールシステム搭載エンジン

エンジン形式 **4TNV98C (Vi080搭載)**



エンジン出力  
**39.3kW**



電子制御による燃料噴射をコントロールするコモンレールシステムにDPFを装着することでNOxとPM<sub>10</sub>の減少が可能になったエンジン。

## 電子制御エンジン

エンジン形式 **3TNV88 (Vi030・35搭載)**



エンジン出力  
**18.5kW**



国土交通省指定排出ガス対策型建設機械3次基準値をクリアしたTNV直噴ディーゼルエンジンを搭載。パワフルな出力とクリーンな排気を追求した人と環境にやさしいエンジン。

### ● DPF (ディーゼル・パティキュレート・フィルター) PM<sub>10</sub>を捕集

ヤンマーは、独自の再生技術でDPFのススの発生を低減し、DPFの手動再生(ステーションナリ再生)を大幅に減らします。

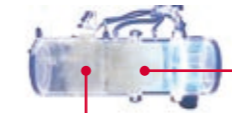
最小限まで低減されて微量になった排出ガス中のPM<sub>10</sub>を、さらにディーゼル・パティキュレート・フィルター(DPF)に吸着させて大気への放出を阻止することで、かつてない環境性能を実現しました。さらに、DPFの搭載により、負荷がめまぐるしく変化する状況下や、低温、高地においても、また、良好な燃焼を妨げる可能性のある要因があっても、オペレーターへのストレスを増やすことなく、安定した出力と応答が得られます。

### ● DPFで捕集し、集まったススは特別な操作なしに通常作業で自動焼却、フィルターを再生します。3段階の自動再生を行ないます。

#### ● パッシブ再生(自己再生)

高速および高負荷の作業ではススは連続的に燃焼・除去されます。

スートフィルター(セラミックフィルター)・PMの捕集



ディーゼル酸化触媒(DOC)  
・HC、COの酸化  
・NO→NO<sub>2</sub>への変換

#### ● アシスト再生

フィルター内のススが一定量蓄積すると自動的に吸気



ロトルで吸気量をコントロールすることで、排気温度を上げススを焼却、フィルターを再生します。

#### ● リセット再生

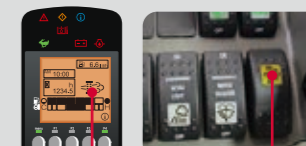
約100時間運転ごとに、自動的にアシスト再生を行います。また、通常の燃焼直後に、微量の燃料を噴射して排気に混ぜることで化学反応熱によりススを焼却しフィルターを再生します。



自動再生でもPM<sub>10</sub>が除去されない場合は、手動再生となります。

手動再生(ステーションナリ再生)作業を止めて再生

DPF手動再生要求アイコンが液晶表示に出た場合は取扱説明書手順に従い、DPF手動再生スイッチを押して下さい。



DPF手動再生要求アイコン DPF手動再生スイッチ

※ エンジン写真はイメージです。 ※1 ススの粒状物質 ●ヤンマーDPF付コモンレールエンジンにはヤンマー純正専用オイルをご使用ください。

# もっと簡単に。もっと安全に。 期待以上、ヤンマーの技術力。

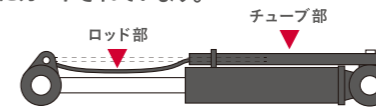
優れた技術力に定評のあるヤンマーだからこそ、  
「油圧式クイックヒッチ」や「板バネ式シリンダーガード」など  
独自の便利機能や安心装備の実用化にも成功。  
簡単・便利を求める現場の声に応えるのはもちろん、  
ワンランク上の使いやすさと安全性を一貫して  
提供しています。



詳しくはこちら

## ● 板バネ式シリンダーガード (油圧シリンダーのロッド部とチューブ部を常にガード)

シリンダーロッド部は、板バネ構造で保護。障害物が接触してもバネの力で吸収するのでロッド部の傷つきを軽減します。また、変形もしにくい構造のため、安心して使用することができます。シリンダーチューブ部も鋼板で保護しております。また、シリンダーの伸縮にかかわらず、常にガードされています。



商品名称	対応機種		
	バケットシリンダー	アームシリンダー	ブームシリンダー
Vi017-1	○	○	○
Vi020-6	○	○	○
Vi025-6	○	○	○
Vi030-6C	○	○	○
Vi035-6C	○	○	○
Vi045-6A	○	○	○
Vi055-6A	○	○	○

## ● キャノピー、キャビン保護構造

商品名称	対応機種		
	4柱キャノピー (オプション)	キャビン	
Vi017-1	TOPS/ヘッドガード	ROPS/FOPS	—
Vi020-6	TOPS/ヘッドガード	ROPS/FOPS	ROPS/FOPS
Vi025-6	TOPS/ヘッドガード	ROPS/FOPS	ROPS/FOPS
Vi030-6C	TOPS/ヘッドガード	ROPS/FOPS	ROPS/FOPS
Vi035-6C	TOPS/ヘッドガード	ROPS/FOPS	ROPS/FOPS
Vi045-6A	TOPS/ヘッドガード	ROPS/FOPS	ROPS/FOPS
Vi055-6A	TOPS/ヘッドガード	ROPS/FOPS	ROPS/FOPS
Vi080-7	—	—	ROPS/OPG
SV100-7	—	—	ROPS/OPG
B20U	TOPS (3柱キャノピー)	—	—
B30U	TOPS (3柱キャノピー)	—	TOPS
B40U	TOPS (3柱キャノピー)	—	TOPS
B60U	TOPS (3柱キャノピー)	—	TOPS
B7-6A	—	—	ROPS/OPG

## ● フロントガード仕様 (オプション)



● 2柱キャノピー用フロントガード  
TOPS/ヘッドガード 規格準拠  
2柱キャノピー機に後付できます。



● 4柱キャノピー用  
フロントガード  
ROPS/FOPS  
規格準拠



● キャビン用  
フロントガード  
ROPS/FOPS  
規格準拠

商品名称	対応機種		
	2柱キャノピー	4柱キャノピー	キャビン
Vi020-6	—	○	○
Vi025-6	—	○	○
Vi030-6C	○	○	○
Vi035-6C	○	○	○
Vi045-6A	○	○	○
B30U	○ (3柱キャノピー)	—	○
B40U	○ (3柱キャノピー)	—	○
B60U	○ (3柱キャノピー)	—	○
B7-6A	—	—	○

保護構造 ROPS (Roll-Over Protective Structures): 転倒時にシートベルトを装着したオペレーターを保護する構造  
FOPS (Falling Object Protective Structures): 落下物保護構造  
TOPS (Tip-Over Protection Structure): 横転時乗員保護構造  
ヘッドガード: 労働安全衛生法ヘッドガード基準

## ● クイックヒッチ仕様 (オプション)

バケットやアタッチメント交換が簡単スピーディー。  
手を汚さずに1人で着脱。

今まで手間がかかっていたバケット交換が、クイックヒッチなら  
手を汚さず簡単。オペレーター席からのスイッチ操作で素早く  
交換できます。しかも、他社製アタッチメントも装着でき、在庫  
コストやスペースが削減できます。



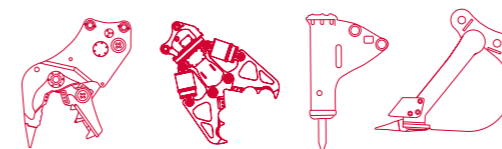
詳しくはこちら

商品名称	対応機種			ダブルロック仕様
	Vi020-6	Vi030-6C	Vi045-6A	Vi080-7
Vi025-6	Vi035-6C	Vi055-6A	SV100-7	

バケットの付け外しがカンタン。油圧式クイックヒッチ

1人で着脱できる、油圧式クイックヒッチ。他社機から買い替えてもバケットが有効に使えます。  
ピン径の違う他社バケットも、ヤンマーのバケットと同様に簡単に着脱ができます。  
※一部取り付かないバケット・アタッチメントもあります。

## ● 多種多様なアタッチメントに対応



※ 一部取り付けられないアタッチメントもあります。



YANMAR ORIGINAL

# 先進テクノロジーを活用し、さらなる作業性能を実現。

あらかじめ設定した位置でブームやアームを自動で停止する機能や必要な部分に必要なだけ配分する新たな油圧システムなど、安心・高効率・低燃費を実現する先進テクノロジーの数々を採用。快適に作業ができるうえ、環境にもやさしいなど、これからは新しい挑戦で、建設機械の可能性を広げていきます。



国土交通省認定燃費基準達成  
建設機械認定制度 **100%**達成

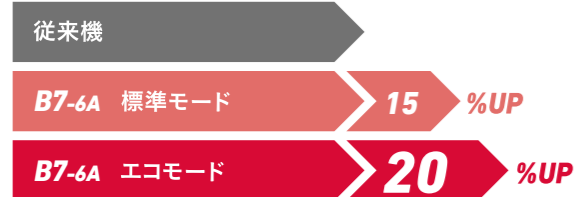
対応機種  
Vi080-7 SV100-7 B7-6A

## 新油圧システム (ViPPS2i) 搭載 (2ポンプ独立ロードセンシングシステム)。 8tクラス業界初

● 高効率・低燃費作業を実現 ※ グラフはB7-6Aを表しています。

燃料1Lあたりの作業量と燃費の従来機比較 (自社調べ)

燃料 1L あたりの作業量



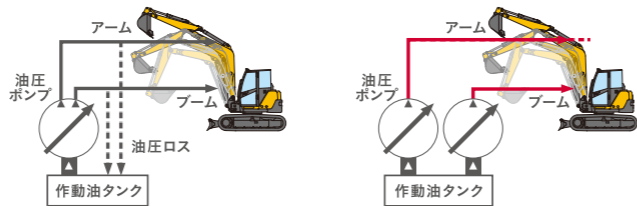
燃費



● 負荷に応じた油量制御で、エンジンの負荷を軽減

従来油圧システム ▶ 新油圧システム

常に最大流量を吐出するため、ムダな油がタンクへ戻ります。独立した2つのポンプを負荷に応じて個別に制御。必要な箇所に必要な油量だけを供給します。



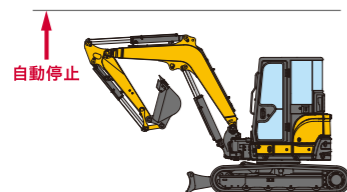
最適な流量制御により、複合操作時もアタッチメントの動きに影響が出ません。

## ブーム高さ・アーム巻込み制限機能 (オプション)

設定位置でブーム・アームが自動停止、アタッチメント装着時でも安全に作業できます。

● ブーム高さ制限

エンジン停止後、設定は解除されます。



● アーム巻込み制限



対応機種  
Vi020-6 Vi025-6  
Vi030-6C Vi035-6C  
Vi045-6A Vi055-6A

## 自動整地で、人材不足や技術不足をカバーするブレード3Dマシンコントロール機能。



対応機種  
Vi030-6C

- 丁張作業不要
- 自動整地で誰でも高精度な整地が可能
- 検測作業を削減

### 3DMC仕様装備内容

高精度作業を可能にする Nikon-Trimble システム。整地精度の向上により、アスファルトの舗装作業工数も低減。



費用削減にも貢献

測量作業の工数低減に加え、ミニショベルとブルドーザーの2台分の作業が1台で対応可能になるので、レンタル費、購入費、保管費、輸送費を削減できます。

機械質量 **3500kg**\*

狭所現場への搬入出が可能

4tスライダトラック (積載重量3.6t以下) に積載可能です。

※キャノピー・ゴムクローラー仕様 / 3DMCシステム / クレーン機能 / ボルトオンカッティングエッジ 追加カウンターウェイト搭載



## 7インチカラー液晶モニター・サラウンドビューカメラ

対応機種  
Vi080-7 SV100-7

260度を映し出すサラウンドビューカメラで現場の安全性を高めます。

また、7インチカラー液晶モニターでは様々な情報を確認できます。



アタッチメントの流量設定登録 ※AUX2仕様のみ



機械の異常通知



日々の稼働管理

## 国土交通省の新技术情報提供システム「NETIS」に登録。

技術名称 オートデセル・エコモード機能付き  
省エネ建設機械 登録 No.QS-130033-VE



NETISとは国土交通省が運営する新技术に関わる情報を共有・提供するためのデータベースです。インターネットで一般公開されています。

対応機種	
Vi020-6	Vi030-6C
Vi035-6C	Vi045-6A
Vi055-6A	Vi080-7
SV100-7	C30R-3
B7-6A	



エコモードスイッチ オートデセルスイッチ

● **エコモード機能**

エンジン最大回転数を約10%下げ、燃費を低減します。

※ H&Cクレーン仕様でクレーンモードの場合は作動しません。

● **オートデセル機能**※

操作レバー4秒中立で、自動的にエンジン回転を下げます。

● **外部エンジン停止スイッチ**

緊急時にワンタッチで即座にエンジンを停止できます。



技術名称 ブレードマシン  
コントロール搭載バックホウ  
登録QS-210057-A



対応機種
Vi030-6C



技術名称 解体用建設機械 2柱  
フロントガード 登録No.KK-170011-A

対応機種			
Vi030-6	Vi035-6	Vi045-6A	Vi055-6A



お客様の手を止めないサービスをめざして。  
**スマートアシストリモート**



対応機種			
Vi020-6	Vi025-6	Vi030-6C	Vi035-6C
Vi045-6A	Vi055-6A	Vi080-7	SV100-7
B7-6A	C30R-3	C50R-5A	V3-7
V3-7S	V4-7	V5-7	

● **IT技術により、大切な機械を遠隔管理**

GPS、通信端末を搭載している建設機械の位置情報を、通信システムによって管理できます。遠隔監視で機械を見守り、インターネットを通じてメンテナンス時期やマシントラブルを素早く把握、常に適切なサービス・サポートをお客様へ提供できるシステムです。



● **「安心」を提供しダウンタイム短縮や  
ロングライフ化に貢献**

**大切な機械の盗難を防止**  
設定範囲を越えるとメールでお知らせし、盗難を抑制する。

**故障や異常をスピード解決**  
万が一の機械トラブルでもエラー箇所を早期に把握。※

**機械トラブルを予防**  
点検・整備情報を管理する。

**稼働状況が見える化**  
作業効率アップ・コスト改善に活用できる。

**作業の自動化**  
作業内容を記録し、活用・効率改善できる。

※ お客様によって表示される画面が異なります。

〈ミニショベル〉

## 超ミニシリーズ



**SV05**  
(SV05-D)

陸内協自主規制(2次) 超低騒音



**SV08**  
(SV08-1E)

陸内協自主規制(2次) 超低騒音



**J09**  
(J09-D)

陸内協自主規制(2次) 超低騒音

商品名称		SV05-D	SV08-1E	J09-D
型式		-	-	-
仕様		-	-	-
シュー形式		ゴムクローラー	ゴムクローラー	ゴムクローラー
機械質量	固定脚仕様	kg	890	-
	可変脚仕様	kg	890	980
機体質量	固定脚仕様	kg	710	-
	可変脚仕様	kg	710	765
エンジン	形式	-	402D-05 GG84552R	402J-05 IG84555R
	名称	-	立形水冷2気筒ディーゼル	立形水冷2気筒ディーゼル
	定格出力(NET)/回転数	kW/min <sup>-1</sup>	5.5/2000	-
	定格出力(GROSS)/回転数	kW/min <sup>-1</sup>	-	7.5/2400
バケット	容量	m <sup>3</sup>	0.011	0.022
	標準バケット幅	mm	300	350
作業範囲	最大掘削深さ	mm	1190	1460
	最大掘削高さ	mm	2100	2730
	最大ダンプ高さ	mm	1410	1940
	フロント最小旋回半径(スイング時)	mm	1060(925)	1210(990)
	リヤ旋回半径	mm	530	500
	ブームスイング角度(左・右)	度	70・70	45・85
	最大掘削力(バケット)	kN	6.8	10.5
性能	走行速度	km/h	1.9	高3.7 低1.8
	シュー幅	mm	150	180
足まわり	最低地上高	mm	155	160
	固定脚仕様	mm	-	130
ブレード	幅×高さ/揚程(上・下)	mm	580×170/150・130	780×180/180・180
	固定脚仕様	mm	-	680/840×180/160・210
燃料タンク容量	L	6.0	9.7	10.0
輸送寸法(可変脚仕様は最長)	全長×全幅×全高	mm	2150×580×1345	2600×780×1390
	固定脚仕様	mm	-	2600×680×1390
スマートアシストリモート	-	-	-	-
キー種類	標準キー	-	従来キー	従来キー
	オプションキー	-	多種類キー	多種類キー
オペレーター保護構造	-	-	ROPSバー(オプション)	-
排出ガス規制	-	陸内協自主規制(2次)	陸内協自主規制(2次)	陸内協自主規制(2次)
低騒音指定	-	超低騒音	超低騒音	超低騒音
NETIS登録番号	-	-	-	-

排出ガス規制 陸内協自主規制(2次)= (社)日本陸内用内燃機関協会排出ガス自主規制(2次規制)適合

低騒音指定 超低騒音= 国土交通省指定超低騒音型建設機械適合(1997年度基準)

保護構造 ROPS= 転倒時保護構造

〈ミニショベル〉

# 後方超小旋回シリーズ



**Vi010**  
(Vi010-2D)

建機3次 超低騒音



**Vi017**  
(Vi017-1)

建機3次 超低騒音



**Vi020**  
(Vi020-6)

建機3次 超低騒音



**Vi025**  
(Vi025-6)

建機3次 超低騒音



詳しくはこちら



**Vi030 Vi035**  
(Vi030-6C) (Vi035-6C)

建機3次 超低騒音



**Vi045 Vi055**  
(Vi045-6A) (Vi055-6A)

オフロード2014年 超低騒音



詳しくはこちら



**Vi055**  
(Vi055-6A G&W)

オフロード2014年 超低騒音

林業仕様

商品名称		Vi010-2D	Vi012-2A	Vi017-1	Vi020-6				Vi025-6			
型式		-		キャノピー	キャノピー				キャビン			
仕様		-		-	標準		クイックヒッチ		標準		クイックヒッチ	
シュー形式		ゴムクローラー		ゴムクローラー 鉄クローラー	ゴムクローラー 鉄クローラー	ゴムクローラー 鉄クローラー	ゴムクローラー 鉄クローラー	ゴムクローラー 鉄クローラー	ゴムクローラー 鉄クローラー	ゴムクローラー 鉄クローラー	ゴムクローラー 鉄クローラー	ゴムクローラー 鉄クローラー
機械質量	固定脚仕様	-		-	1990	2050	2030	2090	2150	2210	2190	2250
	可変脚仕様	1040	1065	1660	1745	2160	2220	2200	2260	2320	2380	2360
機体質量	固定脚仕様	-		-	1490	1550	1490	1550	1650	1710	1650	1710
	可変脚仕様	820	845	1280	1365	1630	1690	1630	1690	1790	1850	1790
エンジン	形式	3TNV70-WBVB		3TNV70-XBV	3TNV76-PBV1				3TNV76-NBVA1			
	名称	立形水冷3気筒ディーゼル		立形水冷3気筒ディーゼル	立形水冷3気筒ディーゼル				立形水冷3気筒ディーゼル			
	出力/回転数(ネット)	9.2/2000		10.1/2200	14.6/2400				15.2/2500			
バケット	容量	0.028		0.04	0.06				0.08			
	標準バケット幅	400		450	490				490			
作業範囲	最大掘削深さ	1790		2210	2270	2410	2270	2410	2540	2700	2540	2700
	最大掘削高さ	3040		3690	4070	4230	3840	4000	4460	4610	4170	4330
	最大ダンプ高さ	2260		2620	2780	2640	2570	2430	3050	2900	2780	2630
	フロント最小旋回半径(スイング時)	1300(1050)		1540(1330)	1670(1390)	1830(1540)	1820(1530)	2000(1700)	1800(1510)	1930(1620)	1950(1650)	2090(1770)
	リヤ旋回半径	500		640	690				750			
	ブームスイング角度(左・右)	45・85		41・74	46・74				47・74			
性能	最大掘削力(バケット)	13.7		15.2	17.5	16.3	17.5	16.3	23.1	18.2	23.1	18.2
	走行速度	高4.0 低2.1		高4.2 低2.1 高3.7 低1.9	高4.2 低2.2				高4.5 低2.8			
足まわり	シュー幅	180		230	250				250			
	最低地上高	-		-	260				320			
ブレード	幅×高さ(掘削時)	-		-	1380×285/365・360				1500×295/340・355			
	幅×高さ(掘削時) (上下)	830/1000×215/210・230		950/1280×250/265・200 950/1280×250/270・195	1380/1550×285/355・335				-			
燃料タンク容量	全長	12.0		20.0	27.5				29.2			
	全幅	3020		3460 3470	3890	3930	3890	3930	4110	4120	4110	4120
	全高	830		950	1380				1500			
スマートアシストリモート	標準キー	-		-	標準				標準			
	オプションキー	-		-	標準				標準			
キー種類	標準キー	従来キー		電子キー	電子キー				電子キー			
	オプションキー	-		多種類キー	従来キー/多種類キー				従来キー/多種類キー			
オペレーター保護構造	標準キー	-		-	標準				標準			
	オプションキー	-		-	標準				標準			
排出ガス規制	標準キー	-		-	標準				標準			
	オプションキー	-		-	標準				標準			
低騒音指定	標準キー	-		-	標準				標準			
	オプションキー	-		-	標準				標準			
NETIS登録番号	標準キー	-		-	標準				標準			
	オプションキー	-		-	標準				標準			
H&Kレーン仕様(最大定格荷重) <クイックヒッチ仕様時>(オプション)	標準キー	-		-	標準				標準			
	オプションキー	-		-	標準				標準			

Vi030-6C		Vi035-6C				Vi045-6A				Vi055-6A					
キャノピー		キャビン		キャノピー		キャビン		キャノピー		キャビン		キャノピー		キャビン	
標準		クイックヒッチ		標準		クイックヒッチ		標準		クイックヒッチ		標準		クイックヒッチ	
ゴムクローラー		鉄クローラー		ゴムクローラー		鉄クローラー		ゴムクローラー		鉄クローラー		ゴムクローラー		鉄クローラー	
2980	3080	3030	3130	3150	3250	3200	3300	3480	3580	3530	3630	3650	3750	3700	3800
2180	2280	2180	2280	2350	2450	2350	2450	2620	2720	2620	2720	2790	2890	2790	2890
3220	3350	3220	3350	3400	3530	3400	3530	3830	3860	3830	3860	4010	4040	4010	4040
18.5/2200	18.5/2200	27.5/2200	27.5/2200	33.5/2200	33.5/2200	18.5/2200	18.5/2200	27.5/2200	27.5/2200	27.5/2200	27.5/2200	33.5/2200	33.5/2200	33.5/2200	33.5/2200
0.10	0.10	0.11	0.11	0.14	0.14	0.10	0.10	0.11	0.11	0.11	0.11	0.16	0.16	0.16	0.16
540	540	590	590	650	650	540	540	590	590	590	590	700	700	700	700
2820	2970	2820	2970	3100	3250	3100	3250	3360	3550	3360	3550	3710	3900	3710	3900
4550	4710	4550	4710	4960	5110	4960	5110	5530	5700	5530	5700	5900	6060	5900	6060
3160	3010	3160	3010	3560	3410	3560	3410	3870	3680	3870	3680	4240	4050	4240	4050
2050(1840)	2200(1980)	2050(1840)	2200(1980)	2020(1810)	2170(1950)	2020(1810)	2170(1950)	2190(1950)	2380(2120)	2190(1950)	2380(2120)	2180(1940)	2370(2110)	2180(1940)	2370(2110)
775	775	795	795	970	970	775	775	795	795	795	795	995	995	995	995
43・65	43・65	43・65	43・65	68・68	68・68	43・65	43・65	43・65	43・65	43・65	43・65	68・68	68・68	68・68	68・68
29.9	23.5	29.9	23.5	32.1	25.1	32.1	25.1	36.5	28.9	36.5	28.9	41.9	33.2	41.9	33.2
高4.5 低2.7	高4.5 低2.7	高4.5 低2.7	高4.5 低2.7	高4.6 低2.4 高4.3 低2.1	高4.6 低2.4 高4.3 低2.1	高4.5 低2.7	高4.5 低2.7	高4.6 低2.4 高4.3 低2.1	高4.6 低2.4 高4.3 低2.1	高4.6 低2.4 高4.3 低2.1	高4.6 低2.4 高4.3 低2.1	高4.2 低2.0 高3.9 低1.7	高4.2 低2.0 高3.9 低1.7	高4.2 低2.0 高3.9 低1.7	高4.2 低2.0 高3.9 低1.7
300	300	350	350	400	400	300	300	350	350	350	350	400	400	400	400
320	320	345	345	345	345	320	320	345	345	345	345	345	345	345	345
1550×330/375・325	1550×330/375・325	1550×380/425・370	1550×380/425・370	1970×400/445・465	1970×400/500・540	1970×400/445・465	1970×400/500・540	1970×400/445・465	1970×400/500・540	1970×400/445・465	1970×400/500・540	1970×400/445・465	1970×400/500・540	1970×400/445・465	1970×400/500・540
41.0	41.0	41.0	41.0	66.0	66.0	41.0	41.0	41.0	41.0	41.0	41.0	66.0	66.0	66.0	66.0
4470	4520	4470	4520	4730	4770	4730	4770	5230	5320	5230	5320	5510	5580	5510	5580
1550	1550	1550	1550	1970	1970	1550	1550	1970	1970	1970	1970	1990	1990	1990	1990
2500	2460	2510	2470	2570	2540	2500	2460	2510	2470	2570	2540	2570	2540	2570	2540
標準	標準	標準	標準	標準	標準	標準	標準	標準	標準	標準	標準	標準	標準	標準	標準
電子キー	電子キー	電子キー	電子キー	電子キー	電子キー	電子キー	電子キー	電子キー	電子キー	電子キー	電子キー	電子キー	電子キー	電子キー	電子キー
従来キー/多種類キー	従来キー/多種類キー	従来キー/多種類キー	従来キー/多種類キー	従来キー/多種類キー	従来キー/多種類キー	従来キー/多種類キー	従来キー/多種類キー	従来キー/多種類キー	従来キー/多種類キー	従来キー/多種類キー	従来キー/多種類キー	従来キー/多種類キー	従来キー/多種類キー	従来キー/多種類キー	従来キー/多種類キー
2柱:TOPS/ヘッドガード 4柱(オプション):ROPS/FOPS	2柱:TOPS/ヘッドガード 4柱(オプション):ROPS/FOPS	2柱:TOPS/ヘッドガード 4柱(オプション):ROPS/FOPS	2柱:TOPS/ヘッドガード 4柱(オプション):ROPS/FOPS	2柱:TOPS/ヘッドガード 4柱(オプション):ROPS/FOPS	2柱:TOPS/ヘッドガード 4柱(オプション):ROPS/FOPS	2柱:TOPS/ヘッドガード 4柱(オプション):ROPS/FOPS	2柱:TOPS/ヘッドガード 4柱(オプション):ROPS/FOPS	2柱:TOPS/ヘッドガード 4柱(オプション):ROPS/FOPS	2柱:TOPS/ヘッドガード 4柱(オプション):ROPS/FOPS	2柱:TOPS/ヘッドガード 4柱(オプション):ROPS/FOPS	2柱:TOPS/ヘッドガード 4柱(オプション):ROPS/FOPS	2柱:TOPS/ヘッドガード 4柱(オプション):ROPS/FOPS	2柱:TOPS/ヘッドガード 4柱(オプション):ROPS/FOPS	2柱:TOPS/ヘッドガード 4柱(オプション):ROPS/FOPS	2柱:TOPS/ヘッドガード 4柱(オプション):ROPS/FOPS
建機3次	建機3次	建機3次	建機3次	建機3次	建機3次	建機3次	建機3次	建機3次	建機3次	建機3次	建機3次	建機3次	建機3次	建機3次	建機3次
超低騒音	超低騒音	超低騒音	超低騒音	超低騒音	超低騒音	超低騒音	超低騒音	超低騒音	超低騒音	超低騒音	超低騒音	超低騒音	超低騒音	超低騒音	超低騒音
QS-130033-VE	QS-130033-VE	QS-130033-VE	QS-130033-VE	QS-130033-VE	QS-130033-VE	QS-130033-VE	QS-130033-VE	QS-130033-VE	QS-130033-VE	QS-130033-VE	QS-130033-VE	QS-130033-VE	QS-130033-VE	QS-130033-VE	QS-130033-VE
0.90<0.70>	0.90<0.70>	0.90<0.90>	0.90<0.90>	1.10<1.10>	1.10<1.10>	0.90<0.70>	0.90<0.70>	0.90<0.90>	0.90<0.90>	0.90<0.90>	0.90<0.90>	1.30<1.30>	1.30<1.30>	1.30<1.30>	1.30<1.30>

排出ガス規制 建機3次=国土交通省指定排出ガス対策型建設機械適合(3次基準) オフロード2014年=特定特殊自動車排出ガス2014年基準適合

保護構造 ROPS=転倒時保護構造 TOPS=横転時保護構造 ヘッドガード=落下物保護構造 FOPS=落下物保護構造(ヘッドガードと同等以上の性能)

〈油圧ショベル〉

# 後方超小旋回シリーズ



**Vi080**  
(Vi080-7)

オフロード2014年 超低騒音※



**SV100**  
(SV100-7)

オフロード2014年 低騒音※



詳しくはこちら

商品名称		Vi080-7				SV100-7					
型式		キャビン									
仕様		標準		クイックヒッチ		標準		クイックヒッチ			
シュー形式		ゴム クローラー	鉄 クローラー	ゴム クローラー	鉄 クローラー	ゴム クローラー	鉄 クローラー	ゴム クローラー	鉄 クローラー		
機械質量/機体質量		kg	8080/ 6100	8100/ 6120	8220/ 6100	8240/ 6120	9560/ 7230	9670/ 7340	9700/ 7230	9810/ 7340	
エンジン	形式	4TNV98CT-VBV2									
	名称	立形水冷4気筒ディーゼル (コモンレールシステム+DPF)				立形水冷4気筒ディーゼル (コモンレールシステム+DPF)					
	出力/回転数(ネット)	kW/min <sup>-1</sup>				51.0/2100					
バケット	容量	m <sup>3</sup>				0.37					
	標準バケット幅	mm				750					
作業範囲	最大掘削深さ	mm		4120		4370		4310		4570	
	最大掘削高さ	mm		6810		7260		7230		7710	
	最大ダンプ高さ	mm		4700		4630		5120		5090	
	フロント最小旋回半径(スイング時)	mm		2520(2130)		2770(2360)		2470(2080)		2770(2360)	
	リヤ旋回半径	mm		1145		1365		-		-	
	ブームスイング角度(左・右)	度		60・60		60・60		-		-	
性能	最大掘削力(バケット)	kN		61.3		48.1		68.4		53.5	
	走行速度	km/h	高4.8 低2.5	高4.5 低2.3	高4.8 低2.5	高4.5 低2.3	高4.3 低2.1	高4.0 低2.0	高4.3 低2.1	高4.0 低2.0	
足まわり	シュー幅	mm				450					
	最低地上高	mm		370		350		370		350	
ブレード	幅×高さ/揚程(上・下)	mm				2290×450/440・500					
	燃料タンク容量	L				115.0					
輸送時寸法	全長	mm		6390		6450		6360		6440	
	全幅	mm				2290					
	全高	mm				2540					
スマートアシストリモート		-				標準					
キー種類	標準キー	-				電子キー					
	オプションキー	-				従来キー/多種類キー					
オペレーター保護構造		-				ROPS・OPGトップガード(レベル1)					
排出ガス規制		-				オフロード2014年※					
低騒音指定		-				超低騒音※					
NETIS登録番号		-				QS-130033-VE					
H&Cクレーン仕様(最大定格荷重) <クイックヒッチ仕様時> (オプション)	t	2.50 <1.90>				2.90 <2.20>					

※申請中(2023年9月時点)

※申請中(2023年9月時点)

排出ガス規制

建機3次=国土交通省指定排出ガス対策型建設機械適合(3次基準)  
オフロード2014年=特定特殊自動車排出ガス2014年基準適合

低騒音指定

低騒音=国土交通省指定低騒音型建設機械適合(1997年度基準)  
超低騒音=国土交通省指定超低騒音型建設機械適合(1997年度基準)

〈ミニショベル〉

# 超小旋回シリーズ



**B20U**

建機3次 超低騒音



**B30U B40U**

建機3次 超低騒音



**B60U**

オフロード2014年 超低騒音



**B7Σ**  
(B7-6A)

オフロード2014年 低騒音

B20U		B30U		B40U		B60U		B7-6A							
キャノピー		キャノピー	キャビン	キャノピー	キャビン	キャノピー	キャビン	キャビン							
-		-		-		-		-							
ゴム クローラー	鉄 クローラー	ゴム クローラー	鉄 クローラー	ゴム クローラー	鉄 クローラー	ゴム クローラー	鉄 クローラー	ゴム クローラー	鉄 クローラー						
2100/ 1680	2200/ 1780	3000/ 2310	3100/ 2400	3200/ 2500	3290/ 2600	3640/ 2890	3730/ 2990	3830/ 3080	3920/ 3170	5320/ 4120	5460/ 4270	5500/ 4300	5640/ 4440	8170/ 5810	8150/ 5790
3TNV76-SYBU		3TNV82A-BPYBU		3TNV82A-BPYBU		4TNV88C-PYBV		4TNV98C-WBV1							
立形水冷3気筒 ディーゼル		立形水冷3気筒 ディーゼル		立形水冷3気筒 ディーゼル		立形水冷4気筒ディーゼル (DPF+コモンレールシステム)		立形水冷4気筒ディーゼル (DPF+コモンレールシステム)							
13.3/2200		17.1/2400		17.1/2400		27.9/2400		39.3/1900							
0.066		0.07		0.11		0.20		0.28							
450		450		600		700		750							
2240		2880		3260		4170		4230		4260					
4760		5410		5670		6410		7590		7560					
3450		4000		4260		4860		5470		5440					
790		840		965		1020		1320							
690		775		850		980		1135							
-		-		-		-		-							
18.5		25.6		27.1		35.2		56.9							
高3.7 低2.3	高3.8 低2.1	高3.7 低2.0	高3.8 低2.1	高3.7 低2.0	高4.2 低2.5	高4.1 低2.5	高4.2 低2.5	高4.1 低2.5	高4.0 低2.2	高3.7 低2.1	高4.0 低2.2	高3.7 低2.1	高5.0 低2.5	高4.6 低2.3	
250		300		300		400		450							
240		300		300		315		390		380					
1380×300 / 310・280		1550×345 / 450・370		1700×345 / 470・400		1960×345 / 465・335		2260×450/440・380		2260×450/410・410					
25.0		42.0		42.0		75.0		115.0							
3550		4220		4220		4320		5240		5240					
1370		1550		1630		1700		1960		1960					
2270		2570		2530		2570		2600		2560					
-		-		-		-		-							
電子キー		電子キー		電子キー		電子キー		電子キー							
従来キー/多種類キー		従来キー/多種類キー		従来キー/多種類キー		従来キー/多種類キー		従来キー/多種類キー							
TOPS		TOPS		TOPS		TOPS		TOPS							
建機3次		建機3次		建機3次		建機3次		建機3次							
超低騒音		超低騒音		超低騒音		超低騒音		超低騒音							
-		-		-		-		-							
0.51		0.99		0.99		0.99		2.50							

保護構造

ROPS=転倒時保護構造 TOPS=横転時保護構造 ヘッドガード=落下物保護構造  
FOPS=落下物保護構造(ヘッドガードと同等以上の性能)



〈ホイールローダー〉

# Vシリーズ



**V1**

(V1-1A)

建機3次 超低騒音

**V2**

(V2-3B)

建機3次 低騒音

**V3**

(V3-7 / V3-7S)

V3-7 オフロード2014年 超低騒音  
V3-7S 建機3次 超低騒音

**V4**

(V4-7)

オフロード2014年 超低騒音

**V5**

(V5-7)

オフロード2014年 超低騒音

商品名称		V1-1A			V2-3B			V3-7 [V3-7S]				V4-7				V5-7				
仕様	形式	—			—			—				—				—				
	名称	—			—			—				—				—				
エンジン	総排気量	CC			854			1330			1642				2189					
	定格出力/回転数(ネット)	kW/min <sup>-1</sup>			12.3/2600			16.9/2300			21.8/2500 [18.2/2400]				29.1/2500					
	燃料タンク	L			15.7			25.0			55.0									
	質量	機械質量	kg	985	1012	1860	1940	2100	2820 [2800]	2900 [2880]	2940 [2920]	3070 [3050]	3180	3250	3300	3440	3520	3590	3640	3790
	機体質量	kg	860	887	1470	1550	1710	2220 [2200]	2300 [2280]	2340 [2320]	2470 [2450]	2480	2550	2600	2740	2760	2830	2880	3030	
作業性能	バケット容量/幅	m <sup>3</sup> mm	0.16/1245			0.3/1400			0.4/1570				0.5/1690				0.6/1690			
	常用荷重	kN	2.6			4.9			6.9				8.4				9.5			
	ダンピングクリアランス	mm	1715			1855			2130				2420				2465			
	ダンピングリーチ	mm	535			695			780				790				905			
	走行速度	km/h	1速 0~6.1 2速 0~10.0			ATモード 0~15 1速固定モード 0~8							ATモード 0~15 1速固定モード 0~6							
	最小旋回半径(最外側部)	mm	2560			3000			3575				3805				3905			
	アーティキュレート角度	度	40			42							40.5							
	オシレート方式	—	フレームオシレート										リアアクスル							
	伝動装置	形式	—			HST			A-HST			—				A-HST				
		駆動形式	—			—			4輪駆動				—				—			
タイヤ		—			10.0/70-12-4PR			10-16.5-6PR			12.5/70-16-6PR				15.5/60-18-8PR					
操作装置	ステアリング形式	—			アーティキュレート、 パワーステアリング			—				アーティキュレート式油圧パワーステアリング				—				
	ブレーキ形式	—			密閉乾式内括式			湿式多板ディスク			—				湿式多板ディスク					
寸法	最低地上高	mm	210			250			255				300				295			
	全長(バケット地上)	mm	2870			3620			4115				4395				4640			
	全幅(バケット)	mm	1245			1400			1570				—				1690			
	全高	mm	1590※1	2275	1790※2	2520	1875	2440	2470	2465	1955	2525	2555	2550	1955	2525	2555	2545		
スマートアシストリモート	—	—			—			標準				標準				標準				
キー種類	標準キー	—			—			従来キー				従来キー				従来キー				
	オプションキー	—			—			電子キー/多種類キー				電子キー/多種類キー				電子キー/多種類キー				
オペレーター保護構造	—	—			—			—				ROPS/FOPS				—				
排出ガス規制	—	建機3次			建機3次			オフロード2014年				オフロード2014年				オフロード2014年				
低騒音指定	—	超低騒音			低騒音			超低騒音				超低騒音				超低騒音				

※1 シート背あて ※2 バックミラー上端 ※3 DPF+コモンレールシステムは、V3-7のみの搭載となります。

排出ガス規制 建機3次=国土交通省指定排出ガス対策型建設機械適合(3次基準)  
オフロード2014年=特定特殊自動車排出ガス2014年基準適合

低騒音指定 低騒音=国土交通省指定低騒音型建設機械適合(1997年度基準)  
超低騒音=国土交通省指定超低騒音型建設機械適合(1997年度基準)

保護構造 ROPS=転倒時保護構造  
FOPS=落下物保護構造(ヘッドガードと同等以上の性能)

〈クローラーキャリア〉

# Cシリーズ



**C12R**

(C12R-C)

陸内協自主規制(2次)

**C30R**

(C30R-3)

オフロード2014年



**C50R**

(C50R-5A)

オフロード2014年

商品名称		C12R-C		C30R-3		C50R-5A					
仕様	標準仕様	—		—		—		—		—	
	三方ダンブ仕様	—		—		—		—		—	
エンジン	形式	—		—		—		—		—	
	名称	—		—		—		—		—	
	出力/回転数(ネット)	kW/min <sup>-1</sup>		7.7/2800		32.5/2800		83.2 [113.1] / 2500			
	最大積載量	kg		990		2500		3800		3500	
作業性能	最大ダンブ角	度		58		56左右58		58		85	
	ダンブクリアランス	mm		310		325		455		730	
	荷台容量 平積/山積	m <sup>3</sup>		0.40/0.52		0.88/1.24		1.13/1.50		1.4/2.3	
	荷台 全長×全幅×全高	mm		1470×830×320		1470×860×315		1685×1410×370		2010×1390×505	
	走行速度 前進/後進	km/h		0~5.5/0~5.5		1速:0~5.7/0~5.7		2速:0~11/0~11		1速:0~7.0	
駆動操作	動力伝達方式	—		HST		HST(2ポンプ2モーターシステム)		二段変速 HST			
	最低地上高	mm		150		265		280		435	
足まわり	輪距(タンブラ中心距離)	mm		1430		1960		3145			
	輪距(履帯中心距離)	mm		720		1230		1750			
	クローラー幅(ゴム)	mm		230		320		450			
その他	バッテリー	—		55B24L		115D31R		125D31R			
	燃料タンク	L		14.5		58.0		121.1			
寸法および質量	全長×全幅×全高	mm		2570×950×1355		2570×960×1355		3280×1590×2310		3640×1565×2310	
	機械質量	kg		880		970		※2560		※2775	
スマートアシストリモート	—	—		—		標準		標準			
キー種類	標準キー	—		従来キー		電子キー		従来キー			
	オプションキー	—		多種類キー		従来キー、多種類キー		—			
オペレーター保護構造	—	—		—		ROPS/FOPS/ヘッドガード		ROPS/FOPS			
排出ガス規制	—	陸内協自主規制(2次)		オフロード2014年		—		オフロード2014年			
低騒音指定	—	対象外		対象外		—		対象外			

※ JIS規格質量

排出ガス規制 陸内協自主規制(2次)=(社)日本陸内燃機協会排出ガス自主規制(2次規制)適合  
陸内協自主規制(3次)=(社)日本陸内燃機協会排出ガス自主規制(3次規制)適合  
オフロード2011年=特定特殊自動車排出ガス2011年基準適合  
オフロード2014年=特定特殊自動車排出ガス2014年基準適合

保護構造 ROPS=転倒時保護構造  
FOPS=落下物保護構造(ヘッドガードと同等以上の性能)

〈空冷ガソリンインバータ発電機〉

# G-iシリーズ



- G900iS2** 陸内協自主規制(3次) 超低騒音 グリーン購入法(2次)
- G1600iS2** 陸内協自主規制(3次) 超低騒音 グリーン購入法(2次)
- G1800iS2** 陸内協自主規制(3次) 超低騒音 グリーン購入法(2次)
- G2000iS2** 陸内協自主規制(3次) 超低騒音 グリーン購入法(2次)
- G2500i2** 陸内協自主規制(3次) 低騒音 グリーン購入法(2次)
- G2800iSE2** 陸内協自主規制(3次) 超低騒音 グリーン購入法(2次)
- G5500iSDE** 陸内協自主規制(3次) 超低騒音

商品名称	G900iS2	G1600iS2	G1800iS2	G2000iS2	G2500i2	G2800iSE2	G5500iSDE		
相数	—	単相	単相	単相	単相	単相	単相		
周波数	Hz	50/60	50/60	50/60	50/60	50/60	50/60		
定格交流出力	kVA	0.9	1.6	1.8	2.0	2.5	5.5		
定格電圧	V	100	100	100	100	100	100/200		
補助出力	—	直流12V-8A	直流12V-8A	直流12V-3A	直流12V-8A	—	直流12V-12A		
燃料タンク容量	L	2.5	4.2	4.7	6.0	9.0	17.0		
始動方式	—	リコイル	リコイル	リコイル	リコイル	セル(リコイル)	セル		
寸法	全長	mm	450	490	555	527	487	680	780
	全幅	mm	240	280	300	419	395	445	616
	全高	mm	380	445	470	461	425	555	692
	乾燥質量	kg	12.7	20	25	32	29	68	97

〈空冷ディーゼル発電機〉

# YDGシリーズ



- YDG200VSi** 陸内協自主規制(3次) 超低騒音
- YDG250VS-5E/6E-W** 陸内協自主規制(3次) 超低騒音 グリーン購入法(2次)
- YDG300VS-5E/6E-W** 陸内協自主規制(3次) 超低騒音 グリーン購入法(2次)
- YDG350VS-5E/6E-W** 陸内協自主規制(3次) 超低騒音
- YDG500VS-5E/6E-W** 陸内協自主規制(3次) SE:超低騒音/6E:低騒音
- YDG600VST-5E/6E-W** 陸内協自主規制(3次) 低騒音

商品名称	YDG200VSi	YDG250VS-5E/6E-W	YDG300VS-5E/6E-W	YDG350VS-5E/6E-W	YDG500VS-5E/6E-W	YDG600VST-5E/6E-W	
相数	—	単相	単相	単相	単相	三相	
周波数	Hz	50/60	50/60	50/60	50/60	50/60	
定格交流出力	kVA	2.0	2.0/2.5	2.7/3.0	3.0/3.3	4.0/4.8	
定格電圧	V	100	100	100	100	100	
補助出力	—	—	—	—	—	直流12V-8.3A	
燃料タンク容量	L	15.0	15.0	15.0	15.0	16.0	
始動方式	—	セル	セル	セル	セル	セル	
寸法(L×W×H)	mm	746×599×719	713×598×687	713×598×687	713×598×687	910×527×740	910×527×740
乾燥質量	kg	146	145	146	149	178	180

〈空冷ガソリン発電機〉

# Gシリーズ



**G2300AY-5S/6S**

- 陸内協自主規制(3次)
- 低騒音

商品名称	G2300AY-5S/6S	
相数	—	
周波数	Hz	
定格交流出力	kVA	
定格電圧	V	
補助出力	—	
燃料タンク容量	L	
始動方式	—	
寸法	全長	mm
	全幅	mm
	全高	mm
	乾燥質量	kg

〈空冷ガソリン発電溶接機〉

# YGWシリーズ



**YGW155ES YGW190ES2**

- 陸内協自主規制(3次) 超低騒音
- 陸内協自主規制(3次) 超低騒音

商品名称	YGW155ES	YGW190ES2		
溶接	溶接電流範囲	A	30~155	30~190
	適用溶接棒	mm	φ2.0~3.2	φ2.0~4.0
	使用率	%	50	—
交流電源	周波数	Hz	50/60	—
	定格交流出力	kVA	3.0	3.5
	定格電圧	V	100	—
	燃料タンク容量	L	10.0	15.0
エンジン	始動方式	—	セル(リコイル)	—
	寸法(L×W×H)	mm	687x494x630	730x555x660
セット	乾燥質量	kg	87	105

〈空冷ガソリン高圧洗浄機〉

# Pシリーズ



**P2010S-ED-W**

- 陸内協自主規制(3次)

商品名称	P2010S-ED-W		
ポンプ	吐出水量	L/min	20
	吐出圧力	MPa	9.8<100>
	最高吸水温度	℃	40
エンジン	始動方式	—	セル(リコイル)
	燃料タンク容量	L	6.0
セット	寸法(L×W×H)	mm	630×497×557
	乾燥質量	kg	66

〈水冷ディーゼル発電機〉

# AG/SHシリーズ



- AG13SH-W** 建機3次 超低騒音
- AG25SH-W** 建機3次 超低騒音
- AG25SH-F-W** 建機3次 超低騒音
- AG45SH-W** 建機3次 超低騒音
- AG45SH-F-W** 建機3次 超低騒音
- AG60SH-W** 建機3次 超低騒音

商品名称	AG13SH-W	AG13SH-F-W (オイルフェンス仕様)	AG25SH-W	AG25SH-F-W (オイルフェンス仕様)	AG45SH-W	AG45SH-F-W (オイルフェンス仕様)	AG60SH-W	AG60SH-F-W (オイルフェンス仕様)
周波数	Hz	50/60	50/60	50/60	50/60	50/60	50/60	50/60
電源切替	—	三相4線・単相3線	三相4線・単相3線	三相4線・単相3線	三相4線・単相3線	複電圧	複電圧	複電圧
三相4線式	出力	kVA	10.5/13.0	10.5/13.0	20.0/25.0	20.0/25.0	37.0/45.0	37.0/45.0
	電圧	V	200/220	200/220	200/220	200/220	200-400/220-440	200-400/220-440
単相3線式	出力	kVA	6.1/7.5	6.1/7.5	11.5/14.4	11.5/14.4	—	—
	電圧	V	100-200/110-220	100-200/110-220	100-200/110-220	100-200/110-220	—	—
100V専用端子	kVA	—	—	6.0/6.6×1セット	6.0/6.6×1セット	6.0/6.6×2セット	6.0/6.6×2セット	7.5/8.25×2セット
100Vコンセント	kVA	1.5/1.65×2口	1.5/1.65×2口	1.5/1.65×2口	1.5/1.65×2口	1.5/1.65×4口	1.5/1.65×4口	1.5/1.65×4口
燃料タンク容量	L	58.0	95.0	70.0	145.0	100.0	325.0	125.0
寸法(L×W×H)	mm	1480×650×950	1480×650×1160	1550×700×980	1550×700×1240	1870×860×1220	1870×860×1590	2080×1000×1220
乾燥質量	kg	515	565	610	685	895	1040	1110

低騒音=国土交通省指定低騒音型建設機械適合(1997年度基準)  
超低騒音=国土交通省指定超低騒音型建設機械適合(1997年度基準)

グリーン購入法 グリーン購入法(2次)=災害備蓄用品2次規制適合

排出ガス規制 陸内協自主規制(3次)=(社)日本陸内用燃機協会排出ガス自主規制(3次規制)適合  
建機3次=国土交通省指定排出ガス対策型建設機械適合(3次基準)

低騒音指定 低騒音=国土交通省指定低騒音型建設機械適合(1997年度基準)  
超低騒音=国土交通省指定超低騒音型建設機械適合(1997年度基準)

グリーン購入法 グリーン購入法(2次)=災害備蓄用品2次規制適合

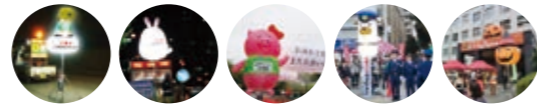
〈投光機〉

# ライトボーイシリーズ

(販売提携商品)

かわいいキャラクターのバルーンも!夜だけでなく昼も使える!

バルーンの布を交換するだけで、現場のイメージアップや街中のイベントにも活用できます。



商品名称	LB080D	LB080GI	LB030CC-1	LB080WS-1	LB030WS-1
仕様	台車タイプ	台車タイプ	台車タイプ	スタンドタイプ	スタンドタイプ
電流	A 8.6	A 8.6	A 3.3	A 8.6	A 3.3
ランプ(W)×灯数	800×1	800×1	300×1	800×1	300×1
全光束	lm≧1 110000	lm≧1 110000	lm≧1 40000	lm≧1 110000	lm≧1 40000
作業時寸法 マスト最高時 (L×W×H)	mm 1550×1600×4420	mm 1550×1600×4420	mm 1195×1470×3075	mm 1370×1440×3435	mm 1135×1325×3155
収納時寸法 (L×W×H)	mm 1040×800×1675	mm 1040×800×1675	mm 灯部 200×220×600 台車 825×550×1745	mm 灯部 200×220×690 ケース 220×220×1120	mm 灯部 200×220×600 ケース 190×190×1300
推奨発電機	YDG250VS	G2800ISE	G900IS2	G900IS2	G900IS2
連続運転時間	h 24.5(50Hz) 19.5(60Hz)	h 16.5	h 10.5	h 4.5	h 10



商品名称	LB202CC	LB304D-1	LB304GI	LB302WT	LB604D	LB20HD
仕様	台車タイプ	台車タイプ	台車タイプ	台車タイプ	台車タイプ	ハンディ
電流	A 4.2	A 13.2	A 13.2	A 6.6	A 24(50Hz) 27(60Hz)	A 2.1
ランプ(W)×灯数	200×2	300×4	300×4	300×2	530×4(50Hz) 600×4(60Hz)	200×1
全光束	lm≧1 56000	lm≧1 168000	lm≧1 168000	lm≧1 84000	lm≧1 352000(50Hz) 396000(60Hz)	lm≧1 28000
作業時寸法 マスト最高時 (L×W×H)	mm 1195×550×3260	mm 1550×1600×4100	mm 1550×1600×4100	mm 1040×975×4100	mm 1550×1600×5260	mm 250×195×315
収納時寸法(L×W×H)	mm 825×550×1635	mm 1060×1075×1710	mm 1060×1075×1710	mm 1040×975×1710	mm 1110×1075×1760	mm 470×250×350
推奨発電機	G1600IS2	YDG250VS	G2800ISE	G1600IS	YDG300VS 5E/6E	G900IS2
連続運転時間	h 11.5	h 20(50Hz) 17(60Hz)	h 13.5(50Hz) 11.5(60Hz)	h 8	h 10.5(50Hz) 9(60Hz)	h 13



商品名称	LB150P-A/B	LB202LC-A/B	LB030LC-A/B	DF123A/W	LC020A
仕様	台車	台車タイプ	台車タイプ	電光掲示板	バルーン標識機
電流	A -	A 4.2	A 3.3	A 0.24	A 2.9
ランプ(W)×灯数	-	200×2	300×1	24×128	200×1
全光束	lm≧1 -	lm≧1 56000	lm≧1 51000	-	-
作業時寸法 マスト最高時 (L×W×H)	mm 1145×545×900	mm 1145×545×3145	mm 785×545×2975	mm シート寸法 280×1215×30	mm 400×410×2100
収納時寸法 (L×W×H)	mm 785×545×715	mm 1145×545×1525	mm 785×545×1635	mm 収納ケース 350×1320×50	mm 395×410×550
連続運転時間	h 65※	h LB202LC-A: 6 LB202LC-B: 11	h LB030LC-A: 8 LB030LC-B: 16	-	-

※使用用途によって異なります。

※1 表記数値は最大値、LED素子には製造工程でのばらつきがあり製品ごとに明るさ、光色が異なる場合があります。  
※ 搭載する発電機は複数対応しておりますので詳しくはヤンマー担当者にご相談ください。

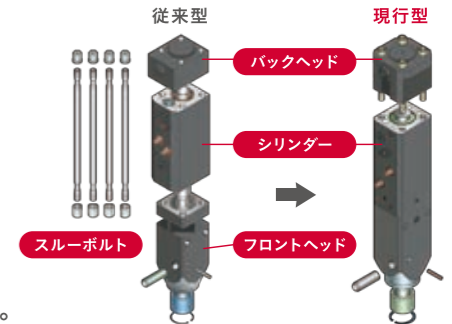
〈油圧ブレーカー〉

# Fx-α/Fxjシリーズ

(販売提携商品)

小型油圧ブレーカーに求められる全ての性能を高い次元で実現した、“スルーボルトレス+アキュムレータレス”のシンプルな本体構造を持つ高機能油圧ブレーカーです。

- 高剛性の一体型シリンダー&シリンダーライナー方式の採用。
- ピストンのセンタリング機構を更に進化。安定した高打撃性能を実現。
- 油圧ショベルの油量レンジのワイド化にベストマッチング。
- モノブロック構造による低騒音を実現。
- バックヘッドガス圧の高圧化による高い破碎性能を実現。
- 部品点数が少ないシンプルな構造。ランニングコスト、メンテナンスコストの低減に貢献。



商品名称	Fx15α	Fx25α	Fx35α	Fx45α	Fx55α	Fxj95
総質量	kg 61	kg 90	kg 131	kg 170	kg 225	kg 470
全長	mm 794	mm 933	mm 1027	mm 1130	mm 1233	mm 1551
作動油圧	MPa 10~14	MPa 10~14	MPa 12~16	MPa 12~16	MPa 12~16	MPa 12~15
所要油量	L/min 10~28	L/min 18~35	L/min 24~52	L/min 30~60	L/min 40~85	L/min 45~90
打撃数	min <sup>-1</sup> 600~1500	min <sup>-1</sup> 600~1500	min <sup>-1</sup> 600~1300	min <sup>-1</sup> 600~1100	min <sup>-1</sup> 500~1100	min <sup>-1</sup> 400~800
チゼル径	mm 36	mm 45	mm 52	mm 60	mm 68	mm 90
バックヘッドガス圧(10°C)	MPa 0.7	MPa 0.7	MPa 0.9	MPa 0.9	MPa 0.9	MPa 1.02
ホース径	mm 9	mm 12	mm 12	mm 12	mm 12	mm 19
油圧ショベル推奨機種	- ViO10-2A/ViO17-1/SV08-1E/J09-D	- ViO17-1/ViO20-6/ViO25-6	- ViO25-6/ViO30-6C/ViO35-6C/B30U	- ViO30-6C/ViO35-6C/ViO45-6A/ViO55-6A/B30U/B40U	- ViO45-6A/ViO55-6A/B40U/B60U	- ViO80-7/SV100-7

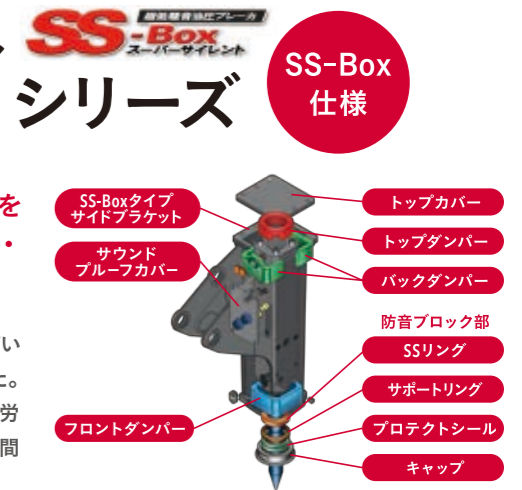
〈超低騒音油圧ブレーカー〉

# Fxα-SS/Fxj-SSシリーズ

(販売提携商品)

超低騒音仕様SS-Box は、油圧ブレーカー自体に遮音・防音・防振効果を持たせることで、工事計画での防音対策の簡便化が可能となり、遮音シート・遮音壁の最小化が図れます。

騒音問題による工事計画の変更や日程遅延等のリスク軽減にもつながり、いままで敬遠されていた都市部でのビル解体工事や掘削作業など積極的に活用できるようになりました。人にとって耳障りと感じる周波数帯の音圧レベルの低減や振動低減効果は、オペレータの疲労を低減し労働安全衛生面の向上にもつながります。省コストで環境にやさしい快適な作業空間をもたらすことができます。



商品名称	Fx25α-SS	Fx35α-SS	Fx45α-SS	Fx55α-SS	Fxj95-SS
総質量	kg 126	kg 168	kg 218	kg 305	kg 550
全長	mm 1019	mm 1123	mm 1232	mm 1330	mm 1659
作動油圧	MPa 10~14	MPa 12~16	MPa 12~16	MPa 12~16	MPa 12~15
所要油量	L/min 18~35	L/min 24~52	L/min 30~60	L/min 40~85	L/min 45~90
打撃数	min <sup>-1</sup> 600~1500	min <sup>-1</sup> 600~1300	min <sup>-1</sup> 600~1100	min <sup>-1</sup> 500~1100	min <sup>-1</sup> 400~800
チゼル径	mm 45	mm 52	mm 60	mm 68	mm 90
バックヘッドガス圧(10°C)	MPa 0.7	MPa 0.9	MPa 0.9	MPa 0.9	MPa 1.02
ホース径	mm 12	mm 12	mm 12	mm 12	mm 19
油圧ショベル推奨機種	- ViO17-1/ViO20-6/ViO25-6	- ViO25-6/ViO30-6C/ViO35-6C/B30U	- ViO35-6C/ViO45-6A/ViO55-6A/B30U/B40U	- ViO45-6A/ViO55-6A/B40U/B60U	- ViO80-7/SV100-7
85dB(A)に達する騒音レベル位置(距離)	m 6	m 6	m 6	m 7	m 9

騒音規制法では、特定建設作業の騒音が、敷地の境界線において85dBを超えないよう遵守しなくてはなりません。実際の作業とは油圧ブレーカーの本体の設定条件や現場等の条件が異なり保証値ではありません。

〈小割用油圧圧砕機〉

# Vssシリーズ

(販売提携商品)

大容量ハイスピードバルブを標準装備しストレスフリーな作業を実現

- アクティブフレームをスムーズに開閉させる両端クレンピスシリンダを採用し、軽快に作動
- 回転角度が小さく、ホースやピンへの負荷を最小限に抑制
- 大型アクティブフレームを採用し、開口時にガラや鉄筋の侵入を防御ボックス構造採用により、フレームの剛性向上



商品名称		Vss5	Vss9
質量	kg	280	670
全長	mm	1245	1696
フレーム幅	mm	262	370
最大開口幅	mm	450	618
先端歯圧砕力	kN	290	375
中央歯圧砕力	kN	408	517
カッター長	mm	90	140
常用圧力	MPa	25	28
推奨油圧ショベル質量	t	3~5	6~9
ハイスピードバルブ	—	標準装備	標準装備

〈大割用油圧圧砕機〉

# Vxシリーズ

(販売提携商品)

高出力倒立型2本シリンダにクラス最大級の開口幅、破砕力を発揮

- 食い込むくさび形の刃先、ふところの大きなウェッジ付きのアームで、対象物を包み込み、逃がさず破砕
- フレーム・アームに高強度耐摩耗鋼素材を採用し、軽量で強靱なボディを実現



商品名称		Vxs25	Vx35	Vx55	Vx75
質量	kg	199	280	490	745
全長	mm	1035	1126	1464	1717
全幅	mm	714	760	930	1085
最大開口幅	mm	361	400	520	630
先端歯圧砕力	kN	245	242	343	372
カッター長	mm	45	90	90	105
常用圧力	MPa	21	25	25	28
推奨油圧ショベル質量	t	2~4	3~5	4~5.5	6~9
ハイスピードバル	—	標準装備	—	標準装備	標準装備

〈多機能型鉄骨カッター〉

# Vcシリーズ

(販売提携商品)

切れ味の鋭いストレート刃で重量鋼もラクラク切断

- ストレート刃は4面使用でき経済的
- スリムなくちばし形状のフレームで狭所への突込み作業での操作性向上
- 大型スライド式ロッドガードをピストンロッド部に標準装備



商品名称		Vc5	Vc9
質量	kg	280	735
全長	mm	1155	1620
全高	mm	709	1022
最大開口幅	mm	325	494
先端歯圧砕力	kN	171	331
カッター中央切断力	kN	346	616
カッター長	mm	250	300
常用圧力	MPa	25	25
推奨油圧ショベル質量	t	3~5	6~9
ハイスピードバルブ	—	—	標準装備

※写真は、イメージ画像になります。実物と異なる場合があります。