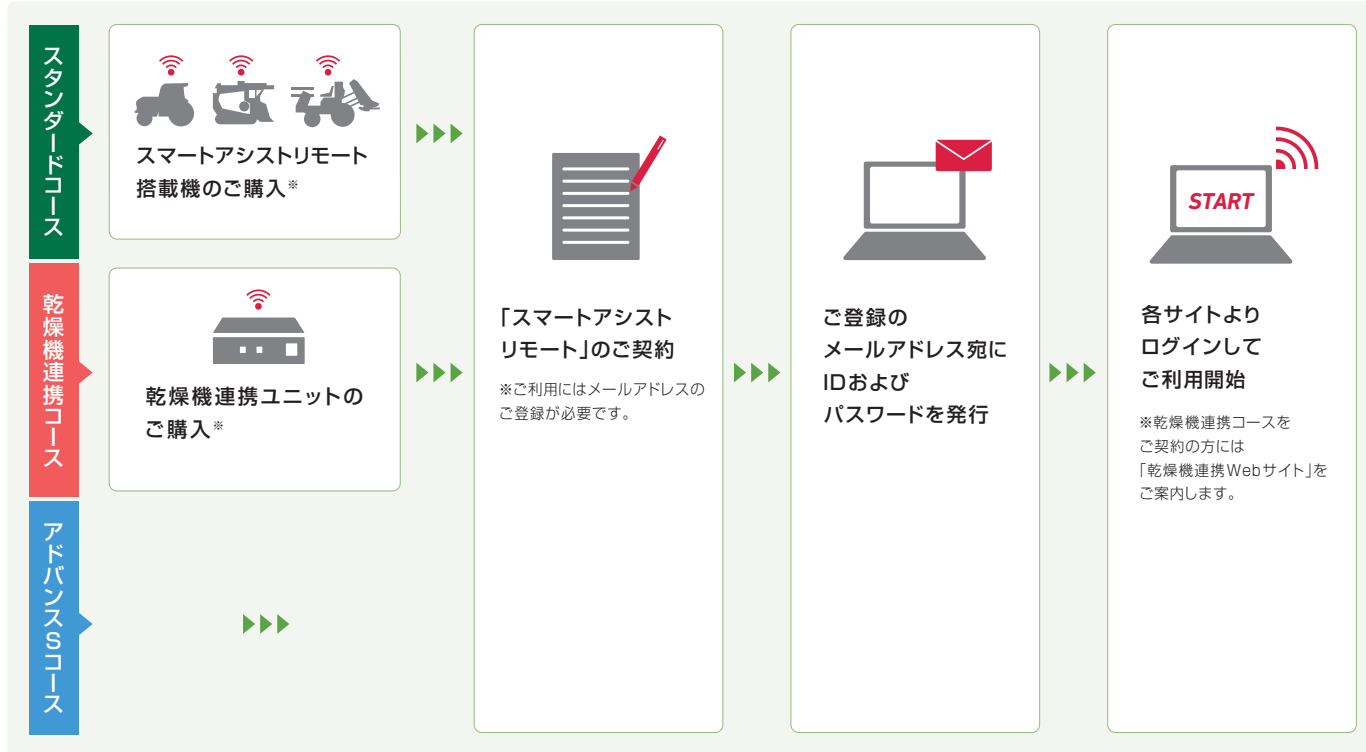




YANMAR

スマートアシストリモート(農機用)

スマートアシスト ご契約からご利用開始まで



※対象機については、P19をご確認ください。

# SMART ASSIST REMOTE

スマートアシストリモート



最新の情報はここから スマートアシストの詳しい情報が表示されます。(スマートアシストホームページ)

<https://www.yanmar.com/jp/agri/support/smartassist/>

2021年4月以降に改定された利用約款を用いたスマートアシストリモートに関わる契約は2020年3月に策定された農林水産省「農業分野におけるAI・データに関する契約ガイドライン」に準拠しています。「農業分野におけるAI・データに関する契約ガイドライン」の詳細は、農林水産省ホームページをご参照ください。

ヤンマーホームページ

<https://www.yanmar.com/jp/>



ヤンマーアグリ最新情報をご紹介します

ヤンマーアグリ  
公式facebookページ



ヤンマーアグリ製品やサービスをご紹介します

「ヤンマー農業チャンネル」  
YouTube チャンネルはコチラ



## ヤンマーアグリ株式会社

〒702-8515 岡山県岡山市中区江並428  
yanmar.com

### 安全に関するご注意

- ご使用の際は、取扱説明書をよくお読みのうえ、正しくお使いください。
- 無理な運転は商品の寿命を縮め、故障・事故の原因となることがあります。
- 故障・事故を未然に防止するため、定期点検は必ずおこなってください。
- 保証書は、ご購入の取扱い店で必ずお受け取りください。

商品についてのご意見、ご質問は下記へ

このカタログの仕様は、改良などにより、予告なく変更することがあります。



この印刷物は植物油インキを使用しています。

2023年7月作成 © 01189-J01290 2102 ©



ヤンマースマートアシストリモートは、日本GAP協会推奨のシステムです。

対応  
ASİGAP  
対応  
JGAP

SA  
SMARTASSIST

ICTで変わる・つなぐ・見える。農業の未来

# 先進の技術×データ活用で つなぐ。見える。明るい未来を ヤンマーのスマートアシスト。

ヤンマーは農業機械において、省力化・自動化・高精度な作業を実現。そして、ICTを活用した「スマートアシスト」によってデータの“見える化”を進め、経験や勘頼みからデータに基づいた農業への大きな進化に貢献します。作業負荷の軽減、生産性の向上、農業経営の効率化など、持続可能な農業に向かって、ヤンマーはスマート農業をサポートします。

## 切り拓く。

＼ 3つのコースをご用意しています ＼

ICT\*による機械の見守り+営農支援

### スタンダードコース

スマートアシスト搭載機(P.19参照)を所有されているお客様対象

- エラー情報通知サービス
- 盗難抑止見守りサービス
- 稼働診断保守サービス
- 稼働情報管理ツール
- ほ場情報管理ツール
- 作業記録管理ツール
- 施肥設計システム

乾燥機の稼働状況が見える化

### 乾燥機連携コース

乾燥機連携ユニットおよび対象の乾燥機をお持ちのお客様

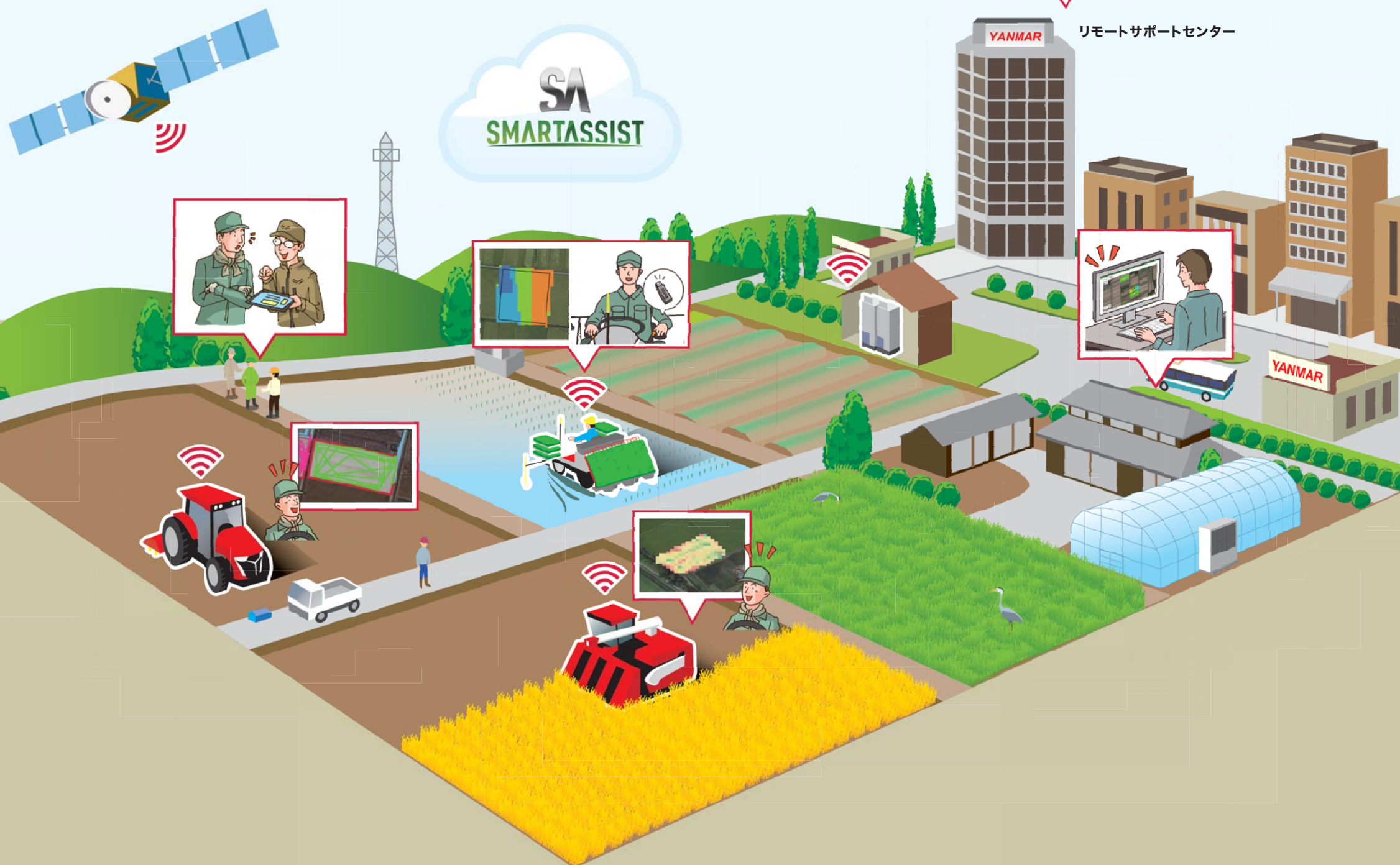
- エラー情報通知サービス
- ほ場情報管理ツール
- 作業記録管理ツール
- 施肥設計システム

ICTによる営農支援

### アドバンスコース

スマートアシスト搭載機(P.19参照)を所有されていないお客様対象

- ほ場情報管理ツール
- ほ場情報管理ツール
- 施肥設計システム



\*情報通信技術。Information and Communication Technologyの略。  
\*サービスのご利用には、メールアドレスの登録が必要となります。

# ICTで農業のあらゆる「困った」を解決

作業していたら異常が起きた

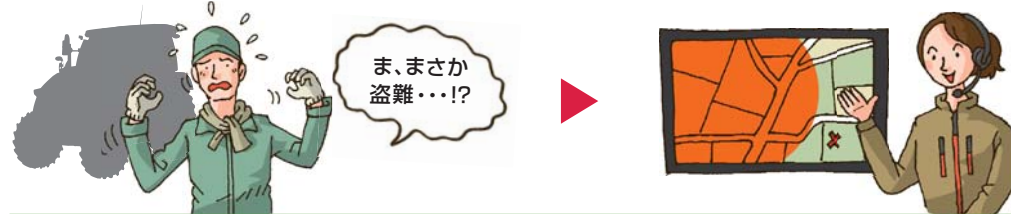


機械をモニタリングしてエラーを通知



エラー情報通知サービス  
P.06 ▶

機械が盗まれた!



機械の稼働を24時間見守る



盗難抑止見守サービス  
P.07 ▶

最適なタイミングでメンテナンスを行いたい



大きなトラブルを未然に防ぐ



稼働診断保守サービス  
P.06 ▶

機械を稼働させようとしたら燃料切れ。すぐに作業ができない

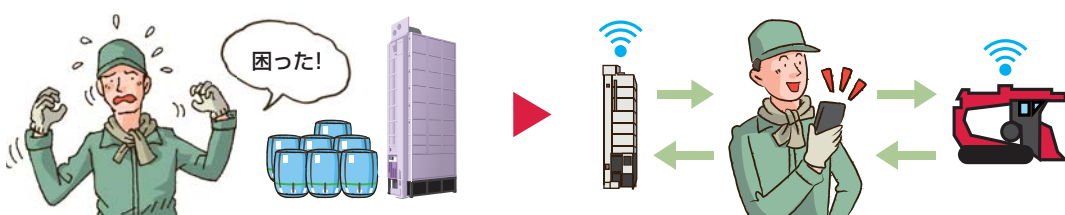


機械の稼働情報が見える



稼働情報管理ツール  
P.08 ▶

刈取りすぎて、生刎が停留!

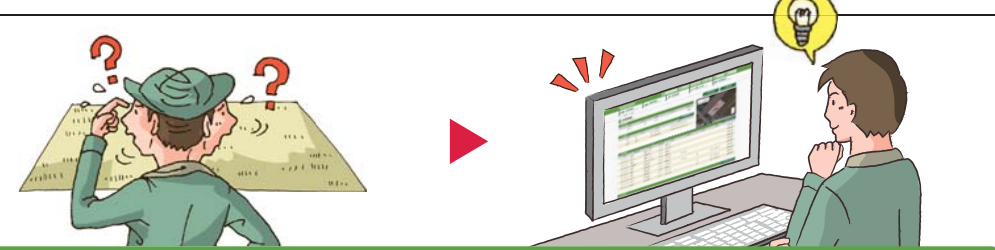


稼働状況の共有で刈取り・乾燥作業が効率化!



乾燥機連携ユニット  
P.09 ▶

過去の作業をふり返りたい

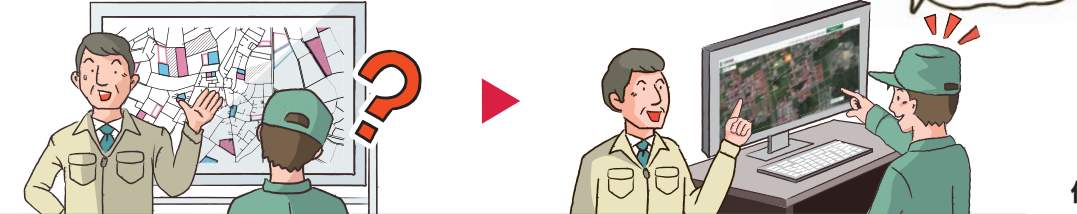


ほ場1筆ごとの情報がわかる



ほ場情報管理ツール  
P.12 ▶

作業の終わっていないほ場が一目でわかる



作業の進捗状況をマップの色分けから確認



作業記録管理ツール  
P.14 ▶

収穫量や作業効率を改善したい

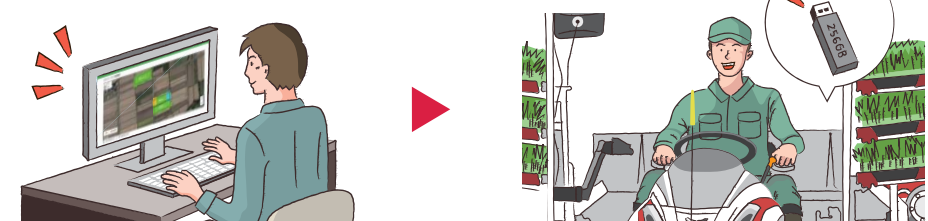


収穫量や作業状況を集計・分析



集計・分析  
P.15 ▶

ほ場ごとに施肥設計をしたい



施肥マップの作成で施肥作業を効率化!



施肥設計システム  
P.16 ▶



最新の情報はここから

スマートアシストの詳細情報が表示されます。  
(スマートアシストホームページ)

<https://www.yanmar.com/jp/agri/support/smartassist/>

※スマートフォン、PC画面は、実際の画面と異なる場合がございます。また、予告なく変更する場合がございます。※サービスのご利用には、メールアドレスの登録が必要となります。

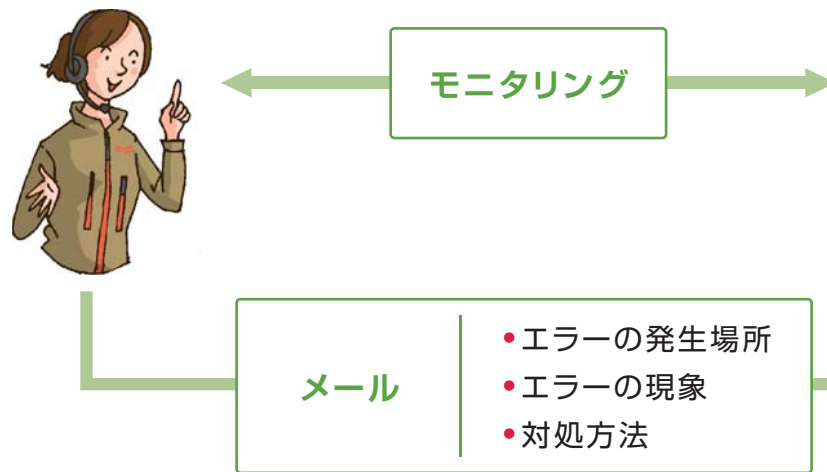
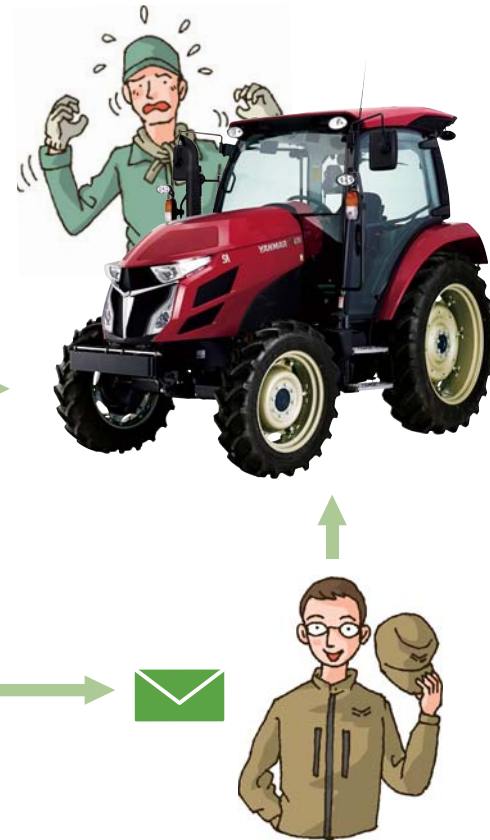
# 機械を見守る

スタンダードコース

リアルタイムの情報で異常を察知

## エラー情報通知サービス

スマートアシスト搭載機に異常が起きると、担当者に自動で連絡。異常箇所の診断や部品の手配など速やかに対応。ダウンタイムを低減します。

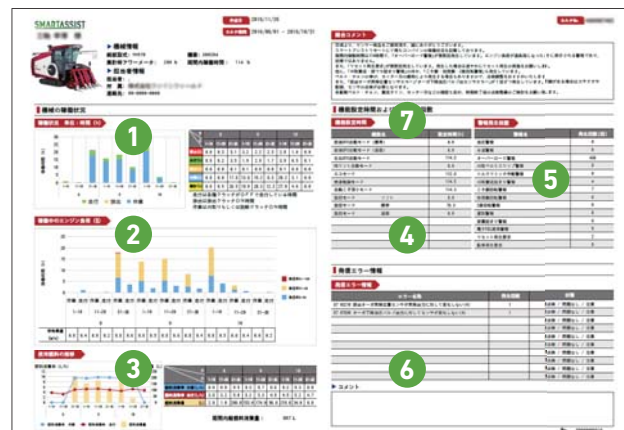


稼働診断書で作業改善や保守をサポート

## 稼働診断保守サービス

スマートアシスト搭載機の稼働状況をわかりやすい診断書としてお渡しします。作業の効率改善やランニングコストの低減に役立ちます。

- 1 稼働状況
- 2 稼働中のエンジン負荷
- 3 使用燃料の推移
- 4 機能設定時間
- 5 警報発生回数
- 6 発信エラー情報
- 7 総合コメント

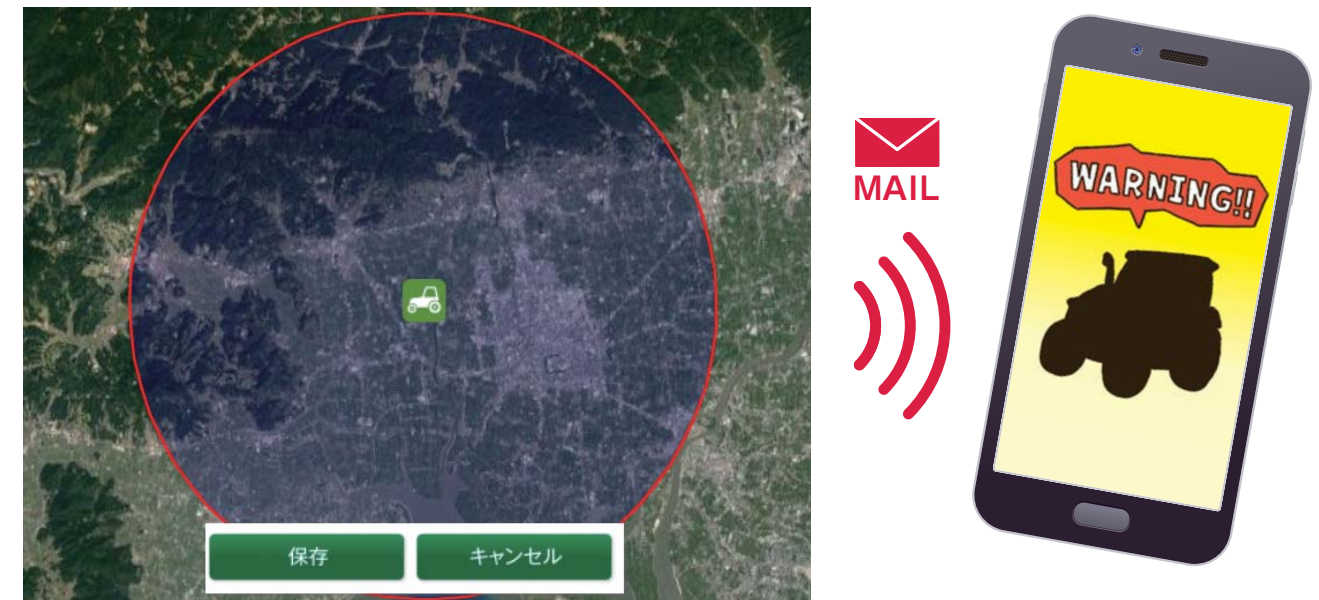


※トラクター、コンバインに適用されます。※稼働診断書の内容は機種によって異なります。  
※発行は担当者にご依頼ください。

機械の位置をチェックして盗難を抑止

## 盗難抑止見守サービス

近年、機械の盗難被害が多発しています。スマートアシストリモートで機械の所在を見守り、盗難の抑止に貢献します。



スマートアシスト搭載機の稼働範囲や稼働時間帯が設定を超えた場合、電話とメールでお知らせします。お客様の要請に基づき、機械の位置を追跡。早期発見をサポートします。

## 24時間365日ヤンマーが機械を見守る リモートサポートセンター

スマートアシスト搭載機を24時間体制で見守り、状況に応じて担当者と連携。機械のトラブルの早期解決をサポートします。盗難通知検出時はただちにお客様に連絡。位置追跡などにより、機械の早期発見を支援します。

夜間、早朝は連絡を希望されたお客様のみ。



# 機械の稼働情報を見える化

稼働情報管理ツール

スタンダードコース

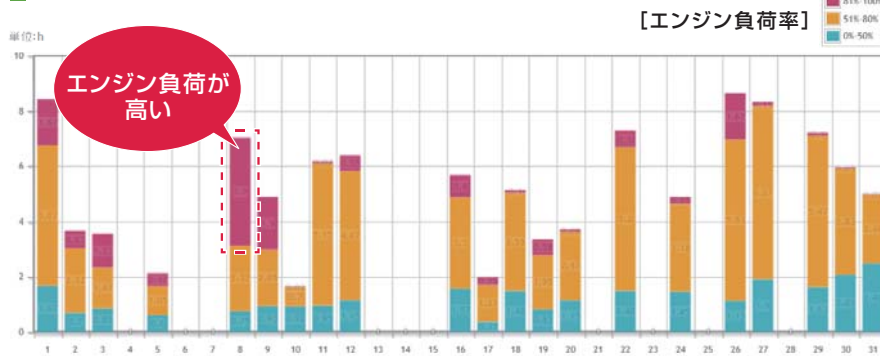
いつでもどこでも機械の情報を把握できる



ココが便利!

所有機の稼働情報を一元管理できます。

稼働情報がひと目でわかる



メンテナンス履歴を残せる

実施時のアワメータを自動で記録

実施日	メンテナンス内容	実施時アワメータ
2015/11/07	グリスアップ	689h
2015/11/02	グリスアップ	678h
2015/11/02	エンジンオイルフィルター交換	678h
2015/11/02	エンジンオイル交換	678h

ココが便利!

機械のトラブルを防ぎ、寿命を延ばします!

# 乾燥機の稼働状況を見える化

乾燥機連携ユニット

乾燥機連携コース

乾燥機とスマートアシストが連携。PC・スマホ・タブレットで、乾燥機の稼働状況がわかる!

離れた場所からでも、乾燥機の稼働状況をすぐに確認したい...



PC・スマホ・タブレットでどこでもすぐに確認!

- 乾燥の状態 ● 穀物の種類
- 張込量/最大張込量の表示
- 水分量 ● 終了予定時刻



ココが便利!

稼働状況をリアルタイムで見える化!

夜間に稼働停止していないか不安...



リモートサポートセンター

夜間・早朝は、電話とメールでご連絡!



お客様

※電話連絡は希望されたお客さまのみ。 ※日中はヤンマーの担当スタッフが担当します。

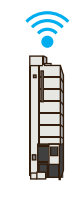
ココが便利!

24時間365日対応の見守り機能で安心!

乾燥機の張り込み量がわからず刈取りすぎて生刎が滞留してしまう...



スマートアシスト乾燥機連携専用サイトで稼働状況を確認



※乾燥機とコンバイン連携機能の対象作物は稲・麦です。  
 ※コンバイン連携機能のご利用には、対象となるコンバインのスマートアシストのご契約および連携申込が必要です。

ココが便利!

稼働状況の共有で刈取り・乾燥作業を効率化!

# スマートアシストで効率化

スタンダードコース

乾燥機連携コース

アドバンスコース



計画、記録、管理、ふり返し、  
すべての作業がかんたん、正確に！



## 年間の作業の流れ

### 初期設定

作業記録の入力に必要な項目を  
事前に登録することができます。

- ・マップ(ほ場)、作物、作業者、資材(肥料、農薬)を登録することができます。
- ・初期設定で登録した内容が、作業記録入力に役立ちます。

年度	作物	作業者	資材	登録日	状態
2017	大豆	田代太郎	大豆用肥料	2016/04/15	完了
2017	米	田代太郎	米用肥料	2016/04/15	完了
2017	米	田代太郎	米用肥料	2017/04/15	完了

## 1 | 作付計画



■ 年間の計画や作業予定を立てることができます。

- ・パソコン(以下、PC)上でほ場マップを見ながら、作付計画を立てられます。
- ・立てた作付計画は、色分けされたマップで見ることができます。

ほ場情報管理ツール P.12 ▶

## 2 | 施肥設計



■ かんたん操作で施肥マップがつけれます。

- ・ほ場ごと・地点ごとの施肥マップが作成できます。
- ・作成した施肥マップは翌年以降も利用可能なデータとして保存されます。

施肥設計システム P.16 ▶

## 3 | 作業記録



■ 選択式でかんたんに登録ができます。

- ・機械の稼働軌跡をもとにかんたん登録。
- ・複数ほ場を選んで一括で登録可能。
- ・作業の進捗を色分けされたマップから確認できます。

ほ場情報管理ツール P.12 ▶

作業記録管理ツール P.14 ▶

## 4 | 収穫



■ 色分けされたマップで情報を見える化。

- ・収穫量を色分けされたマップで確認できます。
- ・情報支援機能付コンバインなら、収穫しながらデータが収集できます。

集計・分析 P.15 ▶

## 5 | 乾燥・調製

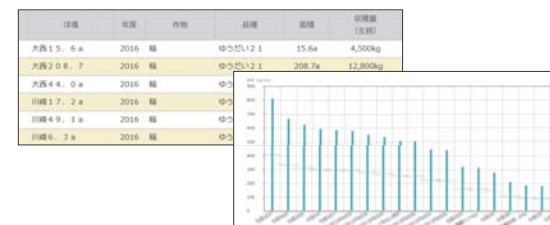


■ 離れた場所でも乾燥機の稼働状況がわかります。

- ・PC・スマホ・タブレットでどこでもすぐに確認できます。
- ・異常発生時は電話・メールでのご連絡で、夜間の稼働も安心。

乾燥機連携ユニット P.09 ▶

## 6 | 出荷



■ 栽培履歴書をかんたんに作成できます。

- ・ほ場ごとに使用した肥料・農薬の種類・散布量がわかり、栽培履歴書の作成に役立ちます。
- ・作物のブランド価値向上に役立ちます。

ほ場情報管理ツール P.12 ▶

作業記録管理ツール P.14 ▶

## 7 | 次年度の計画



■ 記録したデータを活用。

- ・記録したデータを確認することで、より最適な次年度の計画を立てることができます。

作業記録管理ツール P.14 ▶

稼働情報管理ツール P.08 ▶

集計・分析 P.15 ▶

# ほ場の情報を見える化

## ほ場情報管理ツール

スタンダードコース 乾燥機連携コース アドバンスコース

### 紙のほ場図をデータ化できる

作付けしている作物・品種ごとに色分けできます。

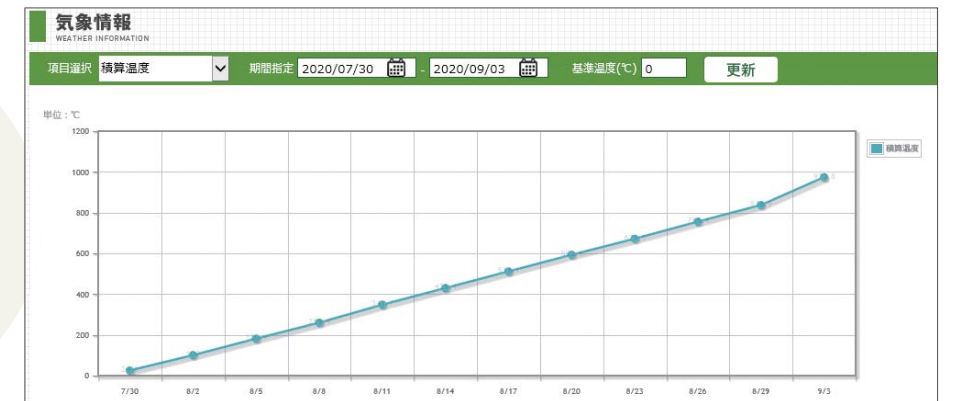


**ココが便利!** 地図への書き込み、コピー、整理など、煩雑な作業をPC上で一括管理。ほ場管理や作業計画に効率的に活用できます!

### ほ場付近の積算温度がすぐ見られる

ほ場付近の天気予報と気象情報(気温/降水量/日照時間/積算温度)を自動で取り込むことができます。

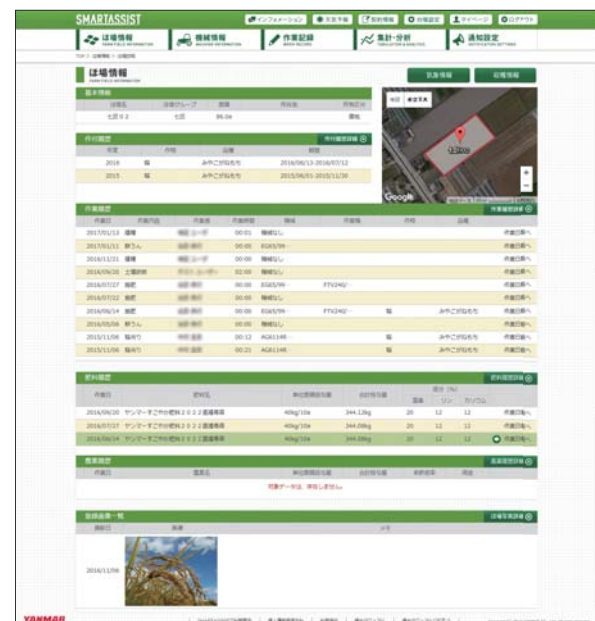
代表地点を指定すれば  
日毎の積算温度が  
グラフで見られる



**ココが便利!** ほ場付近の積算温度がすぐにわかるので、収穫時期の予測が立てやすい!

### 選択したほ場1筆ごとの情報がわかる

ほ場ごとの作業日報や農薬・肥料の使用履歴を確認することができます。



**ココが便利!** ほ場の現状把握ができる。自分のほ場のデータを蓄積でき、過去データのふり返りもかんたん!

対応

# ASIAGAP / JGAP

ヤンマースマートアシストリモートは、日本GAP協会よりASIAGAP、JGAPの推奨システムとして認定されました。

**GAP認証を取得したいけれど、ほ場管理や栽培履歴を残すのがタイヘン!**

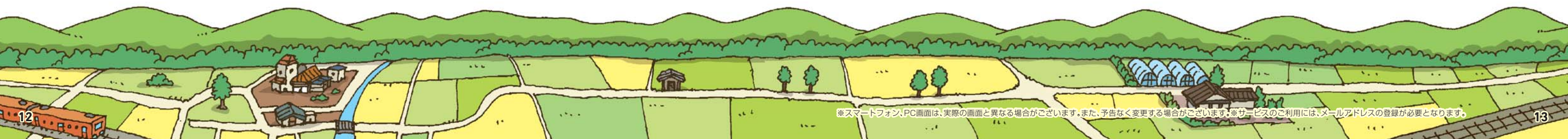
スマートアシストリモートなら記録を活用したGAPの取得をお手伝いできます。

**GAPとは?**

GAPとはGood Agricultural Practiceの略で「よい農業活動」という意味。農業生産工程管理と訳されています。「工程管理に基づく品質保証」の考え方を農業現場に導入したもので、農場で食品事故が起きないように未然に防ぐ農場管理の手法です。90年代終わりからヨーロッパで普及が進み、近年、日本でも食の安全への関心が高くなるにつれて普及が進んできました。スマートアシストリモートは日本GAP協会の推奨システムです。

作業名	種	担当
1	センチュウ(センチュウ) 忌避	あまのり
2	センチュウ(センチュウ) 忌避	あまのり
3	センチュウ(センチュウ) 忌避	あまのり
4	センチュウ(センチュウ) 忌避	あまのり
5	センチュウ(センチュウ) 忌避	あまのり
6	センチュウ(センチュウ) 忌避	あまのり
7	センチュウ(センチュウ) 忌避	あまのり
8	センチュウ(センチュウ) 忌避	あまのり
9	センチュウ(センチュウ) 忌避	あまのり
10	センチュウ(センチュウ) 忌避	あまのり

日本GAP協会は、唯一、日本初の本格的な国際水準のGAPであるJGAP/ASIAGAPの開発・運営を行なっている民間非営利団体です。



※スマートフォン、PC画面は、実際の画面と異なる場合がございます。また、予告なく変更する場合がございます。※サービスのご利用には、メールアドレスの登録が必要となります。

# 機械の作業軌跡をもとに かんたん登録

## 作業記録管理ツール

スタンダードコース 乾燥機連携コース アドバンスコース

### 作業の軌跡も記録

スマートアシスト契約機なら機械の稼働状況がそのまま記録されます。



### まとめて登録

ほ場をまとめて選択することで、一括で作業記録の登録が行えます。



### 作業進捗を確認

登録した作業記録をもとに、作業の進捗状況を一目で確認できるマップの表示ができます。



ココが便利!

契約機の作業軌跡をもとに作業記録がつけられるので、記録作業の手間を軽減します!

### 外部営農支援サービスとも連携

※連携項目については、各社営農支援サービスのホームページをご覧ください。



ソリマチ「フェイスファーム」



ウォーターセル「アグリノート」

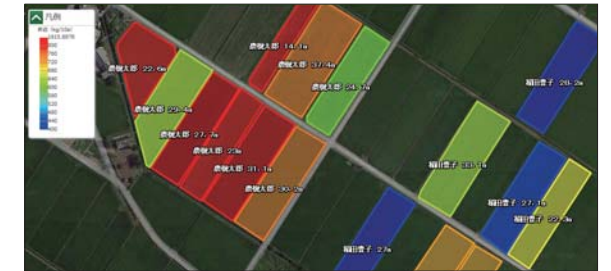
# 収穫量や作業時間を集計・分析

## 集計・分析

スタンダードコース 乾燥機連携コース アドバンスコース

### ほ場ごとのばらつきを マップで見える化

ほ場ごとの反収で色分けされたマップにより、エリア別の傾向も一目で把握できます。

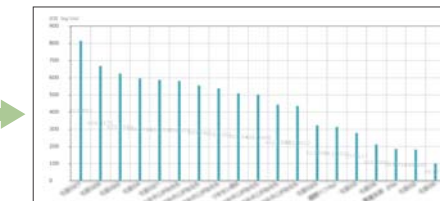


[収穫量をマップ上で色分け]

### ほ場ごとの収穫量をグラフ化

ほ場	年度	作物	品種	面積
大西15.6a	2016	稲	ゆうだい21	15.6a
大西208.7	2016	稲	ゆうだい21	208.7a
大西44.0a	2016	稲	ゆうだい21	44.0a
川崎17.2a	2016	稲	ゆうだい21	17.2a
川崎49.1a	2016	稲	ゆうだい21	49.1a
川崎6.3a	2016	稲	ゆうだい21	6.3a

[表で見る]  
ほ場ごとの収穫量を一覧表示できます。



[グラフで見る]  
ほ場ごとの反収をグラフ化。比較分析などに役立ちます。



[ばらつきを見る]  
反収の分布を棒グラフで表示。反収のベスト5・ワースト5の一覧も表示。

### 収穫量を自動で測定する情報支援機能付コンバイン

収穫しながら収穫量や水分量を測定。ほ場ごとの収穫量が簡単に分析できます。M仕様は、ほ場内の収穫量をメッシュ単位<sup>※</sup>で表示します。

※メッシュは5・10・15・20m単位から選択できます。

仕様	ほ場ごとの 収穫量管理	メッシュサイズでの 収穫量管理	水分計
M仕様	●	—	—
Y仕様	●	—	●
HM仕様	●	●	—
YM仕様	●	●	●

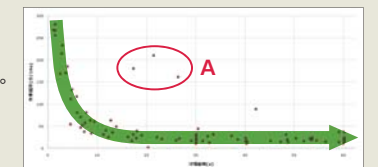


ココが便利!

ほ場のデータが一目でわかります。土づくりや施肥設計など翌年のほ場改善に活かします!

### 作業能率をグラフ化

一般的には、面積の小さいほ場ほど能率が悪く、大きいほ場ほど能率が良くなるため、矢印のように曲線になります。Aのような異常値が出る場合、何か問題があることがわかります。





# 思いどおりに施肥設計ができる

スタンダードコース

乾燥機連携コース

アドバンスコース

## 施肥設計システム

### 自分のほ場の施肥マップが作れる

可変施肥の際に必要な「施肥マップ」(地図上に5m四方で施肥量を示します)をかんたんに作ることができるシステムです。施肥設計システムで作った施肥マップは、対応するブロードキャストや田植機に利用できます。



1.ほ場登録

2.施肥マップ作成

3.USBへデータ保存

4.読み込み・施肥作業



※収穫量マッピングのデータを使用した施肥データの自動生成はできません。

### ほ場ごと・ほ場内の地点ごとに かんたん操作でマップが作成できる

スマートアシストに登録されたほ場マップを使って、ほ場ごとの施肥設計がかんたんに作成できます。必要な分だけ施肥することでムダを省きます。5m四方単位での調整もでき、想定される地力や生育状況に合わせた設定も行えます。



ココが便利!

ほ場ごと・ほ場内の地点ごとの施肥量設定で、ほ場間やほ場内のばらつきを抑え、収穫量・品質の安定化につながります!

### 施肥作業を効率的に行える

事前に施肥マップを作成しておけば、作業時は機械にデータを取り込み、初期設定を行うだけ。現場ではほ場ごとの調量作業が不要となり、効率的に施肥作業が行えます。

ココが便利!

スタッフ全員がかんたんにデータに基づいた施肥をできます!

USBへデータ保存



読み込み・施肥作業

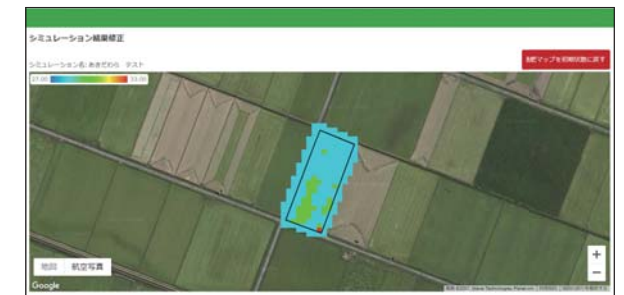


### 施肥計画を見える化し、次年度にも活用

経験や勘で行ってきた施肥設計を翌年以降も利用可能なデータとして蓄積できます。

ココが便利!

翌年の施肥計画や、栽培技術の伝承をスムーズにし、農業経営の安定化にもつながります!



## スマートアシスト 体験談

日々の作業に、将来への分析に、スマートアシストを活用しています。

### スマートアシストで生産性を向上し、次世代へつないでいきたい。



福井県  
まくり生産組合様

DATA  
■作業員 約35名 ■筆数 約40筆  
■主に水稲、大麦  
(ほ場ごとに3年1周で作物を作付)

### 搭載機の記録で労務管理を効率化。

作業日報はまだ紙も併用していますが、紙の場合、一度広げて見ないと確認できません。スマートアシストならどこからでも、家にいても作業実績が見られるのでいいですね。検索も簡単です。

入力も、後から記録するとほ場2~3筆など大雑把な記録になりがちですが、搭載機からの記録だと正確です。労務管理の効率化はもちろん、データを作業に活かすことも可能になりました。

### 機械の情報がすぐにわかる。

### これからは記録を残し、活用していきたい。



大分県  
田畑 明彦様

DATA  
■作業員 3名 ■筆数 約100筆  
■水稲

### 自分で気付く前に、機械の異常を知らせる連絡が来た。

コンバインの異常ですぐに電話がかかってきたのに驚きました。これまでは自分から電話して現地に来て

### 収量が色分けされて一目でわかる。

収量ごとに地図上でほ場を色分けできます。収量のよいほ場と悪いほ場が一目でわかるので、原因が明確になり、今後の対策が見えてきます。砂地だからもっと肥料をやった方がいいのかな、これまで何となく感じていたことが、データとして明らかになりました。水管理や前年度の草の状態もあり、1年ではわからないこともあるので、今後もデータを蓄積していきたいと考えています。



### ほ場ごとに適した施肥量を分析。

施肥量も一律でしたが、収量の悪いところは増やしてみたり、倒伏の多いところは減らしてみたり、今後はほ場ごとに適した施肥を行いたいと考えています。転作でローテーションもあり、3年で1サイクルなので、問題が起きても忘れてしまい、次に活かさないこともありました。データを残すことで予測や対策も立てやすくなります。スマートアシストで、情報を見える化することで、農業を次世代へつなげていきたいと考えています。

## スタンダードコース

スマートアシスト搭載機をお持ちのお客様

### スタンダードコース利用料金

トラクター 最大10年間  
コンバイン、田植機 最大7年間 **無料** ※無料期間終了後、契約機1台につき22,000円/年(税込)

エラー情報通知サービス

盗難抑止見守サービス

稼働診断保守サービス

稼働情報管理ツール **営農サイト**  
他社サービスとの連携可能※

ほ場情報管理ツール **営農サイト**  
収穫量マップサイト

作業記録管理ツール **営農サイト**

施肥設計システム **施肥設計専用サイト**

※フェースファーム(ソリマチ株式会社)、アグリノート(ウォーターセル株式会社)とのデータ連携には、スタンダードコースへのご契約が必要となります。

## 乾燥機連携コース

乾燥機連携ユニットおよび対象の乾燥機をお持ちのお客様

### 乾燥機連携コース利用料金

最大1年間 **無料** ※無料期間終了後、ユニット1台につき22,000円/年(税込)

エラー情報通知サービス **乾燥機連携専用サイト**

稼働情報管理ツール **乾燥機連携専用サイト**

ほ場情報管理ツール **営農サイト**

作業記録管理ツール **営農サイト**

施肥設計システム **施肥設計専用サイト**

## アドバンスSコース

スマートアシスト搭載機をお持ちでないお客様

### アドバンスSコース利用料金

最大1年間 **無料** ※無料期間終了後22,000円/年(税込)

ほ場情報管理ツール **営農サイト**

作業記録管理ツール **営農サイト**

施肥設計システム **施肥設計専用サイト**

## スマートアシスト対象機

※2023年7月現在

標準対象機	トラクター：YT352J YT357J<Z仕様を除く> YT460A YT463 YT465A YT470 YT472A YT488A YT490 YT498A YT4104A YT5101 YT5113(A) EG105 EG97 CT1010 コンバイン：(自脱型)YH460 YH470 YH471A YH570 YH571A YH590 YH5101(A) YH6101 YH6115 YH7115 AG6100(R) AG6114(R) AG7114(R) (普通型)YH700M YH1150(A) AG1100 AG1140R 田植機：YR8D<S仕様> YR8DA<S,V仕様>
オプション	トラクター：YT328R(J) YT328A YT330R(J) YT330A(J) YT330(J) YT333R(J) YT333A(J) YT333(J) YT338R(J) YT338A(J) YT338(J) YT345R(J) YT345A(J) YT345(J) YT352R(J) YT352A(J) YT357R(J) YT357A(J) YT357(J)Z仕様 コンバイン：(自脱型)YH325A YH333(A) YH433(A) YH440(A) YH448(A) YH462A (普通型)YH400 田植機：YR5D(A) YR6D(A) YR7D(A) YR8D<S仕様を除く> YR8DA<S,V仕様を除く> 乾燥機：(山本製作所)HD-MR HD-MR2 HD-VMR HD-AR HD-AR2 HD-AR3 HD-VAR HD-VAM HD-NR HD-NR2 HD-VNR HD-DR HD-DR2 HD-BR HD-BR2 HD-VDM HD-VMRE HD-VMRK HD-VARE HD-VARK (金子農機)KWF-X KWF-XN KWH-X KWH-XN KWC-X KWC-XN KWB-X KWB-XN KZC-XN KZH-XN (静岡製機)TCZ-EM TCZ-GM TCZ-EL TCZ-EX TCZ-GL SSE-ES SSE-GS SSE-EM SSE-GM SSE-EL SSE-GL SSE-ELL SSE-EX SSE-GXL

※乾燥機連携コースのご利用は、専用の連携ユニットおよび接続キットが必要です。 ※乾燥機連携ユニット1台につき、最大8台の乾燥機との連携が可能です。 ※対象機は予告なく追加・変更する場合がございます。 ※電波の状況によっては、ご利用いただけない場合がございます。 ※サービスのご利用には、メールアドレスの登録が必要となります。 ※スタンダードコース無料期間は、新車購入時のみの契約になります。