

防除

▶ 予防と早期防除による、初期防除に努めましょう。

作物の薬液付着率アップ。
ドリフトも軽減する静電ノズル搭載！

ハイクロブームスプレーヤ
BSK3043Y,AES
(薬液タンク300L)
〈有光工業〉



ホースを引っ張ると送り出す
ニューサポートシステムを装備！

自走式
ラジコン動噴
MSVシリーズ



〈丸山製作所〉 MSV417R2SL

トラクター用ブームスプレーヤで、
広いほ場もラクラク作業！

YT2Aトラクターハイクリ仕様
+ブームスプレーヤ
BSM シリーズ



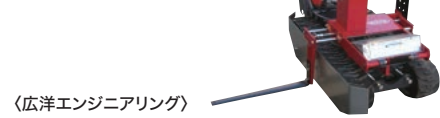
〈丸山製作所〉

収穫・運搬

▶ 草丈22～25cmで収穫します。収穫が遅れると品質低下を招きます。適期収穫をこころがけましょう。

収穫

ほうれんそう根切機
(自走式)
SH-60GB



〈広洋エンジニアリング〉

ほうれんそう根切機
(トラクター用)
BO-90



〈広洋エンジニアリング〉

加工用野菜収穫機
MNSH-1300



〈ニシザワ〉

ほうれんそう根切機
(乗用管理機用)
TBR-12B



〈広洋エンジニアリング〉

ほうれんそう根切機
(汎用管理機用)
TB-120B



〈広洋エンジニアリング〉

運搬

野菜作業車
NC16A, XHWS
最大積載量:500kg
セル仕様



動画は
こちら



調製・出荷

▶ 子葉や小さい葉を取り除きます。収穫後6時間以内に予冷を開始しましょう。

調製

野菜類袋詰め機
VF810

作業能率:
800袋/時
(実作業:
600袋/時)



〈太陽〉

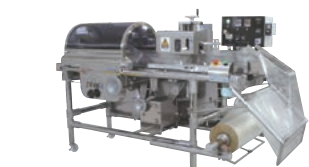
ほうれんそう下葉・
土取り機
K88S2



〈広洋エンジニアリング〉

野菜包装机
IW06A

作業能率:約25個/分(500mmカット時)



〈ベビーロック〉

結束

電動野菜結束機
MP150V,HA

作業速度:
1.1～1.3秒/束



ヤンマーアグリ株式会社

〒702-8515 岡山県岡山市中区江並428
yanmar.com

このカタログの仕様は、改良などにより、予告なく変更することがあります。



この印刷物は植物油インキを使用しています。

安全に関するご注意

- ご使用の際は、取扱説明書をよくお読みのうえ、正しくお使いください。
- 無理な運転は商品の寿命を縮め、故障・事故の原因となることがあります。
- 故障・事故を未然に防止するため、定期点検は必ずおこなってください。
- 保証書は、ご購入の取扱い店で必ずお受け取りください。

商品についてのご意見、ご質問は下記へ



YANMAR

ほうれんそう機械化システムカタログ

転作をお考えの方にも、ずっと栽培をされている方にも！

ヤンマーは、機械化一貫体系で、 ほうれんそうづくりを応援します！



うね立て整形(マルチ)



直播(播種機・手まぎ)



播種マルチ



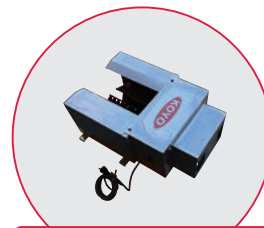
トンネル・マルチ張り/除去



防除



収穫・運搬



調製・出荷



全国版

ほうれんそう 機械化システム



●ほうれんそうの 作型(代表例)

- : 播種
- : ハウス
- : 収穫

地域	作型	月	1	2	3	4	5	6	7	8	9	10	11	12
北海道・群馬 青森・岐阜・岩手	春まき栽培				●	■								
宮崎	春・夏まき栽培 (雨よけ)					●	■							
群馬 徳島・香川	秋まき栽培													●
徳島・愛知・群馬 茨城・千葉・埼玉	冬まき栽培													●

うね立て整形(マルチ)

▶排水の悪いところでは、高うねにしましょう。

トラクター用作業機

内外盛整形機 KTA-US01

15~35PS
トラクター用



〈旭陽工業〉

平高整形機 PHA14H

1300~1700mm幅ロータリー用
PHL12N ※GK・Ke用
900~1500mm幅
ロータリー用



〈鋤柄農機〉

カンタンマルチ YFM231

GK・YT1/2/3トラクター用



〈鋤柄農機〉

後付平うねマルチ STA-HM102



〈ササオカ〉

平うね(リッジ)マルチ FM18G(R)M

30PS以下
トラクター用



〈アグリアタッチ研究所〉

平高うね整形マルチ ラクーネロータリー ハイジ

ATR-HTM1(-S)
18~32PS
トラクター用



〈アグリアタッチ研究所〉

台形うね整形機(マルチ) DV15NR(M)・DV20NR(M)

16~30PS
トラクター用



〈アグリアタッチ研究所〉

平高うねロータリーマルチ ウルトラハッスル TFRH150M/180M

18~35PS
トラクター用



〈藤木農機製作所〉

平高うね整形ロータリー

RZ141CDJ GK・Ke(2P)トラクター用
BS140CH 18~34PSトラクター用



BS140CH

うね立てマルチパワーだい地

STPR1CD(M)
30~45PSトラクター用



〈ササオカ〉

管理機用作業機

汎用管理機 YK650MK-D,L

+幅広均平細土
ロータリー
(7S0184-00300)



〈藤木農機製作所〉

汎用管理機セット YK750MK-D,L(E)EZR15CK

(YK750MK-D,L(E)
+可変式平うね
ロータリーマルチ)



〈アグリアタッチ研究所〉

汎用管理機 YK850MK

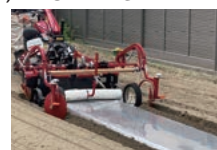
+キレーネロータリーダブル可変
ハイカラ
AKR-HTH152-YL
+平高うねハイマルチ
R318DE



〈アグリアタッチ研究所〉

汎用管理機セット YK850MK-F,W(E)FRCML15A

(YK850MK-F,WK(E)
+ハッスル平うね
ロータリー
+コンパクトマルチ)



※セル仕様があります。
〈藤木農機製作所〉

汎用管理機セット YK850MK-F,W(E)RF15DM

(YK850MK-F,WK(E)
+ダブル可変式平うね
整形ロータリー
+平うねハイマルチ)



〈アグリアタッチ研究所〉

汎用管理機セット YK850MK-F,W(E)FRCMH18A

(YK850MK-F,WK(E)
+ハッスル平高うねロータリー
+コンパクトマルチ)



〈藤木農機製作所〉

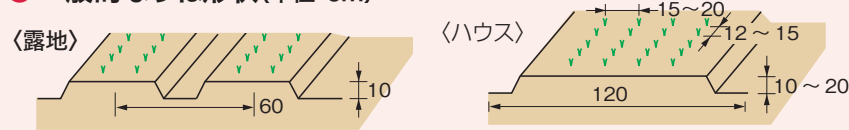
汎用管理機セット YK750MK-D,L(E)FRCML15A

(YK750MK-D,L
+ハッスル平高うねロータリー
+コンパクトマルチ)



〈藤木農機製作所〉

●一般的なうね形状(単位:cm)



●栽培開始までに行う「土づくり」

基肥投入

基肥投入肥料は3元素のほか、マグネシウム・カルシウムの不足に注意しましょう。

有機物投入

堆肥は10a当たり1~2tが目安です。

酸度矯正

pHは6.5~7.0程度にしましょう。

直播(播種機・手まき)

トラクター・管理機用作業機

ロール式播種機

APSシリーズ
15PS~
トラクター用



〈アグリテクノサーチ〉

ロール式播種機

APHシリーズ
12PS~
トラクター用



〈アグリテクノサーチ〉

真空播種機 (トラクター用)

KDシリーズ
18PS~
トラクター用



〈啓文社製作所〉

ベルトシーダ

NTBSシリーズ
22PS~
トラクター用



〈向井工業〉

汎用管理機

YK650MK-D,NT(タイヤなし)
+ベルトシーダBS-4
+ワイドタイヤ16x7.00-8
(7S0002-11000)



〈向井工業〉

汎用管理機セット

YK750MK-D,WSIDA6
(YK750MK-D,W
+整地シーダYSS-60
+フロントウエイト30ASY)



〈向井工業〉

手押し式

ロール式播種機

AP-1 1条植え
〈アグリテクノサーチ〉



ベルト式播種機

HS-600E 1条植え
〈向井工業〉



〈向井工業〉

ベルトアップダウン式 播種機

HS-802
2条植え
〈向井工業〉



〈向井工業〉

真空播種機

SA-31 1条植え
SA-32 2条植え
〈啓文社製作所〉



〈啓文社製作所〉

播種マルチ

▶有孔マルチを使用します。

トラクター用作業機

シーダマルチ SDS135N-T



〈総和工業〉

管理機用作業機

汎用管理機セット YK850MK-F,WK(E)SDS135N

(YK850MK-F,WK(E)
+シーダマルチ
+B型チェンケース
+フロントウエイト30)



〈総和工業〉

汎用管理機 YK650MK +シーダマルチ SDS95N-Y



〈総和工業〉

トンネル・マルチ張り/除去

▶寒冷地では、露地栽培においての雨よけを行いましょう。ハウス栽培でマルチをしない場合は、条間に施肥し、中耕しましょう。

トンネルマルチ支柱打込み機

TPN シリーズ
作業能率:
4~5秒/1本



〈藤木農機製作所〉

トンネルマルチはぎとり機

MKF-75C
作業能率:
50m/分
(巻取同時)



〈藤木農機製作所〉

マルチ巻取機

MHS350E
作業能率:
100m/分



〈岡山農栄社〉