

## 中耕・追肥・培土

▶うね間に施肥し、結球が終わる頃まで肥料切れを起こさないようにしましょう。

### 乗用管理機用作業機

ミッドマウント管理作業車+三連中耕ロータリー  
(幅狭カバー付)+培土器  
**MD20,RPV(U)+RM301MD,CRTH**  
(+RM301MD-HK,CRTHA)  
+イエロー培土器MD (7S0076-12000)×3個



ミッドマウント  
管理作業車  
+S4カルチ  
(キューホー)



乗用管理機HVシリーズ  
+ロータリーカルチ  
**CR33YB**  
+ニューイエロー培土器  
(7S0027-42000)



### トラクター・管理機用作業機

**YT2A**トラクター  
ハイクリ仕様  
+  
中耕ロータリー  
(松山)



1輪管理機YK650SK-D  
+ステンレス培土器**STR35**  
(7S0022-34000)  
+PSC肩削りロータリー  
(7S0011-90000)  
(小川農具製作所・ササオカ)



1輪管理機YK650SK-D  
+アポロ培土器**BプラスS**  
(7S0026-41003)  
(旭陽工業)



ミニ耕うん機YK301QT  
+アポロ培土器  
**BプラスMT**  
(7S0026-40002)  
+けん引車輪  
(7S0000-13000)  
(旭陽工業)



## トンネル・マルチ張り/除去

▶秋まき春どり栽培ではトンネル張りが必要です。

トンネルマルチ支柱打込み機  
**TPN** シリーズ  
作業能率:4~5秒/1本  
(藤木農機製作所)



マルチ巻取機  
**MHS350E**  
作業能率:100m/分  
(岡山農栄社)



1輪管理機YK650SK-C,S  
+土除けディスク  
(7S0012-34000)  
(ジョーニシ) ※写真はSK65C



## 防除

▶予防と早期発見による初期防除に努めましょう。

乗ってラクラク防除作業!  
フルキャビン  
乗用管理機  
**RVHC650**  
(薬液タンク650L)  
(やまびこ)



作物の薬液付着率アップ。  
ドリフトも軽減する静電ノズル搭載!  
ハイクロブームスプレーヤ  
**BSK3043Y,AES**  
(薬液タンク300L)  
(有光工業)



ホースを引っ張ると送り出す  
ニューサポートシステムを装備!  
自走式  
ラジコン動噴  
**MSV**シリーズ  
(丸山製作所) MSV417R2SL



トラクター用ブームスプレーヤで、広いほ場もラクラク作業!

**BSM**シリーズ  
(薬液タンク  
1050~1500L)  
(やまびこ)



**BSM70-K**  
シリーズ  
(薬液タンク  
1000~1600L)  
(丸山製作所)



**YT2A**トラクターハイクリ仕様  
+ブームスプレーヤ  
**BSM**シリーズ  
(丸山製作所)



## かん水

▶生育中期の結球初期  
に行いましょう。

移動式スプリンクラー  
●移動式で、  
畑のどこで  
も設置が可  
能。幅広い  
水圧に対応  
できます。



## 収穫・運搬

▶定植後70~80日前後で収穫できます。適期収穫を心がけましょう。

機械一斉収穫で、はくさいの収穫・  
調製作業が大幅に効率化・軽労化!  
ヤンマー  
はくさい収穫機  
**HH1400**  
(1条刈り)



野菜作業車  
**NC16A,XHWS**  
最大積載量:500kg  
最低地上高:430~780mm  
トレッド:1070~1870mm  
(無段階調節)  
セル仕様



トラクター用リヤリフト  
**RL302・RL502(L)・RL802(L)**



(三陽機器)

※作業能率は、一定条件での値となります。目安としてご参照ください。

## ヤンマーアグリ株式会社

〒702-8515 岡山県岡山市中区江並428  
yanmar.com

このカタログの仕様は、改良などにより、予告なく変更することがあります。



この印刷物は植物油インキを使用しています。

### 安全に関するご注意

- ご使用の際は、取扱説明書をよくお読みのうえ、正しくお使いください。
- 無理な運転は商品の寿命を縮め、故障・事故の原因となることがあります。
- 故障・事故を未然に防止するため、定期点検は必ずおこなってください。
- 保証書は、ご購入の取扱い店で必ずお受け取りください。

商品についてのご意見、ご質問は下記へ

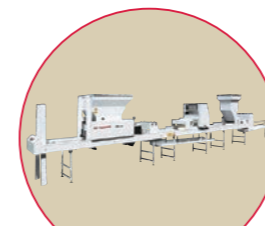


**YANMAR**

はくさい機械化システムカタログ

転作をお考えの方にも、ずっと栽培をされている方にも!

# ヤンマーは、機械化一貫体系で、 はくさいづくりを応援します!



播種・育苗(セル苗づくり)



うね立て整形(マルチ)



移植



中耕・追肥・培土



トンネル・マルチ張り/除去



防除



かん水



収穫・運搬



全国版

## はくさい 機械化システム



### ●はくさいの 作型(代表例)

- : 播種
- : 定植
- : トンネル
- : ハウス
- : 収穫

地域	作型	月	1	2	3	4	5	6	7	8	9	10	11	12
愛知	春まき栽培 (トンネル)		□	●	■									
青森・岩手			□	●	■									
北海道	春まき栽培			●	■									
群馬・長野	夏まき栽培					●	■							
大分							●	■						
徳島・香川・茨城	秋まき栽培							●	■					

## 播種・育苗(セル苗づくり)

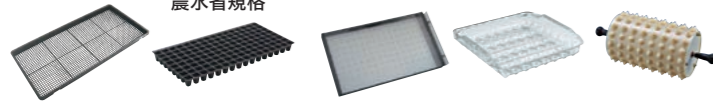
▶セル育苗の場合は、播種後25～30日、本葉3～4枚で移植を行いましょ。野菜づくりは「苗づくり」が決め手です。純正資材でセル成型づくりを!

セル苗づくりのノウハウをまとめた育苗読本をご用意しています!



### 野菜育苗資材

野菜専用育苗箱 野菜トレイ 30角-128穴 25角-200穴 農水省規格



野菜養土 S・M-250・H-100・H-150



野菜肥料 ナブラパワー



セルトレイ&水稲箱・兼用洗浄機



### 播種機

野菜播種機 **SV410A, AL128(AL200)**



●トレイ連続供給(最大20枚)→養土充填→かん水→鎮圧穴あけ→播種→覆土→かん水の一連作業が自動で行えます。410箱/時の高効率作業が可能です。※Lコート種子専用



### 育苗関連機器

冷・暖房付き発芽器 **WR60CHLSBB**



## うね立て整形(マルチ)

▶地下水位の高いところでは高うねにしましょう。

### トラクター作業機

2畦整形機・3畦整形機 **SK201G・SK302G STA200・STA300** 13～40PS トラクター用



〈鋤柄農機〉

ベストマッチロータリー +平高うねマルチセット180 **BM11RJ+**(7TU101-02000)



〈藤木農機製作所〉

平高うね整形ロータリー **BS140CH** 18～34PSトラクター用 **BS142CH** 16～34PSトラクター用



BS140CH

うね立てマルチパワーだい地 **STPR1CD(M)** 30～45PSトラクター用



〈ササオカ〉

平高整形機 **PHA14H** 1300～1700mm幅 ロータリー用



〈鋤柄農機〉

シンプル整形機 **STS-302** 1500～2100mm幅 ロータリー用



〈鋤柄農機〉

後付4畦整形器 **STA-DB40** 40PS以下トラクター用



〈ササオカ〉

全面マルチ **ZM201PY** 18～21PSトラクター用



〈松山〉

平高うねロータリーマルチ **ウルトラハッスル TFRH150M/180M** 18～35PSトラクター用



〈藤木農機製作所〉

スーパー台形整形 **PH-T313** 18～50PSトラクター用



〈鋤柄農機〉

2軸整形ロータリー **BS140TH** 表層細土タイプ 20～30PSトラクター用



〈鋤柄農機〉

200～430mmの高うねが、ゲリラ豪雨から作物を守る。排水対策に有効です!

ベッドマイスター **BM130CX(M)** 18～34PSトラクター用



動画はこちら



## ●栽培開始までに行う「土づくり」

### 基肥投入

定植の1週間前に散布します。根の分布が広いので、全面施肥しましょう。

### 有機物投入

堆肥は10a当たり1t以上が目安です。

### 酸度矯正

pHは6.0～6.5程度にしましょう。

### 管理機用作業機

汎用管理機セット **YK850MK-F,WRE15DM** (YK850MK-F,WK +ダブル可変式平高うね整形ロータリー +平高うねハイマルチ) 〈アグリアタッチ研究所〉



1輪管理機 **YK650SK-D** +アポロ培土器BプラスS (7S0026-41003) 〈旭陽工業〉



汎用管理機 **YK850MK** +キレーネロータリーダブル可変 **ハイカラAKR-HTH152-YL** +平高うねハイマルチ **R318DE** 〈アグリアタッチ研究所〉



汎用管理機セット **YK850MK-F,W(E)FRH18A** (YK850MK-F,WK(E) +ハッスル平高うねロータリー +トップマルチ) 〈藤木農機製作所〉



汎用管理機セット **YK850MK-F,W(E)FRCMH18A** (YK850MK-F,WK(E) +ハッスル平高うねロータリー +コンパクトマルチ) 〈藤木農機製作所〉



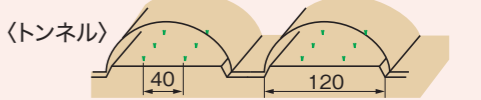
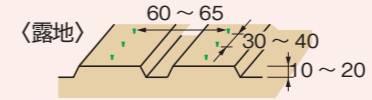
汎用管理機セット **YK750MK-D,L(E)EZR15CK** (YK750MK-D,L(E) +可変式平うねロータリーマルチ) 〈アグリアタッチ研究所〉



汎用管理機セット **YK750MK-D,W(E)FRCMH15A** (YK750MK-D,NT(E) +ハッスル平高うねロータリー +コンパクトマルチ +ワイドタイヤ) 〈藤木農機製作所〉



### ●機械化推奨うね形状(単位:cm)



## 移植

▶本葉3～4枚で定植。苗の種類やうねの形状に合わせて移植機を選びましょう。

### 全自動タイプ

セル成型苗をトレイごとセットするだけで、自動的にトレイから1株ずつ引抜いて植付ける全自動移植機です。

ヤンマー全自動野菜移植機 **PW10,(W)** 1畦1条植え・往復2条植え **PW10,KW** 往復2条植え・高うねワイド仕様 **PW10C** 1畦1条植え・クローラ仕様



動画はこちら

●セル成型苗をトレイにセットするだけ。スピーディな植付けで、移植作業を大幅に省力化できます。



PW10



PW10C

ヤンマー乗用全自動野菜移植機 **PW20R,(RS)A** **PW20R,(SR)SA** 1畦1条(同時2条)植え・1畦2条植え

動画はこちら



●歩行型全自動移植機の約2倍の高効率作業で、移植作業の大幅な省力化に貢献。  
●S仕様は短株間(23cm)対応です。



PW20R,A

乗用型

### 汎用タイプ

純正トレイに限らず、さまざまなセル成型苗やポット苗などが植付けできる汎用野菜移植機です。

ヤンマー乗用汎用野菜移植機 **PH20RA** (かん水装置なし) **PH20RA,KS** (かん水装置あり) **PH20RA,KSH** (かん水装置あり・幅広大径タイヤ) 1畦2条千鳥植え・1畦1条千鳥植え(同時2条)

乗用型



PH20RA,KS

●乗りながらロータリーポットに苗を入れるだけ。イスに座って作業できるため、苗の供給に集中できます。



動画はこちら

ヤンマー汎用野菜移植機 **PH1,R** 1畦1条植え **PH1,WR** 往復2条植え **PH1,KWR** 往復2条植え・高うね仕様

歩行型



PH1,R

●うね高さや作業者の体格に合わせてハンドル高さをワンタッチで4段階に調節できます。



動画はこちら

※動画は旧型です。