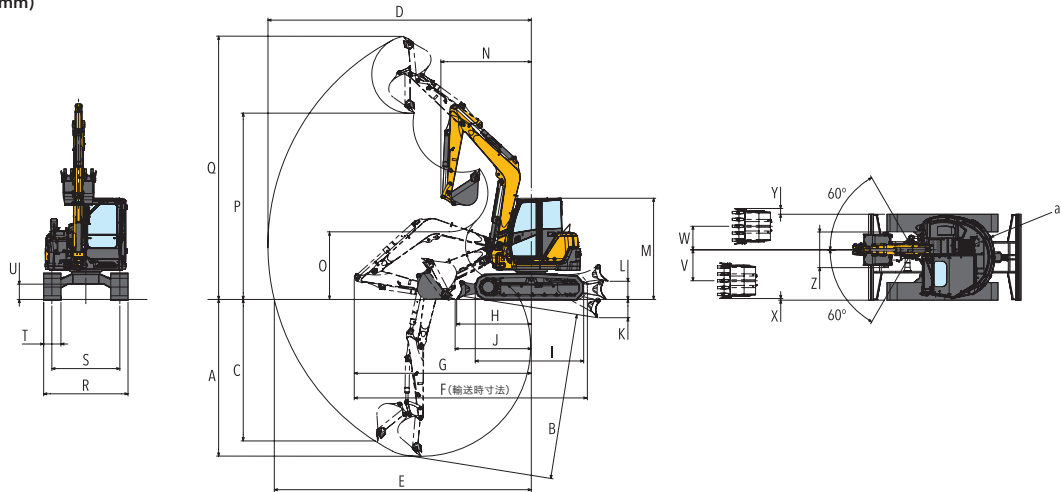


●外形寸法図(単位:mm)

SV100-2A



	A	B	C	D	E	F	G	H	I	J	K	L	M	N(スイング時)	O	P	Q	R	S	T	U	V	W	X	Y	Z	a
SV100-2A 標準仕様	4310	4570	3890	7240	7060	6410	4870			2020				2480 (2110)	1860	5120	7240							45	155	950	
SV100-2A クイックヒッチ仕様	4550	4810	4030	7570	7400	6490	4955	2050	3070	2230	485	495	2810	2790 (2390)	1700	5090	7700	2320	1870	475	420	835	635	95	105	850	1330

●主要諸元

商品名称		SV100-2A			
仕様		キャビン			
		標準		クイックヒッチ	
シュー形式		ゴム		鉄	
質量	機械質量	(kg)		9580	9630
	機体質量	(kg)		7250	7300
エンジン	名称	立形水冷 4 気筒直噴ディーゼル (コモンレールシステム + DPF)			
	形式	4TNV98CT-VBV			
	定格出力 (NET) / 回転数	(kW / min ⁻¹ [PS / rpm])			
バケット	容量	(m ³)		0.37	0.32
	標準バケット幅 (サイドカッター含む)	(mm)		950	850
作業範囲	最大掘削深さ	(mm)		4310	4550
	最大垂直掘削深さ	(mm)		3890	4030
	最大掘削高さ	(mm)		7240	7700
	最大ダンプ高さ	(mm)		5120	5090
	床面最大掘削半径	(mm)		7060	7400
	フロント最小旋回半径 < スイング時 >	(mm)		2480 < 2110 >	2790 < 2390 >
	後端旋回半径	(mm)		1330	
	ブームスイング角度 (左 / 右)	(度)		60 / 60	
性能	最大掘削力 (バケット)	(kN [kgf])		68.5 [6980]	54.3 [5540]
	走行速度 (高 / 低)	(km / h)		4.4 / 2.5	4.0 / 2.2
	旋回速度	(min ⁻¹ [rpm])		9.1 [9.1]	
	接地圧	(kPa [kgf / cm ²])		37.1 [0.378]	38.0 [0.387]
				37.7 [0.384]	38.5 [0.393]
油圧装置	油圧ポンプ流量	(L / min)			
	セット圧力 (メインリリーフ)	(MPa [kgf / cm ²])			
足まわり	シュー幅	(mm)		475	
	最低地上高	(mm)		420	
ブレード	幅 × 高さ	(mm)		2320 × 520	
	揚程 (上 / 下)	(mm)		495 / 485	
燃料タンク	容量	(L)		115.0	
輸送時寸法	全長	(mm)		6390	6470
	全幅	(mm)		2320	
	全高	(mm)		2810	

●主要装備一覧

型式	SV100-2A
仕様	キャビン
安全性	ROPS/OPG トップガード (レベル I) 適合キャビン
	労働安全衛生規則対応フロント・トップガード
	巻き取り式シートベルト
	外部エンジン停止スイッチ
	走行アラーム
	ホールドバルブ (ブーム・アーム)
	バックミラー (運転席前方右側)
	バックミラー (運転席後方右側)
	バックカメラ・モニター (後方視界 幅 118° 奥行き 89°)
	人検知バックカメラ
運転席	緊急脱出用ハンマー
	エアコン
	ワイパー・ウインドウォッシャー
	液晶モニター
	ラジオ
	ルームランプ (ドア開閉と連動)
	足踏シート (ダブル前後スライド・リクライニング・サスペンション付)
	アームレスト
	外部電源取り出し口 (12V)
	ユーティリティー BOX・カップホルダー・灰皿
メカニズム	走行自動 2 速
キー類	電子キー
	従来キー
	多種類キー
作業灯	ブームライト・キャビンライト (2 灯)
エンジン関連	ダイヤル式アクセル
	オートデセル・エコモード
	DPF 手動再生スイッチ
作業装置	シリンダーガード (ブーム)
	4WAY マルチ
	P.T.O. 仕様 (アームエンド配管) 単動・複動切替可
	2 系統 P.T.O. 仕様 (アームエンド配管) 複動のみ
	油圧式クイックヒッチ
その他	H& クレーン (吊り荷走行モード対応)
	ブーム高さ・アーム巻込み制限
	ボルトオンカッティングエッジ (ブレード)
	スマートアシストリモート
	工具箱 / グリースガンホルダー

※1 +400kg、後端半径+140mm ※2 ドレン配管付き。クレーン仕様との併用はできません。 ※3 人検知バックカメラは、後付けできません。

●単位は国際単位系によるSI単位表示。[]内は従来の単位表示を併記したものです。●仕様は改良などにより、予告なく変更することがあります。商品の色は印刷の関係上、実物と異なる場合があります。掲載写真はカタログ用にポーズをつけて撮影したものです。運転席から離れる場合はバケットを必ず接地してください。掲載写真にはオプションを装着している場合があります。実際の販売モデルとは形状が異なる場合があります。●機体質量3トン以上の建設機械の運転には「車両系建設機械運転技能講習修了証」の取得が必要です。●車両系建設機械に解体用作業機(ブレーカー、鉄骨切断機、コンクリート圧碎機、解体用つかみ機)等、アタッチメントを取り付ける場合は、労働安全衛生法及び関係法令の規制対象となります。詳しくは最寄の営業所へお問い合わせください。

ヤンマー建機株式会社

- 北日本営業部 (〒983-0026)宮城県仙台市宮城野区蒲田町南1-1-10 TEL (022) 259-7201
- 関東営業部 (〒362-0025)埼 玉 県 上 尾 市 上 尾 下 9 9 8 - 1 TEL (048) 778-4878
- 中部営業部 (〒497-0050)愛知県海部郡蟹江町学戸2丁目33番地 TEL (0567) 95-5355
- 西部営業部 (〒577-0066)大阪府東大阪市高井田本通1-7-30 TEL (06) 6783-1121
- 九州営業部 (〒812-0857)福岡県福岡市博多区西月隈1丁目5-8 TEL (092) 441-0928
- ヤンマー沖縄株式会社 (〒901-2223)沖縄県宜野湾市大山7-11-12 TEL (098) 898-3111

●ヤンマー建機営業企画部 (〒833-0056)福岡県筑後市大字熊野1717-1 TEL (0942) 70-8993
yanmar.com

⚠ 安全に関するご注意

- ご使用の際は、取扱説明書をよくお読みのうえ、正しくお使いください。
- 無理な運転は商品の寿命を縮め、故障・事故の原因となることがあります。
- 故障・事故を未然に防止するため、定期点検は必ずおこなってください。
- 保証書は、ご購入の取扱い店で、必ずお受け取りください。

このカタログの仕様は、改良などにより、予告なく変更することがあります。

商品についてのご意見、ご質問は下記へ



この印刷物は植物油インキを使用しています。

Detail of SV100-2A

SV100-2Aの特徴

ブームスイング・ブレード標準装備 YANMAR ORIGINAL

10tクラス日本唯一の同時標準装備

10P

H&クレーン仕様

もちろん吊り荷走行もできます (OPTION)

14P

油圧式クイックヒッチ YANMAR ORIGINAL

バケット交換には工具いらず、手間いらず (OPTION)

15P

ブームシリンダーガード

大事なロッドに傷がつかないように

10P

ROPS/OPGトップガード対応キャビン※1

万一の事故での被害を最小限に

13P

バックカメラ・モニター

後方確認が容易に (OPTION)

11P

スマートアシストリモート

機械の盗難を防ぐだけでなく
稼働管理も可能

13P

ヤンマーTNVエンジン YANMAR ORIGINAL

機械を熟知したヤンマー製DPF※2付きエンジン搭載

9P

後方超小旋回

旋回時、履帯からはみだしが少なく安心

6P

オートデセル・エコモード

無負荷時のエンジン自動減速機能&省エネで
低燃費に貢献

9P

※1 ROPS(Roll-Over Protective Structures): 転倒時にシートベルトを装着したオペレーターを保護する構造
OPG(Operator Protective Guards): 落下物からオペレーターを保護する構造
※2 DPF(Diesel Particulate Filter): ディーゼル排気中の粒子状物質を除去するフィルター



車幅 **2320mm**

事故のリスクを低減。後方超小旋回
旋回時、履帯からの上部体はみだし幅が170mmの
ため、狭い現場での作業も安心・快適・スムーズに。

機械質量 **9630kg**

※ 鉄クローラー仕様

重機が入れない現場でも活躍 コンパクトな1台



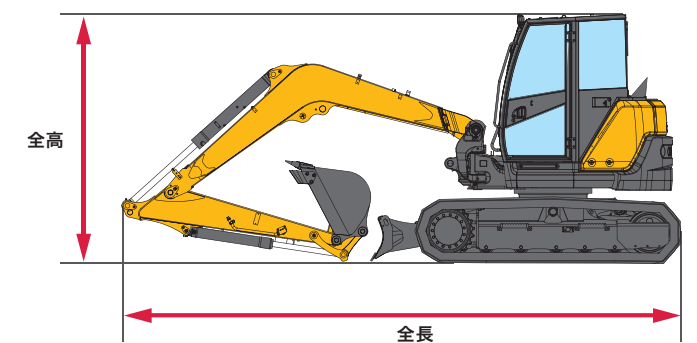
10 t 積載可能トラックで輸送ができる
コンパクト設計

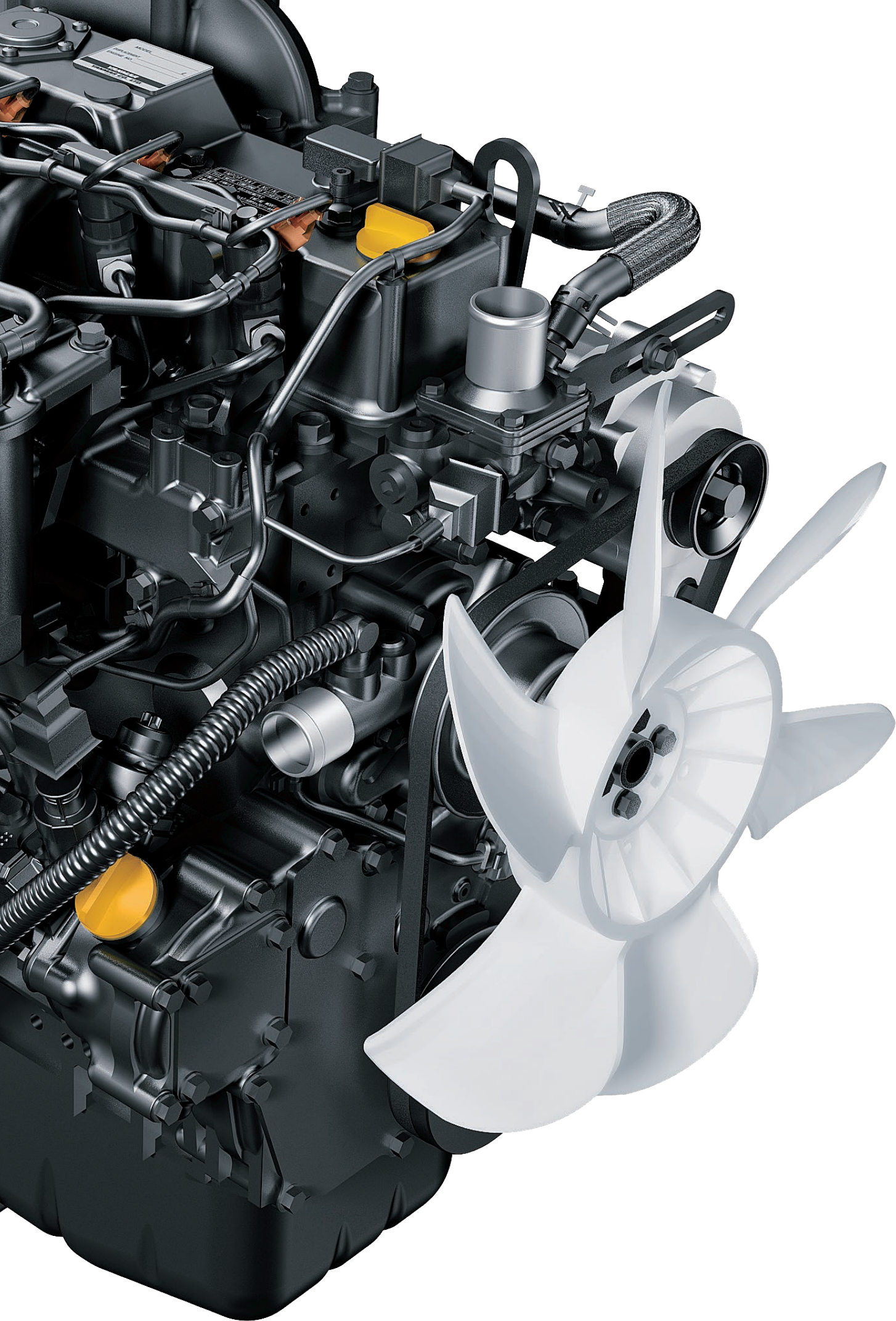
現場への搬入出の煩わしさを低減し、
様々な現場にアクセスできます。

全高 **2810mm**

全長 **6390mm**

※ クイックヒッチなし仕様





低燃費でサポート 信頼の**YANMAR ENGINE**

ヤンマーTNVエンジン

ヤンマーの機械を熟知した自社製のエンジンを搭載。
高効率・低燃費に加え、より高い操作性を発揮します。

形式 **4TNV98CT-VBV** 出力 **53.7kW**



DPF※1付コモンレールエンジン

ヤンマー独自の3つの自動再生技術により、作業の手を止めることなく、高い環境性能を両立。



オートデセル機能※2

作業を4秒以上止めると自動的にローアイドルに変更し、燃費に貢献。操作レバーを動かすと元に戻ります。



エコモード機能

エンジンの最大回転数を90%にすることで燃費低減に貢献します。



国土交通省新技術情報提供システム
オートデセル・エコモード機能付き
省エネ建設機械
登録No. QS-130033-VE



特定特殊自動車
排出ガス2014年(オフロード法)
規制適合



国土交通省
低騒音型
建設機械

※1 DPF(Diesel Particulate Filter): ディーゼル排気中の粒子状物質を除去するフィルター
※2 H&Kクレーン仕様でクレーンモードの場合は作動しません。

10tクラスでミニ建機の便利さを



ブームスイング角
左右各 **60°**

ブームスイング/ブレード標準装備

10tクラス日本唯一の同時標準装備で、側溝掘りや整地を効率的に行えます。

※2020年3月現在

破損を防ぐブームシリンダーガード

ブームシリンダーを破損や傷から守り、大切な機械のマシンドアを低減します。



暗所でも作業が快適な キャビンライト+ブームライト

3灯で明かりを確保。ブームライトは内装型で、ぶつける心配ありません。



ワンプッシュ、ワンアクションで 簡単操作



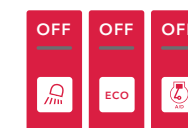
① LEDバックライト大型液晶モニター

稼働状況や異常時など必要な情報を、ランプやブザーでお知らせします。



② 電子キー

キーに埋め込まれた情報を機械側で認証し、エンジンを始動させます。



③ スwitchの右側集中配置

人間工学に基づいた集中配置により、煩わしさを低減します。



④ サスペンション +ダブルスライドシート

快適な座り心地で、レバーの位置や運転姿勢も調整できます。



⑤ 外部電源取り出し口(12V)

携帯電話などの充電も可能です。



⑥ バックカメラ・モニター (OPTION)

目視できない後方の様子を確認でき、安全に作業できます。



メンテナンスは手軽に 安全性も充実



① 整備作業も楽々アクセス
リア&右ボンネットワンタッチオープン

工具無しでボンネットオープン。
エンジン・ラジエーター・バッテリーへ
簡単にアクセス可能です。



② 補給や交換も簡単
右側上部ワンタッチオープン

燃料タンク・作動油タンク・グリースガン
へのアクセスが容易です。



③ ROPS/OPGトップガード
(レベルI)※1規格に準拠したキャビン

ISO規格適応の保護構造で、万一の事故
の被害も最小限に。



最適なヒートバランス

目詰まりしにくい吐出し式のラジエーター
やオイルクーラーを搭載。最適なヒート
バランスを保ちます。



その他整備もアクセスが簡単
運転席まわりオープン

シートマウント周辺のカバーが大きく
開き、エンジン・電装の整備も容易に。



外部エンジン停止スイッチ

緊急時に外からでもエンジンを停止
できます。



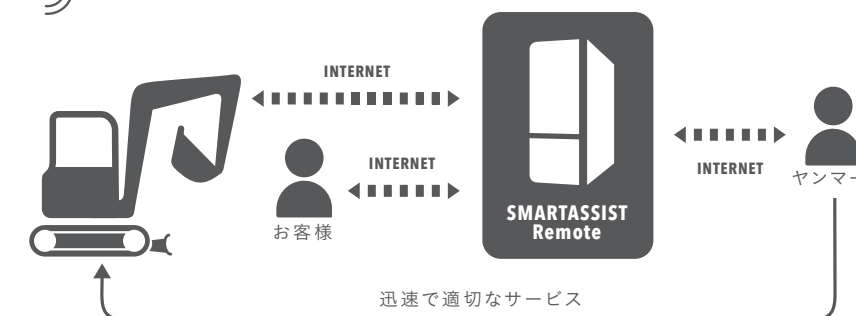
SMARTASSIST
Remote

お客様の手を止めないサービス
スマートアシストリモート



詳しくはこちら

GPS、通信端末を搭載して
いる建設機械の位置情報
を、通信システムによって管
理できます。遠隔監視で建設
機械を見守り、インターネット
を通じてメンテナンス時期
やマシントラブルを素早く
把握、常に適切なサービス・
サポートをお客様へ提供
できるシステムです。



※1 ROPS(Roll-Over Protective Structures): 転倒時にシートベルトを装着したオペレーターを保護する構造
OPG(Operator Protective Guards): 落下物からオペレーターを保護する構造

様々な用途に合わせて選べる、多彩なオプション



H&クレーン仕様

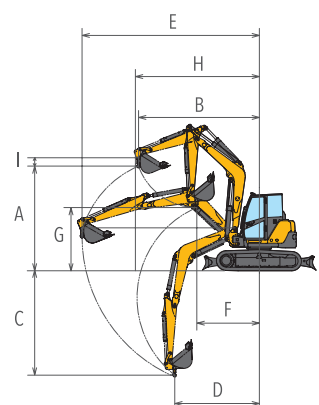
より安全に、より高能率に作業ができるクレーン兼用機です。
JCA規格(日本クレーン協会)に準拠した安全装置を装備した
パワフルなH&クレーンです。

- ブザーと液晶モニターのLEDランプによる過負荷警報装置 ●液晶モニターに荷重計表示
- 吊り荷走行モード搭載 ●クイックヒッチやP.T.O.との組合せ可能 ●ブーム急降下防止装置
- 外部表示灯 ●ワイヤーロープ外れ止め金具付きフック採用 ●フック格納ビン装備

■法規を満たす安全性

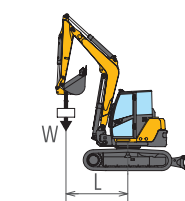
最大定格荷重 標準仕様 **2.90t** クイックヒッチ仕様 **2.20t**

■作業範囲(単位:mm)



型式	SV100-2A	
仕様	標準	クイックヒッチ
A：最大地上揚程	鉄クローラー 3560 ゴムクローラー 3580	4060 4080
B：最大地上揚程時作業半径	4290	4500
C：最大地下揚程	鉄クローラー 3800 ゴムクローラー 3780	3870 3850
D：最大地下揚程時作業半径	3040	3040
E：最大作業半径	6360	6500
F：最小作業半径	2250	2710
G：最小作業半径時 鉄クローラー 地上揚程	2210 ゴムクローラー 2230	2190 2210
H：走行吊り時最大作業半径	4450	4550
I：フック長さ	300	

■定格荷重表



※右表に示す定格荷重は、
水平堅土上定置荷役におけ
る値で、転倒荷重の78%以
内、および移動式クレーン
構造規格で定める前方安定
度を満足するものです。
※吊り荷走行時の定格荷重
は定置吊り時の50%になっ
ています。作業範囲にも制限
があります。

■仕様

型式	SV100-2A	
仕様	標準	クイックヒッチ
機械質量(標準仕様)	鉄クローラー (kg) 9630 ゴムクローラー (kg) 9580	9750 9700
バケット容量・標準	(m ³) 0.37	0.32
接地圧(鉄クローラー)	(kPa[kgf/cm ²]) 38 [0.387]	38.5 [0.393]
クレーンモード時走行速度 高/低	(km/h) 2.7/1.5	
吊り上げ荷重	(t) 2.9	2.2
作業半径 最小/最大	(mm) 2250/6360	2710/6500
フック最大地上揚程	(mm) 3560	4060



1 バケットの付け外しがカンタン。油圧式クイックヒッチ

1人で着脱できる、油圧式クイックヒッチ。他社機から買い替えてもバケットが有効に使えます。
ピン径の違う他社バケットも、ヤンマーのバケットと同様に簡単に着脱ができます。

※一部取り付かないバケット・アタッチメントもあります。

2 P.T.O.仕様足踏み操作のアームエンド配管です。(単動と複動の切り替えが出来ます)

人検知バックカメラにより 人と障害物を識別 人が2m以内に侵入した場合 ブザーで知らせます

1 検知範囲

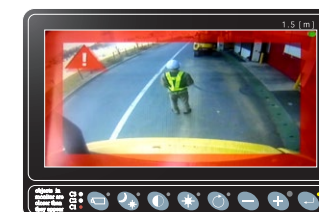
後方90度、距離3mの範囲を検知します。

2 反射ベスト

反射率の高い反射ベストを着用することで
人と認識します。

3 ToFカメラ

赤外線を照射し、対象物
からの反射により人と障
害物の識別が可能です。



4 液晶モニター

- 映像を映します。●距離を表示します。
- 距離に応じた、警告表示を行います。

5 警告ブザー

人が2m以内に侵入したらブザーを鳴らし
物に対しては、鳴りません。



ボルトオンカッティングエッジ
簡単に取替え可能です。



フロントガード+トップガード
万一の転倒時や飛来物からオペレーター
をしっかりと守ります。



追加カウンターウエイト
さらに安定した操作が可能になります。
※重量+400kg、後端半径+140mm