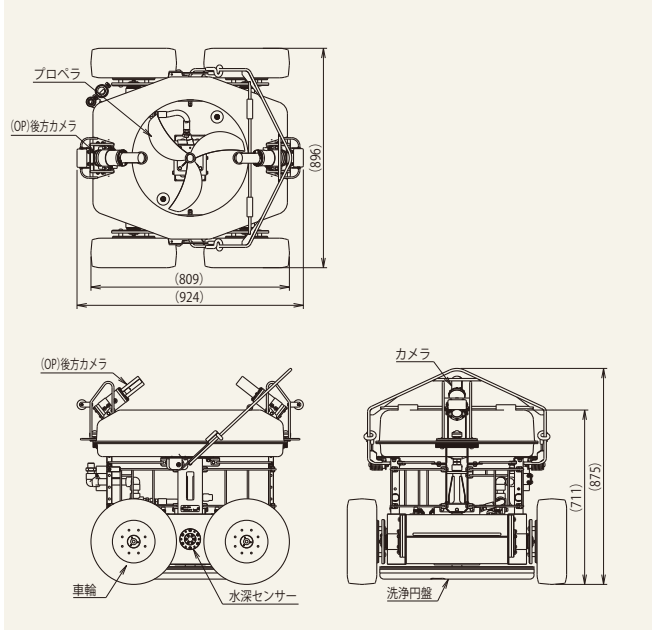




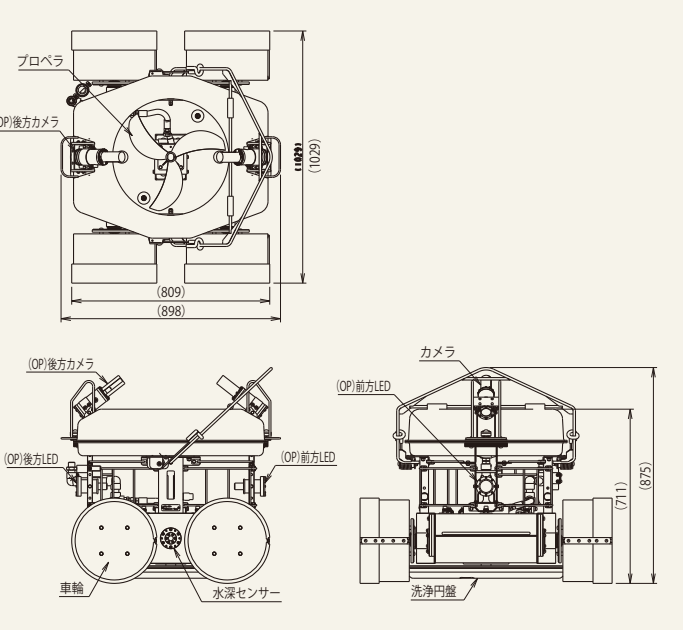
YANMAR

養殖網水中洗浄機

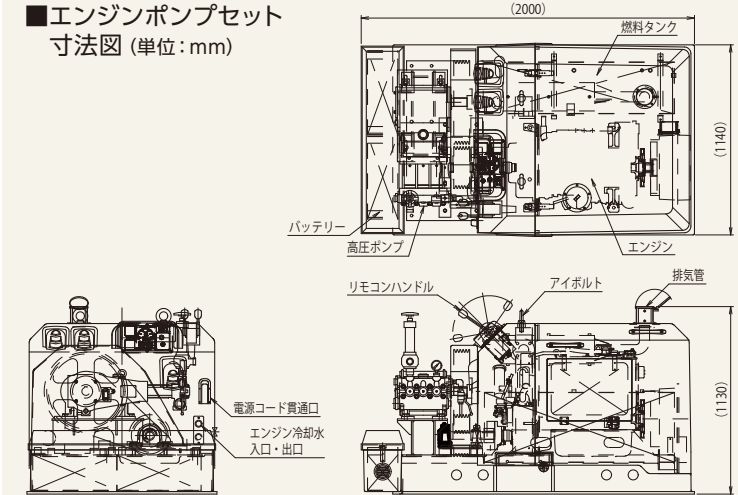
■せんすいくん本体：化繊網仕様寸法図 (単位:mm)



■せんすいくん本体：金網仕様寸法図 (単位:mm)



■エンジンポンプセット  
寸法図 (単位:mm)



■エンジンポンプセット仕様

名称	項目	仕様内容
ユニット	外形寸法 (mm)	L2000×W1140×H1130
	重量 (kg)	約1000
エンジン	型式	4JH3
	外形寸法 (mm)	L914×W588×H570
高圧ポンプ	重量 (kg)	約220
	型式	C-041H45B
	機械名	プランジャポンプ
	外形寸法 (mm)	L800 ×W415×H625
	重量 (kg)	約130
	定格吐出圧力 (Mpa)	0～11.3

■本体仕様

名称	項目	NCL-SX4	
		化繊網仕様	金網仕様
ロボット本体	外形寸法 (mm)	L898×W1029×H711	L924×W896×H711
	重量 (kg)	約180	約155
	最大深度 (m)	50	15
	走行速度(m/min)	14.5	
	時間あたり洗浄面積(m <sup>2</sup> /min)	8.5	
	ホース長	35m仕組み	
制御盤	寸法(mm)	L400×W500×H160	
	電源	1個 (DC24V・15A)	
リモコンボックス	寸法(mm)	L310×W210×H150	

■本体オプション

名称	仕様内容
後方カメラ	アナログカメラ式
前方LED	丸形 5W-12V×1組
前後方LED	丸形 5W-12V×2組
ホース長延長	55m仕組み
台車	キャスト付き SUS製

## ヤンマー船用システム株式会社

〒664-0851 兵庫県伊丹市中央3-1-17  
TEL 072-773-5862 / FAX 072-773-5872  
yanmar.com

○本カタログの仕様は改良などにより予告なく変更することがあります。  
○商品の色は印刷物ですので実際の色と若干異なることがあります。  
○商品写真にはオプションを含む場合があります。販売店にご確認ください。

### ⚠ 安全に関するご注意

- ・ ご使用の際は、取り扱い説明書をよくお読みのうえ、正しくお使いください。
- ・ 無理な運転は商品の寿命を縮め、故障・事故の原因となることがあります。
- ・ 故障・事故を未然に防止するため、定期点検は必ずおこなってください。



- ごみ等の排出物は、持帰りましょう。
- ごみの水面投棄は絶対止めましょう。
- 海のマナーを守りましょう。

◎商品についてのご意見・ご質問は下記へ





# せんすいくん マークⅣ

## 網の上を自由自在に走行して、くまなく洗浄

水質維持と疾病予防が大切な魚類の養殖ではイセス網の定期的な洗浄が欠かせません。ヤンマー養殖網水中洗浄機せんすいくんマークⅣは、水中の網の上を自由に走らせて、高圧噴射水で網の内側からくまなく洗浄します。設置と操作は1人でもOKで、網を引き揚げることなく、養殖魚を入れたまま網の側面・底面が短時間で洗浄でき、潜水作業が不要で大きな省力効果を発揮します。



洗浄動画はこちら

### 網にピタッと密着、 高圧噴射水で強力洗浄！

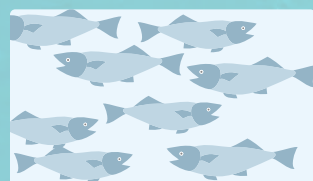
#### ダイバー不要

事故のリスクや作業費用の負担を軽減。  
ダイバーの人件費など長期的なコスト削減にも貢献します。



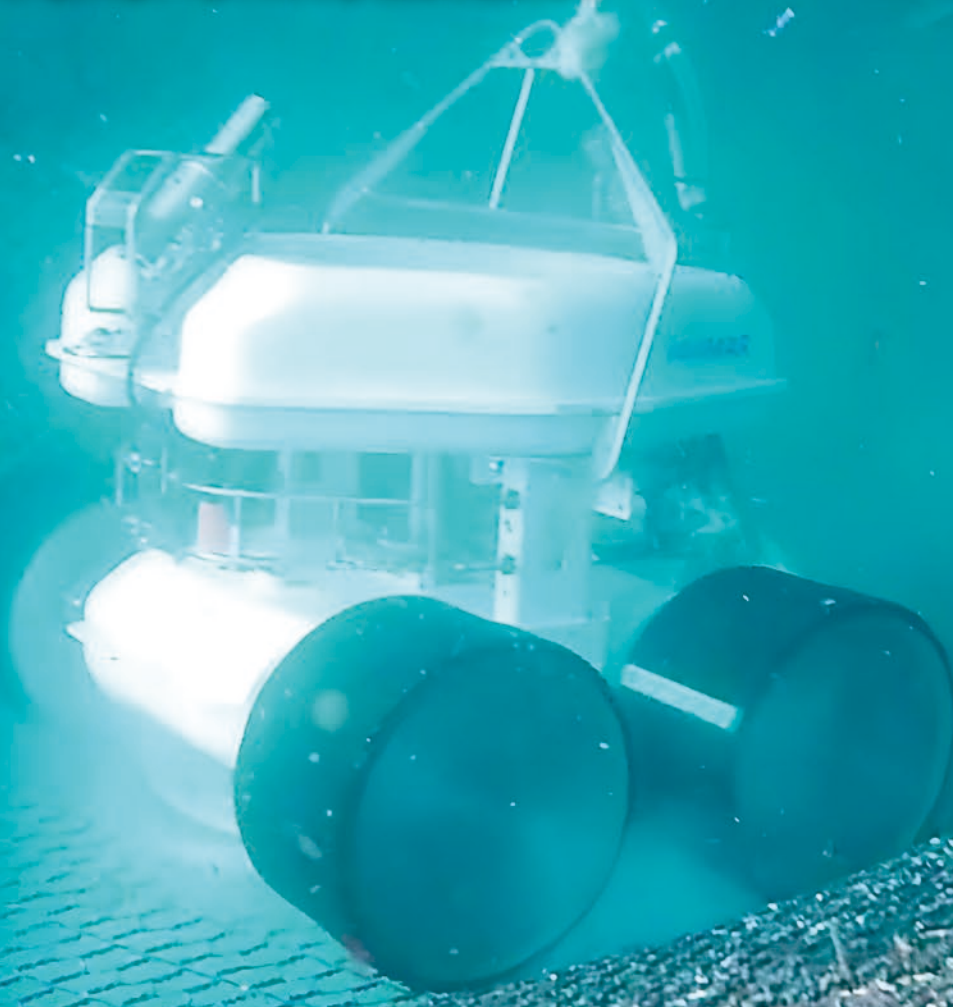
#### 魚を入れたまま掃除できる

養殖魚の移動や網の陸揚げ作業が不要。  
養殖の手を止めることなく網を洗うことができます。



#### コントローラーで簡単操作

モニターで確認しながら遠隔操作で洗浄できるため、事故のリスクや作業費用の負担を軽減。  
ダイバーの人件費など長期的なコスト削減にも貢献します。



### ■主なイセスサイズと推奨ホース・ケーブル長

主なイセス網材質	金 網		化繊網	
イセス網形状	角形	角形	円形	円形
主なイセスサイズ(m)	□8×8×深8	□10×10×深10	φ15×深15	φ30×深30
推奨ホース長(m)	35 (標準)	35 (標準)	35 (標準)	55 (オプション)
マークⅣ洗浄時間目安(hr)	0.9	1.5	2.6	10.4

### ■洗浄中のモニター映像

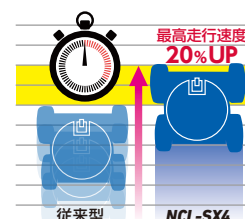


## 従来機からのリニューアルポイント



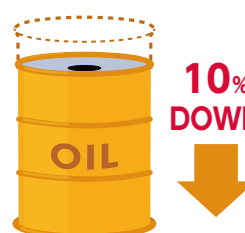
### 洗浄面積**10%アップ！**

洗浄円盤を大型化し、一度に洗浄できる面積がアップ。  
作業時間が短縮されました。



### 最高走行速度**20%アップ！**

最高走行速度が20%アップし  
作業時間の短縮が期待できます。



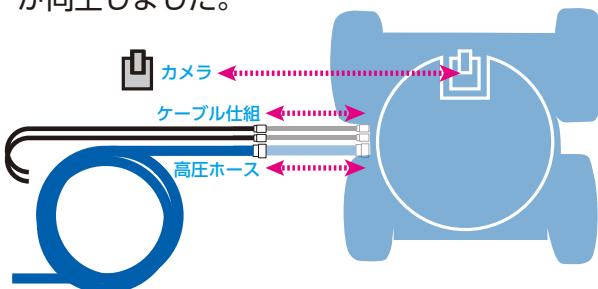
### 燃料消費**10%以上改善！**

時間あたりの燃料消費を10%以上改善\*。洗浄時間短縮と合わせると更なる燃費改善効果を期待できます。

\*当社調べ。エンジンポンプセットを使用時、同吐出圧力時の燃費性能を比較。

### 利便性向上！

高圧ホース・ケーブル仕組およびカメラが脱着可能になり、メンテナンス性・運搬性・収納性が向上しました。



#### 【参考】

	マークⅢ	マークⅣ
	金網円盤	金網化繊網両用円盤
洗浄幅 (m)	0.516	0.588
最高速度 (m/min)	12.0	14.5
時間あたり最高洗浄面積 (㎡/hr)	371.5	511.6
時間あたりめやす洗浄面積 (㎡/hr)	247.7	341.0

### こまめな洗浄が必要なわけ

#### 必要なわけ①

網目の目詰まりによる  
**餌食いの悪化や  
飼育可能尾数の  
低下を防ぎます。**

#### 必要なわけ②

網を清潔に保つことで  
**寄生虫や病気の  
発生を防ぎます。**

#### 必要なわけ③

付着した貝類による  
**養殖魚の傷つきを  
防ぎます。**

#### 必要なわけ④

付着物による  
イセス重量の増大を抑え  
**筏の沈下・損傷を  
防ぎます。**

### 【オプション】

#### エンジンポンプセット

エンジンポンプセット (FSN)	せんすいくんへの高圧水・電源供給が可能になります。
高圧水ポンプ (C-041H45B)	せんすいくんへ高圧水を供給します。

#### 製品オプション

後方カメラ	洗浄の様子を確認しながら作業ができます。
LEDライト※化繊網仕様専用	暗所での作業性を向上させます。水深30m以上の作業で推奨。
ホース長さ延長(55m)	大型いけすの洗浄に必須のオプションです。
SUS製台車	せんすいくん本体の可搬性に優れた専用台車です。

### 【システム概要】

