

# P2010S-ED

吐出水量：00L/min

## あらゆる現場で、 「速」洗力。

建物内外の塗装下地処理、剥離、  
前処理洗浄をはじめ、  
各種配管・水槽内部、工事機械などの、  
洗浄作業を素早く仕上げます。



### 要目

機種	P2010S-ED	
ポンプ	吐出水量 (L/min)	20
	吐出圧力 (Mpa [kgf/cm <sup>2</sup> ])	9.8 [100]
	最高吸水温度 (°c)	40
エンジン	機関形式	空冷4サイクル傾斜型横軸OHVガソリンエンジン
	機関名称	GB220LE
	総排気量 (cc)	215
	始動方式	セルスタータ式 (リコイルスタータ付)
	燃料タンク容量 (L)	6
セット	寸法 (L×W×H) (mm)	630×497×557
	乾燥重量 (kg)	66

### 標準付属品

名称	噴射ガン	タービンガン
	吐出ホース (インチ×m)	3/8×20
	吸水ホース (インチ×m)	3/4×3
	余水ホース (インチ×m)	3/8×3
	吸水ストレーナ	100メッシュ
	ジョイント	クイックカブラ

#### ⚠ 危険

- ◎本機を屋内で使用すると数分で死に至るおそれがあります。
- ◎排気には目に見えず臭いもない有毒ガスである一酸化炭素が含まれています。
- ◎屋内やガレージなどの部分的に囲まれた区域では絶対に使用しないでください。
- ◎開いた窓、ドア、通気口から離れた屋外でのみ使用するようしてください。

#### ⚠ 警告

- ◎作業終了後も高圧ホースは非常に高い高圧水を蓄圧しています。不用意にガンを握ったり無理に高圧ホース接続金具を外すと、人身事故などにつながりますので、必ず残圧を抜いてください。

#### ⚠ 注意

- ◎清水を使用してください  
吸水時、海水、河川、池、泥水、工事用水などの不純物の混入した水を使用すると、故障するおそれがあるため、清水を使用してください。
- ◎凍結防止  
寒冷時、凍結防止のため、ポンプおよびホース類の水抜きを確実にこなしてください。

### ヤンマー建機株式会社

〒833-0055 福岡県筑後市大字熊野1717-1 TEL (0942) 53-6121

- 北海道営業部 (〒004-0004) 札幌市厚別区厚別東4条4丁目8-1 TEL (011) 807-3900
- 東北営業部 (〒983-0025) 宮城県仙台市宮城野区福田町南1-1-10 TEL (022) 259-7201
- 関東営業部 (〒362-0025) 埼玉県上尾市上尾下998-1 TEL (048) 778-4875
- 中部営業部 (〒497-0050) 愛知県海部郡鎌江町学戸2丁目33番地 TEL (0567) 95-5355
- 西部営業部 (〒577-0066) 大阪府東大阪市高井田本通1-7-30 TEL (06) 6783-1121
- 九州営業部 (〒812-0857) 福岡県福岡市博多区西月隈1丁目5-8 TEL (092) 441-0928

●ヤンマー沖縄株式会社 (〒901-2223) 沖縄県宜野湾市大山7-11-12 TEL (098) 898-3111

<http://www.yanmar.co.jp>



この印刷物は植物油インキを使用しています。

#### ⚠ 安全に関するご注意

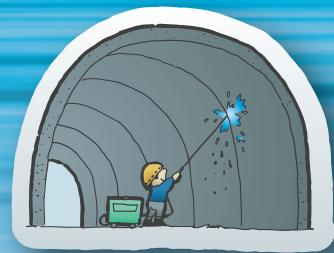
- ・ご使用の際は、取扱説明書をよくお読みのうえ、正しくお使いください。
- ・無理な運転は商品の寿命を縮め、故障・事故の原因となることがあります。
- ・故障、事故を未然に防止するため、定期点検は必ずおこなってください。

このカタログの仕様は、改良などにより、予告なく変更することがあります。

#### ●商品についてのご意見、ご質問は下記へ…

# 高圧噴射で パワフルに洗浄。

塗装業・建設業・リフォーム業の皆様にお届けします。



土木建築現場に



防塵用の散水に



機械の洗浄に



## 取り回しのしやすい大形キャスター・ガンフックを標準装備

必要な機能を装備し、使いやすさが違います。



ガンフック

大型キャスター

## 2段積み

頑丈設計のPシリーズなら2段積みが可能。保管時に場所を取りません。



## スローダウン機能

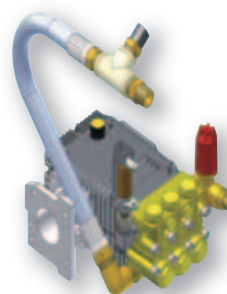
ガン洗浄をしていない時は、エンジンの回転が自動的に下がるスローダウン機能を標準装備。電気式スローダウン装置を採用することによって、信頼性が向上しました。



スローダウン装置

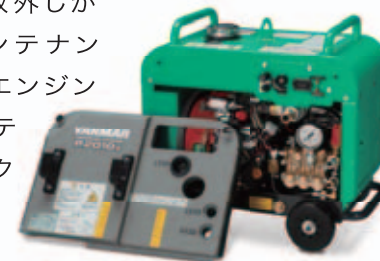
## 温水停止装置を標準装備

温水運転になった場合、エンジンを停止させポンプを保護する温水停止装置を標準装備し、ポンプの保護機能が向上しました。



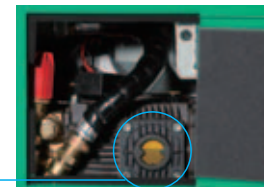
## メンテナンスがラクラク

■工具不要で取外しができる大型メンテナンスドアを採用。エンジンやポンプのメンテナンスがラクラク行えます。



■ポンプにオイル窓を設け、目視にてオイル量・色を確認することが可能となりました。

オイル窓



## 2ウェイスタート

セル/リコイルの2ウェイスタートができます。



## ポンプを保護するダブルストレーナ採用

吸水部のストレーナに加え、ポンプ本体にもラインストレーナを採用しました。



## オイル切れ自動停止装置

エンジンオイルが規定レベル以下になるとセンサーが検知し、エンジンの焼きつきを未然に防止する自動停止装置を装備しました。

## 吸水時の自動エア抜き装置

配管中のエア抜き手間は不要です。

## クレーン使用に便利な一点吊りフックを装備