



**YANMAR**

ホイールローダー

# V1-1A / V2-3B

標準バケット容量 0.16m<sup>3</sup>

0.3m<sup>3</sup>



※ 写真はオプションを装着しています。

※ 実際の販売モデルとは形状が異なる場合があります。 ※ 写真はオプションを装着しています。  
※ 掲載写真はカタログ用にポーズをつけて撮影したものです。運転席から離れる場合はバケットを必ず接地してください。



**V1-1A**

# 小回りらくらく。 幅広い作業に使える コンパクトホイールローダー。

中・小規模の土木工事をはじめ、造園業、農業・畜産業など、様々な現場でパワフルに使えるヤンマーのホイールローダー。優れた基本性能はもちろん、スリム&コンパクトな機体を活かして、狭い空間でもスムーズな高能率作業が可能に。小さくても力強く、そして人と環境にやさしく。働きもののローダーがあなたの現場で大きく活躍します。



**V2-3B**

# Detail of V1-1A/V2-3B

## V1-1A/V2-3Bの特徴

耐久性に優れた  
防水型オペレーターシート

▶7P

運転操作が容易な  
ノークラッチHST

▶7P

メンテナンスがラクな  
フルオープンボンネット

▶7P

安全性を追求した  
作業機ロックレバー

▶7P

# V1-1A



優れた狭所進入性を誇る業界最小※の  
アーティキュレート式  
ホイールローダー ※ 自社調べ

▶6P

※ 掲載写真はカタログ用にポーズをつけて撮影したものです。運転席から離れる場合はバケットを必ず接地してください。  
※ 写真はオプションを装着しています。 ※ 実際の販売モデルとは形状が異なる場合があります。

V1-1A



国土交通省  
第3次基準値排出ガス  
対策型建設機械



国土交通省  
超低騒音型  
建設機械

V2-3B



国土交通省  
第3次基準値排出ガス  
対策型建設機械



国土交通省  
低騒音型  
建設機械

前後進の切替は  
ノークラッチでカンタン  
セーフティロック付コラムシフト  
▶ 9P

後方干渉から機体を  
がっちりガードする  
大型カウンターウエイト  
▶ 9P

大きな開口角度で  
メンテナンスが容易な  
ワイドオープンボンネット  
▶ 9P

光と音で後方の安全をはかる  
バックランプ・バックブザー  
▶ 9P

# V2-3B

フラッシャーランプと  
車幅灯の  
コンビネーションランプ  
▶ 9P

姿勢制御が簡単にできる  
オートレベラー機構  
▶ 8P

ホイールローダー

# V1-1A

## 業界最小<sup>※</sup>。 ※自社調べ 街にフィットする コンパクトローダー。

操作らくらく。カラダはミニでも力持ち。  
スタイリッシュな曲面フォルムとともに、  
作業性・快適性・耐久性を磨き上げた一台だから、  
街の中でも、自然の中でも、  
いろいろな用途で幅広くお使いいただけます。



- 優れた狭所進入性を誇る  
業界最小<sup>※</sup>のアーティキュレート式  
ホイールローダー ※ 自社調べ

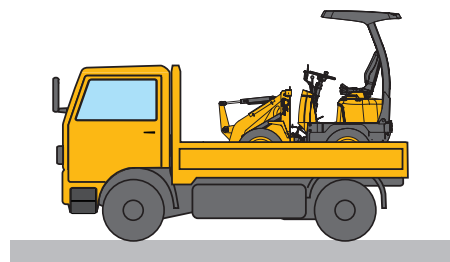
全長・高さ・車幅は軽トラック並みのスリム&コンパクト。さらに、小型機でありながら、アーティキュレート方式の採用で、小回りらくらく。狭い場所にもスムーズに進入可能です。また、バケットは常に進行方向を向き、そのうえ停止状態でも首振りができるので、すくい込みや埋め戻しの位置合わせも簡単に行えます。



車幅  
**1245mm**  
全長  
**2870mm**

- 2t積載可能トラックで輸送できる

コンパクトなボディ設計のため、2t積載可能トラックにも余裕で積み込みできます。 **985kg** 機械重量



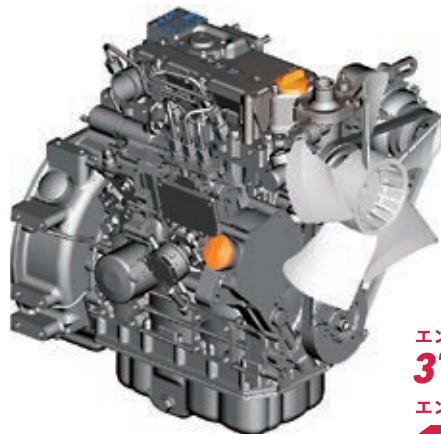
● 作業にゆとり、2tダンプに対応

ダンピングクリアランス、ダンピングリーチともに余裕の設計により、2tダンプにラクに積載できます。また、ちり取り形バケットの採用でキメ細かくてワイドな作業が可能です。



● 人と環境にやさしいクリーン&サイレントエンジン搭載

エンジンメーカーならではの、クリーンなディーゼルエンジンに加え、磨きをかけたサイレント技術で、防音・遮音を追求。さらなる低騒音化を実現しています。オペレーターはもちろん、周囲の人にも環境にもやさしいローダーです。



エンジン形式  
**3TNV70**  
エンジン出力  
**12.3kW**

※ エンジン写真はイメージです。

国土交通省  
第3次基準値排出ガス  
対策型建設機械



国土交通省  
超低騒音型  
建設機械



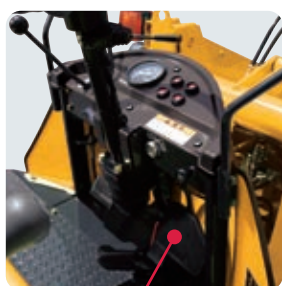
● 運転操作が容易なノークラッチHST

クラッチ操作のいらぬHST方式ですから、運転操作が容易です。しかも、前後進の切換えは前後進ペダルを前後に踏みこむだけの簡単さで、発進もなめらか。快適に作業ができます。

アクセルレバー



変速レバー



前後進ペダル

● 使いやすさはもちろん、耐久性やメンテナンス性も追求



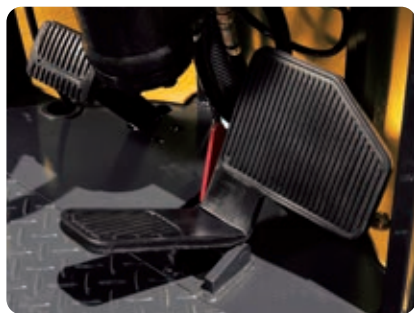
耐久性に優れた防水型オペレーターシート



パーキングブレーキ



安全性を追求した作業機ロックレバー



ニュートラルスイッチ付前後進ペダルとセーフティロックレバー



リアランプ



メンテナンスがラクなフルオープンボンネット

※ 写真はオプションを装着しています。 ※ 実際の販売モデルとは形状が異なる場合があります。 ※ 掲載写真はカタログ用にポーズをつけて撮影したものです。運転席から離れる場合はバケットを必ず接地してください。

ホイールローダー

# V2-3B

## 狭所もおまかせ。 進化した“使いやすさ”が ここに。

狭い場所でもスムーズに動かせる小さなカラダに、  
「使いやすさ」と「力強さ」をギュッと凝縮。  
さらに、居住性・耐久性・整備性を徹底的に追求し、  
工夫を重ねた高性能の数々が、  
多彩な現場で効率よく快適な作業を実現します。



※ キャノピーはオプションです。  
※ オペレーター保護構造はありません。

### 誰でも簡単、微操作も可能。あらゆる作業で能率アップ。

#### いろいろな作業に対応する2モードコントロール機構採用。

##### ● フルオートマチックモード

オートマチック乗用車と同じように、  
アクセルを踏むだけで滑らかに加速し、  
自動変速します。

##### ● 1速固定モード

アクセルペダルをいっぱい踏んでも、車速を8km/h  
までに制限します。低速走行をしながらでも作業機は  
パワフルでスムーズ。狭所作業に便利なモードです。



#### 姿勢制御が簡単にできるオートレベラー機構。

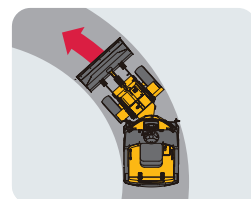
レバー|本の操作で、バケットを地面に  
自動水平制御。ダンプ状態からでも  
土砂すくい込み姿勢が容易にとれ、  
誰でもベテランオペレーターのように  
能率的な作業ができます。



#### ● 小回り性に優れた アーティキュレート式ホイールローダー

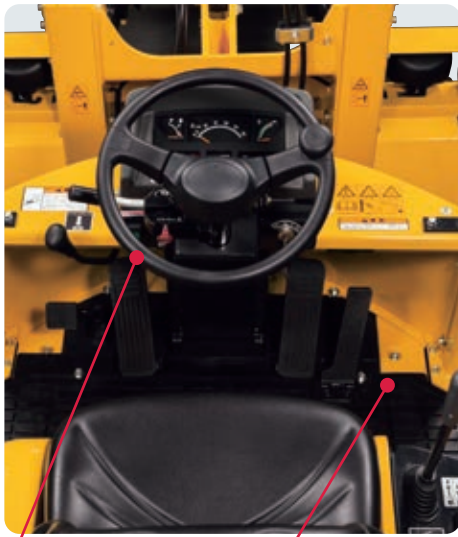
アーティキュレート方式を採用。  
内輪差がなく、狭い場所でも  
安心して作業が行えます。

最小旋回半径(最外側部)  
**3000mm**





## ゆったり快適に操作ができる。さらに、安全性も様々に追求。



ハンドル軽々  
パワーステアリング

広くてのびのびした  
足元スペース



使い勝手のよい乗降用  
グリップ

※写真はキャノピー(オプション)仕様

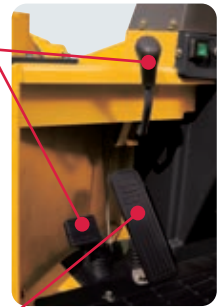


フラッシャーランプと  
車幅灯のコンビネーションランプ

### 乗用車感覚だから操作がカンタン。

#### ● 足踏み式パーキング ブレーキと解除レバー

踏むだけでパーキング  
ブレーキがかかる簡単操作。  
ブレーキをかけた状態では  
発進しない「引きずり防止  
機構」付です。また、ブレーキ  
解除はレバーで行えます。



#### ● インチングペダル

駆動力をペダルで断続できる装置です。踏み込むと  
動力を遮断、足を離すと動力がつながります。

#### ● 光と音で後方の安全をはかる バックランプ・バックブザー

### 前後進の切替はノークラッチでカンタン。

#### ● セーフティロック付コラムシフト

前後進の切替はレバー1本で瞬時に  
OK。そのうえ、セーフティロックを設け、  
誤操作を防止しています。



振動をやさしく吸収。  
長時間乗っても疲れ  
にくい快適オペシート。



### 大きな開口角度でメンテナンスがラクラク。

#### ● 独創のワイドオープンボンネット

前開きボンネットカバーと  
床板を外せば、エンジンから  
HSTミッションまでのパワー  
ラインが一目瞭然。必要な  
部位に手が届きやすく、点検・  
整備が簡単に行えます。



床板は簡単に外せます。

### 後方干渉から機体をがっちりガードする。

#### ● 頑強な大型カウンターウエイト

メンテナンスコストにも配慮し、  
ウイカー部などを含む機体  
後部を鋳鉄製の大型カウン  
ターウエイトで保護。少々の  
接触でも破損しにくいボディ  
構造です。



※ エンジン写真はイメージです。

エンジン形式  
**3TNV82A**  
エンジン出力  
**16.9kW**



国土交通省  
第3次基準値排出ガス  
対策型建設機械



国土交通省  
低騒音型  
建設機械

#### ● 環境にやさしいクリーン&サイレントエンジン搭載

クリーンな排気でパワフルな出力。国土交通省の排気ガス  
規制に対応したヤンマーディーゼルエンジンを搭載。

#### ● 人にやさしい低騒音ローダー

ヤンマーならではの、静かな高性能ディーゼルエンジンに、  
さらなるサイレント技術を採用し、防音・遮音を徹底追求。  
オペレーターはもちろん、周囲の人にもやさしいローダーです。

※ 写真はオプションを装着しています。 ※ 実際の販売モデルとは形状が異なる場合があります。 ※ 掲載写真はカタログ用にポーズをつけて撮影したものです。運転席から離れる場合はバケットを必ず接地してください。

## 選べるオプションで、さらに便利&快適に。

現場の用途に合わせてキャビン仕様、  
キャノピー仕様をご用意。

※ V1はキャノピー仕様のみです。 ※ オベレーター保護構造はありません。



● 暖かくて除雪作業にも活躍  
キャビン仕様 (V2オプション)



フルオープン式リア  
ウィンドー



ヒータースイッチ組み込みの  
オーバーヘッドコンソール。

畜産作業全般に威力を発揮する、便利な畜産仕様。

● 畜産専用亜鉛メッキバケット (V2オプション)

標準バケットと比べて刃先が長く、ワラなどのすくい  
込みが容易にできる大容量バケットです。亜鉛メッキ  
処理による防錆対策を施しています。



● ホイールにも万全の防錆対策 (V2オプション)

錆びつきやすいホイールにも、亜鉛メッキ処理をし、  
しっかりと防錆対策を施しています。



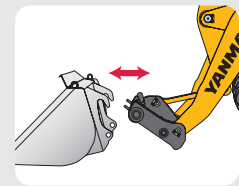
● ラジエーター目詰まり  
防止ネット (V2オプション)



● 後部けん引  
フック (V2オプション)



● クイックホルダー  
(V1/V2オプション)



※ 写真はオプションを装着しています。 ※ 実際の販売モデルとは形状が異なる場合があります。 ※ 掲載写真はカタログ用にポーズをつけて撮影したものです。運転席から離れる場合はバケットを必ず接地してください。



お客様の機械を長く安心してお使いいただくために。

## ヤンマープレミアムサービス

※ 別途申し込みが  
必要です。(有償)



詳しくはこちら

ヤンマーによる定期点検、修理保証、偶然の事故に備えた補償制度など、多角的なサポートでお客様の不安を解消いたします。  
お客様の機械の用途やご要望に合わせたプランをご用意しております。

● **新商品** 点検保証パック [ 加入しやすい価格の3年間(または稼働時間2,000時間)保証プラン ]

通常保証を3年に延長

通常保証1年+2年の合計3年間の  
延長保証システム。

安心の定期点検

3ヶ月・6ヶ月点検、  
定期点検(年1回)を実施。

安心の修理対応

万が一発生した  
故障を保証。

※ 点検保証パックの加入条件として、特定自主検査を当社または当社の指定するサービス店で別途受けていただく必要があります。(料金も別途必要です。)

● 延長保証パック [ プロのメンテナンスによる5年間(または稼働時間3,000時間)保証プラン ]

通常保証1年+4年、  
合計5年間の長期保証

特定自主検査を加えた  
安心の定期点検

指定部品が故障した場合も、  
安心の価格で修理対応

その他にも、さまざまなプランをご用意。

● 延長保証パック 除雪作業プラン [ 延長保証パックを除雪用に特化した保証プラン ]

● フルサポートパック付帯機械 [ 延長保証パックに加え、幅広い補償をセットに ]

詳しくはお近くの販売店までお問い合わせください。

この街をつくる、あなたは隠れたヒーローだ。

わたしたちが立つ、この街のインフラや基礎をつくり、  
未来の都市へとつなげるあなたは、この街の隠れたヒーローだ。

わたしたちヤンマーの使命は、  
そんなあなたを最高にカッコよくする機械やサービスを生み出すこと。  
どんな場所でも操作しやすく、あなたの思い通りに動く機械。  
そして、快適で、タフな機械。  
あなたが最高にパフォーマンスする、  
そんな機械の開発に、熱い気持ちで挑み続けています。

例えば、後方超小旋回機。  
狭い現場でより安全・安心に、  
あなたが生き生きとパフォーマンスするために  
ヤンマーが初めて生み出したもので、  
いまや業界標準にまでなっています。

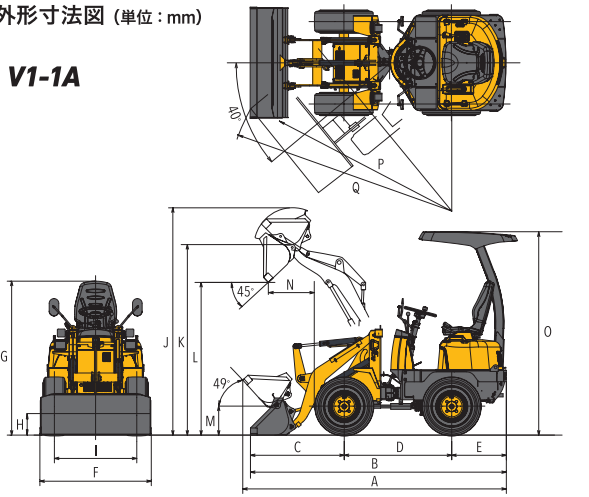
しかもヤンマーは、ディーゼルエンジンの小型化に世界で初めて成功し、  
4kWから4,800kWまで大小さまざまなエンジンを生産しています。  
高性能なエンジンと油圧システムを融合した、  
高効率・低燃費で、高い操作性を誇る建機を提供しています。

あなたたちヒーローの、原動力でありつづける。

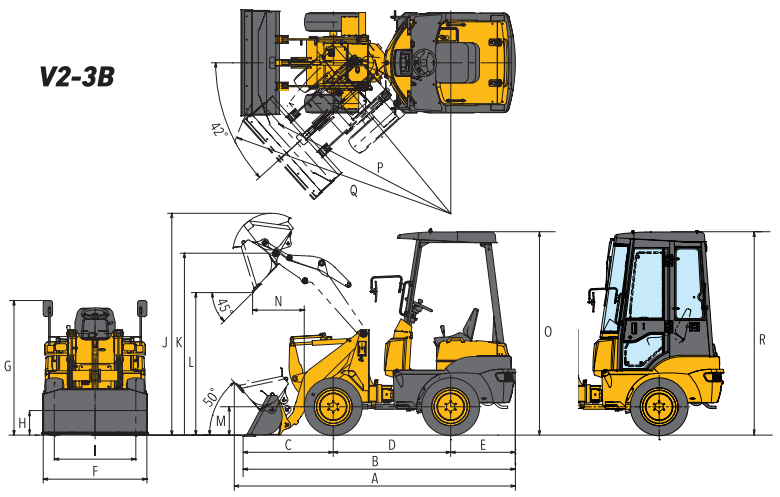
**BEST PERFORMANCE BY YOUR SIDE**

● 外形寸法図 (単位: mm)

V1-1A



V2-3B



※ 注記: キャビン取付時は小型特殊自動車の保安基準を満たさないため公道走行はできません。

	A	B	C	D	E	F	G	H	I	J	K	L	M	N	O	P	Q	R
V1-1A	2920	2870	1060	1200	610	1245	1720	210	920	2540	2115	1715	255	535	2275	2140	2560	-
V2-3B	3700	3620	1215	1550	855	1400	1790	250	1080	2980	2380	1855	300	685	2520	2600	3000	2520

● 主要諸元

商品名称	V1-1A			V2-3B		
	仕様	キャビンなし	2柱キャビン	キャビンなし	4柱キャビン	キャビン
質量	機械質量 (kg)	985	1012	1860	1940	2100
	機体質量 (kg)	860	887	1470	1550	1710
エンジン	形式	3TNV70			3TNV82A	
	名称	立形水冷3気筒ディーゼル			立形水冷3気筒ディーゼル	
	総排気量 (cc)	854			1330	
	出力(ネット)/回転数 (kW/min <sup>1</sup> [PS/min <sup>1</sup> ])	12.3/2600[16.8/2600]			16.9/2300[23/2300]	
	燃料タンク (L)	15.7			25	
寸法	全長(バケット地上) (mm)	2870			3620	
	全幅 (mm)	1180/1245(車体/バケット)			1400(バケット)	
	全高 (mm)	1720(シート背あて)	2275	1790(バックミラー上端)	2520	
作業性能	バケット容量/幅 (m <sup>3</sup> /mm)	0.16/1245			0.3/1400	
	常用荷重 (kN[kgf])	2.6[270]			4.9[500]	
	ダンピングクリアランス (mm)	1715			1855	
	ダンピングリーチ (mm)	535			695	
	走行速度 (km/h)	(前後進共)0~6.1(1速)			0~15(ATモード)	
	最小旋回半径(最外側部) (mm)	2560			3000	
	アーティキュレート角度 (度)	40			42	
	オシレート方式	フレームオシレート				
	最低地上高 (mm)	210			250	
	伝動装置	形式	HST			A-HST
駆動形式		4輪駆動				
タイヤ		10.0/70-12-4PR			10.0-16.5-6PR	
操作装置	ステアリング形式	アーティキュレート、パワーステアリング				
	ブレーキ形式	密閉乾式内括式			湿式多板ディスク	
騒音	周囲 7m エネルギー平均 (dB(A))	70			100	

● 主要装備一覧 ●…標準 / ○…オプション / -…設定なし

項目	V1-1A	V2-3B
仕様	キャビン・キャビンなし ● ●	
	キャビン - ○	
	2柱キャビン ○ -	
	4柱キャビン - ○	
クイックホルダー	○ ○	
メッキホイール	- ○	
けん引フック	- ○	
ラジエーター目詰まり防止ネット	- ○	
P.T.O.配管	- ○	
バケット 0.16m <sup>3</sup> 幅1244mm	ピン式 ● -	
	クイック式 ○ -	
0.27m <sup>3</sup> 幅1380mm	ピン式 ○ -	
	クイック式 ○ -	
0.3m <sup>3</sup> 幅1400mm	ピン式 - ●	
0.4m <sup>3</sup> 幅1450mm	ピン式 - ○	
0.5m <sup>3</sup> 幅1450mm	ピン式 - ○	
	クイック式 - ○	
蓄産用軽量 0.5m <sup>3</sup> 幅1450mm	ピン式 - ○	
メッキバケット	クイック式 - ○	

●単位は国際単位系によるSI単位表示。[ ]内は従来の単位表示を併記したものです。●仕様は改良などにより、予告なく変更することがあります。●商品の色は印刷の関係上、実物と異なる場合があります。●掲載写真はカタログ用にポーズをつけて撮影したものです。運転席から離れる場合はバケットを必ず接地してください。●機体質量3トン未満の建設機械の運転には「車両系建設機械の運転業務に係る特別教育」の受講が必要です。尚、オプション装着等で機体質量が3トンを超える場合があります。その場合は「車両系建設機械運転技能講習修了証」が必要ですので最寄の営業所へお問い合わせください。●機体質量3トン以上の建設機械の運転には「車両系建設機械運転技能講習修了証」の取得が必要です。●公道を走行する場合は、道路交通法による免許が必要です。(全高2.8m以下で幅1.7m以下、かつ長さ4.7m以下の車両は小型特殊免許または普通免許、それ以上の車両は大型特殊免許が必要です。) ●回転灯を取り付けて公道を走行する場合は、公安委員会への届出が必要です。

ヤンマー建機株式会社

〒833-0055 福岡県筑後市大字熊野1717-1  
[ヤンマー建機お問合せ窓口] TEL: 0570-064360

- 北日本営業部 (〒983-0025) 宮城県仙台市宮城野区福田町南1-1-10 TEL(022)259-7201
- 関東営業部 (〒331-0812) 埼玉県さいたま市北区宮原町3-321 杉ビル4F TEL(048)774-6313
- 中部営業部 (〒497-0050) 愛知県海部郡蟹江町学戸2丁目33番地 TEL(0567)95-5355
- 西部営業部 (〒577-0068) 大阪府東大阪市高井田本通1-7-30 TEL(06)6783-1121
- 九州営業部 (〒812-0857) 福岡県福岡市博多区西馬場1丁目5-8 TEL(092)441-0928
- ヤンマー沖縄株式会社 (〒901-2223) 沖縄県宜野湾市大山7-11-12 TEL(098)898-3111

yanmar.com

⚠ 安全に関するご注意

- ご使用の際は、取扱説明書をよくお読みのうえ、正しくお使いください。
- 無理な運転は商品の寿命を縮め、故障・事故の原因となることがあります。
- 故障・事故を未然に防止するため、定期点検は必ずおこなってください。
- 保証書は、ご購入の取扱いい店で、必ずお受け取りください。

このカタログの仕様は、改良などにより、予告なく変更することがあります。

商品についてのご意見、ご質問は下記へ

